



Stadtrallye:

DACH-Spuren in Barcelona

Deutschland, **A**ustria, **SCH**weiz



© Colourbox.com

Eure erste Station ist die
Avinguda Marquès de Comillas, s/n,
in der Nähe des Parc de Montjuic.

(Metro: Espanya, L1 oder L3)
(Bus: 13 oder 50, Plaça Espanya)

Dort steht ein **berühmter Pavillon**, zu dem ihr gehen
sollt. Die Fragen findet ihr auf der nächsten Seite.



© Creative Commons

Der Pavillon hat denselben Namen wie der Architekt, der ihn gebaut hat. Wie heißt er?

M _ _ _ V _ _
D _ _ R _ _ _



© Creative Commons

Der Pavillon wurde für die Weltausstellung im Jahr _ _ _ _ gebaut.

Derselbe Architekt hat auch ein Möbelstück erfunden. Es ist in der ganzen Welt bekannt. Es ist der **B**_ _ _ _ _ _ _ _ - Sessel.



© Goethe-Institut Barcelona

Die Informationen, die ihr für die Fragen auf der nächsten Seite braucht, findet ihr im Internet unter **www.wikipedia.de**.

Wenn ihr euch das Fußballstadion **Camp Nou** anschauen wollt, findet ihr es in der

Avinguda Arístides Maillol.

(Metro: Collblanc, L5)



© Creative Commons

Der Gründer des FC Barcelona war kein Spanier. Aus welchem Land kam er?

Er kam aus der _____.

Wie war sein katalanischer Vorname? _____

Wie war sein richtiger Name? H____ G_____



© Goethe-Institut Barcelona

In welchem Jahr gründete er den FC Barcelona?

Er gründete ihn _____

Als nächstes geht es zum
Plaça Pius XII, 4.

(Metro: Maria Cristina, L3)
(Tram: Maria Cristina, T1-3)

Dort befindet sich das „**Princesa Sofía Gran Hotel**“, das
einen Biergarten hat. Ihr findet die Fragen und
Aufgaben hierzu auf der nächsten Seite.

<http://www.princesasofia.com/es/biergarten-barcelona-2011>



© Colourbox.com



Was kann man in einem typischen deutschen Biergarten essen und trinken? Kreuzt die richtigen Antworten an!

- Paella
- Knödel
- Weizenbier
- Kuchen
- Brezeln
- Flan
- Schweinshaxe

Welche anderen typisch deutschen Spezialitäten kennt ihr?

...

© Colourbox.com

Macht euch nun auf den Weg zu den **Jardins de Dr. Samuel Hahnemann**. Sie befinden sich an der
Avinguda de Diagonal,
Ecke Carrer del Dr. Fleming.

(Metro: Maria Cristina, L3)

(Tram: Maria Cristina, T1-3)

Die Fragen folgen auf der nächsten Seite.

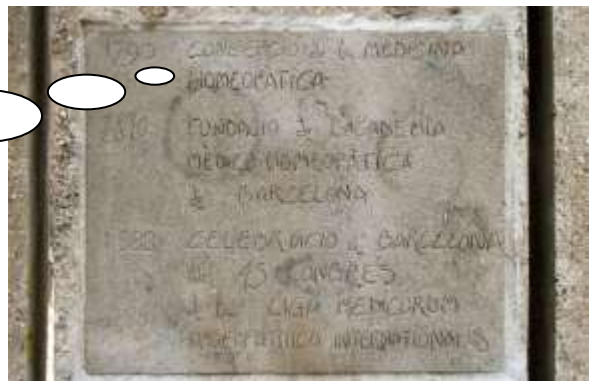


© Goethe-Institut Barcelona

Wo und wann wurde Dr. Samuel Hahnemann geboren? Wann und wo starb er? Auf der Tafel am Haus findet ihr die Antworten! Er wurde _____
In M_____ geboren.

Er starb _____
in P_____.

Er war der Begründer der
H_ _ Ö_ _ A_ _ IE.



© Goethe-Institut Barcelona



© Goethe-Institut Barcelona

Auf dem großen Stein im Park steht:
S_____A
S_____S
C_____R

Eure nächste Station ist die **Alibri-Buchhandlung** in der Carrer Balmes, 26.

(Metro: Universitat, L1 oder L2)

Geht dort in die Abteilung mit den deutschen Büchern und DVDs.

Die Fragen findet ihr auf der nächsten Seite.



© Goethe-Institut Barcelona



Sucht die DVD „Good bye, Lenin“.

Im Film dreht sich alles um die **DDR**. Wofür steht diese Abkürzung?

D _ _ _ _ _ E D _ O _ A _ S _ E
R _ P _ _ _ K

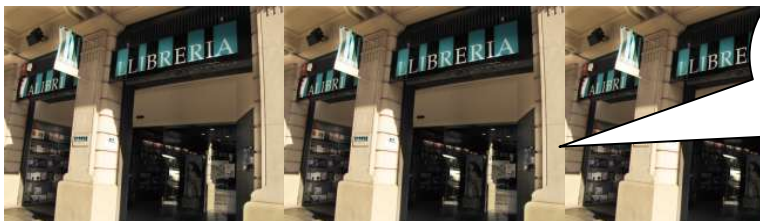


© Goethe-Institut Barcelona

Sucht ein Buch von Max Frisch, das den Titel eines bekannten Bauwerks in Asien trägt. Wie heißt es?

Die

C _ _ _ _ _ M _ _ _ _ _



© Goethe-Institut Barcelona

Bei welchem Verlag ist es erschienen?

S _ _ _ _ _ P

Die Adresse eurer nächsten Station ist Ronda
Universitat, 5.

(Metro: Universitat, L1 oder L2)

Dort befindet sich **ein Restaurant**, das einen deutschen
Namen hat.

Seht euch die Speisekarte draußen am Eingang an und
beantwortet die Fragen auf der nächsten Seite.



© Goethe-Institut Barcelona

Welche deutschen Gerichte findet ihr auf der Speisekarte des Restaurants? Ergänzt!

1. K_ SS_ _ _ _ _

2. _ IS_ _ _ _ N

3. GR_ _ _ _ M_ TT_ _ _ _ T



© Colourbox.com



© Colourbox.com



© Colourbox.com

Geht jetzt zum **Palau de la Música Catalana** in der
Carrer Sant Pere Mès Alt.

(Metro: Urquinaona, L1 oder L4)
(Busse: 17, 19, 40 oder 45)

Seht euch das Gebäude gut an und beantwortet die
Fragen auf der nächsten Seite. Wenn ihr Hilfe braucht,
findet ihr die Informationen auch im Internet.



© Antoni Bofill/ archivo Palau de la Música

Im Palau gibt es ein Instrument, das von einer deutschen Firma gebaut wurde. Wie heißt es?

O _ _ _ _

Können Sie im Internet weitere Informationen zu diesem Instrument finden?

Wie heißt die Firma?

W _ _ _ _

Aus welcher deutschen Stadt kommt sie?

L _ _ _ _ B _ _ _

An der Fassade des Hauses finden Sie die Gesichter von **berühmten deutschen und österreichischen Musikern**. Kennen Sie ihre Namen? Notieren Sie auf der nächsten Seite!



© Antoni Bofill/ archivo del Palau de la Música

Bekannte deutschsprachige **Komponisten**:



© Antoni Bofill

Welche bekannten **Stücke** kennt ihr?



© Antoni Bofill



© Antoni Bofill

... und eine Frage an die „Naschkatzen“ unter uns: Was sind Mozartkugeln?



© Colourbox.com

SCH _ _ _ _ D _ N _ _ G _ L _ aus der Geburtsstadt Mozarts
(Salzburg, Österreich).

Eure nächste Station ist die **Cosmo Caixa** in der Carrer Isaac Newton, 26.

(Busse: 17, 22, 58, 73, 75, 60 oder 196)

(Metro: Penitents, L3)

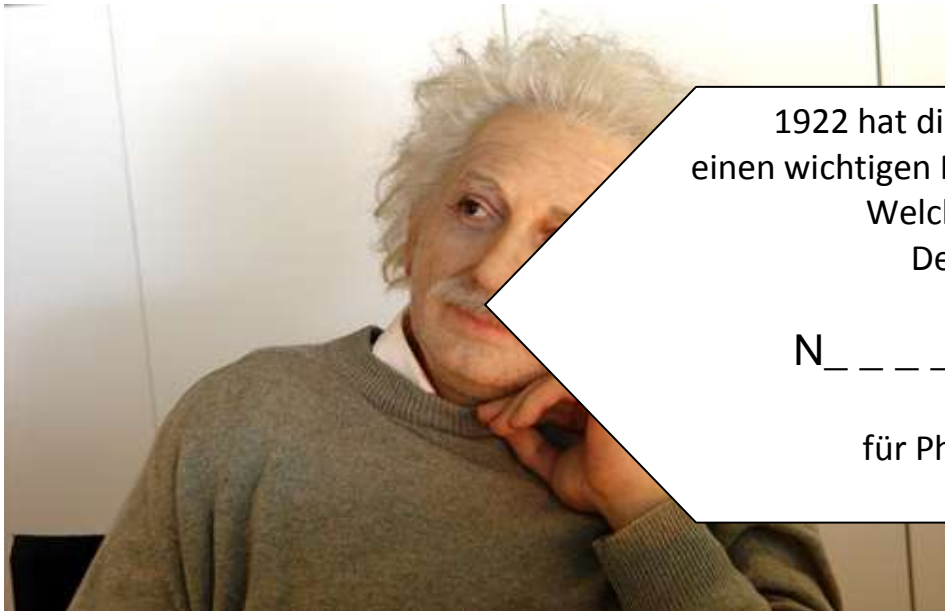
Beantwortet die Fragen auf der nächsten Seite.
Falls der Weg zu weit ist, findet ihr die Informationen
auch im Internet.



© Goethe-Institut Barcelona

Welche berühmte Person sitzt am Empfang der Cosmo Caixa?

A _ _ _ _ _ E _ _ _ _ _



1922 hat diese Person
einen wichtigen Preis gewonnen.

Welchen?

Den

N _ _ _ _ - Preis

für Physik.

© Goethe-Institut Barcelona



© Colourbox

Welches Café am Plaza del Pi (Barrio Gótico) trägt den Namen eines Tieres, das zu einer gewissen Jahreszeit angeblich Eier versteckt?

__ T __ H __ E

Ei, ei... Eiland.

Kennst du dich mit deutschen Inseln aus?

Den Umriss welcher beliebten deutschen Nordseeinsel siehst du hier?



___ _ _ T

Ein kleiner Tipp: Auf der nächsten Seite findest du das Foto einer Bar in Barcelona, die den Inselnamen trägt. 😊



© Colourbox.com

Wie heißen die verschiedenen **Wurstsorten**, die sich auf deutschsprachige Städte/Regionen beziehen? Hilfe gibt es hier:

<http://www.wurst.de/wurstlexikon/suche.php>

1. F _ _ _ K _ _ _ _ ER
2. W i _ _ ER
3. T _ Ü _ _ _ _ ER



© Goethe-Institut Barcelona

Welche Biere kommen aus welcher Region? Verbindet die richtigen Antworten mit einem Pfeil! Falls ihr Hilfe braucht, seht im Internet unter <http://www.brauer-bund.de/bier-ist-genuss/biersorten-im-portraet.html> nach.



com

- | | |
|--------------|-------------------|
| • München | • Alt/Altbier |
| • Köln | • Berliner Weiße |
| • Berlin | • Weizen/Weißbier |
| • Düsseldorf | • Kölsch |

Auf den nächsten Seiten findet ihr ein Rezept für Schwäbischen Kartoffelsalat. Dazu gehören Bilder, die allerdings ein bisschen durcheinander geraten sind...

Rezept: Schwäbischer Kartoffelsalat

Ordne den Fotos jeweils die richtige Nummer zu (von 1 bis 10).



Alle Bilder: © Colourbox.com

1. 1 kg Kartoffeln in stark gesalzenem Wasser kochen.
2. Abgießen, kurz mit kaltem Wasser abschrecken und noch warm pellen.
3. Kartoffeln mit einem Gurkenhobel in dünne Scheiben hobeln.
4. Zwei Zwiebeln in feine Würfel schneiden.
5. ½ Bund Schnittlauch in Ringe schneiden.
6. Die Zwiebelwürfel und den Schnittlauch in die Schüssel geben und mit ½ l leicht abgekühlter Brühe aufgießen.
7. Den Kartoffelsalat mit ca. 3 Esslöffel Essig, ca. 4 Esslöffeln Öl, 1 Teelöffel Zucker...
8. Salz, frisch gemahlenem Pfeffer und 1 Esslöffel scharfen Senf abschmecken.
9. Der schwäbische Kartoffelsalat sollte jetzt mindestens 30 Minuten ziehen.
10. Guten Appetit! 😊

GutenAppetit**GUTENAPPETIT**gutenappetitGutenAppetit**GUTENAPPETIT**gutenappetitGutenA
 ppetitGUTENAPPETITgutenappetitGutenAppetitGUTENAPPETITgutenappetitGutenAppetitG
 UTENAPPETITgutenappetitGutenAppetitGUTENAPPETITgutenappetitGutenApetitGUTENAPP
 ETITgutenappetitGutenAppetitGUTENAPPETITgutenappetitGutenAppetitGUTENAPPETITgute
 ENAPPETITgutenappetitGutenAppetitGUTENAPPETITgutenappetitGutenAppetitGUTENAPPE
 TITgutenappetitGutenAppetit**GUTENAPPETIT**gutenappetit**GutenAppetit**GUTENA
 PPETITgutenappetitGutenAppetitGUTENAPPETITgutenappetitGutenAppetitGUT
 ENAPPETITgutenappetitGutenAppetitGUTENAPPETITgutenappetitGutenAppetit
 enAppetitGUTENAPPETITgutenappetitGutenAppetitGUTENAPPETITgutena
 ppetitGutenAppetit**GUTENAPPETIT**gutenappetitGutenAppetitGUTEN
 APPETITgutenappetitGutenAppetitGUTENAPPETITgutenappetitGuten
 Appetit**GUTENAPPETIT**gutenappetitGutenAppetitGUTENAPPETITgute
 nappetitGutenAppetitGUTENAPPETITgutenappetitGutenAppetitGUTE
 NAPPETITgutenappetitGutenAppetitGUTENAPPETITgutenappetitGute
 nAppetitGUTENAPPETITgutenappetitGutenAppetit**GUTENAPPETIT**gut
 enappetitGUTENAPPETITgutenappetitGutenAppetit**GUTENAPPETIT**gu
 tenappetitgutenappetitGUTENAPPETITgutenAppetit.GutenAppetit.GutenAppetit.

Guten Appetit!

Für die Aufgaben auf der letzten Seite,
braucht ihr nur euren Stadtplan zur Hilfe.



© Colourbox.com

Wir hoffen, die Rallye hat euch Spaß gemacht!



Kennt ihr noch andere DACH-Spuren in
Barcelona? Schickt sie uns bitte mit Foto:

BKD@barcelona.goethe.org

In **Barcelona** gibt es einige Straßen und Plätze mit deutschen Namen.
Könnt ihr sie auf eurem Stadtplan finden?

© Goethe-Institut Barcelona



Am Ende der Diagonal befindet sich der
W _ _ _ _ B _ _ _ _ _ - Platz.

In der Carrer de Jaén, in der
Nähe der Metro-Haltestelle
Fontana findet ihr den

A _ _ _ F _ _ _ _ - Platz.

Neben den Gärten von Samuel Hahnemann befindet
sich der W _ _ _ _ R - Platz.

Am Meer in der Nähe des Plaça de les Drassanes befinden sich
die Gärten von W _ _ _ _ B _ _ _ _ _

Im Norden an der Ronde de Dalt findet man
den K _ _ _ M _ _ _ - Platz.

In der Nähe sind die Gärten von
R _ _ _ L _ _ _ MB _ _ _ .

Wo triffst du in deinem Alltag auf Deutsches?

- Was ist ein „Frankfurt“ in Barcelona für dich? Welche Informationen kannst du außerdem über Frankfurt finden? Erstellt in Kleingruppen eine kleine Präsentation über die verschiedenen „Frankfurts“ und deren Bedeutungen und führt sie anschließend der Klasse vor (evtl. mit Power Point, Plakaten, Fotos etc.).



© Goethe-Institut Barcelona

- **Pilates:** Kannst du Pilates in eigenen Worten erklären? Wer hat Pilates entwickelt? Was sind die Hauptprinzipien? Nutze hierzu das Internet und erstelle eine Mind Map mit Pilates im Mittelpunkt.



© Colourbox.com

- **Tarta Selva Negra:** Was steckt im Namen der Torte? Wer ist der Namensgeber?



© Colourbox.com



Hier ist Platz für deine Notizen:

© Colourbox.com



GLOSSAR (chronologisch):

<http://www.wikipedia.de>

<http://www.princesasofia.com/es/biergarten-barcelona-2011>

<http://www.wurst.de/wurstlexikon/suche.php>

<http://www.brauer-bund.de/bier-ist-genuss/biersorten-im-portraet.html>

© DACH-Rallye: Annette Gutmann, Gunhild Goineau, Nina Heißenberg