

Wir planen eine Reise nach Berlin.

- Ich kenne Sehenswürdigkeiten und Orte in Berlin.
- Ich kann die Konjunktion „sondern“ anwenden.
- Ich kann die Indefinitpronomen „jemand“ und „niemand“ anwenden.
- Ich kann kurze (Hör-) Texte zum Thema Reise nach Berlin verstehen.
- Ich kann die Sehenswürdigkeiten in Berlin beschreiben.

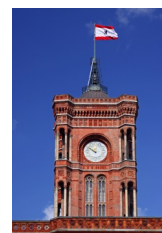
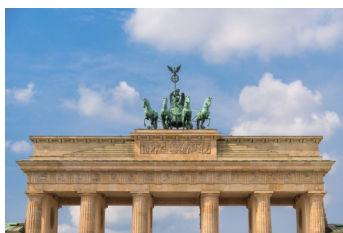
1. Sehenswürdigkeiten in Berlin

Wie heißen diese Sehenswürdigkeiten? Die Antworten sind in der Wortschlange versteckt.

SEHENSWÜRDIGKEITEN DER POTSDAMER PLATZ DER REICHSTAG DER
ERNSEH TURM DAS BRANDENBURGERTOR DIE BERLINER MAUER DAS
ROTERATHAUS DERTIERGARTEN DIE WELTZEITUHR DER BERLINER DOM



der Potsdamer Platz



2. Die Modalverben „wollen, dürfen, können, möchten, müssen“

Ergänze die Sätze mit der richtigen Form des Modalverbs.

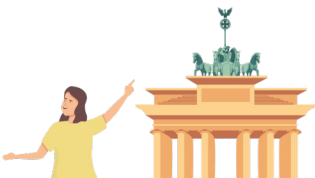
1. Ich _____ nach Berlin reisen. (möchten)
2. _____ du mitkommen? (wollen)
3. Meine Freunde _____ auch mitfahren. (möchten)
4. In Berlin _____ ihr viel erleben. (können)
5. Im Reichstag _____ man keine Fotos machen. (dürfen)
6. Ich _____ unbedingt ins Mauermuseum gehen. (wollen)
7. Im Museum _____ man leise sein. (müssen)
8. Mit diesem Ticket _____ du Schiff fahren. (dürfen)
9. Was _____ man abends in Berlin machen? (können)
10. Du _____ unbedingt die Weltzeituhr sehen. (müssen)

musst
kann
darfst
möchten
will
muss
willst
könnt
darf
möchte

Schreibe einen passenden Satz mit dem Modalverb zu diesen Bildern.



dürfen



müssen



können



möchten

3. Die Konjunktion „sondern“

Lies dieses Beispiel und die Regeln zur Konjunktion „sondern“.

Beispiel: Es ist gerade **nicht** hell, **sondern** dunkel.



Mit „**sondern**“ kann man das Gegenteil von etwas sagen. Vor „sondern“ steht immer ein Komma.



Verneinung / Gegenteil:

nicht + Adjektiv, z.B. nicht hell
→ Es ist **nicht** hell, sondern dunkel.

kein + Nomen, z.B. keine Straße
→ Der Alexanderplatz ist **keine** Straße, sondern ein Platz.

Ergänze diese Sätze mit „sondern“.



X billig / ✓ teuer

Eine Reise nach Berlin ist ...

X Garten / ✓ Park

Der Tiergarten ist ...

X Museum / ✓ Kirche

Der Berliner Dom ist ...



X langweilig / ✓ interessant

Die Ausstellung im Museum ist ...

X alt / ✓ modern

Die Hochhäuser am Potsdamer Platz
sind ...

4. Berlin ist nicht nur die Hauptstadt von Deutschland, sondern auch ein Bundesland. Lies dieses Beispiel gut durch.

Der Berliner Tiergarten ist ein großer Park. Dort kann man **nicht nur** gut spazieren gehen, **sondern auch** den Zoo besuchen.



- ✓ spazieren gehen
- ✓ den Zoo besuchen

Wenn vorne „**nicht nur**“ steht, kommt nach dem „**sondern**“ ein „**auch**“. Es bedeutet, dass beides richtig ist.

Beispiel:

Berlin ist **nicht nur** die Hauptstadt, **sondern auch** ein Bundesland.

Also:

- ✓ Berlin ist die Hauptstadt.
- ✓ Berlin ist ein Bundesland.

Ergänze diese Sätze mit „nicht nur / sondern auch“.

(✓ essen, ✓ trinken)

In einem Restaurant kann man _____

(✓ wilde Tiere sehen, ✓ ein Picknick machen)

Im Berliner Zoo kann man _____

(✓ U-Bahn nehmen, ✓ Straßenbahn fahren)

Berlin hat tolle öffentliche Verkehrsmittel. Hier kann man _____

5. Wie gut kennst du dich in Berlin aus? Schreibe passende Sätze zu den Orten / Sehenswürdigkeiten wie im Beispiel mit „nicht / nicht nur / kein“ und „sondern / sondern auch“.



Auf der Spree...

✓ mit dem Schiff fahren ✓ Stand-Up-Paddeln



Das Humboldt-Forum...

X altes Schloss ✓ neues Schloss mit Museum



Diese Mauer ...

X in Jülich ✓ in Berlin

6. Die Indefinitpronomen „jemand-“ und „niemand-“

Man benutzt „jemand“ für eine Person, aber man möchte oder kann nichts weiter über diese Person sagen. „Niemand“ bedeutet keiner / keine Person. „Jemand“ und „niemand“ sind immer die **3. Person Singular**.



Ergänze.

Nominativ	Akkusativ (Wen?)	Dativ (Wem?)
jemand	jemand en	
niemand		niemand em

Welches Bild passt zu welchem Satz?

1. Da steht **jemand** vor dem Reichstag.
2. Ich kenne **jemanden**, der schon auf dem Fernsehturm war.
3. Ich möchte mit **jemandem** nach Berlin fahren.



Lies diese kleinen Dialoge und ergänze die fehlenden Wörter.

jemand | jemanden | jemandem
niemand | niemanden | niemandem

Hast du mit _____
über unsere Reise nach Berlin
gesprochen?

Nein, ich habe bisher mit
_____ über unsere
Reise gesprochen.

Kennst du _____,
der Deutsch sprechen
kann?

Nein, leider kenne ich
_____ , der
Deutsch spricht.

Hallo, ist

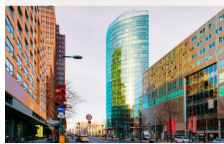
zu Hause?

Nein, es ist

zu Hause.

7. Ein Wochenende in Berlin

Lies diesen Blog und beantworte die Fragen in Sätzen.



MEINE REISE NACH BERLIN

12. MAI 2024

IN BERLIN KANN MAN VIEL ERLEBEN UND LERNEN.

BLOG VON: SUSI LANG

Hallo ihr Lieben,
hier ist mal wieder ein kleiner Beitrag von mir. Ich war gerade über ein langes Wochenende in Berlin und es war sehr interessant. Meine Empfehlungen: Mach einen Ausflug in die Geschichte von Berlin und schau dir das Mauermuseum am Checkpoint Charlie an. Es gibt auf der Museumsinsel auch eine tolle Auswahl an Museen für alte und moderne Kunst. Vom Fernsehturm hat man eine super Aussicht über die Stadt. Im Tiergarten kann man nicht nur gut spazieren gehen, sondern auch den Zoo besuchen. Die Weltzeituhr ist auch echt cool...

Aber jetzt möchte ich etwas von dir hören. Was weißt du über Berlin? Was möchtest du in Berlin sehen? Welche Sehenswürdigkeiten und Orte möchtest du besuchen? Was willst du in Berlin machen? Du kannst deine Antwort als Kommentar zum Blog schreiben, ich freue mich auf deinen Beitrag.

Liebe Grüße
Susi Lang

Wie lange war Susi in Berlin?

Welche Sehenswürdigkeiten kann Susi empfehlen?

Was ist das Besondere am Tiergarten?

8. Jetzt bist du dran. Schreibe einen Kommentar zu Susis Blog und beantworte ihre Fragen (mindestens 6 Sätze). Benutze die Konjunktionen „weil“ und „sondern“ in jeweils mindestens einem Satz.



“

”

9. Online Übungen

Übung 1: <https://www.deutsch-mit-fro.de/7-12-1>

Übung 2: <https://www.deutsch-mit-fro.de/7-12-2>

Übung 3: <https://www.deutsch-mit-fro.de/7-12-3>

Übung 4: <https://www.deutsch-mit-fro.de/7-12-4>

Übung 5: <https://www.deutsch-mit-fro.de/7-12-5>

Hausaufgabe: <https://www.deutsch-mit-fro.de/7-12-6>

Viel Erfolg!