

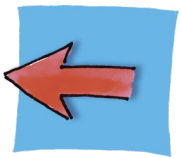
Entschuldigung, wie komme ich zum Seecafé?

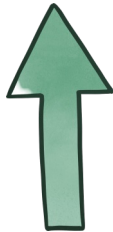
- Ich kenne Verkehrszeichen und Richtungen
- Ich kann Präpositionen mit Akkusativ anwenden.
- Ich kann kurze (Hör-) Texte zum Thema Wegbeschreibungen verstehen.
- Ich kann einen Weg in meiner Stadt beschreiben.

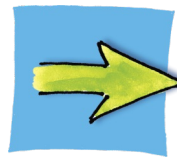
1. Die Verkehrszeichen und Richtungen

Ergänze die Wörter zu den Bildern. Schreibe die Nomen mit Artikel.

geradeaus | **Zebrastreifen** | links | **Ampel** | **die Straße** entlang
Fußgängerzone | **Brücke** | rechts | **Bushaltestelle** | **Park**



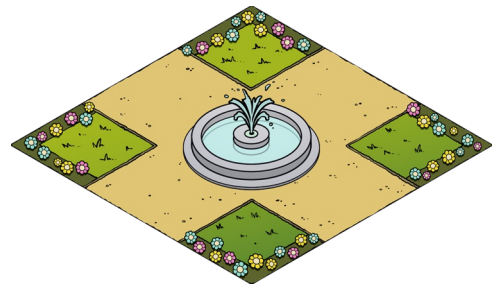


















2. Die Präpositionen mit Akkusativ: über, für, ohne, durch, gegen

Ergänze die Tabelle und Sätze.

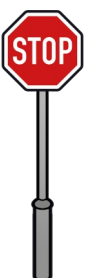


Nominativ	Akkusativ			
der	den		einen	
die		diese		meine
das	das		ein	mein
die		diese	- - -	meine

- 1 Geh **über** die Brücke, dann geh **durch** d_____ Park.
- 2 **Ohne** m_____ Schlittschuhe gehe ich nicht in m_____ Eisstadion.
- 3 Nimm diesen Weg links, dann geh dies__ Straße bis zur Ampel.
- 4 Du gehst am besten immer **über** e_____ Zebrastreifen.
- 5 Wo hast du dieses Ticket **für** dies__ Zug gekauft?
- 6 Das Flugzeug fliegt **durch** die Wolken **über** dies__ Berge.
- 7 Pass auf, sonst läufst du **gegen** e_____ Schild.
- 8 **Für** m_____ Mutter habe ich eine Blume.
- 9 Wir brauchen e_____ Fahrschein **für** d_____ Straßenbahn.
- 10 Ich gehe nie **ohne** m_____ Fußball in d_____ Park.

Welches Wort passt zum Bild? Schreibe die Wörter mit Artikel.

Kreisverkehr | Bahnübergang | Verkehrsschild
Fußgängerampel | Wegweiser



3. Eine Zugfahrt mit einmal Umsteigen

Lies den Text und schreibe Sätze wie im Beispiel.



Am Montag fährt **Leo** mit dem Zug nach Berlin.
› losfahren: um 10 Uhr
› einsteigen: am Hauptbahnhof
› umsteigen: in Potsdam
› ankommen: um 14 Uhr
› zurückfahren: am Mittwoch

Im Satz trennen wir das Verb:
ein ✂ steigen
um ✂ steigen
aus ✂ steigen
los ✂ fahren
an ✂ kommen
zurück ✂ fahren



Am Montag fährt **Leo** mit dem Zug nach Berlin. Er **fährt** um 10 Uhr **los**. Er **steigt** am Hauptbahnhof **ein**. Er **steigt** in Potsdam **um**. Er **kommt** um 14 Uhr **an**. Er **fährt** am Mittwoch **zurück**.

Am Samstag fährt **Maria** mit dem Bus nach Köln.

- › losfahren: um 8 Uhr
- › einsteigen: am Busbahnhof
- › umsteigen: in Frankfurt
- › aussteigen: am Marktplatz
- › ankommen: um 16 Uhr

Am Freitag fahre **ich** mit dem Schiff nach Kiel.

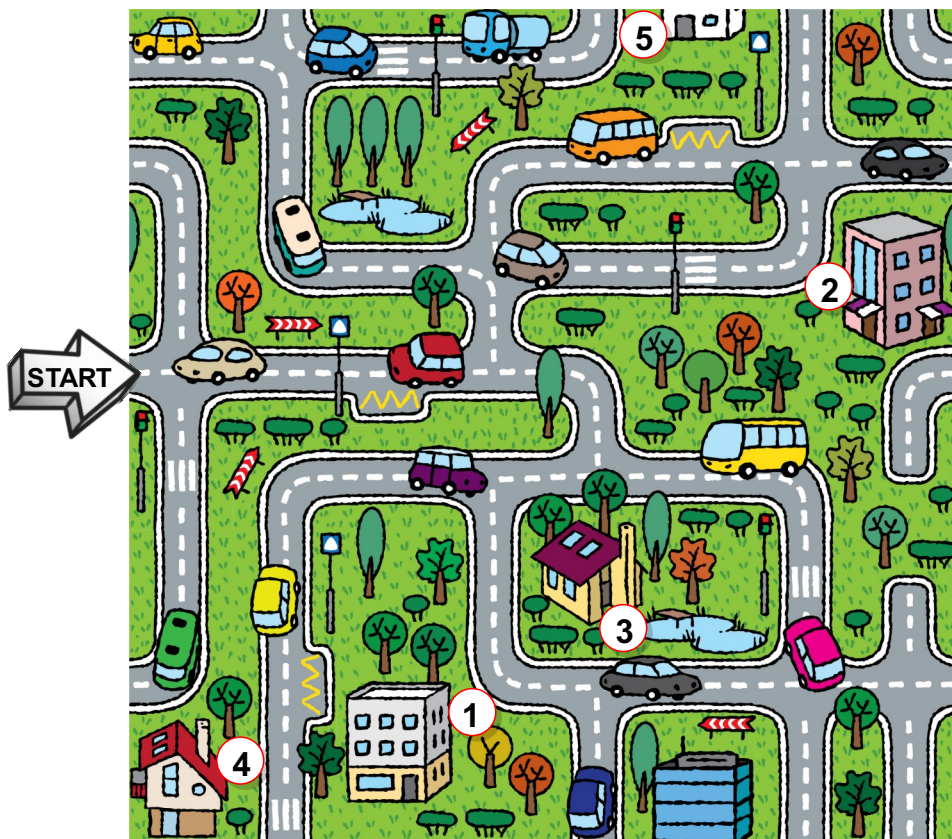
- › losfahren: um 4 Uhr
- › einsteigen: in der Maistraße
- › umsteigen: in Rostock
- › aussteigen: am Hafen
- › ankommen: um 9 Uhr

Am Dienstag fährt **Paul** mit der Fähre nach Mainz.

- › losfahren: 11 Uhr
- › einsteigen: am Campingplatz
- › umsteigen: ohne Umsteigen
- › aussteigen: am Fischtor Mainz
- › ankommen: um 12:30 Uhr
- › zurückfahren: am Abend

4. Entschuldigung, wie komme ich zum Bahnhof?

Schau dir den Stadtplan an. Welche Wegbeschreibung passt zu 1-4?
Schreibe die richtige Zahl zu jedem Text.



Geh geradeaus und nimm die zweite Straße rechts. Bieg gleich wieder rechts ab und nimm dann die zweite Straße links. Das Gebäude ist auf der rechten Seite am Ende der Straße. ☐

Geh die Straße entlang und nimm die zweite Straße links. Bieg gleich wieder rechts ab und geh geradeaus. Das Gebäude ist auf der rechten Seite am Ende der Straße. ☐

Das ist nicht weit. Am besten gehst du erst geradeaus und dann die zweite Straße rechts. Von hier gehst du gleich wieder rechts und dann die erste Straße links. Geh an den Bäumen vorbei und dann ist das Gebäude genau an der Ecke auf der rechten Seite. ☐

Geh geradeaus und nimm die zweite Straße rechts. Bieg links ab und geh dann rechts um die Ecke. Geh am besten über den Zebrastreifen und bieg an der nächsten Ecke wieder rechts ab. Das Gebäude ist auf der rechten Seite nach dem Teich. ☐

Jetzt bist du dran. Beschreibe den Weg zum Bahnhof (Nummer 5 im Plan).

**5. Jetzt bist du dran. Lies Silvios Brief und beantworte seine Frage.
Schreibe mindestens 6 Sätze.**

Hallo,

so kommst du von der Schule zu meinem Haus: Geh bis zur Ampel und dann links. Geh durch den Park bis zur Bushaltestelle. Von dort geh geradeaus und über die Brücke. Geh gleich nach der Brücke links und mein Haus ist auf der rechten Seite. Ich freue mich auf deinen Besuch.

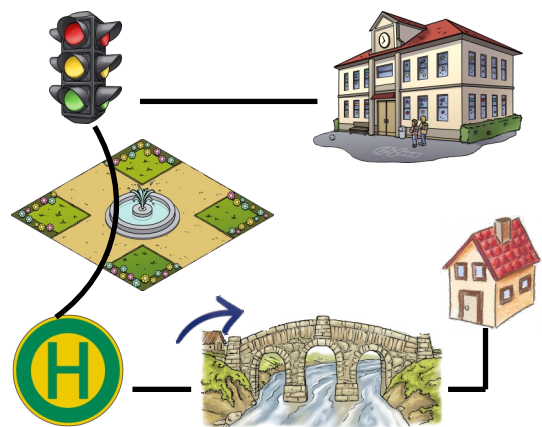
Welchen Weg gehst du von der Schule zu deinem Haus?

Beschreibe den Weg für mich.

Ich freue mich auf deine Antwort!

Liebe Grüße
dein Silvio

Mein Plan für dich:



Lieber Silvio,

danke für deinen Brief. Natürlich möchte ich dir auch von meinem Schulweg erzählen...



6. Online Übungen

Übung 1: <https://www.deutsch-mit-fro.de/7-4-1>

Übung 2: <https://www.deutsch-mit-fro.de/7-4-2>

Übung 3: <https://www.deutsch-mit-fro.de/7-4-3>

Übung 4: <https://www.deutsch-mit-fro.de/7-4-4>

Übung 5: <https://www.deutsch-mit-fro.de/7-4-5>

Hausaufgabe: <https://www.deutsch-mit-fro.de/7-4-6>

Viel Erfolg!