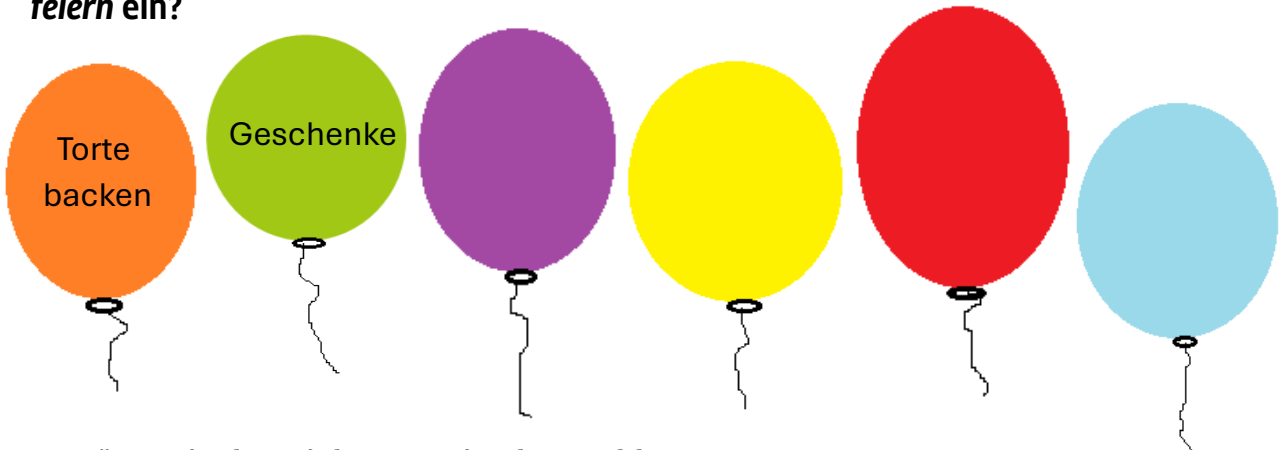
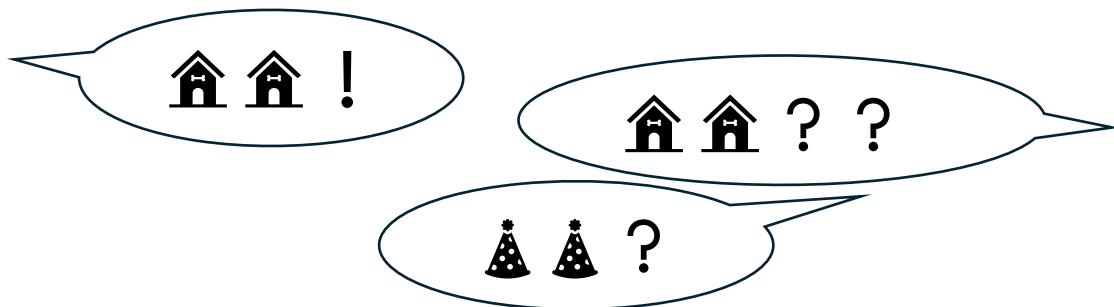


Arbeitsblatt: Feste feiern

1 Lesen Sie die Wörter. Welche weiteren Wörter fallen Ihnen zum Thema **Feste feiern** ein?



2a Hören Sie den Dialog. Was ist das Problem?



2b Lesen Sie den Dialog zu zweit in abwechselnden Rollen.

Hast du alles für das Fest gekauft?

+ Ja, fast. Ich habe alles außer den Hütten gekauft.

Außer den Hütten? Welche Hütten denn? Meinst du vielleicht Hüten?

+ Ja, das habe ich doch gesagt!

2c Ihre Lehrkraft spricht weitere Wortpaare. Achten Sie auf den Mund bei den langen und kurzen Vokalen. Wann ist der Mund **locker**, wann ist er **gespannt**?

Hüten - Hütten, Fete - fette, Ofen - offen, Öfen - öffnen

lange Vokale/Umlaute:	Der Mund / Die Zunge sind _____ und der Mund ist weniger geöffnet.
kurze Vokale/Umlaute:	Der Mund / Die Zunge sind _____ und der Mund ist weiter geöffnet.

Ausnahme: Beim langen *a/ä* ist der Mund weiter geöffnet als beim kurzen *a/ä*.

Staat – **Stadt**, **kämen** – **kämmen**
3a Wenn lade ich zum Fest ein? Machen Sie eine Kettenübung im Plenum. Eine Person fragt, die nächste antwortet. Sprechen Sie die langen und kurzen Vokale in den Namen mit Körpereinsatz.

Frage:

Lädst du

- a Ule oder Ulle zum Fest ein?
- b Mati oder Matti zum Fest ein?
- c Leni oder Lenni zum Fest ein?
- d Sofie oder Soffi zum Fest ein?
- e Ime oder Iimme zum Fest ein?



Antwort:

Ich **l**ade ... ein!

3b Arbeiten Sie nun zu zweit. Stellen Sie sich gegenseitig alle Fragen a-e aus Aufgabe 3a und antworten Sie.

	Person A		Person B	
a	<u>U</u> le	<u>U</u> lle	<u>U</u> le	<u>U</u> lle
b	<u>M</u> ati	<u>M</u> atti	<u>M</u> ati	<u>M</u> atti
c	<u>L</u> eni	<u>L</u> enni	<u>L</u> eni	<u>L</u> enni
d	<u>S</u> ofie	<u>S</u> offi	<u>S</u> ofie	<u>S</u> offi
e	<u>I</u> me	<u>I</u> imme	<u>I</u> me	<u>I</u> imme

4a Ihre Lehrkraft liest Sätze zum Thema *Feste feiern* vor. In den Wörtern kommen lange Vokale (_) und kurze Vokale (.) vor. Sehen Sie sich dann die Tabelle an und schreiben Sie die Wörter mit Vokalen an die passende Stelle in der Tabelle.

Ich **b**ack**e** f**ü**r die Hoch**z**eit meines Br**u**ders eine gro**ß**e Tort**e**.

L**a**ss **u**ns Gesch**e**nk-I**d**ee**n** sa**m**mel**n**!

Ich mö**g**te zu Neuj**a**hr **a**lle Verw**a**ndten einl**a**den.

E**s** ma**c**ht **i**mm**e**r Spa**ß**, zu **O**stern v**i**ele Eier g**a**nz bun**t** zu bem**a**len.

Lange Vokale:

Doppelte Vokale (z.B. aa, oo)	
Vokal + h	
Vokal + ß	
Vokalverbindung ie	
Oft bei Vokal am Silbenende (Achtung: Der Vokal ist oft lang, aber nicht immer! Ausnahmen z.B. m i -xen)	

Kurze Vokale:

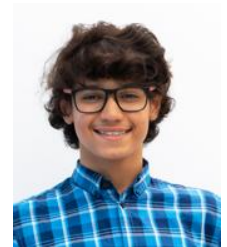
Vokal + Doppelkonsonant (z.B. mm, ss)	
Vokal + ein oder mehrere Konsonanten am Silbenende (Achtung: Der Vokal ist oft kurz, aber nicht immer! Ausnahmen z.B. f ü r, w i r, K e ks)	ich, backe,

4b Lesen Sie die Aussagen zu verschiedenen Festen. Achten Sie auf die hervorgehobenen Vokale. Welche sind lang, welche kurz? Die Tabelle hilft Ihnen. Markieren Sie mit Punkt (kurz) und Strich (lang).



Ich **lie**be **al**les **ru**nd **u**m Weihn**ach**ten **u**nd **ba**cke **da**nn **im**mer
sehr **vi**e**le** verschie**ed**ene Weihn**ach**tspl**ätz**chen **u**nd **sch**en**ke**
al**l**en Freun**d**en **w**e**l**che.

Mein **Li**e**bl**ings**fe**st **is**t **da**s **Zu**cker**fe**st. Ich **ba**cke **o**ft **Nu**ss-K**ek**se.
Die **s**ind **n**icht **sch**wer. **M**an **br**au**ch**t **da**f**ür** **nu**r **M**e**h**l, **B**u**tt**er,
Zu**ck**er, **B**a**ck**p**u**l**ve**r, **N**ü**ss**e, **S**ch**o**k**o**l**a**de **u**nd **K**o**n**f**i**t**ü**re.



4c Vergleichen Sie die Ergebnisse mit Ihrer Partnerin oder Ihrem Partner.

5a Was ist ihr Lieblingsfest oder was backen Sie gerne zu Festen? Schreiben Sie 2-3 Sätze und markieren Sie die langen und kurzen Vokale.



5b Lesen Sie Ihren Text im Plenum laut vor.