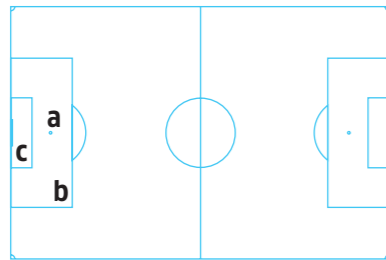


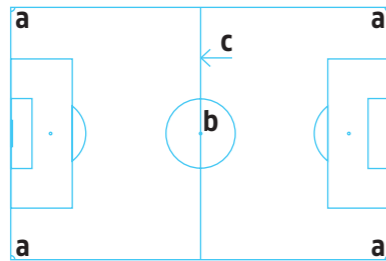
Lösungsschlüssel zur Fußball-Tafel

RUNDE 1

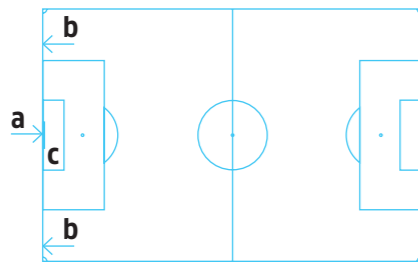
- 1.**
a. der Elfmeterpunkt
b. der Strafraum
c. der Torraum



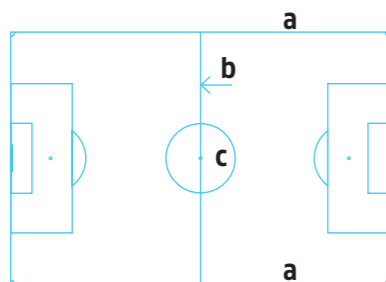
- 2.**
a. die Ecke
b. der Anstoßpunkt
c. die Mittellinie



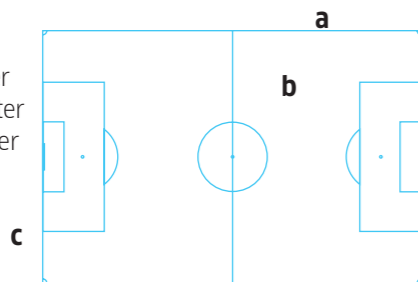
- 3.**
a. das Tor
b. die Torlinie
c. der Torraum



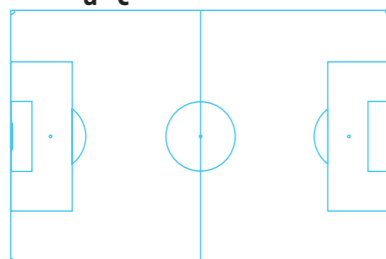
- 4.**
a. die Seitenlinie
b. die Mittellinie
c. der Anstoßkreis



- 5.**
a. der Linienrichter
b. der Schiedsrichter
c. der Sportreporter

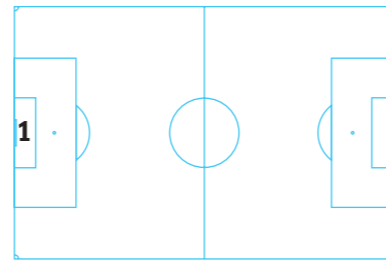


- 6.**
a. die Ersatzbank der Gäste
b. die Bank der Heimmannschaft
c. die Ersatzbälle

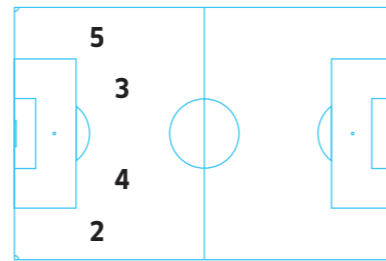


RUNDE 2

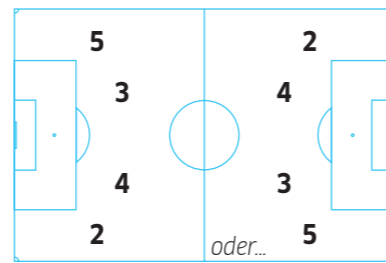
- 1.**
Stelle den Torwart
- Spieler Nummer 1
- in das eigene Tor.



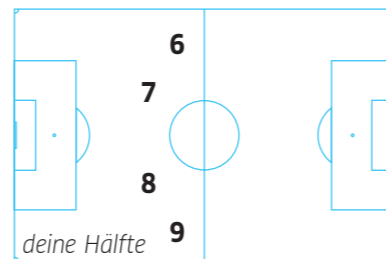
- 2.**
Stelle die Spieler
Nummer 2, 3, 4
und 5 in die Abwehr-
position.



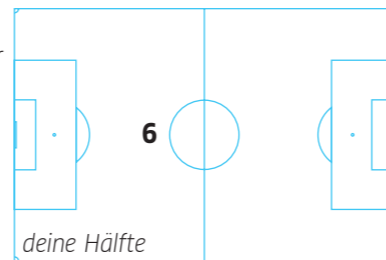
- 3.**
Platziere diese
Spieler genauer:
Nummer 2 und 5
sind die Außen-
verteidiger, Nummer
3 und 4 sind die
Innenverteidiger.



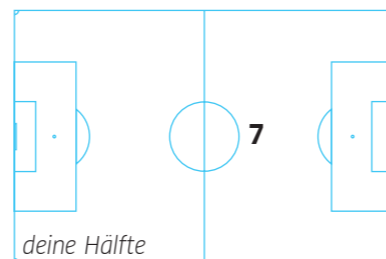
- 4.**
Stelle die Spieler
Nummer 6, 7, 8
und 9 auf das
Spielfeld. Sie sind
Mittelfeldspieler.



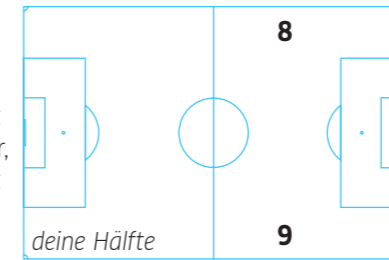
- 5.**
Platziere diese Spieler
genauer: Spieler
Nummer 6 ist
defensiver Mittel-
feldspieler und steht
vor dem Anstoßkreis.



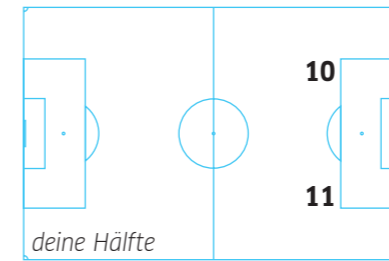
- 6.**
Platziere Spieler
Nummer 7: Er ist
offensiver Mittel-
feldspieler und steht
in der gegnerischen
Hälfte hinter dem
Anstoßkreis.



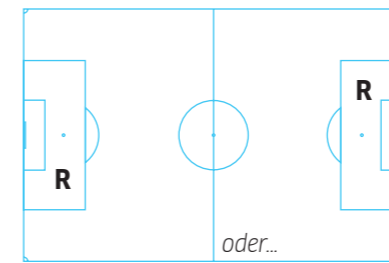
- 7.**
Platziere Spieler
Nummer 8 und 9:
Spieler Nummer 8 ist
der linke Flügel-
spieler, Spieler Nummer 9 ist
der rechte Flügel-
spieler.



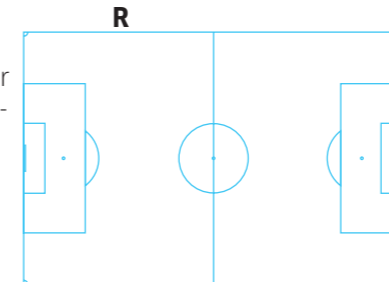
- 8.**
Stelle die Spieler 10
und 11 auf das
Spielfeld. Sie sind
Stürmer. Platziere sie
auf der gegnerischen
Strafraumlinie.



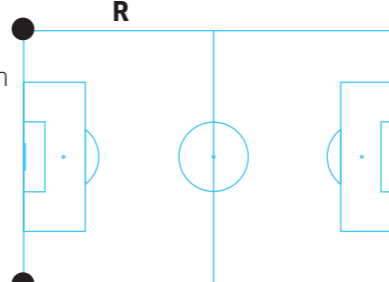
- 9.**
Stelle den Schieds-
richter in den
gegnerischen
Strafraum.



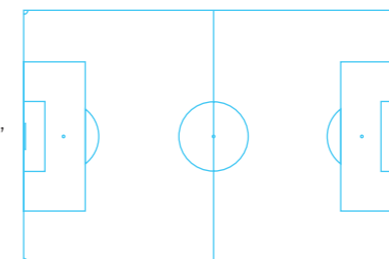
- 10.**
Stelle die Linienrichter
an den beiden Seiten-
linien auf.



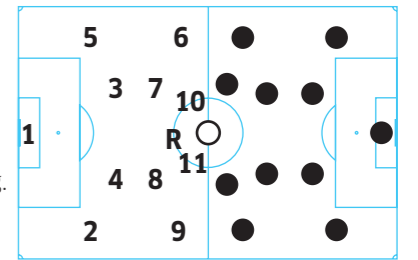
- 11.**
Die Eckfahnen suchen
ihren Platz. Platziere
sie richtig.



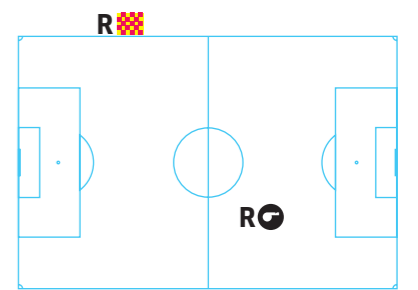
- 12.**
Auf der Ersatzbank
sitzen drei Ersatz-
spieler - Nummer 12,
14 und 16 - und der
Trainer.



- 13.**
Das Spiel beginnt
am Anstoßpunkt.
Platziere alle Spieler,
den Ball und den
Schiedsrichter richtig.



- 14.**
Ein Linienrichter
hebt die Fahne, der
Schiedsrichter pfeift
das Spiel an.

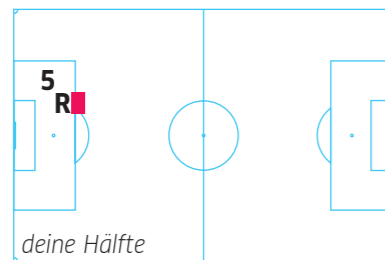
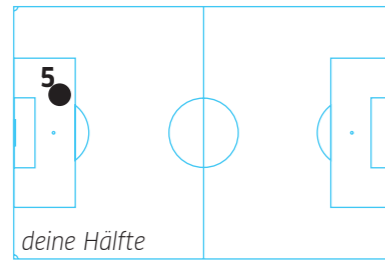


12 14 16 TR

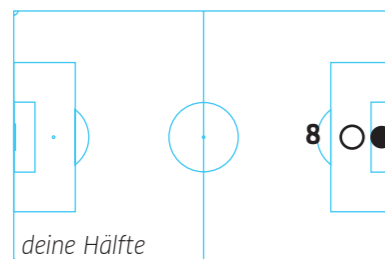
Lösungsschlüssel zur Fußball-Tafel

RUNDE 3

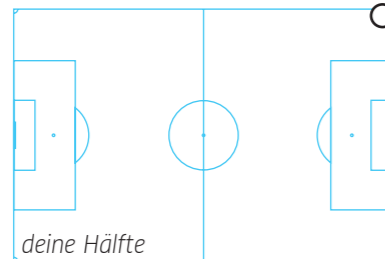
1. Dein linker Außenverteidiger foul't den gegnerischen Stürmer im Strafraum und bekommt die rote Karte.



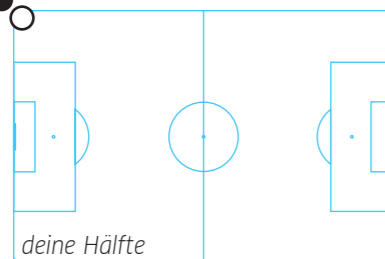
2. Dein Spieler Nummer 8 schießt einen Elfmeter.



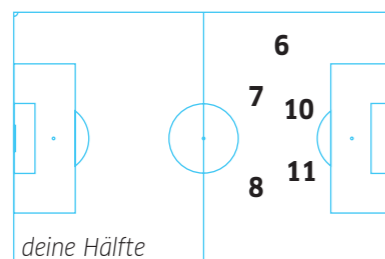
3. Dein Spieler Nummer 6 führt einen Eckstoß aus.



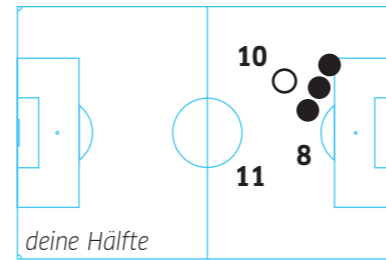
4. Ein Spieler der gegnerischen Mannschaft führt einen Eckstoß aus.



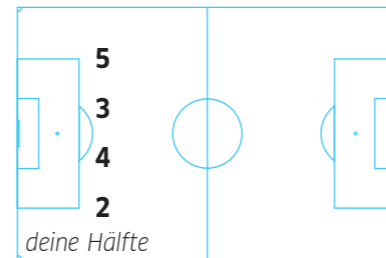
5. Fünf Spieler deiner Mannschaft sind in der gegnerischen Hälfte: zwei Stürmer und drei Mittelfeldspieler.



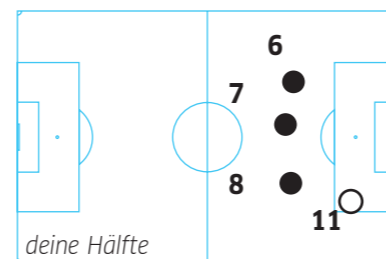
6. Platziere deine Spieler und ihre Gegenspieler zum Freistoß kurz vor dem Strafraum des Gegners.



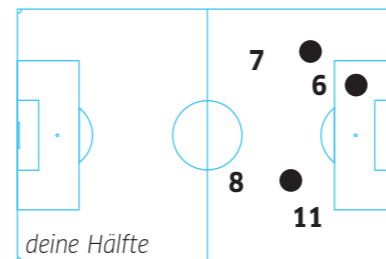
7. Bilde eine Abwehrkette vor dem eigenen Tor.



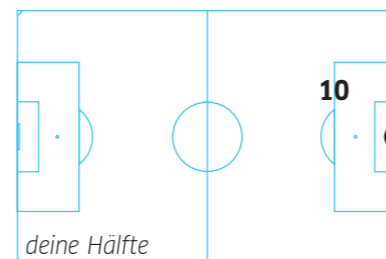
8. Dein rechter Stürmer hat den Ball. Leider steht er im Abseits.



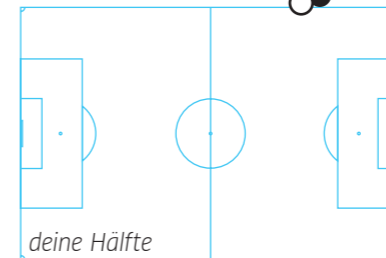
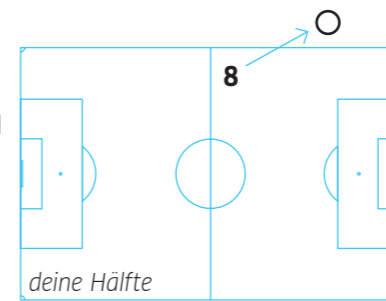
9. Dein linker Stürmer schießt gleich ein Tor. Platziere deine Spieler so, dass es kein Abseits ist.



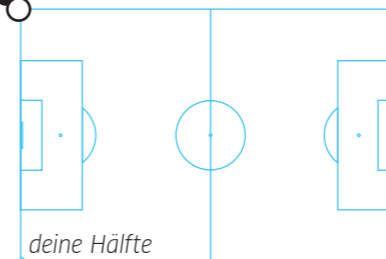
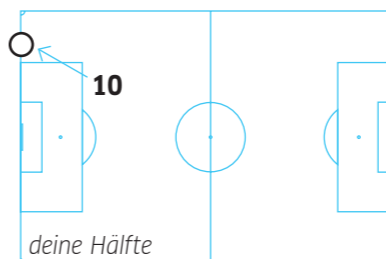
10. Einer deiner Stürmer schießt ein Tor. Das Spiel beginnt wieder am Anstoßpunkt.



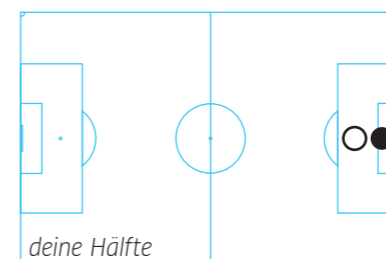
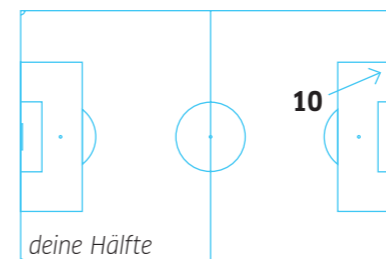
11. Dein linker Flügelspieler spielt den Ball ins Seitenaus. Ein Gegenspieler macht den Einwurf.



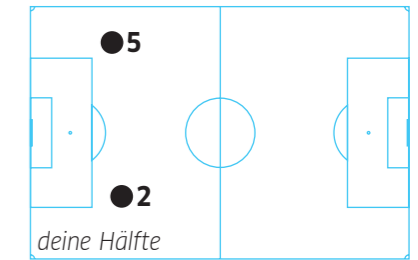
12. Einer deiner Stürmer schießt den Ball über die Torlinie hinter deinem eigenen Tor. Der Gegenspieler darf einen Eckball schießen.



13. Einer deiner Spieler schießt den Ball über die Torlinie hinter dem gegnerischen Tor. Der Torwart der Gegner macht einen Abstoß.



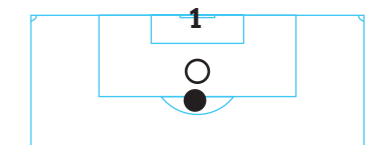
14. Deine zwei Verteidiger sind gute Manndecker. Sie bewachen zwei Stürmer der gegnerischen Mannschaft.



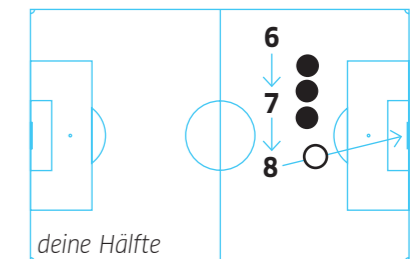
15. Deine Mannschaft hat den Ball und macht Tiki-Taka. Platziere deine Spieler und zeige mit dem Magnetball die Pässe.



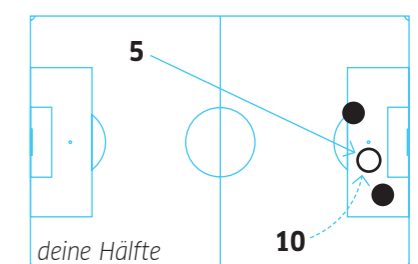
16. Ein Gegenspieler schießt einen Elfmeter. Platziere den Tormann, den Ball und den Spieler richtig.



17. Deine Mannschaft bekommt einen indirekten Freistoß. Die Gegenspieler bilden eine Mauer. [...]



18. Eine Flanke: Dein linker Flügelspieler passt den Ball diagonal und hoch in die Mitte des gegnerischen Strafraums [...]



19. Dein Rechtsaußen hat zum zweiten Mal gefoult. Dafür zeigt der Schiedsrichter ihm zum zweiten Mal die gelbe Karte und sofort danach die rote Karte: Platzverweis!



20. Ein Hooligan wirft ein bengalisches Feuer auf das Spielfeld und verletzt einen deiner Spieler. Der Schiedsrichter pfeift. Der Sanitäter kommt. Es gibt einen Wechsel.

