

Materialiensammlung des Goethe-Instituts Irland

Von Anna Weiss-Tuite
Juli 2018

Materialiensammlung zum Film

Amelie rennt



© Martin Rattini

Deutschland, Italien 2017; 97 Minuten

Regie: Tobias Wiemann

Inhalt

Vorwort und methodisch / didaktische Vorschläge S. 3

Vor dem Sehen

Einstieg: Bildinterpretation S. 4

Arbeit mit dem Filmplakat S. 5

Hör- Sehverstehen: Arbeit mit dem Trailer S. 6

Thematische Vertiefung

Recherche: Asthma in Irland S. 7

Quiz: Wie gut kennst du dich mit Asthma aus? S. 8

Sprechen: Klassenumfrage¹ - Krank sein / sich helfen lassen S. 9

Schreiben: Äußerung zum Thema (Angelehnt an LC-Schreibaufgabe) S. 11

Lesen: Fragen an Mia Kasalo (ab JC) S. 12

Lesen: Samuel Girardi (SC) S. 14

Angewandte Grammatik: Director's Note (Angelehnt an LC-Aufgabentyp) S. 15

Nach dem Sehen

Amelies Veränderungen im Film (Bilder chronologisch ordnen und beschriften) S. 18

Sprechen: Debattenthema S. 20

Figuren und Themen im Film S. 21

Schreiben: Was denken die Personen? S. 22

Welcher Satz passt zu welcher Situation (Angelehnt an JC-Aufgabentyp) S. 23

Bewertung des Films durch Filmjury und selbst eine Rezension schreiben² S. 24

Lösungen S. 26

¹ Mit Anmerkungen für Lehrer*innen

² Mit Anmerkungen für Lehrer*innen

Vorwort

Jede/r 5. Minderjährige in Irland ist von Asthma betroffen. Amelie ist ebenfalls asthmakrank und zwar so krank, dass sie in einem Sanatorium lernen soll, besser damit umzugehen und zu lernen, wie sie damit leben kann.

Amelie kommt aber erstens aus Berlin und findet berge „sch...“ , und zweitens möchte sie sich nicht helfen lassen. Das ändert sich aber nach einer aufregenden Reise in die Berge.

AMELIE RENNT ist ein Film der Mut macht und hilft ein schweres Thema für Jugendliche zugänglich und bearbeitbar zu machen.

Die Aufgaben sind nach drei Kriterien geordnet:

Aufgaben „Vor dem Sehen“ dienen zum Einstieg in den Film.

Der Aufgabenblock „Thematische Vertiefung“ beleuchtet sowohl das Thema Asthma, als auch die beiden Hauptdarsteller*innen näher. Hier können Sie Aufgabentypen finden, die an die LC / JC- Prüfungen angelehnt sind.

Der letzte Aufgabenblock „Nach dem Sehen“ hat besonders das Verständnis des Films im Focus.

Die jeweiligen Schwierigkeitsgrade sind im Inhaltsverzeichnis angezeigt. Wenn keine Angaben gemacht werden, kann eine Aufgabe bereits ab Junior Cycle eingesetzt werden.

Es wurde versucht, alle sprachlichen Fähigkeiten zu berücksichtigen. Die Aufgaben sind teils für den Unterricht, teils gut als Hausaufgabe zu bearbeiten und können je nach Klasse und Interesse isoliert gelöst, bzw. kombiniert werden.

Im Anschluss an die Aufgaben gibt es Lösungsvorschläge.

Viel Erfolg mit den Materialien!

Bildinterpretation

Sieh dir das Bild an und schreibe deine Ideen zu den 6* Fragen:

1. Wer ist zu sehen?

2. Wo sind die Personen?

3. Was machen sie?

4. Wie fühlen sie sich?

5. Kennen sich die Personen?

6. Mögen sie sich?

Was glaubst du: Was denken die zwei Jugendlichen? Schreibe deine Ideen auf:

Amelie

Bart



© Martin Rattini

Arbeit mit dem Filmplakat

Was glaubst du: Welches Thema hat der Film AMELIE RENNT, und wie wird das auf dem Filmplakat gezeigt? Schreibe deine Ideen unten auf und vergleiche die Ergebnisse mit deinen Mitschüler*innen.



© Lieblingsfilm

Hör- Sehverstehen

Sieh dir den Trailer zum Film AMELIE RENNT an (<https://tinyurl.com/ybasn3vy>), und beantworte die folgenden Fragen:

1. Welches gesundheitliche Problem hat Amelie?

2. Was erfahren wir über diese Krankheit?

3. Warum ist Amelie in den Bergen?

4. Wie bezeichnet Bart Amelie?

5. Wie würdest du Amelie aus dem Trailer beschreiben?

6. Was glaubst du: Warum heißt der Film AMELIE RENNT?



© Lieblingsfilm

Recherche: Asthma in Irland

Gehe auf die Webseite der *Asthma Society Ireland* (<https://tinyurl.com/yawjpatq>) und finde heraus,

a) welchen Stellenwert die Krankheit in Irland einnimmt.

.....

b) wie Asthmaerkrankungen in Irland im weltweiten Vergleich abschneiden.

.....

c) wie viele Kinder und Jugendliche in Irland von Asthma betroffen sind:

.....

d) wie die Situation in deiner Grafschaft aussieht:

.....

e) Was für Asthmakranke getan werden kann (3 Vorschläge):

.....

.....

.....



© Martin Rattini

Quiz: Wie gut kennst du dich mit Asthma aus?

Lies die Szenarien und markiere die richtige Antwort(en):

1. Welche Ursachen³ gibt es für Asthma?
 - a. Hausstaub⁴
 - b. Ketchup
 - c. Tierhaare
 - d. Meerwasser
 - e. Pollen
 - f. Stress
 - g. Alkohol
 - h. Zigarettenrauch
2. Bei einem Asthmaanfall⁵ hilft:
 - a. schnelles Rennen
 - b. Asthmaspray
 - c. Yoga
 - d. Atemtechniken
 - e. Antibiotika
 - f. Wasser trinken
 - g. enge⁶ Kleidung anziehen
 - h. Körperstellungen⁷, die das Atmen⁸ erleichtern
3. Wie kann man Asthmaanfälle vorbeugen?
 - a. Ein Tuch auf dem Kopf tragen
 - b. Lippenbremse
 - c. Auf einem Bein stehen
 - d. Kutschersitz
 - e. Handstand
 - f. Torwartstellung
 - g. Handballstellung
 - h. Liegen
4. Was für Folgen kann Asthma haben, das nicht behandelt wird⁹?
 - a. Erstickungstod¹⁰
 - b. Durchfall¹¹
 - c. Schädigung¹² der Lunge
 - d. chronischer Schnupfen¹³
 - e. Unsportlichkeit
 - f. Übergewicht
 - g. Erblinden¹⁴
 - h. Rückenschmerzen



© Martin Rattini

³ -e Ursache: cause

⁴ -r Staub: dust

⁵ -r Anfall: attack

⁶ eng: tight

⁷ -e Körperstellung: posture / position

⁸ -s Atmen: the breathing

⁹ Etwas wird (nicht) behandelt: something is (not) being treated

¹⁰ -r Erstickungstod: death by suffocation

¹¹ -r Durchfall: diarrhoea

¹² -e Schädigung: damage

¹³ -r Schnupfen: sniffle

¹⁴ -s Erblinden: to go blind

Anmerkung für Lehrer*innen

Als Vorentlastung zu dieser Aufgabe ist es empfehlenswert, die Fragen im Plenum durchzugehen und evtl. auch kurz die Struktur

Wenn ...(Verb am Ende), dann ... zu wiederholen.

Die Schüler*innen sollen dann erst einmal „ihre“ Antworten notieren, bevor sie die mündliche Übung beginnen.

Nach der mündlichen Übung kann als Hausaufgabe die nachfolgende Schreibaufgabe aufgegeben werden.

Klassenumfrage

Frage 3 Personen in deiner Klasse und mache dir Notizen.

Name	Ich
Was machst du normalerweise, wenn du krank bist?			
Was kannst du machen, wenn dein/e Freund/in chronisch krank ist? (mache einen Vorschlag ¹⁵)			
Was denkst du: Sollen Eltern von schwerkranken Jugendlichen entscheiden ¹⁶ , wie ihre Kinder medizinisch versorgt ¹⁷ werden?			
Kannst du Hilfe leicht annehmen ¹⁸ ?			

© Martin Schlecht



¹⁵ suggestion

¹⁶ to decide

¹⁷ to look after, take care of

¹⁸ to accept

Schreiben: Äußerung zum Thema



© Martin Rattini

1. Beschreibe das Bild in drei bis vier Sätzen. Dieses Vokabular kann dir dabei helfen:

links hinten
in der Mitte rechts
vorne

2. Bart sagt „Man ist unverwundbar¹⁹, wenn man über das Feuer springt“. Was glaubst du: gibt es außer der klassischen Medizin noch andere Möglichkeiten Menschen mit gesundheitlichen Problemen zu helfen? Gib zwei Beispiele, und erkläre in vier Sätzen, wie du zu alternativen Heilmethoden²⁰ stehst.
3. Amelie sollte in den Bergen in ein Sanatorium. Nenne drei Vorteile und drei Nachteile von einer Kur²¹ weit weg von zu Hause, Was wäre dir lieber? Zu Hause zu bleiben und medizinisch versorgt zu werden, oder für ein paar Wochen in einer ganz anderen Umgebung²² zu sein? Begründe deine Meinung in drei Sätzen.

¹⁹ invulnerable

²⁰ healing method / treatment

²¹ health treatment

²² environment / surrounding

Lesen : Fragen an Mia Kasalo

Lies den Text und beantworte die Fragen:

Du spielst die Titelfigur Amelie. Wie würdest du Amelie beschreiben?

Ich denke, Amelie ist stur²³, mutig²⁴, witzig, verständnisvoll²⁵ und einfühlsam²⁶.

Was hat dich an der Rolle besonders gereizt?

Ich mag ihre freche²⁷ und direkte Art und ihre Beziehung zu Bart.

Amelie hat Asthma und leidet sehr unter der Krankheit. Wie hast du dich auf die Rolle vorbereitet?

Zusammen mit Tobi (Tobias Wiemann, Regisseur) hab ich mehrmals eine Asthma-Ärztin besucht. Sie hat mir mit Hilfe von Bildern, Videos und Beispielen ein Gespür²⁸ für die Krankheit gegeben. (...) Dort habe ich auch das Einnehmen von dem Asthma-Spray geübt und gespielt. Ein Mädchen, das selbst unter der Krankheit leidet, hat mir davon erzählt und wir haben uns ausgetauscht.

Gibt es eine Szene im Film, die du besonders gelungen²⁹ findest? Wenn ja welche und warum?

Ich kann mich selbst schlecht beurteilen. Allerdings finde ich die Szene, in der Samuel und ich uns gegenseitig in den Matsch³⁰ ziehen gut gelungen, da sie nicht eingeübt wirkt. Ich fand die Flusszene, die erste Begegnung zwischen Amelie und Bart im Stall, die Szene mit meinem Asthma-Anfall, im Auto mit meinen Eltern, auf dem Berg, wo ich schreie und vieles mehr gut. Ich kann zwar nicht sagen, ob sie gelungen sind oder nicht, sie haben aber auf jeden Fall sehr, sehr, sehr viel Spaß gemacht.

Gab es eine Szene, die dir besonders schwer fiel?

Eine Szene, die mir nicht gefiel, gab es nicht. Ich fand aber die Szene auf dem Berg unter den Strommasten nicht sehr leicht, da es kalt, nass und windig war. Ich bin gegen Kälte sehr empfindlich, aber für Samuel war das kein Problem.

Da Amelie sich nicht mit ihrer Asthma-Erkrankung abfinden will und nicht als Patientin behandelt werden möchte, reißt sie aus. Dabei erlebt sie ein großes Abenteuer und findet in Bart einen neuen Freund. Wie war die Zusammenarbeit mit Samuel Girardi, der „Bart“ spielt?

Samuel und ich haben uns super verstanden. Am Set hatten wir immer viel Spaß, natürlich auch mit dem Team und haben viel gelacht. Wir haben uns auch im privaten Leben öfters gesehen, z.B. als er für die Premiere von AMELIE RENNT in Berlin war, haben wir sehr viel Zeit miteinander verbracht³¹ und coole Dinge unternommen. Auch mit seiner Familie versteht sich meine Familie sehr gut. Samuel ist super!!! (...)

Presseheft, S. 8/9, Text wurde leicht verändert und gekürzt

²³ stur: stubborn

²⁴ mutig: brave

²⁵ verständnisvoll: understanding

²⁶ einfühlsam: sensitive

²⁷ frech: bold

²⁸ -s Gespür: feeling/ sense

²⁹ gelingen: being successful

³⁰ -r Matsch: mud

³¹ Zeit verbringen mit: spend time with

Markiere, welche Information richtig ist:

- Beispiel: Mia Kasalo findet Amelies Beziehung zu Bart uninteressant. r **f**
1. Mia Kasalo findet Amelie sehr unfreundlich. r f
 2. Sie leidet selbst unter Asthma. r f
 3. Ihr haben viele Szenen großen Spaß gemacht. r f
 4. Die Szene; als es kalt und stürmisch war, fand sie schwer. r f
 5. Samuel (Bart) hat sie seit dem Film-Shoot nicht mehr gesehen. r f
 6. Mia findet Samuel toll. r f

Korrigiere die falschen Informationen:

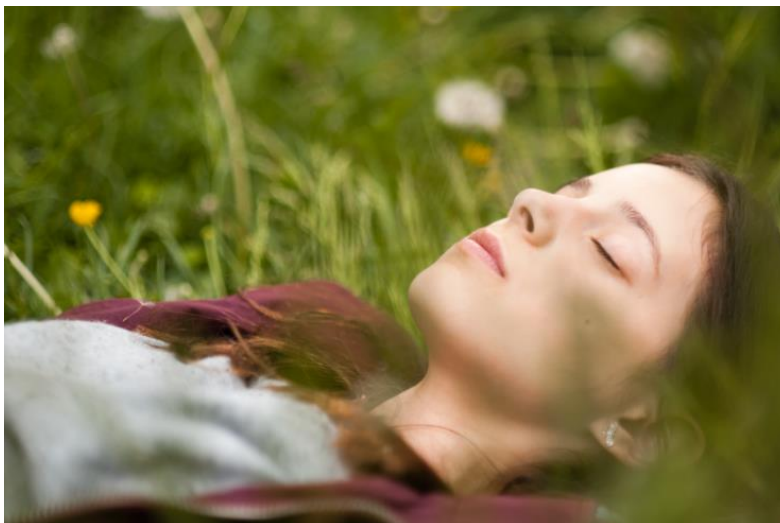
Beispiel: Mia findet Amelies Beziehung zu Bart *interessant*.

.....

.....

.....

.....



© Martin Rattini

Lesen: Samuel Girardi

Lies den Text und beantworte die Fragen auf Deutsch und in ganzen Sätzen (bitte nicht aus dem Text abschreiben):



Samuel Girardi ist eine echte Neuentdeckung³², AMELIE RENNT ist sein erster Kinofilm und darin übernimmt er direkt eine Hauptrolle³³.

Regisseur Tobias Wiemann über die Rolle BART / Samuel Girardi:

„Da die Geschichte in Südtirol spielt und die Figur Amelie einen einheimischen Jungen trifft, war es unser Ziel für diese Rolle auch einen original Südtiroler Jungen zu finden, um so authentisch wie möglich zu sein.

Doch da lag auch schon das Problem. Es gibt nicht viele Jungen in dem Alter in Südtirol und es gibt noch viel weniger Jungen in dem Alter, die sich auch für die Arbeit vor der Kamera eignen³⁴. Nach den

© Martin Schlecht

ersten Castingbändern dachten wir eigentlich es gibt keinen. Einen Monat vor Drehbeginn, hatten wir 4 eventuell mögliche Jungen ohne jegliche Schauspielerefahrung³⁵ auf der Liste. (..)

Nach den ersten drei Jungs hatte ich aber leider wenig Hoffnung unser Paar noch zu finden. Dann betrat Samuel Girardi als letzter den Raum. Mit seinen roten, lockigen Haaren, seiner Größe und seinem herzlichen Lachen war er eine echte Erscheinung³⁶, aber absolut nicht der Bart, den ich mir vorgestellt³⁷ hatte. Zum Glück. Denn er war viel mehr als das, er war perfekt für die Rolle. Schon nach der ersten Szene mit Mia Kasalo wussten wir, dass wir das perfekte Paar gefunden hatten.“

© Presseheft Lieblingsfilm, S. 10, leicht gekürzt

1. Was war Regisseur Tobias Wiemann wichtig für die Besetzung von Bart?

.....
.....

2. Wie viele Schauspieler gab es zur Auswahl?

.....

3. Warum hat Samuel Girardi nicht in das Bild von Bert gepasst, das Tobias Wiemann hatte?

.....
.....

4. Wann wusste der Regisseur Wiemann, dass Samuel die beste Person für die Rolle von Bart war?

.....

³² new discovery

³³ lead role

³⁴ sich eignen für + Akk: to be suitable for

³⁵ acting experience

³⁶ here: prominent

³⁷ sich etwas vor/stellen: imagine something

Angewandte Grammatik: *Director's Note*

Für Kinder und für Eltern braucht es Heldengeschichten³⁸. Geschichten, die uns Mut³⁹ machen und uns zeigen, dass jeder in schwierigen Situationen über sich hinauswachsen⁴⁰ kann. *AMELIE RENNT* ist so eine Geschichte, eine *mitreißende, moderne Achterbahnfahrt der Gefühle*. (...)

Denn unsere freche Großstadtgöre⁴¹ reißt aus dem Therapiezentrum in Südtirol aus⁴² und findet sich in der wilden Natur der Alpen wieder. Ein Ort, an dem auch einer pubertierenden Rebellin keine Ampel den rechten Weg weist⁴³. Ausgerechnet hier, in der Einsamkeit der Berge, trifft sie auf BART, einen einheimischen Junge, der jedem Klischee widerspricht und ihr als Einziger die Stirn bieten⁴⁴ kann.

Genau diese Spannung⁴⁵ zwischen Amelie und Bart war für mich das Wichtigste während des gesamten Produktionsprozesses. Ich wollte unbedingt zeigen, dass diese beiden unterschiedlichen Menschen am Ende feststellen⁴⁶, dass sie viel mehr gemeinsam haben, als sie zu Anfang glaubten. Mit Mia Kasalo und Samuel Girardi hätten wir dafür kein besseres Spielpaar finden können. (...)

Schon als ich das erste Mal nach Südtirol kam, fühlte ich mich für einen Augenblick wie erschlagen⁴⁷ von der Kraft der Berge. Es war als würde ich durch Amelies Augen sehen. Ein Hin und Her zwischen Faszination und Skepsis, Neugier und Kapitulation. Und immer wieder die Frage nach dem Sinn der Berge. (...)

Der Film zeichnet einen spannenden⁴⁸, humorvollen Abenteuerfilm für Jung und Alt, immer auf Augenhöhe⁴⁹ der zwei jungen Helden von heute, handelt von Träumen und Ängsten, Hoffnung und Zukunft und... natürlich von Freundschaft.

Tobias Wiemann (Presseheft, S. 20, leicht gekürzt)



© Martin Rattini

³⁸ -r Held: heroine

³⁹ courage

⁴⁰ to rise above

⁴¹ big city brat

⁴² aus/reißen: to run away

⁴³ den rechten Weg weisen: to lead to the right way

⁴⁴ jemandem die Stirn bieten: to stand up to someone

⁴⁵ tension

⁴⁶ to find out

⁴⁷ Hier: to be overwhelmed by

⁴⁸ exciting

⁴⁹ auf Augenhöhe: on eye level

- 1. Was passt zusammen?** Welche Satzhälften passen zusammen? Trage die passenden Buchstaben zu den Zahlen im Kasten unten ein. Jeder Buchstabe passt nur einmal.

1. AMELIE RENNT ist eine Geschichte,	a. weil sie uns Mut machen.
2. Heldengeschichten sind wichtig,	b. dass die zwei Jugendlichen viel gemeinsam haben.
3. Bart freundet sich mit Amelie an,	c. sondern auch für Erwachsene interessant.
4. Der Regisseur Tobias Wiemann wollte im Film zeigen,	d. die eine Achterbahn der Gefühle zeigt.
5. Er war selbst sehr beeindruckt,	e. denn er versteht ihre Situation besser als andere.
f. Der Film ist nicht nur für Jugendliche,	f. als er das erste Mal in Sürditol war.

1.	2.	3.	4.	5.	6.
d					

2. **Sie dir die folgenden fünf Sätze genau an und kategorisiere das unterstrichene Wort**

Nach

- Zahl (Singular / Plural)
- Genus (maskulin (m)/ feminin (f), neutrum (n)), und
- Kasus (Nominativ (No), Akkusativ (Akk), Dativ (D) oder Genitiv (G))

Beispiel: Für Kinder und für Eltern braucht es Heldengeschichten. (Pl, Akk)

1. AMELIE RENNT ist so eine Geschichte, eine *mitreißende, moderne Achterbahnfahrt der Gefühle*.

2. Ausgerechnet hier, in der Einsamkeit der Berge, trifft Amelie auf den Jugendlichen Bart.

3. Diese Spannung⁵⁰ zwischen dem Mädchen Amelie und Bart war für mich das Wichtigste.

4. Die Frage nach dem Sinn der Berge war für mich wichtig.

5. Der Film handelt von Träumen und Ängsten und Freundschaft.

⁵⁰ tension

Amelie

Wie verändert sich Amelie während des Films? Sortiere die Bilder chronologisch (1= Beginn, 5 = Ende) und schreibe je einen Satz zu jedem Bild.

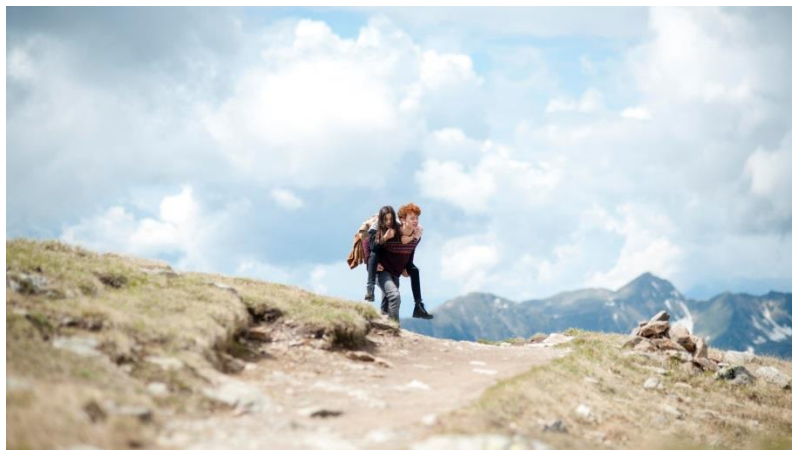


Nr. _____

© Martin Schlecht

.....

.....



Nr. _____

© Martin Schlecht

.....

.....



Nr. _____

© Martin Rattini

.....
.....



Nr. _____

© Martin Schlecht

.....
.....



Nr. _____

© Martin Rattini

.....

.....

Debatte: Teilt eure Klasse in zwei Gruppen und debattiert diese These

Veränderungen können nicht von außen erzwungen werden

Figuren und Themen im Film

Welche Antwort ist richtig? – Kreuze an:

1. Amelie wohnt
 - a) bei ihrer Mutter.
 - b) bei ihrem Vater.
 - c) abwechselnd bei beiden.
2. Amelie fährt nach Südtirol,
 - a) weil sie dort Urlaub machen möchte.
 - b) weil sie dort eine Kur machen soll.
 - c) weil ihre Mutter dort arbeitet.
3. Bert und Amelie
 - a) beschimpfen sich beim ersten Treffen.
 - b) freunden sich sofort an.
 - c) ignorieren sich.
4. Amelie ...
 - a) ist gerne in der Klinik.
 - b) freundet sich sofort mit ihrer Zimmernachbarin an.
 - c) möchte überhaupt nicht in der Klinik sein.
5. Was passiert sofort nachdem Amelie weggelaufen ist?
 - a) Die Mitarbeiter suchen sie in den Bergen.
 - b) Der Bahnhof wird abgesucht.
 - c) Die Eltern werden informiert.
6. Was erfahren wir über Barts Vater?
 - a) Er starb in einer Lawine.
 - b) Er hatte einen Herzinfarkt.
 - c) Er hatte einen Autounfall.
7. Wenn Amelie ihr Spray braucht...
 - a) sagt sie, dass sie mal pinkeln muss.
 - b) nimmt sie das Spray einfach.
 - c) versteckt sie sich irgendwo.
8. Den letzten Weg zum Gipfel...
 - a) schafft Amelie nicht mehr.
 - b) trägt Bart Amelie.
 - c) geht Amelie allein.
9. Wer springt über das Bergfeuer?
 - a) Amelie alleine.
 - b) Amelie und Bart.
 - c) Amelie und ihre Eltern.
10. Am Ende möchte Amelie...
 - a) wieder nach Berlin.
 - b) in der Klinik Hilfe bekommen.
 - c) dass ihre Eltern wieder zusammen kommen.



© Martin Schlecht

Was denken die Personen?

Schreibe deine Ideen in die Denkblasen.



© Martin Schlecht

Welcher Satz passt zu welcher Situation?

Markiere den richtigen Satz. Es gibt nur eine Lösung.

1. Amelie's mother apologises for leaving the washing in Amelie's room again. What does she say?
 - a. Amelie, das tut mir leid.
 - b. Amelie, das will ich nicht.
 - c. Amelie, das ist wirklich nicht gut.

2. Amelie is really cold in the woods. What does she say?
 - a. Ich bin kalt.
 - b. Mir ist kalt.
 - c. Mich ist kalt.

3. Bart is calling his brother to ask him a favor. What does he ask him?
 - a. Ich brauche deine Hilfe.
 - b. Kannst du für mich arbeiten?
 - c. Kannst du mir einen Gefallen tun?

4. Amelie's parents are asking the doctor to do something. What do they say?
 - a. Sie müssen etwas tun!
 - b. Sie brauchen etwas tun!
 - c. Sie tun etwas!



© Martin Rattini

Anmerkung für Lehrer*innen

Es bietet sich an, die Kriterien „unterhaltsam / spannend / fröhlich / humorvoll und musikalisch“ an der Tafel zu schreiben und die Klasse zu bitten, ihre Wertung abzugeben.

Im Anschluss wird die Bewertung der Jury angesehen und als Hausaufgabe kann das Schreiben der Rezension aufgegeben werden.

Die FBW-Jugend Film Jury bewertet⁵¹ AMELIE RENNT mit 5 von 5 Sternen:

„Es wird eine spannende Geschichte erzählt, die romantisch, aber nicht kitschig ist und ein ernstes Thema anschaulich⁵² und fröhlich erzählt.“

Wertung in Sternen:

unterhaltsam:	★ ★ ★ ★ ★
spannend:	★ ★ ★ ★ ★
fröhlich:	★ ★ ★ ★ ★
humorvoll:	★ ★ ★ ★ ★
musikalisch:	★ ★ ★ ★ ★



Die Jugend Filmjury ist ein Projekt der FBW (Deutsche Film- und Medienbewertung)
in Zusammenarbeit mit bundesweiten Partnern aus dem Bereich der Kinder- und Jugendmedienarbeit,
sowie mit Kinderfilmfestivals, Staatskanzleien und Kulturbehörden.

www.jugend-filmjury.com

Presseheft, S. 5

⁵¹ rate

⁵² illustrative

Eine Rezension schreiben: Amelie rennt

Wie würdest du den Film bewerten? – Schreibe eine kurze Rezension zum Film. Die Strukturen können dir dabei helfen:

1. Einleitung

Der Film heißt _____ und das Thema ist _____.

2. Hauptteil

Die Geschichte handelt von (+ D)...

Die Hauptpersonen sind...

Ich denke / glaube / finde, dass... (Achtung: Verb kommt am Schluss)

Die Hauptfigur Amelie / Bart hat mir besonders gut / überhaupt nicht / sehr gefallen.

Besonders beeindruckend⁵³ fand ich...

Mit hat der Film (nicht) gefallen, weil... (Achtung: Verb kommt ans Ende)

Den Konflikt zwischen Amelie und ihren Eltern fand ich überzeugend⁵⁴ / übertrieben⁵⁵ / realistisch...

Die Beziehung⁵⁶ zwischen Amelie und Bart war für mich eindrucksvoll / unrealistisch / kitschig dargestellt.

Die Wanderung fand ich interessant / übertrieben / spannend / unrealistisch.

Den Schluss fand ich übertrieben / gelungen⁵⁷ / aufregend⁵⁸ / wenig überzeugend⁵⁹.

3. Schluss

Ich muss zugeben⁶⁰, dass ... (Achtung: Verb kommt an den Schluss)

Deshalb halte ich AMELIE RENNT für (nicht) sehenswert⁶¹ und würde ihn auch (nicht) empfehlen⁶². Er ist besonders geeignet⁶³ für _____.



© Martin Schlecht

⁵³ impressive

⁵⁴ convincing

⁵⁵ exaggerated

⁵⁶ relationship

⁵⁷ successful

⁵⁸ exciting

⁵⁹ not very convincing

⁶⁰ to admit

⁶¹ worth watching

⁶² recommend

⁶³ suitable

Lösungen

S. 6: Arbeit mit dem Trailer

1. Sie leidet unter Asthma
2. Sie ist lebensbedrohlich, Asthmakranke müssen manchmal ins Sanatorium, man kann nicht atmen, man ist körperlich eingeschränkt.
3. Sie soll in einem Sanatorium lernen mit der Krankheit besser umzugehen.
4. Als sehr launisch und seltsam.
5. Offene Antwort (wahrscheinlich: unfreundlich, impulsiv, krank, mutig, ein bisschen verrückt etc.)
6. Bart sagt, dass sie innerlich die ganze Zeit rennen würde.

S. 7: Asthma in Irland - Recherche

- a) 1. Platz
- b) 4. Platz
- c) 1 in 5
- d) Kein Tabakgenuss, Medikamente, gute Luft (zu Hause, bei der Arbeit und in der Schule), spezielle Übungen, Schulung für Ärzte und Krankenpfleger

S. 8: Quiz - Wie gut kennst du dich mit Asthma aus?

1: a,c,e,f,h

2: b,d,h

3: b,d,f

4: a,c

S. 12 Lesen - Fragen an Mia Kasalo

A: 1f, 2f, 3r, 4r, 5f, 6r

- B:
1. Mia Kasalo findet Amelie mutig / stur / witzig / verständnisvoll / einfühlsam / frech / direkt.
 2. Sie leidet nicht unter Asthma.
 3. Samuel hat sie seit dem Film-Shoot privat öfter gesehen.

S. 14 Lesen: Samuel Girardi

1. Er wollte einen Jungen aus Tirol finden.
2. Es gab 4 Jungen. Sie alle hatten keine Schauspielerfahrung.
3. Samuels Aussehen war ganz anders als Tobias es sich vorgestellt hatte. (o.ä.)
4. Sofort nach der ersten Szene war klar, dass Samuel die beste Person für die Rolle von Bart war.

S. 15 Angewandte Grammatik

1. 1d, 2a, 3e, 4d, 5f, 6c
2. 1. Sing, f, No 2. Sing, m, Akk 3. Sing, n, D 4. Sing, m, D 5. Pl, D

S. 18: Amelies Veränderungen während des Films

Reihenfolge: 5 3 2 1 4

S. 21 Figuren und Themen im Film

1c 2b 3a 4c 5b 6b 7a 8c 9b 10b

S. 23 Welcher Satz passt zu welcher Situation?

1a 2b 3c 4a