

Дата: 09.07.2018

## Руководство по использованию приложения **onleihe**

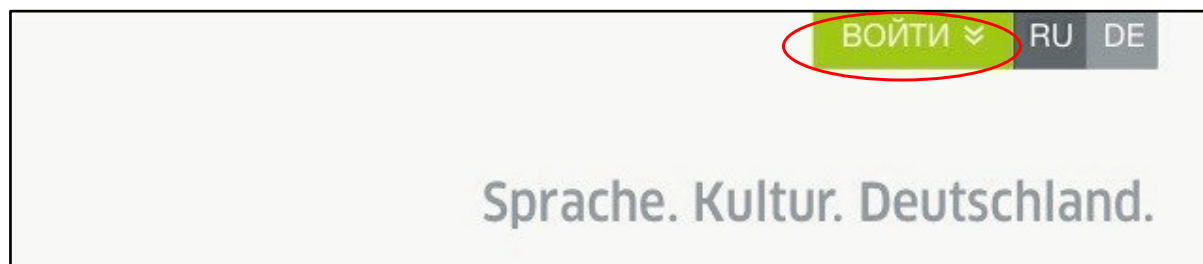
### I. Как работает электронная библиотека?

Принцип работы Onleihe похож на принцип работы классической библиотеки. Доступ открывается только для одного пользователя. При наличии в библиотеке Гёте-Института двух экземпляров – для двух пользователей одновременно. Как и в библиотеке можно заказать материал, если его в данный момент нет в наличии.

Материалы выдаются на определенное время, записываясь на компьютер или на мобильные интернет-устройства. По истечении срока права на данные файлы истекают, и открыть их будет невозможно. В связи с этим "возврат" происходит автоматически и не возникает никакой задолженности.

### II. Выполните следующие действия для доступа к Onleihe:

1. Зарегистрируйтесь на сайте Гёте-Института и получите **Goethe-ID**. Нажмите на поле «**Войти**» в правом верхнем углу русской версии сайта.



Для регистрации на мобильных устройствах нажмите на ссылку **zur klassischen Ansicht** внизу страницы.

2. Чтобы получить доступ к книгам, защищенным от нелегального копирования, необходимо получить **Adobe ID**. Adobe ID – бесплатный персональный аккаунт производителя программного обеспечения Adobe. Adobe ID подтверждает, что материалы используются только одним человеком на одном или нескольких

устройствах одновременно. Adobe ID можно получить, перейдя по ссылке на сайт производителя: <http://adobe.ly/10rVzBT>. На данном этапе регистрация завершена и Вы можете пользоваться „Onleihe“ на стационарном компьютере.

3. Для того, чтобы пользоваться онлайн-библиотекой на мобильных устройствах на базе **IOS (IPAD, iPhone)** и **Android** (планшеты и телефоны) необходимо скачать приложения "Onleihe" из Apple iTunes Store и Android Market.

### III. Установка приложений

#### Onleihe для IOS:

1. В **Apple iTunes Store** введите в строке поиска „Onleihe“, найдите приложение, затем нажмите «**загрузить**».



#### 2. Onleihe для Android:

В **Google Play Market** введите в строке поиска „Onleihe“, найдите приложение, затем нажмите «**загрузить**». Для чтения файлов формата **eBook** на устройствах на базе **Android** необходимо дополнительно скачать приложение „**Bluefire Reader**“ из **Google Play Market**.

### IV. Регистрация и работа с приложением „Onleihe“

1. Откройте приложение „Onleihe“, выберите "**Wählen Sie Ihre Bibliothek**".
2. Введите в строке поиска "**Goethe-Institut**" и выберите "**Goethe-Institute e.V.**"
3. Далее следует указать личные данные "**Mein goethe.de**".  
**Введите в свой электронный адрес и пароль.**



4. Для входа в онлайн-библиотеку необходимо ознакомиться с правилами пользования и подтвердить их соблюдение: поставьте галочку напротив **„Ich habe Nutzungsbedingungen gelesen und stimme diesen zu“**.

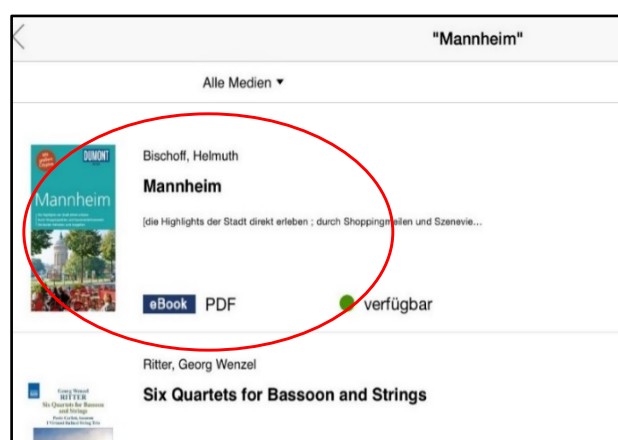
5. Выберите **«Войти»** („Anmelden“)

## V. Доступ к файлам из электронной библиотеки

На стартовой странице Onleihe (Startseite) представлен перечень новинок фонда онлайн-библиотеки.

**Выполните следующие действия:**

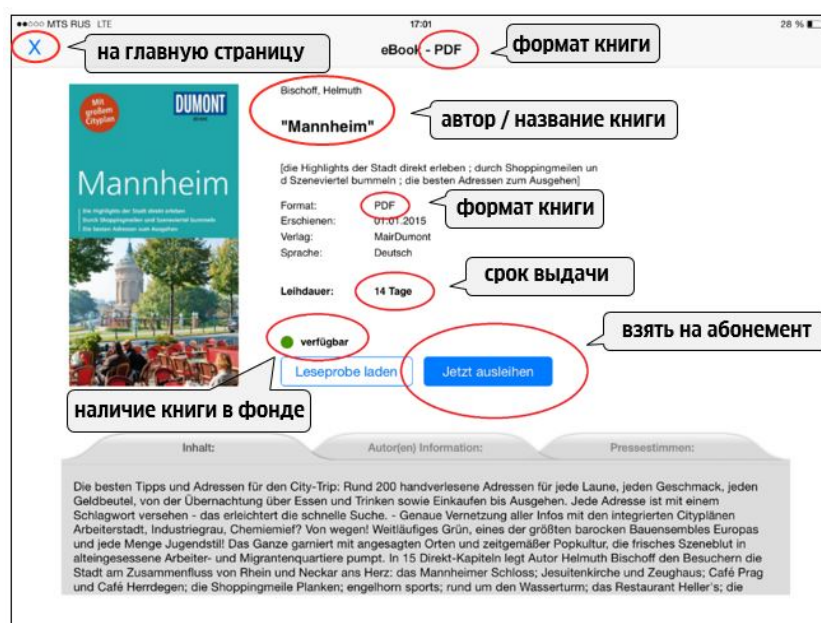
1. Введите **название** необходимого материала в строке поиска.
2. Выберите **нужный материал**.



## VI. Взять на абонемент книгу

Чтобы взять на абонемент книгу выполните **следующие действия:**

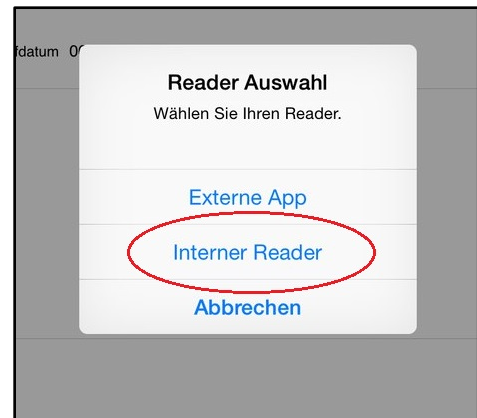
1. Если файл доступен, нажмите «взять на абонемент» **„Jetzt ausleihen“**.
2. Если материал уже выдан,



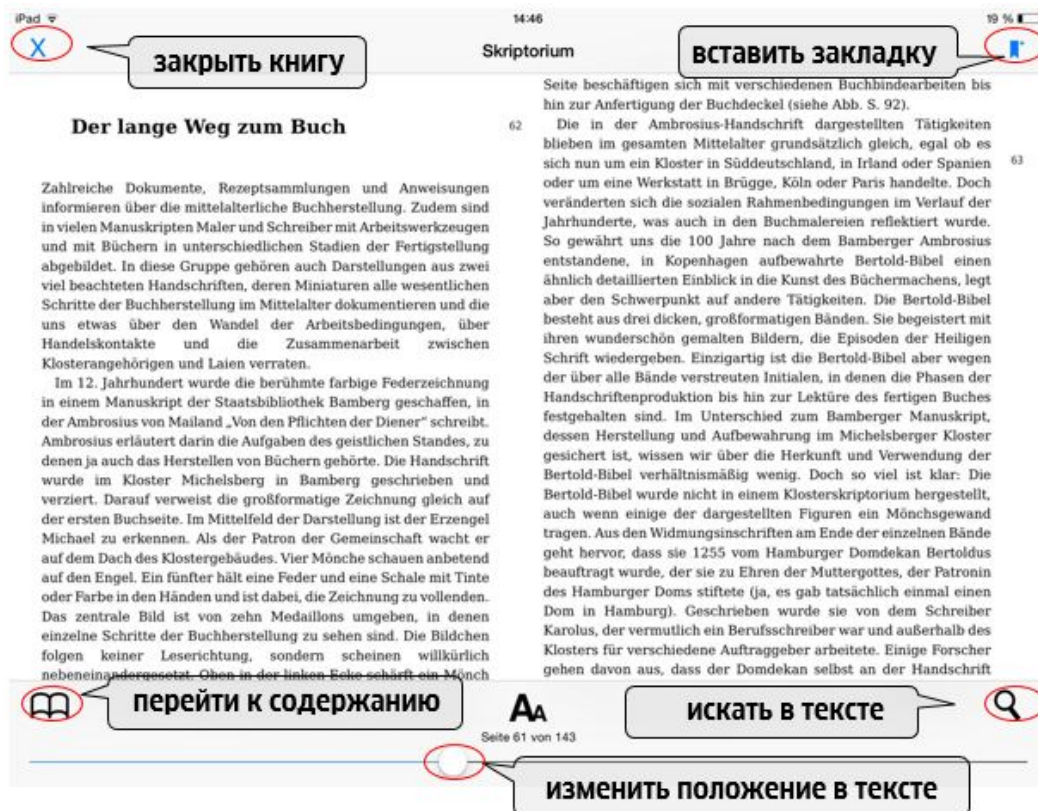
есть возможность заказать его и встать в лист ожидания - нажмите **„Jetzt vormerken“**, затем введите свой электронный адрес. Как только заказанная книга появится в наличии, на почту придет письмо с уведомлением.

3. Чтобы открыть книгу для чтения на устройствах на базе **IOS (iPhone/ iPad)** выберите **„Interner Reader“**.

На устройствах на базе **Android** книга открывается с помощью приложения **„Bluefire Reader“**. Таким образом файл автоматически сохраняется на устройстве и открыть можно даже при отсутствии подключения к интернету.



3. Главная страница программы **„Interner Reader“** выглядит так:



## VII. Запись на абонемент аудио- или видеофайлов

Помимо электронных книг в приложении есть также доступ к **аудио- и видеофайлам**. Воспроизведение файлов формата eVideo и eAudio осуществляется

**непосредственно в приложении «ONLEIHE».** Поэтому данные файлы на мобильное устройство не скачиваются.

Найдите необходимый файл, затем выберите **«взять на абонемент»**. Для воспроизведения аудио- и видеофайлов в разделе «Meine Ausleihen» **необходим доступ к интернету! Формат eVideo доступен только для операционных систем на базе Windows (XP/Vista/7/8/10).** Более подробная информация на сайте: <http://www2.onleihe.de/goethe-institut>

Следующая таблица показывает на каких устройствах и в каких операционных системах возможно использование аудио-, видео- и текстовых форматов:

		PDF <sup>AR</sup>	EPUB <sup>ADE</sup> PDF <sup>ADE</sup>	WMA <sup>WMP10</sup>	WMV <sup>WMP10</sup>	mp3 <sup>Stream</sup>	
Betriebssystem	Hardware	eBook ePaper eMagazine	eBook eMagazine	eAudio eMusic	eVideo	eAudio eMusic	
Stationär	Windows (XP/7/8/10)						
	MacOS						
	Linux	❶	❶				
Mobil	eReader (nicht: Kindle-Reader)						
	mp3Player				❷		
	iOS					❸	
	Android	iPod Touch					❸
		Smartphone, Tablet, eReader			❹		❸
	Kindle-Fire		❺				
	Windows (Vista/7/8/10) winRT nicht: winMobile 8	Tablet					❻

❶ via Wine (<http://de.wikipedia.com/wiki/Wine>)  
 ❷ Display mit einer Auflösung von 720x576 px  
 ❸ per Onleihe-App  
 ❹ Synchronisation via Windows Media Player  
 ❺ <http://www.userforum.onleihe.de/lexicon/index.php/Entry/42-Kindle-Fire-HD/>  
 ❻ via DL Reader App (<https://www.microsoft.com/de-de/store/apps/dl-reader/9wzdnrcfj06z>)

AR Adobe Reader  
 ADE Adobe Digital Editions  
 WMP10 Windows Media Player  
 Stream Streaming (Internetverbindung notwendig)

## Возврат материалов

По истечении срока выдачи возврат материалов происходит автоматически.

Вы также можете сделать возврат заблаговременно - **выполните следующие действия:**

### Для устройств с операционной системой IOS:

1. Перейдите в раздел: «Мои материалы» - откройте стартовую страницу приложения и выберите **„Meine Ausleihen“**.
2. Выберите файл, который нужно вернуть.
3. На экране высветится подтверждение, чтобы сделать возврат нажмите **„Titel zurückgeben“**.

### Для устройств с операционной системой Android:

1. В программе **Bluefire Reader** отметьте для возврата электронную книгу **eBook**, предварительно выбрав опцию список **«Listenansicht»** в правом верхнем углу.
2. Справа от материала нажмите стрелку и далее во всплывающем окне выберите опцию возврата **„Zurück“**. Электронная книга спишется с абонемента и станет доступной другим пользователям.



**Более подробная информация, инструкции и справочные материалы на сайте онлайн-библиотеки: <http://www2.onleihe.de/goethe-institut/> и на канале YouTube <https://www.youtube.com/c/OnleiheAkademie-aktuell>**