

- 1904** Der Traum vom Volkswagen.
- 1936** Das Volkswagenwerk wurde in Wolfsburg gegründet.
- 1938** Der Käfer wird produziert. Viele Leute kaufen dieses Auto. Das Volkswagen-Markenzeichen wird beim Deutschen Parlament in München angemeldet. Das Logo  wird eingeführt.
- 1949** Der Käfer sieht sehr elegant aus. Er hat Chrom an den Radkappen. Die Sitze sind gut gepolstert. Man kann den Käfer in vielen Farben kaufen.
 




die Radkappe  
aus Chrom
- 1949** Der Volkswagen Cabriolet wird produziert. Das Auto hat für 2 Personen Platz. Man nennt das "Zweisitzer".
 


- 1950** Es werden Transportautos in Wolfsburg gebaut. Diese Autos werden verwendet als:
 






Polizeiauto
Postauto
Feuerwehrauto
Campingbus
- 1951** Der Volkswagen ist das Traumauto von vielen Menschen.
 


- 1961** Der fünfmillionste (5 000 000.) Volkswagen wird produziert. Das ist ein großer Erfolg.
- 1973** Der Passat wird produziert.
 


- 1974** Der Golf wird produziert. Der Golf wird ein sehr beliebtes Auto. Es wird so beliebt wie der Käfer.
 


- 1974** Der letzte Käfer läuft vom Band. Im Werk Wolfsburg wurden zusammen fast 12 Millionen Käfer produziert.
- 1975** Der Polo wird produziert. Das Volkswagenwerk entwickelt noch andere Modelle wie zum Beispiel:
 

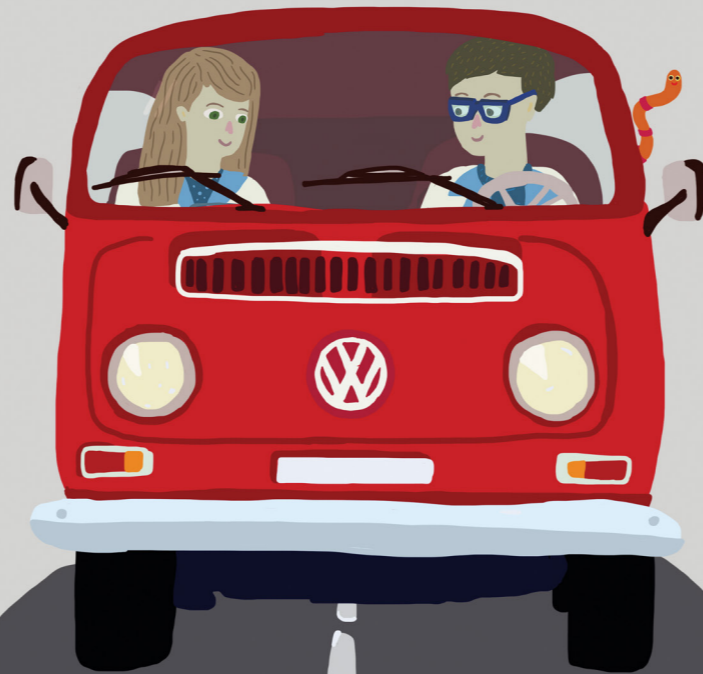




Geländewagen
Lasttransporter
Sportautos
- 1976** Der einmillionste (1 000 000.) Golf wird produziert.
- 1984** Im Volkswagenwerk in Wolfsburg gibt es ein neues Forschungszentrum. Dort arbeiten über 600 Menschen. Seit dieser Zeit entwickelt der Konzern neue Autos und neue Motoren.
- 2015** Der Konzern hat in 20 Ländern Europas und in 11 Ländern Amerikas, Asiens und Afrikas 119 Fertigungsstätten.

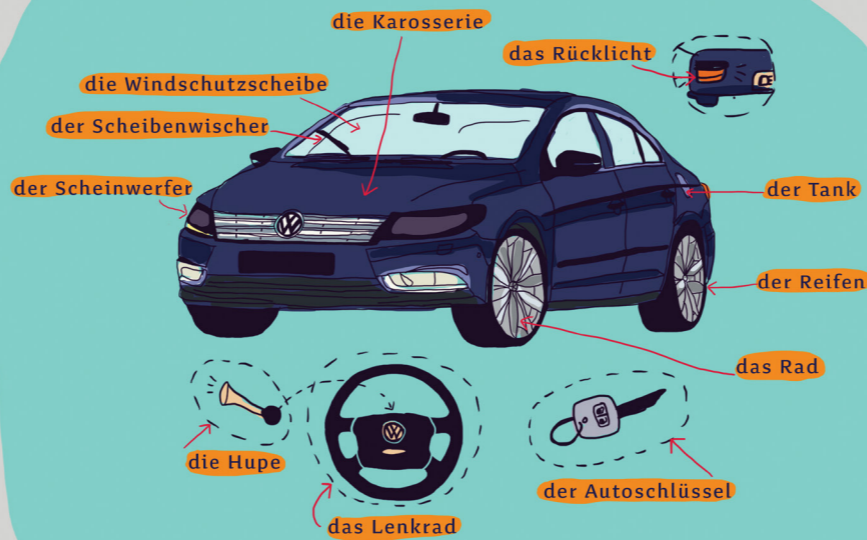
# Experimentieren auf Deutsch

## DAS AUTO

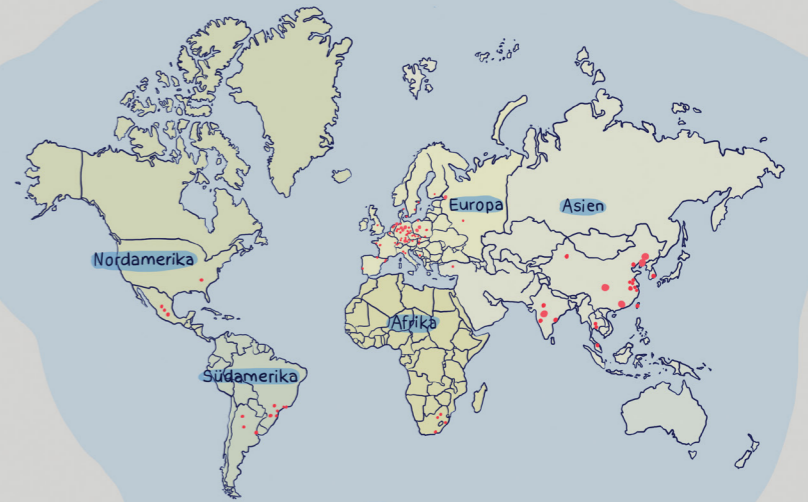


Das Volkswagenwerk wurde **1938** in **Wolfsburg** (Deutschland) gegründet.

### Die Teile des Autos



### Weltkarte



### Deutschlandkarte



Zwölf Marken aus sieben europäischen Ländern gehören zum Konzern: Volkswagen Pkw, Audi, SEAT, ŠKODA, Bentley, Bugatti, Lamborghini, Porsche, Ducati, Volkswagen Nutzfahrzeuge, Scania und MAN.



Quelle: <http://www.chronik.volkswagenag.com/>