

# MEIN EXPERIMENT

## Eigenschaften von Materialien

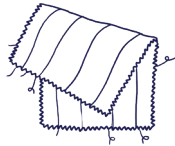
1.



► Für das Experiment brauchst du:



ein Gummiband



ein Stück Stoff



ein Zeitungspapier



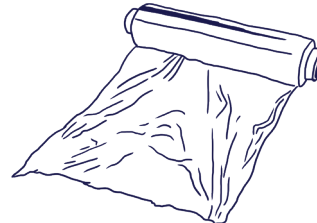
eine Glaskugel



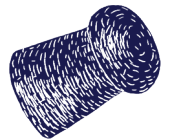
einen Radiergummi



einen Bleistift



eine Frischhaltefolie



einen Korken



einen Kochlöffel aus Holz



eine Wolle



ein Stück Alufolie



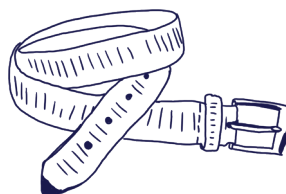
einen Strumpf



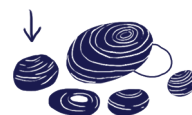
einen Suppenlöffel



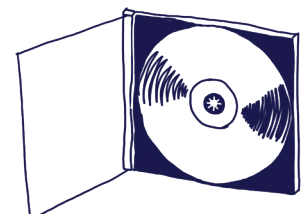
ein Kunststofflineal



einen Gürtel (aus Leder)



einen Stein

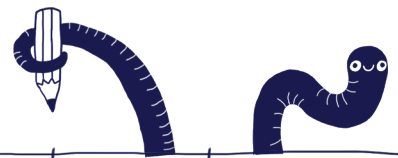


eine CD



ein Trinkglas

# 1. Probiere die Materialien aus. Kreuze an.



Material	hart 	weich 	elastisch 	nicht elastisch 	durchsichtig 	nicht durchsichtig 
das Gummiband						
der Stoff						
das Zeitungspapier						
die Glaskugel						
der Radiergummi						
der Bleistift						
die Frischhaltefolie						
der Kochlöffel aus Holz						
der Suppenlöffel						
der Korken						
die Wolle						
die Strumpfhose						
das Kunststofflineal						
der Gürtel						
die Alufolie						
der Stein						
das Trinkglas						
die CD						

**2. Sprecht über die Ergebnisse.**

- Das Gummiband
- Der Stoff
- Das Zeitungspapier
- Die Glaskugel
- Der Radiergummi
- Der Bleistift
- Die Frischhaltefolie
- Der Kochlöffel aus Holz
- Der Suppenlöffel
- Der Korken
- Die Wolle
- Der Strumpf (die Strumpfhose)
- Das Kunststofflineal
- Der Gürtel
- Die Alufolie
- Der Stein
- Das Trinkglas
- Die CD



ist



hart.

weich.

elastisch.

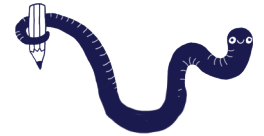
nicht elastisch.

durchsichtig.

nicht durchsichtig.



**3. Schreibe auf:**



Das Gummiband ist elastisch, weich und nicht durchsichtig.

Der Stoff ist.....

Das Zeitungspapier ist.....

Die Glaskugel ist.....

Der Radiergummi ist.....

Der Bleistift ist.....

Die Frischhaltefolie ist.....

Der Kochlöffel aus Holz ist.....

Der Suppenlöffel ist.....

Der Korken ist.....

Die Wolle ist.....

Der Strumpf ist.....

Das Kunststofflineal ist.....

Der Gürtel ist.....

Die Alufolie ist.....

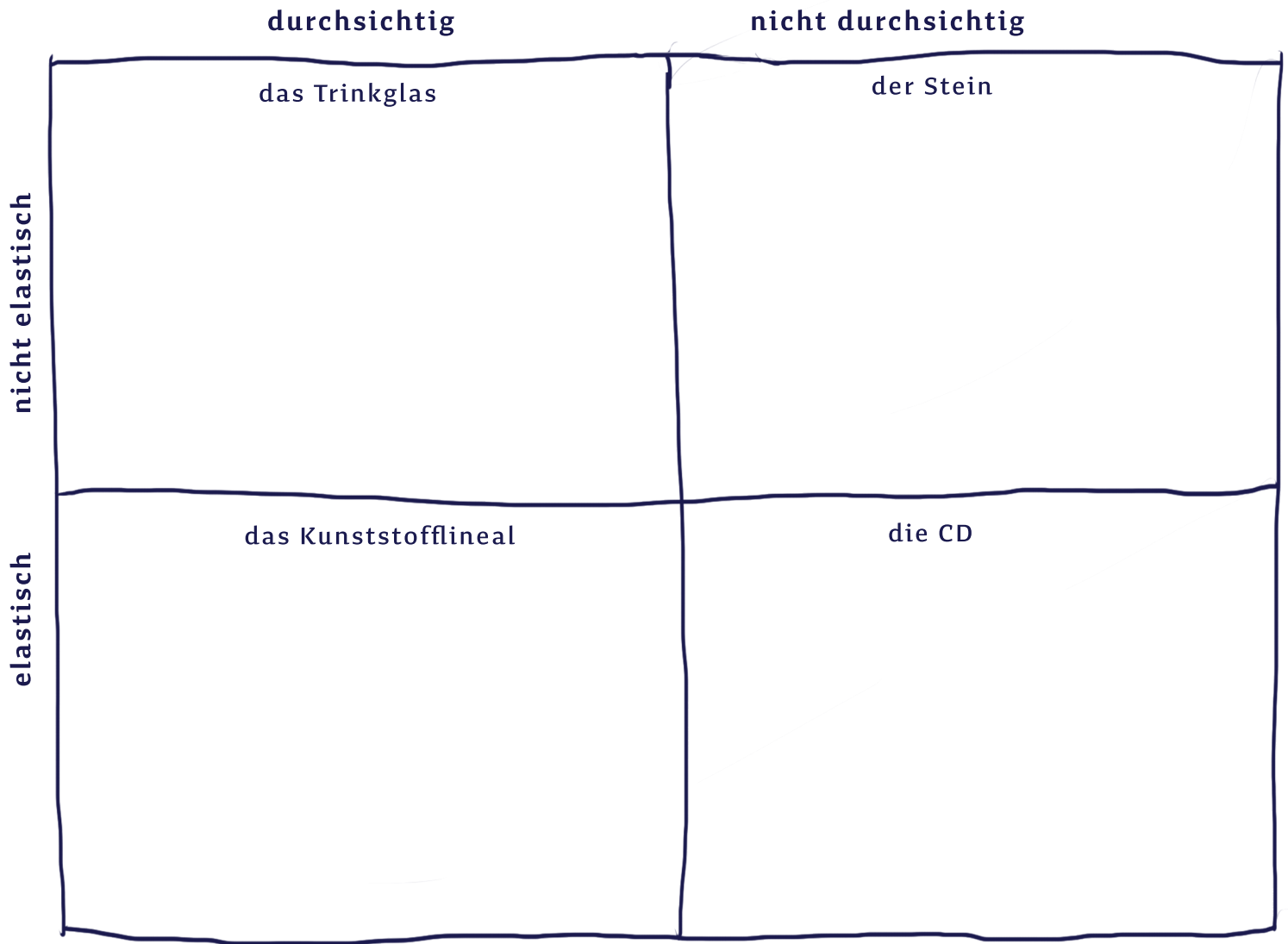
Der Stein ist.....

Das Trinkglas ist.....

Die CD ist.....

# Carroll Diagramm

## 4. In welche Kästchen gehören die Gegenstände?



## 5. Sprecht über die Ergebnisse.



## 6. Schreibe die Ergebnisse auf.



Das Kunststofflineal ist elastisch und durchsichtig.

Der Stein ist.....  
.....  
.....  
.....  
.....  
.....  
.....  
.....  
.....

Kannst du noch mehr Beispiele finden?

.....  
.....  
.....