

WORTSCHATZ

Wachstum von Pflanzen



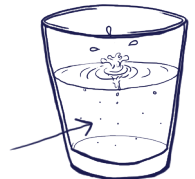
weiße Nelken



eine Lebensmittelfarbe



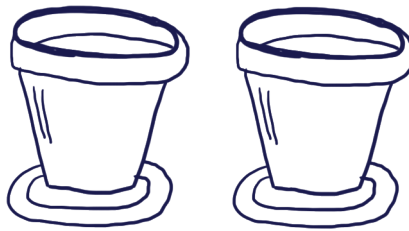
ein Löffel



Wasser



Zeitungspapier



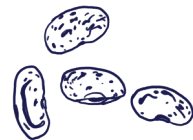
Blumentöpfe



große Gläser



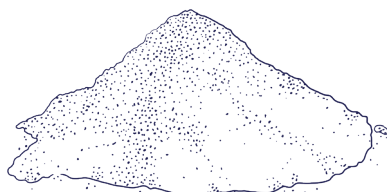
Kies



Bohnen



Erde



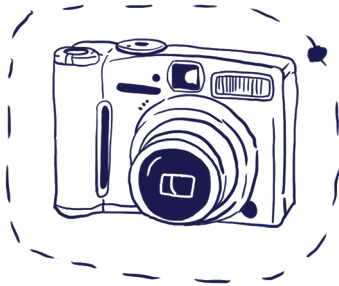
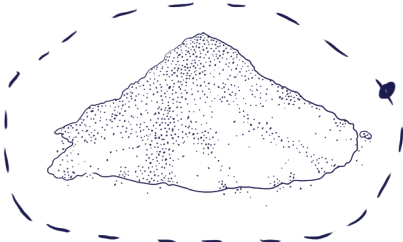
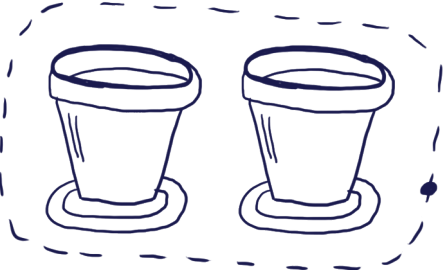
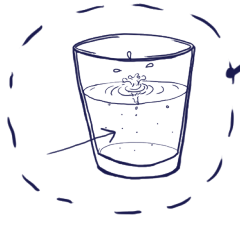
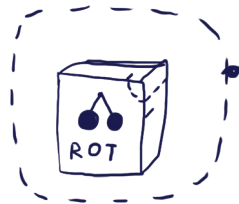
Sand



ein Fotoapparat oder ein Handy



1. Finde die Wörter zu den Bildern



die Lebensmittelfarbe

das Glas

die Bohnen

der Kies

das Wasser

der Fotoapparat

die Blumentöpfe

das Handy

der Löffel

das Zeitungspapier

die Nelke

der Sand

die Erde