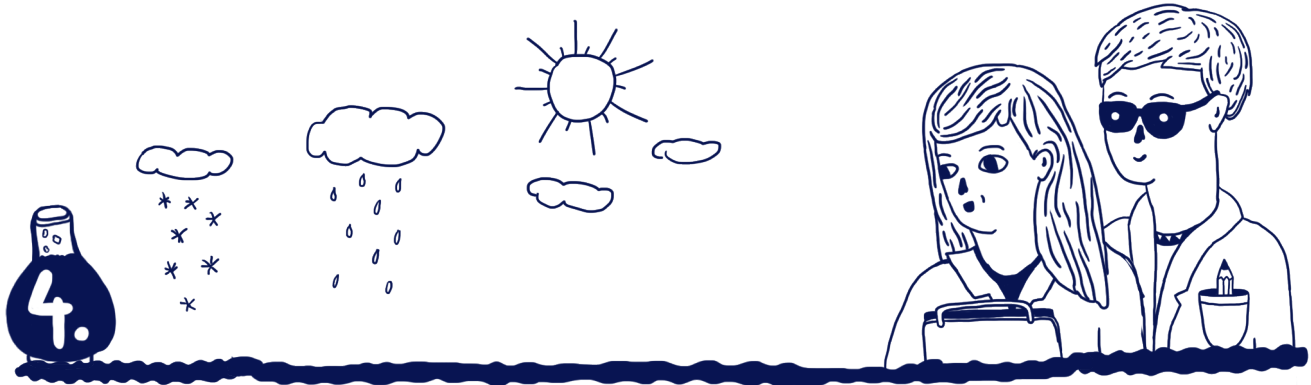


MEIN EXPERIMENT

Wetterbeobachtungsbogen



1. Beobachte das Wetter vormittags und nachmittags.
Trage die Werte in die Wassertabelle ein.

	Temperatur	Bewölkung	Niederschlag	Windrichtung	Windstärke	Sonstiges
	°C (Grad Celsius)	bedeckt wolkig ...	ja/nein	Westwind Ostwind Südwind Nordwind...	schwach stark sehr stark	Nebel
Montag						
Dienstag						
Mittwoch						
Donnerstag						
Freitag						



2. Sprech über die Ergebnisse. Die Beispiele helfen euch.

Temperatur

Heute sind drei Grad Celsius (+3°C).

Am Dienstag waren minus fünf Grad Celsius (-5°C).

Bewölkung

Heute ist es wolkenlos. ○

Am Montag war es sonnig. ◐

Bezeichnung	Symbol
wolkenlos	○
sonnig	◐
heiter	◑
halb bewölkt	◒
wolkig	◓
bedeckt	◔

Windrichtung

Heute

Gestern

Am Montag

Am Dienstag

Am Mittwoch

Am Donnerstag

Am Freitag



weht

wehte

ist

war

der Wind

kein Wind.



aus

Norden.

Osten.

Westen.

Süden.

Südwest.

Nordwest.

Nordost.

Nordwest.

.....

Windstärke

Der Wind ist schwach.



Der Wind ist stark.



Der Wind ist sehr stark.



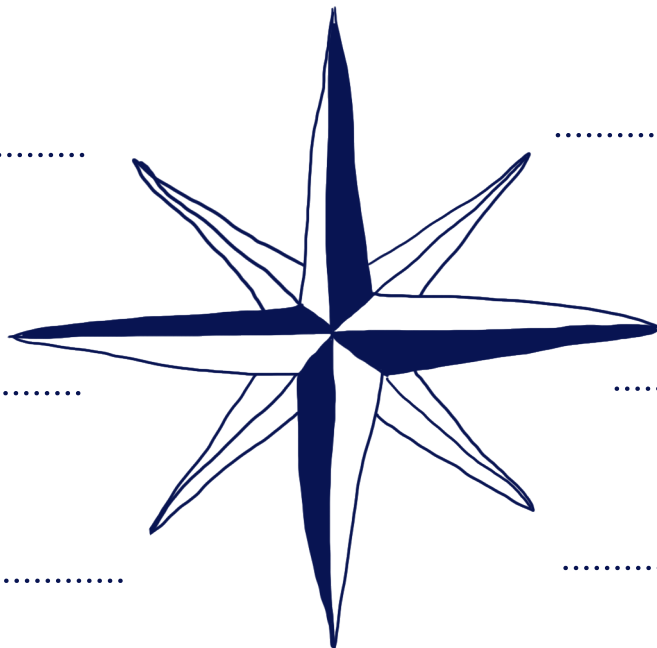
Der Wind ist war

am Montag
am Dienstag
am Mittwoch
am Donnerstag
am Freitag
heute
gestern









schwach.
stark.
sehr stark.

3. Ergänze die Windrose.

Südost	Südwest	Norden	Nordwest
Süden	Westen	Nordost	Osten



Windstärken werden auf einer so genannten **Beaufortskala** eingeteilt:

Skala	Bezeichnung	Meter pro Sekunde	Effekt
0	Windstille	0 - 0,2	Rauch steigt gerade 
1	leiser/ leichter Zug	0,3 - 1,5	Windrichtung ist am Rauch zu erkennen 
2	leichte Brise	1,6 - 3,3	bewegt Blätter 
3	schwache Brise	3,4 - 5,4	hebt eine Fahne 
4	mäßige Brise	5,5 - 7,9	hebt ein Papier von der Erde 
5	frischer Wind	8,0 - 10,7	kleine Laubbäume schwanken 
6	steifer Wind	10,8 - 13,8	bewegt große Äste 
7	starker Wind	13,9 - 17,1	große Bäume schwanken 
8	stürmischer Wind	17,2 - 20,7	es fällt schwer zu gehen 
9	Sturm	20,8 - 24,4	Dachziegel fliegen fort 
10	schwerer Sturm	24,5 - 28,4	draußen sein ist gefährlich
11	orkanartiger Sturm	28,5 - 32,6	kann ganze Bäume ausreißen 
12	Orkan	über 32,7	gibt es in tropischen Regionen