



Geschäftsidee

Für Unser Partnerunternehmen
Melbourne Design Studios

Die Jungunternehmerinnen
Nina Liu, Angel Li, Liying Yang

Unser Werbeslogan:

Das Haus von Morgen Heute.



The background features a light gray circle in the top left, a large light gray circle on the right, and a light gray circle in the bottom left. There are three green leaves: a large one with detailed vein patterns on the left, and two smaller ones with white diagonal lines on the bottom left and bottom right.

Geschäftsidee 1

Design für Haustür



Design für Haustür

Zielgruppe: Unser Partnerunternehmen, Melbourne Design Studios, oder Menschen mit gutem Einkommen.

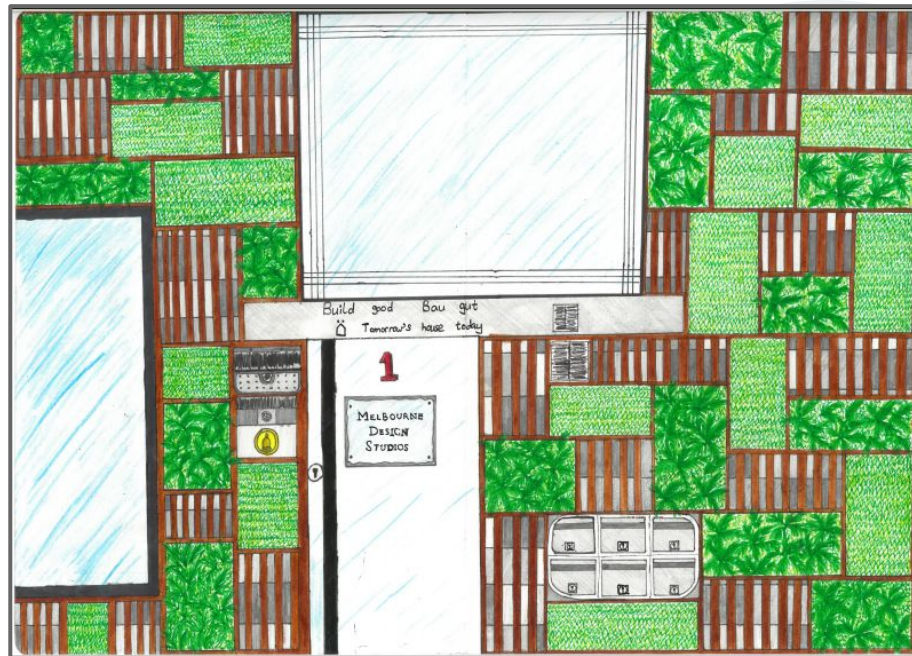
Funktion/Angebot: Ein modernes und nachhaltiges Design für die Haustür im Firmensitz des Melbourn Design Studios, oder eine **grüne**, nachhaltige und moderne Wanddekoration.

Warum? Unsere Idee überzeugt, weil der erste Eindruck ist der wichtigste. Das Designunternehmen sollte einen modernen, **grünen** und nachhaltigen Eingang haben, der seinen Designstil widerspiegelt. Es verwendet Solarmodule, um Türklingeln und Licht zu versorgen. aus recycelten Kunststoff, der wie Holz aussieht.

Haustür-Vorher

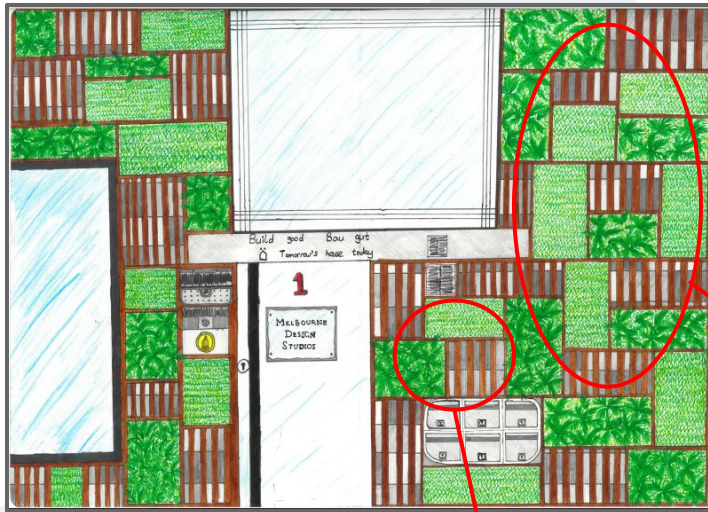


Haustür-Nachher



Unser Design

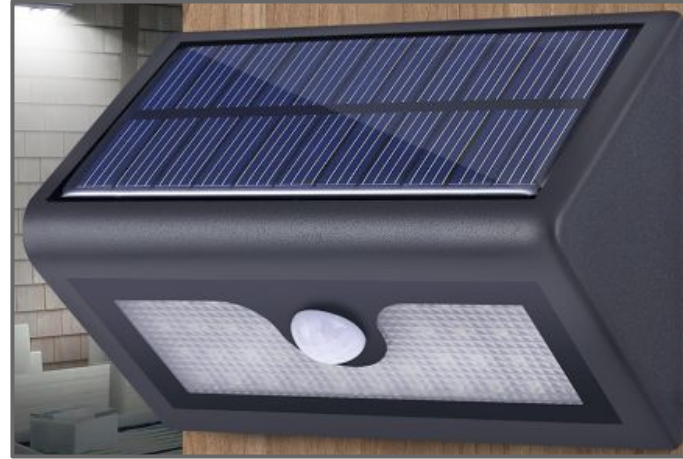
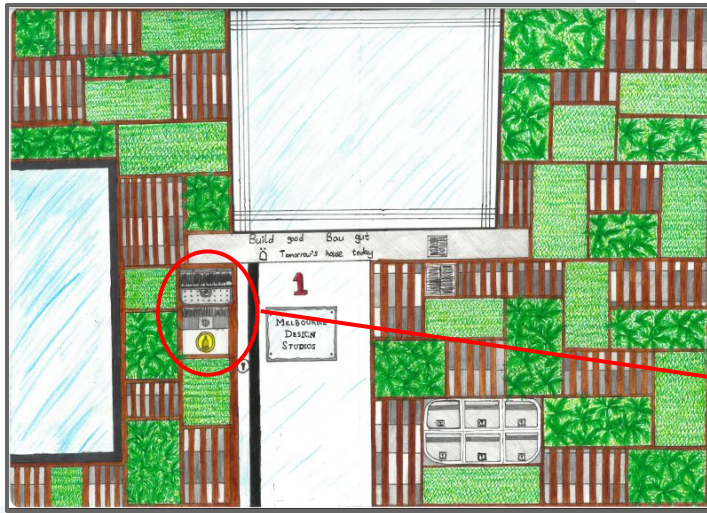




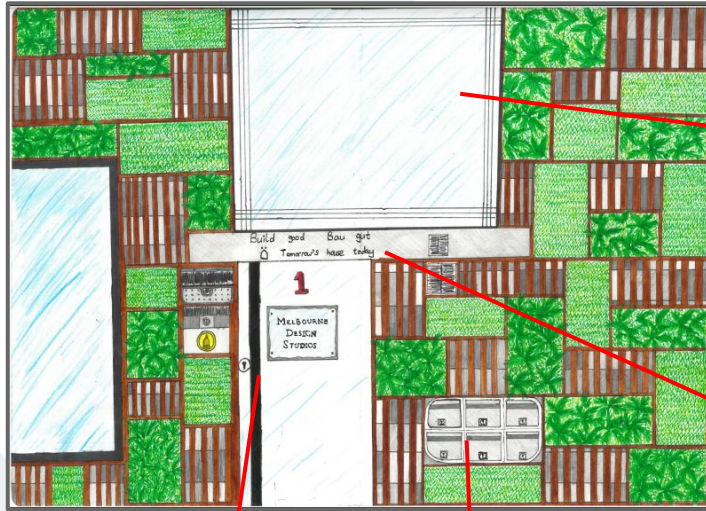
Wir haben uns dafür entschieden, das Metall in recycelte Materialien umzuwandeln, damit es besser für die Umwelt ist.



Verwendung von recycelten Materialien



Wir benutzen Solar betriebene Türklingeln, somit ist es nachhaltiger. Die Tür und die Fenster sind aus Glas, somit kann Licht in die Zimmer gelangen, und die Zimmer mit Licht erfüllen.



Türgriff

Briefkasten

Es gibt eine Jalousie hinter jedem Fenster und der Tür, so dass es Privatsphäre für die Firma gibt.

Werbeslogan

Andere Merkmale

The background features a minimalist design with several light gray circles of varying sizes and three green leaves. One large leaf on the left has a detailed vein pattern, while two smaller leaves on the right are solid green with a white diagonal line. The text is centered in a green, elegant script font.

Geschäftsidee 2

Design für den Garten



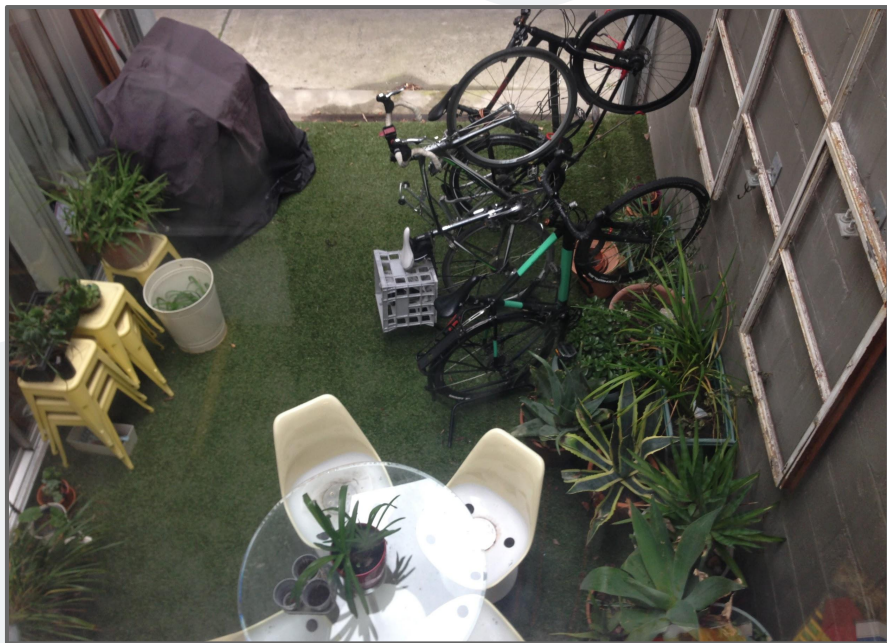
Design für den Garten

Zielgruppe: Unser Partnerunternehmen, Melbourne Design Studios, oder Menschen mit guten Einkommen

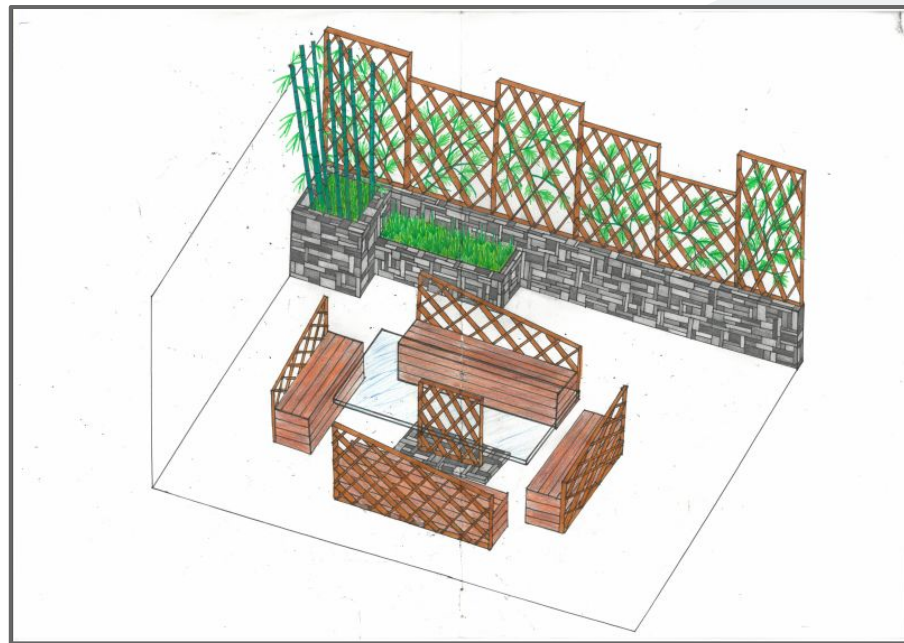
Funktion/Angebot: Ein modernes und nachhaltiges Design für den Innengarten im Firmensitz des Melbourn Design Studios, oder für kleine Innenstädtgärten.

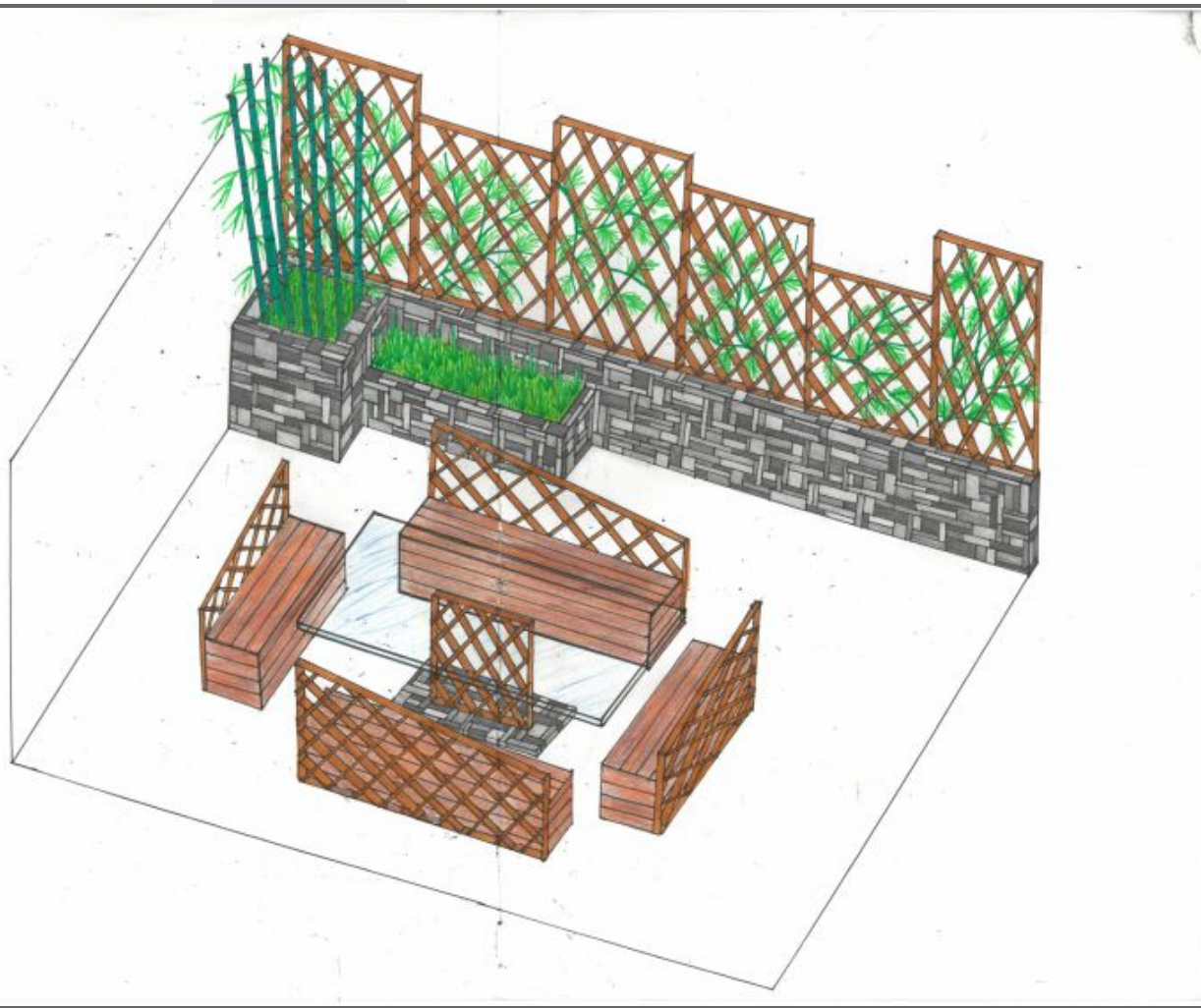
Warum? Unsere Idee überzeugt, weil **Grün**, modern und nachhaltig. Es schafft einen schönen Raum für menschliche Interaktionen. Es verwendet recycelten Kunststoff, der wie Holz aussieht.

Garten- Vorher



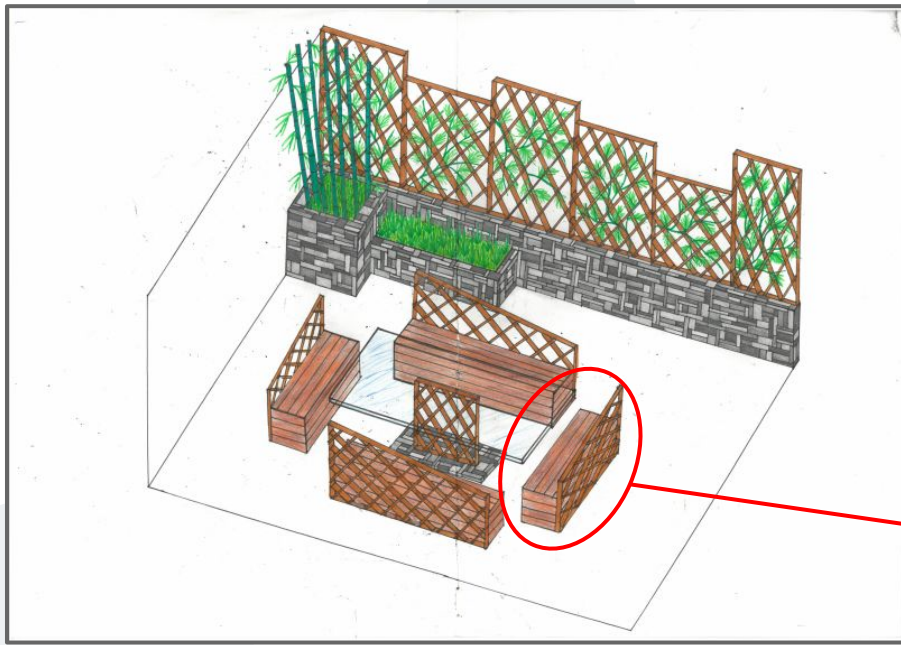
Garten-Nachher





Unser
Design



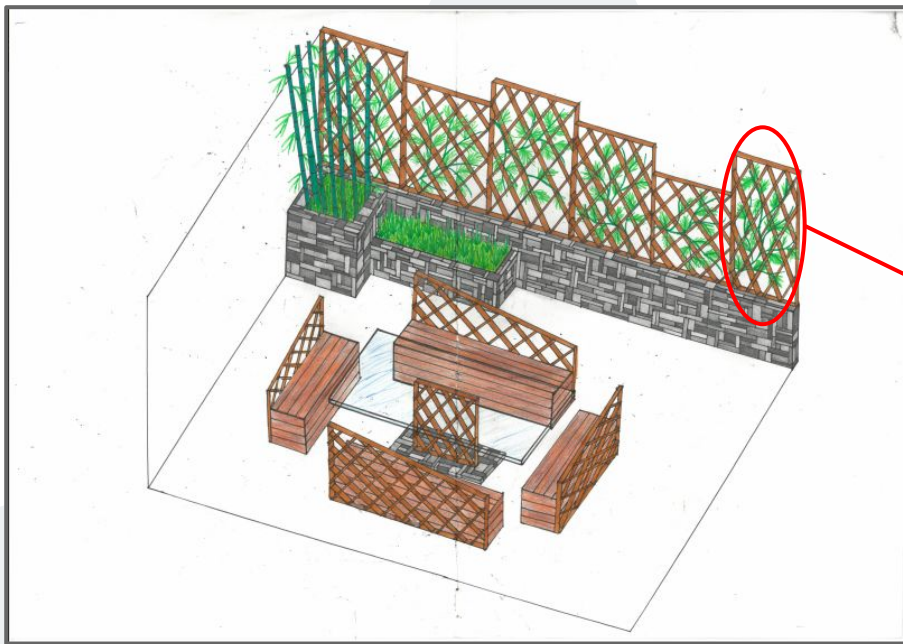


Wir verwenden nach Möglichkeit recycelte Materialien.



Verwendung von recycelten Materialien





So sieht es aus.

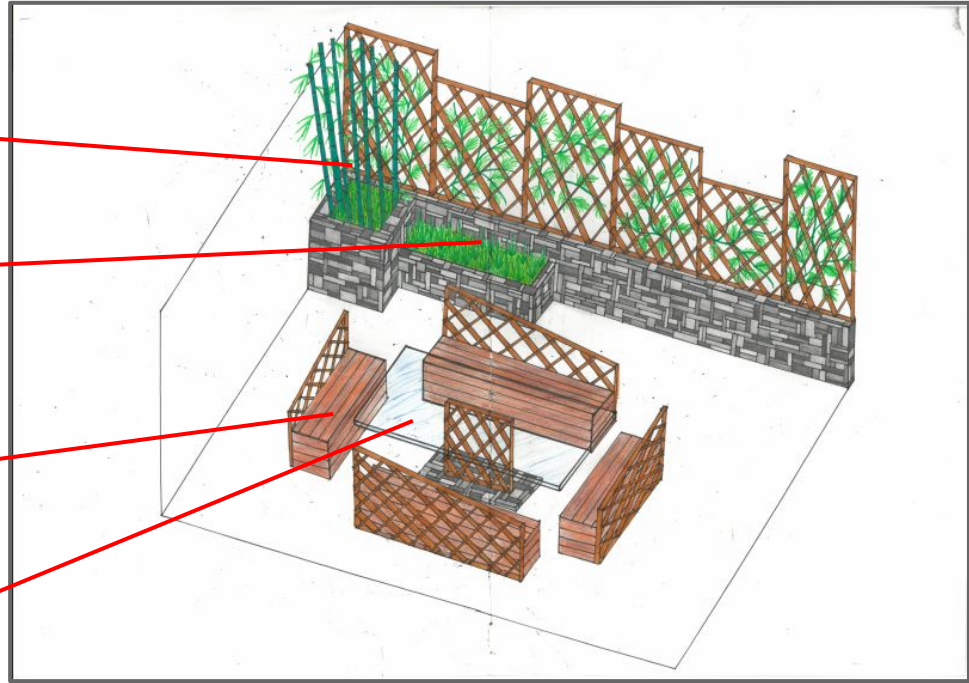


Bambus

Pflanzen

Stuhl

Tisch



Andere Merkmale



Geschäftsidee 3

Feedback-Umfrage



Feedback-Umfrage

Zielgruppe: Unser Partnerunternehmen, Melbourne Design Studios, oder Menschen mit guten Einkommen.

Funktion/Angebot: Dies ist eine Feedback-Umfrage für ihre Kunden, damit sie Feedback erhalten, um ihren Ruf zu verbessern oder ihren Service weiter zu verbessern.

Warum? Unsere Idee überzeugt, weil sie komplett online ist, also effizient ist und kein Geld kostet. Vor allem aber ist es papierlos, daher nachhaltig und umweltfreundlich.

Design Feedback survey



We would like to get some feedback about our design

Are you happy with our overall service/design?

1 2 3 4 5 6 7 8 9 10

Unhappy

☐ ☐ ☐ ☐ ☐ ☐ ☐ ☐ ☐ ☐

Happy

What aspect of our service did you enjoy the most?

Long answer text

What is memorable about the design?

Long answer text

What problem do you think our designs solve?

Long answer text

Any other comment?

Long answer text

Feedback-Umfrage