



## NATURAL HISTORY MUSEUM QUIZ

Germany's achievements in science have been significant and it has been the home of very prominent researchers in various scientific disciplines. Did you know that Ferdinand Cohn and Robert Koch, two key figures in microbiology, were from Germany? Have you heard of Alexander von Humboldt (1769-1859)? His work as a natural scientist and explorer was foundational to biogeography. Scientific research in Germany is supported by industry, by the network of German universities and by scientific state-institutions such as the *Max Planck Society* and the *Deutsche Forschungsgemeinschaft*. Intercultural knowledge in the sciences might be the deciding factor in a job interview for you one day. So using German language for this quiz does make a lot of sense and helps you to practice your German out of the classroom.

### Ground Floor / Green Zone / Birds

1. **Wann ist der Dodo ausgestorben?** (*When did the dodo die out?*)  
( \_\_\_ / 1 Punkt)

- a) Elfte Jahrhundert.
- b) Zwanzigstes Jahrhundert.
- c) Siebzehntes Jahrhundert**
- d) Sechzehntes Jahrhundert



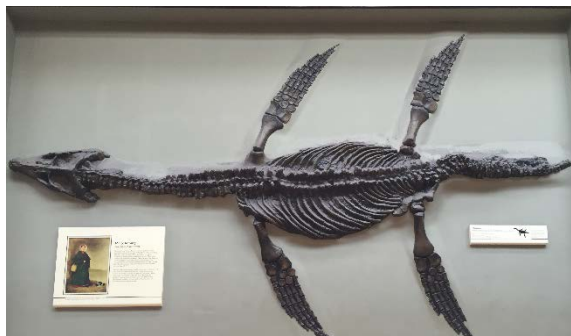
**Goethe-Institut London**  
50 Princes Gate  
Exhibition Road  
London  
SW7 2PH

T: +44 20 7596 4000  
Info-london@goethe.de

### Ground Floor / Green Zone / Fossil Marine Reptiles

2. **Wie heißt die Spezies von dem Dinosaurier auf dem Foto?** (*What is the species of this dinosaur in the picture called?*)  
( \_\_\_ / 1 Punkt)

- a) Mosasaurier
- b) Plesiosaurier
- c) Pliosaurier**



[www.goethe.de](http://www.goethe.de)

**GOETHE  
INSTITUT**

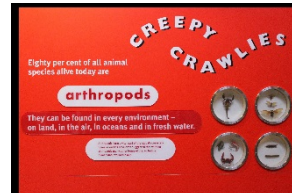
Sprache. Kultur. Deutschland.



## Ground Floor / Green Zone / Creepy Crawlies

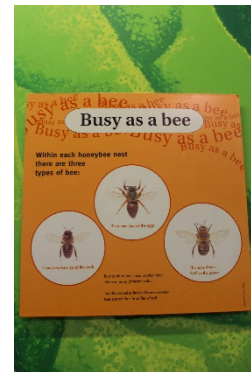
3. **Wie viel Prozent aller Tiere sind Arthropoden?** *(What percentage of all animals is arthropods?)*  
( \_\_\_ / 1 Punkt)

- a) zwei Prozent
- b) fünf Prozent
- c) achtzig Prozent**
- d) neun Prozent



4. **“Busy as a bee“ bedeutet auf Deutsch „Fleißig wie eine Biene“. Wie heißen die drei Bienen auf Englisch?** *(„Busy as a bee“ means „Fleißig wie eine Biene“ in German. What are the three bees called in English?)*  
( \_\_\_ / 3 Punkte)

- a) Bienenkönigin                     queen bee
- a) Männliche Dronen                     male drones
- b) Arbeiterinnen                     female workers



**Goethe-Institut London**  
50 Princes Gate  
Exhibition Road  
London  
SW7 2PH

T: +44 20 7596 4000  
Info-london@goethe.de

5. **Was ist das?** *(What is this?)*  
( \_\_\_ / 1 Punkt)

- a) Das ist ein Termitenhügel aus Afrika.**
- b) Das ist ein Termitenhügel aus Deutschland.



## Ground Floor / Blue Zone / Human Biology / Section A / Living Cells

6. **Der Mensch hat ca. 50 Millionen Zellen. Richtig oder falsch?** *(Humans have around 50 million cells. Right or wrong?)*  
( \_\_\_ / 1 Punkt)

- a) Richtig**
- b) Falsch

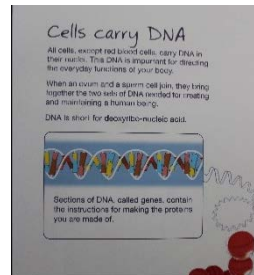
[www.goethe.de](http://www.goethe.de)

**GOETHE  
INSTITUT**

Sprache. Kultur. Deutschland.

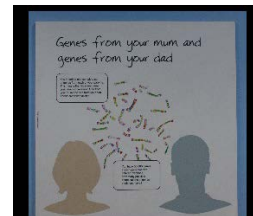


7. Was ist falsch? (What is wrong?)  
( \_\_\_ / 1 Punkt)



- a) Rote Blutzellen haben keine DNA.
- b) Alle Zellen haben DNA.**

8. Wie viele Gene hat ein Mensch? (How many genes do humans have?)  
( \_\_\_ / 1 Punkt)



- a) dreißigtausend**
- b) einunddreißigtausend
- c) dreiunddreißigtausend

Goethe-Institut London  
50 Princes Gate  
Exhibition Road  
London  
SW7 2PH

T: +44 20 7596 4000  
Info-london@goethe.de

**Ground Floor / Blue Zone / Human Biology / Section D / Moving**

9. Welchen Körperteil siehst du auf dem Foto? (Which body part do you see in the picture?)  
( \_\_\_ / 1 Punkt)

- a) Haut skin
- b) Skelett** skeleton
- c) Mund mouth
- d) Haare hair



[www.goethe.de](http://www.goethe.de)

10. Übersetze die Wörter ins Englische. (Translate the words into English.)  
( \_\_\_ / 4 Punkte)

**GOETHE  
INSTITUT**

Sprache. Kultur. Deutschland.



**Ground Floor / Blue Zone / Human Biology / Section G**

**11. Was kannst du in Sektion G finden?** *(What can you find in section G?)*  
( \_\_\_ / 1 Punkt)

- a) Informationen über Babys.
- b) Informationen über Hormone.**
- c) Informationen über das Gehirn.

**Ground Floor / Blue Zone / Mammals**

**12. Wie viele Gruppen von Säugetieren gibt es?**  
*(How many groups of mammals exist?)*  
( \_\_\_ / 1 Punkt)

- a) weniger als 10
- b) mehr als 20**

**13. Welche Tiere siehst du hier?**  
*(Which animals do you see here?)*  
( \_\_\_ / 2 Punkte)

Tiere	Übersetzung
Eisbär	polar bear
Kamel	camel
Hund	dog
Katze	cat



**14. Übersetze die Wörter ins Englische.** *(Translate the words into English.)*  
( \_\_\_ / 4 Punkte)

**Ground Floor / Blue Zone / Mammals / Balcony**

**15. Wie lang ist das Modell von dem Blauwal?**  
*(How long is the blue whale model?)*  
( \_\_\_ / 1 Punkt)

- a) 28,3 Meter**
- b) 28,4 Meter
- c) 28,5 Meter



**Goethe-Institut London**  
50 Princes Gate  
Exhibition Road  
London  
SW7 2PH

T: +44 20 7596 4000  
Info-london@goethe.de

[www.goethe.de](http://www.goethe.de)



## Ground Floor / Blue Zone / Dinosaurs

16. Welche Kontinente siehst du hier? (*Which continents do you see here?*)  
( \_\_\_ / 1 Punkt)



- a) Europa, Asien und Südwestamerika
- b) Europa, Ostafrika und Nordwestamerika**
- c) Europa, Nordafrika und Australien

17. Wer war *Tyrannosaurus Rex*? (*Who was Tyrannosaurus Rex?*)  
( \_\_\_ / 1 Punkt)



- a) Der Tyrannosaurus Rex war ein Dinosaurier. Er isst Pflanzen.
- b) Der Tyrannosaurus Rex war ein Dinosaurier. Er isst Fleisch.**

18. Dinosaurier waren ... (*Dinosaurs were ...*)  
( \_\_\_ / 1 Punkt)

- a) Reptilien
- b) Säugetiere (mammals)

Goethe-Institut London  
50 Princes Gate  
Exhibition Road  
London  
SW7 2PH

T: +44 20 7596 4000  
Info-london@goethe.de

[www.goethe.de](http://www.goethe.de)

**GOETHE  
INSTITUT**

Sprache. Kultur. Deutschland.



**19. Was weißt du über Dinosaurier? Was ist richtig und was ist falsch?** (*What do you know about dinosaurs? What is right and what is wrong?*)  
( \_\_\_ / 3 Punkte)

	Richtig	Falsch
a) Dinosaurier können wahrscheinlich Warm- und Kaltblüter sein.	<b>X</b>	
b) Alle Dinosaurier haben die gleiche Temperaturkontrolle.		<b>X</b>
c) Alle Dinosaurier sind langsam und groß.		<b>X</b>

**Second Floor / Red Zone / Volcanoes & Earthquakes**

**Goethe-Institut London**  
50 Princes Gate  
Exhibition Road  
London  
SW7 2PH

T: +44 20 7596 4000  
Info-london@goethe.de

**20. Was kommt aus einem Vulkan?** (*What comes out of a volcano?*)  
( \_\_\_ / 1 Punkt)

**Magma**

---

\_\_\_\_\_ **insgesamt von 31 Punkten**

[www.goethe.de](http://www.goethe.de)

**GOETHE  
INSTITUT**

Sprache. Kultur. Deutschland.