



Información



Tareas



Mapa



Puntuación



Perfil Eventos Idioma Pack & Go





Liebe Lehrerinnen und Lehrer,

die „App durch Barcelona“-Rallye führt Sie und Ihre SchülerInnen auf Deutsch durch verschiedene Stadtteile Barcelonas.

Mit der Rallye können Ihre SchülerInnen auf spielerische Weise Deutsch lernen, ihre Stadt neu erkunden und möglicherweise ein Bewusstsein dafür entwickeln, wie präsent Deutsch in ihrem Alltag ist.

An mehr als **380 Stellen** in Barcelona können Ihre SchülerInnen Aufgaben, Rätsel und Fragen rund um Deutsch beantworten. Dabei treffen sie auf „echte“ Spuren aus Deutschland, Österreich oder aus der Schweiz. Manchmal sind es aber nur Besonderheiten und Kuriositäten, auf die wir aufmerksam machen wollen.

Für die Durchführung brauchen Ihre SchülerInnen **ein Handy bzw. ein Tablet** mit Internet-Verbindung, denn die meisten Aufgaben funktionieren über GPS. Sobald die App auf das Handy oder das Tablet geladen ist, erscheinen auf dem Display die Fragen und Aufgaben. Diese können allerdings erst gelöst werden, wenn sich die SchülerInnen in einem Umkreis von ca. 80m befinden.

Einige Aufgaben haben wir von dieser 80m-Regel ausgenommen, d.h. man kann sie von überall aus lösen und auf dem Display erscheint ein grüner Pfeil. Es handelt sich um Aufgaben, die an Stellen gelöst werden müssen, die sehr weit vom Stadtzentrum entfernt liegen (z.B. Labyrinth) oder für die man Eintritt bezahlen muss (z.B. Camp Nou oder Park Güell).

Es gibt **elf verschiedene Routen** durch die Stadt, die jeweils eine andere Farbe haben. Die Routen sind verschieden lang, aber alle ungefähr gleich schwer. Für jede Aufgabe gibt es Punkte. Die meisten Aufgaben sind leicht zu lösen, wenn die SchülerInnen sich vor Ort aufmerksam umsehen.

Hinzu kommen **Wissens-, Joker- und Fotofragen**. Die Jokerfragen können nicht immer gelöst werden, hierfür braucht es etwas Glück. Durch die unterschiedlichen Fragen ergibt sich am Ende auch eine unterschiedliche Punktzahl und damit ein Gewinner. Keine der



Fragen wird auf den verschiedenen Routen wiederholt, wenn Sie mögen, können Sie also mit der gleichen Schülergruppe alle Routen durchführen.

Die Aufgaben haben wir durch **Infopunkte** ergänzt: hier müssen die SchülerInnen keine Aufgabe lösen, sondern sie erhalten Informationen z.B. zu Geschichte oder Kunst. An diese Infopunkte können Sie in Ihrem Unterricht mit Recherche- oder Projektarbeiten anknüpfen. Die Infopunkte kann man von überall her abrufen, aber man kann die dazugehörigen Punkte nur erhalten, wenn man vor Ort „eincheckt“.

Die Rallye kann man allein oder im **Team** spielen. Wir empfehlen, sie in kleinen Gruppen zu spielen und die Aufgaben zu verteilen: ein Lernender liest die Aufgaben, einer gibt die Lösung ein, einer kontrolliert die Route und der „Sicherheitsbeauftragte“ achtet darauf, dass die SchülerInnen sich sicher durch den Verkehr bewegen.

Denken Sie daran, dass Sie sich von der Schule bzw. von den Eltern die **Erlaubnis** einholen, dass Ihre SchülerInnen in kleinen Gruppen allein unterwegs sein dürfen und sorgen Sie für ausreichend BegleitlehrerInnen.

Bevor Sie die Rallye mit Ihren SchülerInnen machen, sollten Sie selbst die entsprechende **Route ausprobieren** und auf Öffnungszeiten achten. Sollte es Ihnen passieren, dass eine Station nicht mehr existiert oder an diesem Tag geschlossen ist, überspringen Sie diesen Punkt einfach und machen Sie am nächsten weiter. Je nach Schülergruppe sollten Sie für die Routen 1 bis 2 Stunden einplanen. Für die Montjuïc-Route brauchen Sie etwas länger.

Unsere Routen sind nur Vorschläge, Sie müssen die Routen nicht komplett durchführen, Sie können nur einen Teil der Route machen, Routen neu kombinieren (z.B. an der Plaça Catalunya treffen 4 Routen aufeinander), einzelne Punkte bearbeiten oder Ihren SchülerInnen ein Zeitlimit vorgeben. Wenn Sie Lust haben, können Sie die einzelnen Stationen aber auch z.B. nach Themen neu zusammenstellen.

Viel Spaß wünschen

Annette Gutmann und Ewa Paduszynski



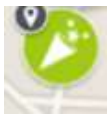
Symbole:



Tabspots: Aufgaben, Rätsel und Fragen
Verschiedene Farben: verschiedene Routen



Infopunkte: Dem Lernenden werden Hintergrundinformationen gegeben, er erhält Punkte durch bloßes Drücken des „check in“-Buttons



Wundertüte/Joker: die SchülerInnen müssen hier Glück haben, um die Aufgabe lösen zu können



Wissensfragen: hier muss der Lernende die Antwort wissen oder im Internet recherchieren



Freie Fragen: diese Punkte sind weit weg vom Stadtzentrum oder kosten Eintritt, deshalb kann man sie von überall her lösen. Ohne GPS.

Routen:

Route 1: Diagonal

Route 2: Rambla Catalunya

Route 3: Sant Gervasi

Route 4: Gràcia

Route 5: Kathedrale und Born

Route 6: Dreta de l'Eixample

Route 7: Esquerra de l'Eixample

Route 8: Les Rambles

Route 9: Barceloneta

Route 10: Strand und Forum

Route 11: Montjuïc

Freie Fragen ohne GPS

Die Lerner werden über ihr Handy per GPS von Station zu Station gleitet.

Damit Sie als LehrerIn aber zu jeder Zeit wissen, wie es weitergeht, haben wir für Sie die Routen zusammengestellt:



Route 1: Diagonal

Start: Plaça Samuel Hahnemann (Av. Diagonal / Av. Sarrià)

Ziel: Rambla Catalunya / Carrer de Còrsega





Route 2: Rambla Catalunya

Start: Rambla Catalunya / Carrer del Rosselló

Ziel: Passeig de Gràcia / Carrer del Consell de Cent





Route 3: Sant Gervasi

Start: Plaça Molina

Ziel: Plaça Gal·la Placídia





Route 4: Gràcia

Start: Plaça Gal·la Placídia

Ziel: Passeig de Sant Joan

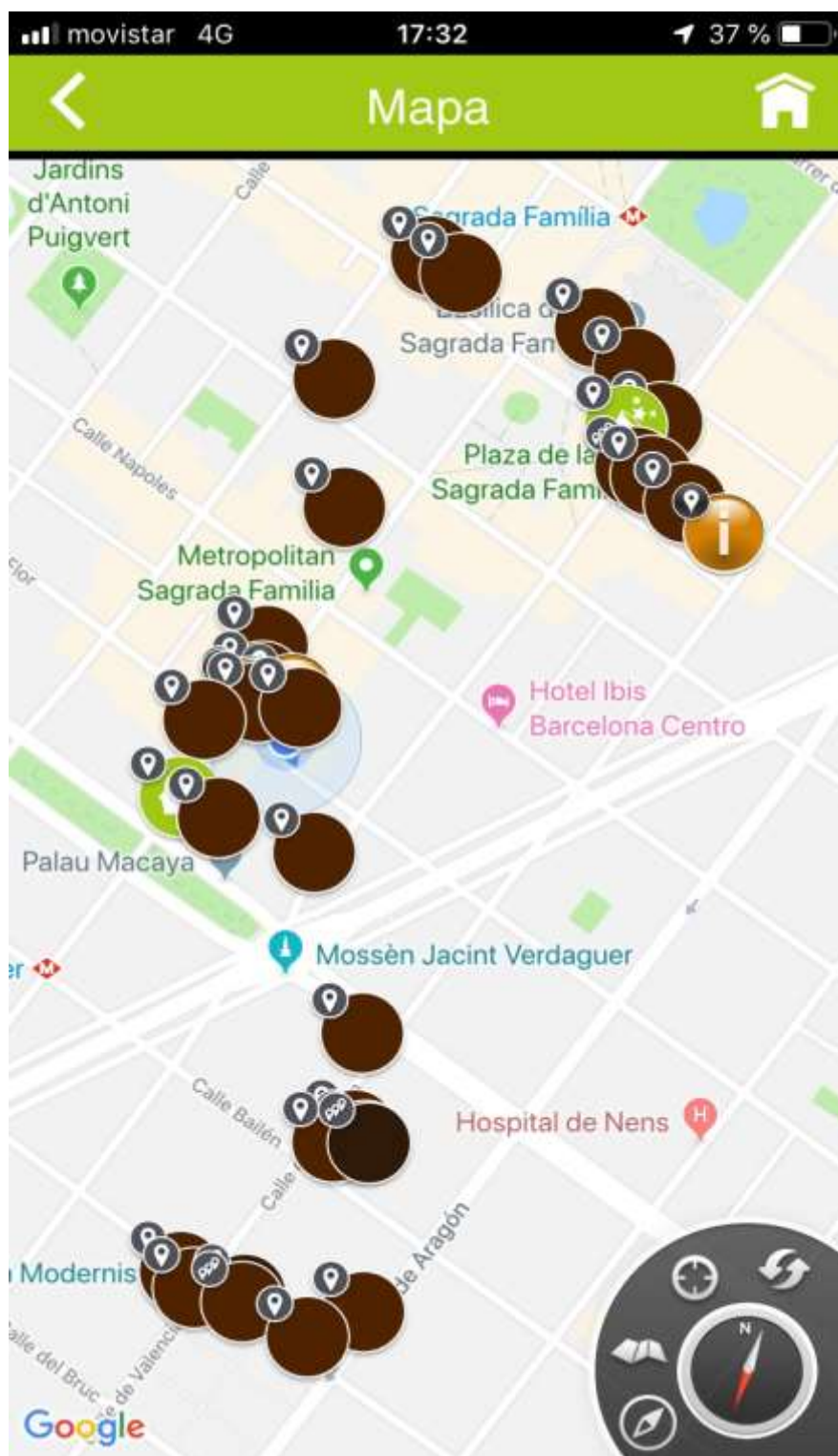




Route 6: Dreta de l'Eixample

Start: Passatge de Maiol / Carrer de València, in der Nähe der Sagrada Família

Ziel: Mercat de la Concepció.





Route 7: Esquerra de l'Eixample

Start: Carrer de Balmes / Gran Via de les Corts Catalans, in der Nähe der Universität

Ziel: Carrer de Pelai / Carrer de Gravina





Route 8: Les Rambles

Start: Plaça de Catalunya

Ziel: Plaça de les Drassanes





Route 9: Barceloneta

Start: Pla del Palau, in der Nähe der Estació de França

Ziel: Platja de la Barceloneta





Route 10: Strand und Forum

Start: Passeig Maritim del Port Olímpic, in der Nähe der Torre Mapfre

Ziel: Plaça de Llevant, beim Fòrum





Route 11: Montjuïc

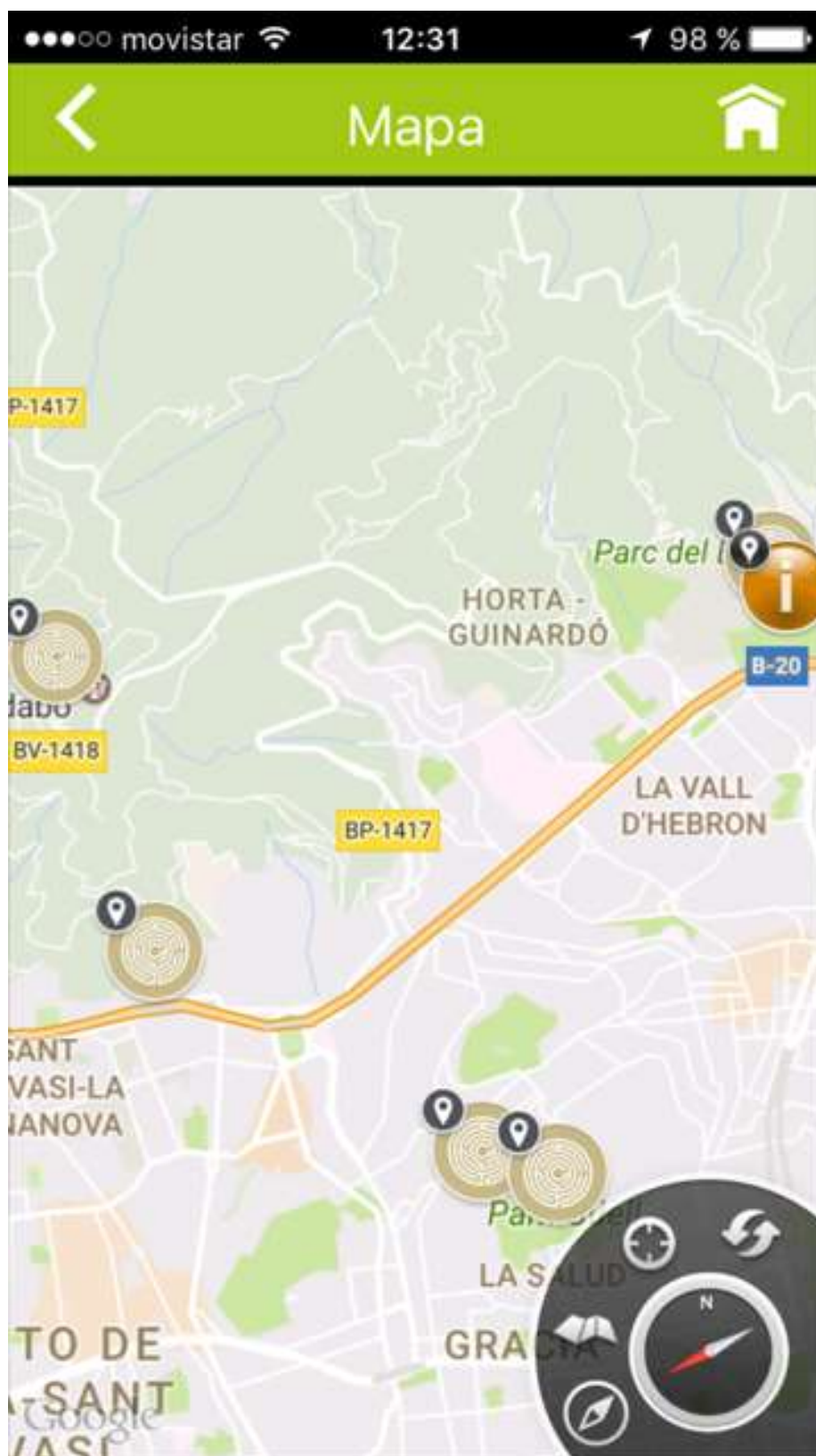
Start: Avinguda de Francesc Ferrer i Guàrdia, in der Nähe des Caixaforums

Ziel: Jardins de Joan Brossa





Freie Fragen ohne GPS



© Erstellung der Rallye: Annette Gutmann, Ewa Paduszynski
Mitarbeit: Carsten Ahrenholz, Ulrike Fiedler, Nina Heißenberg