



# MEIN FORSCHERBUCH



**GOETHE  
INSTITUT**



Sprache. Kultur. Deutschland.

## 2. WAS IST IN DER LEEREN FLASCHE?

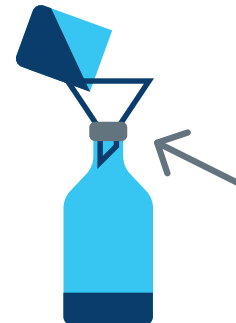
1 Was ist in der Flasche? Schreibe. 

In der Flasche ist \_\_\_\_\_.





2 Wir gießen Wasser in die Flasche. Was passiert?  
Beobachte , zeichne  und kreuze an. X

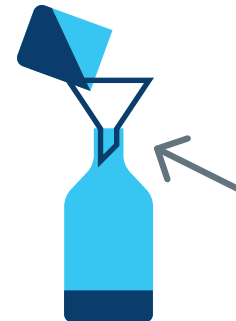
- A Das Wasser fließt in die Flasche.
- B Das Wasser fließt nicht in die Flasche.



Knetgummi

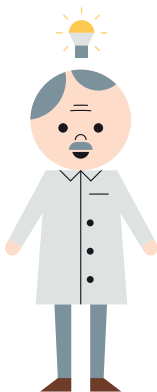
3 Wir gießen Wasser in die Flasche. Was passiert?  
Beobachte , zeichne  und kreuze an. X

- A Das Wasser fließt in die Flasche.
- B Das Wasser fließt nicht in die Flasche.



ohne  
Knetgummi

4 Unsere Entdeckung. 



Platz  
Luft  
fließt nicht  
Nichts  
keinen


In der Flasche ist nicht \_\_\_\_\_.

In der Flasche ist \_\_\_\_\_.

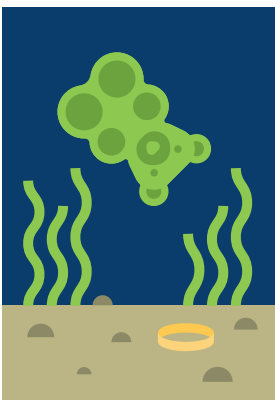
Die Luft braucht \_\_\_\_\_.

Das Wasser \_\_\_\_\_ in die  
Flasche, denn es hat \_\_\_\_\_ Platz.

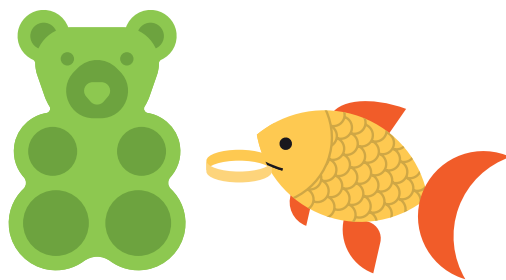
# 3. EIN U-BOOT FÜR EIN GUMMIBÄRCHEN

1 Wie findest du die Ideen? Verbinde. 

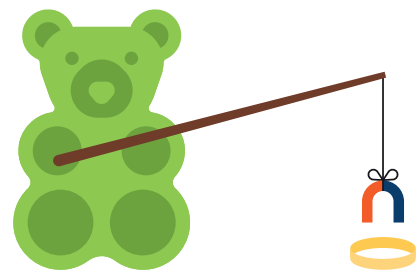
Idee 1



Idee 2

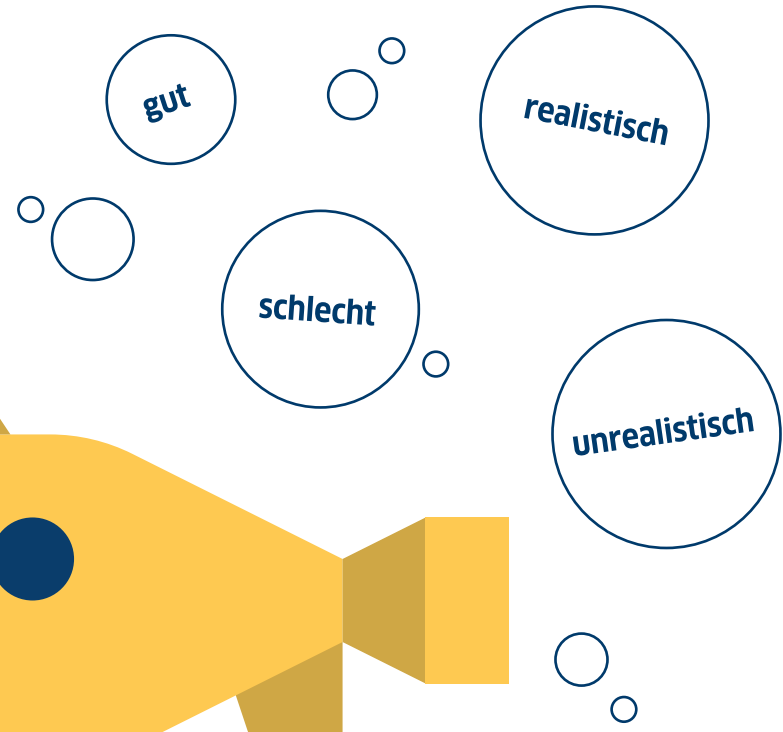
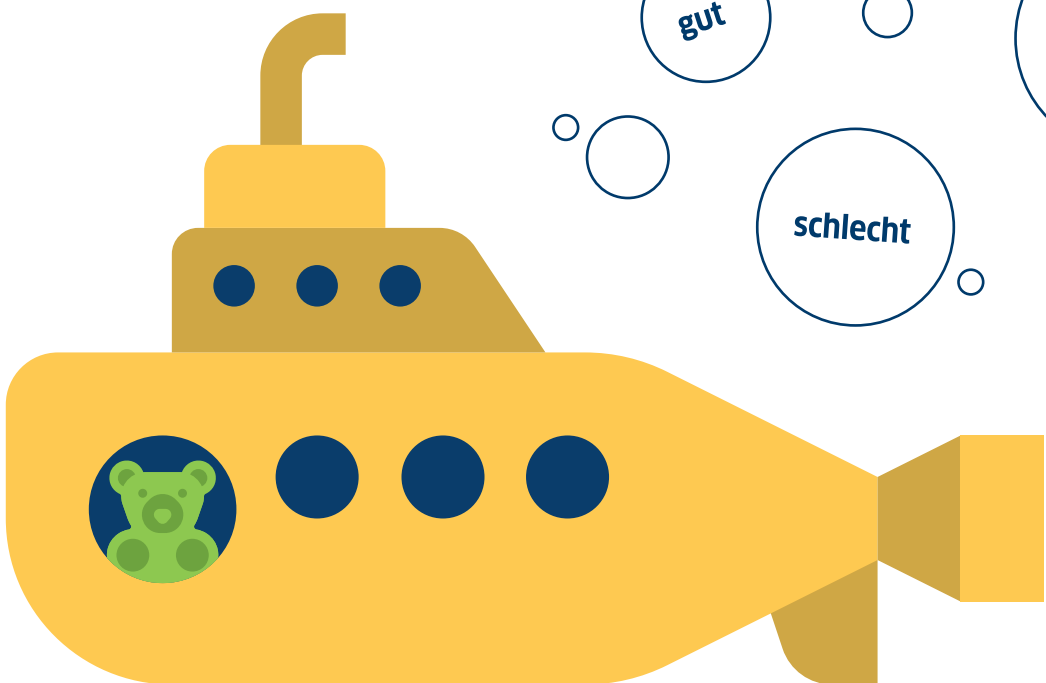


Idee 3



Idee 1 ist .....

Idee 4



2

Wir bauen ein U-Boot für das Gummibärchen.

Was passiert?

Beobachte  und zeichne. 

eine Schüssel



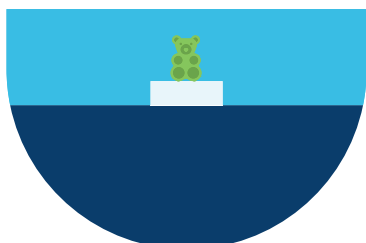
ein Glas



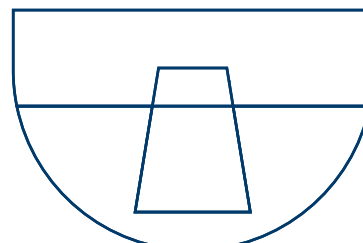
ein Stück Styropor



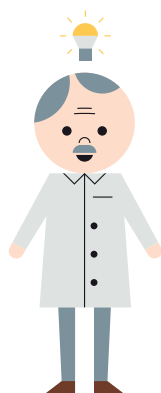
ein Gummibärchen



?



3

Unsere Entdeckung. Kreuze an. X 

- A Im Glas ist nichts. Es ist Platz für Wasser.
- B Im Glas ist Luft. Es ist kein Platz für Wasser.

?

