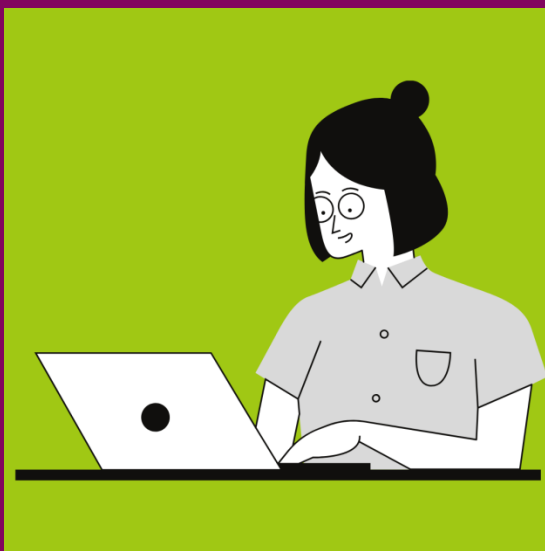


Pasūtījumu serviss

Gētes institūta Rīgā bibliotēkā



1. Pasūtīt tiešsaistē



2. Izņemt medijus



3. Baudīt mājās

1. Reģistrēties / autorizēties OPAC

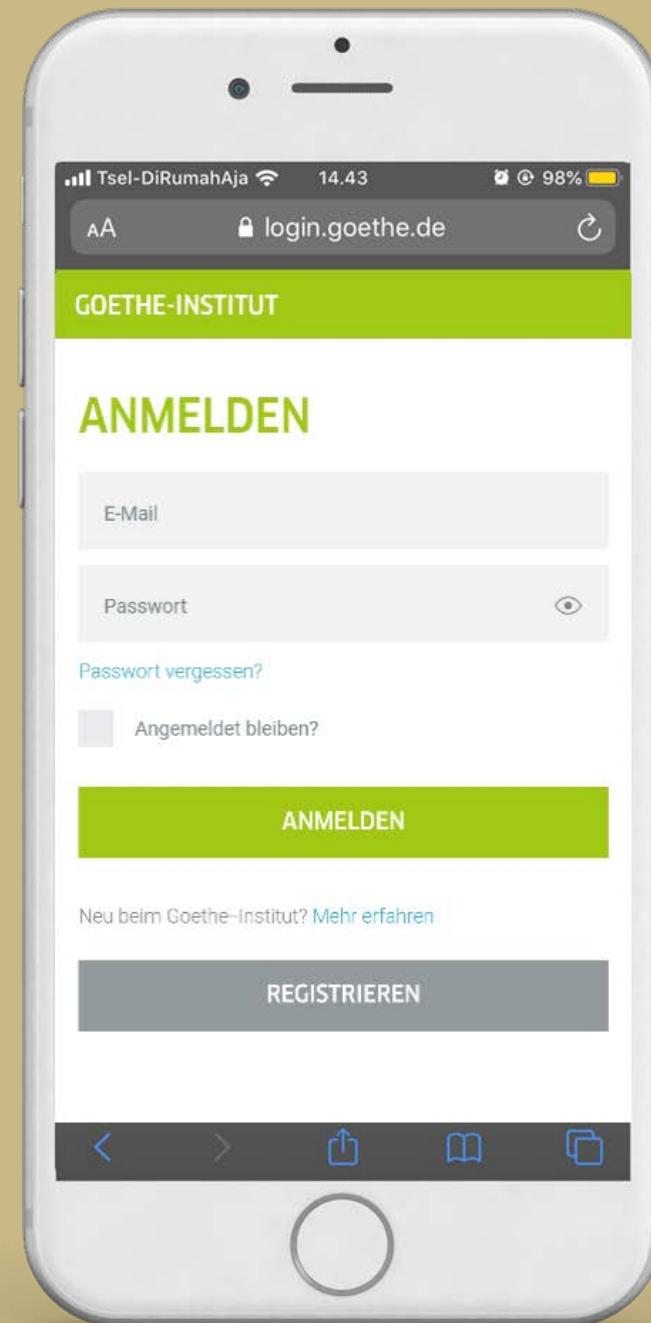
Tas notiek tā:

1. Pasūtījumu serviss ir pieejams tikai reģistrētiem bibliotēkas lietotājiem. Ja vēl neesat reģistrējies kā lietotājs, tad vispirms Jums jāpiereģistrējas. Visu nepieciešamo informāciju atradīsiet šeit:
www.goethe.de/lettland/bibliothek/ausleihe.
2. Lai pasūtītu medijus, atveriet mūsu tiešsaistes katalogu OPAC: <https://riga.bibliothek.goethe.de>
3. Autorizējieties „Benutzerkonto“ ar saviem **mein Goethe.de** pierakstīšanās datiem.
4. Noklikšķiniet uz „Anmelden“.

*Ja Jums rodas problēmas autorizācijas procesā, lūdzu, sazinieties ar mums.

E-pasts bibliothek-riga@goethe.de

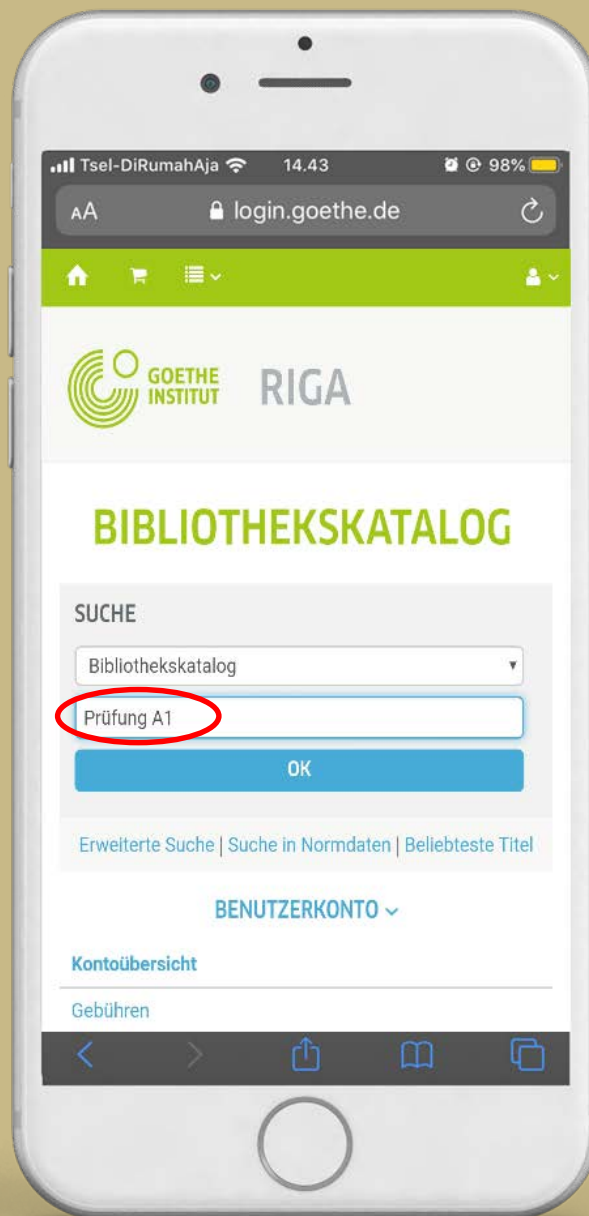
Tel. +371 67 508197



2. Mediju meklēšana

Tas notiek tā:

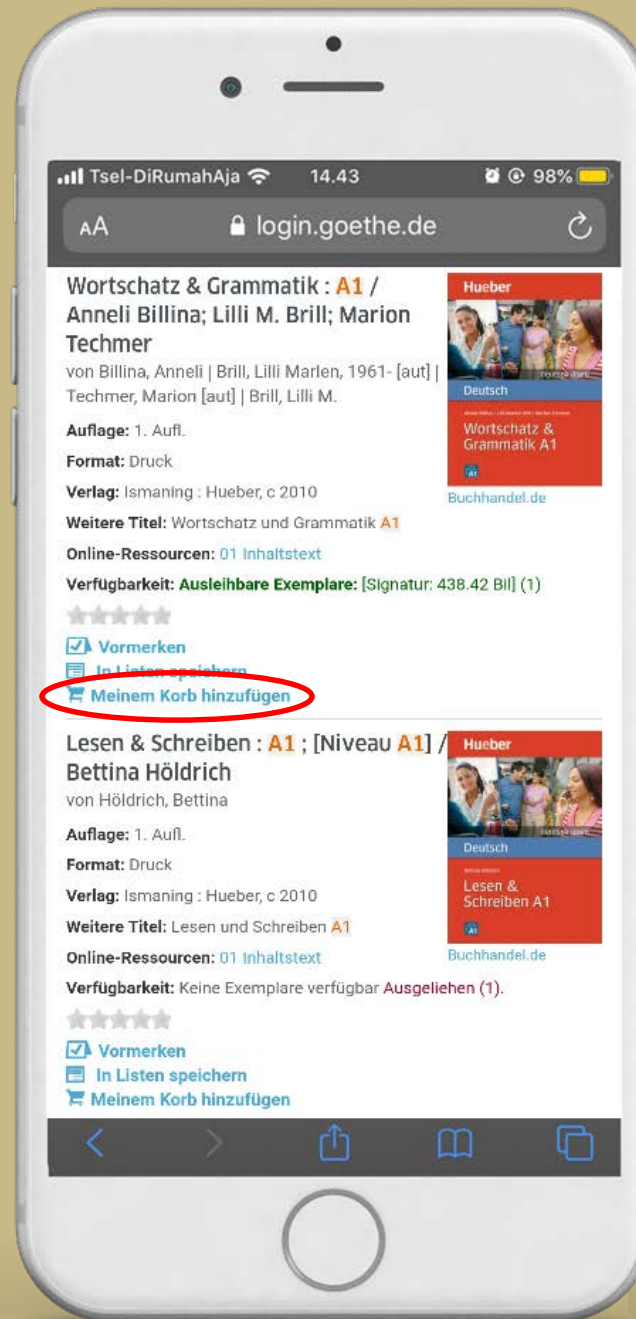
1. Mediju meklēšanai mūsu fondā Jūs varat izmantot meklēšanas funkciju vai detalizēto meklēšanu „Erweiterte Suche“, kur varat norādīt arī atsevišķus krājumus kā „Übungen und Prüfungsvorbereitungen“. Savukārt nolaižamajā izvēlnē (☰) atrodami ieteikumi par dažādām tēmām.
2. Ievadiet meklēšanas laukā atbilstošus šķirklja vārdus (piemēram, „Prüfung A1“).
3. Noklikšķiniet uz „OK“.



3. Mediju izvēle

Tas notiek tā:

1. Atrodot mediju, ko vēlaties iznomāt, ielieciet to grozā - vienkārši noklikšķiniet uz „Meinem Korb hinzufügen“.
2. Jūsu pasūtījums automātiski tiks pievienots Jūsu pasūtījuma grozam (groza simbolu atradīsiet augšpusē).
3. Jūs varat izvēlēties ne vairāk kā 10 medijus.



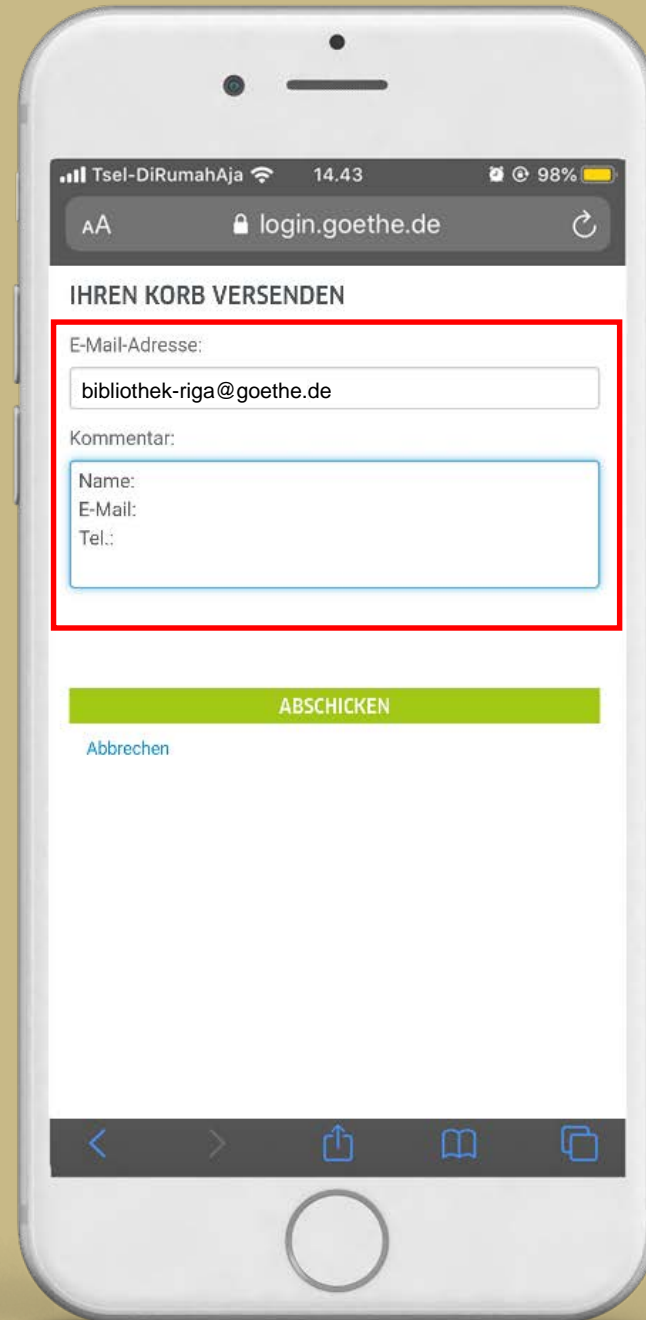
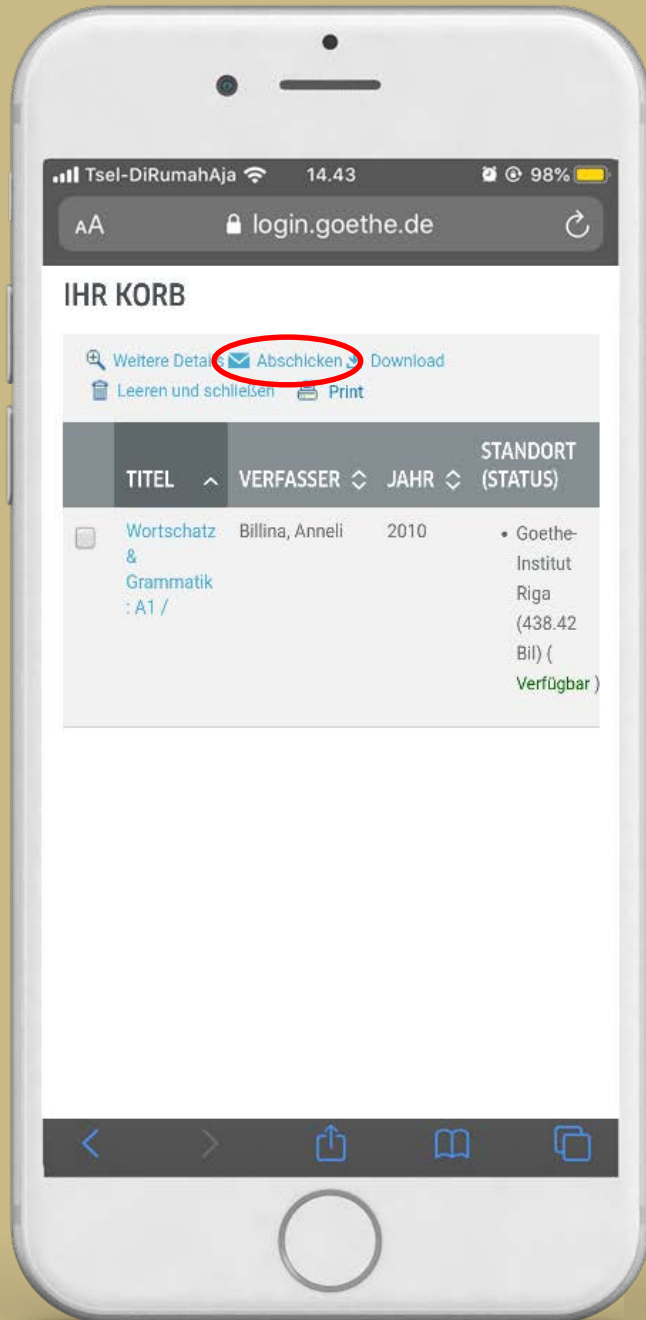
4. Mediju pasūtīšana

Tas notiek tā:

1. Atveriet savu pasūtījumu grozu un vēlreiz pārbaudiet iznomāšanai pasūtītos medijus.
2. Noklikšķiniet augšpusē uz lauciņu „Abschicken“.
3. Tagad atveras pasūtījuma formulārs.
4. E-pasta adreses lauciņā ierakstiet bibliothek-riga@goethe.de un komentāra lauciņā savus personīgos datus (**uzvārds, e-pasta adrese, telefona numurs**).
5. Noklikšķiniet uz „abschicken“.

*Ja nenorādīsiet savus personīgos datus, mēs Jūsu pasūtījumu diemžēl nevarēsim apstrādāt.

**Līdz ar savu personīgo datu norādīšanu Jūs piekrītat, ka šie dati tiek izmantoti tikai Jūsu mediju pasūtījuma apstrādei. Pie tā pieder arī atbilstoši pasākumi mediju atgūšanai, piemēram, atgādinājumi.



5. Darīts!

Un tālāk?

1. Bibliotēkas darbinieki pārbaudīs Jūsu pasūtījumu un informēs Jūs, līdzko Jūsu pasūtījums būs sagatavots izņemšanai.
2. Pasūtītos medijus Jūs varat izņemt Gētes institūtā Rīgā.
3. Izsniegto mediju lietošanas termiņš ir 4 nedēļas. Savā bibliotēkas kataloga lietotāja kontā mediju lietošanas termiņu Jūs tiešsaistē varat pagarināt līdz pat 10 reizēm.