



WIKIMEDIA COMMONS UNTUK INSTITUSI GLAM

Presentasi oleh Rachmat W. (Wikimedia Indonesia),
dalam Seri Webinar Daring “Retas Budaya”, 3 Juli 2020.





- [Main page](#)
- [Welcome](#)
- [Community portal](#)
- [Village pump](#)
- [Help center](#)

Participate

- [Upload file](#)
- [Recent changes](#)
- [Latest files](#)
- [Random file](#)
- [Contact us](#)

Tools

- [What links here](#)
- [Related changes](#)
- [Special pages](#)
- [Permanent link](#)
- [Page information](#)
- [Wikidata item](#)
- [Cite this page](#)

[Main page](#) [Discussion](#)

[View](#) [View source](#) [History](#)

Wikimedia Commons

a collection of [62,421,658](#) freely usable media files to which [anyone can contribute](#)

[Images](#) [Sounds](#) [Videos](#) [Upload](#)

Picture of the day



Monthly photo challenge

Take some photos and upload them to meet our monthly thematic challenge, get inspiration and try new subjects! [Learn more about the challenges!](#)



[Check out this month's challenges](#)

Highlights

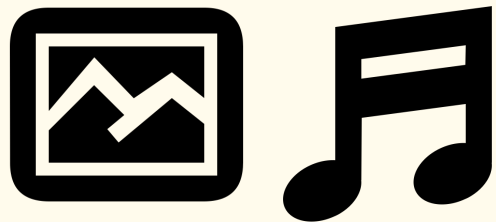
If you are browsing Commons for the first time, you may want to start with [Featured pictures](#), [Quality images](#), [Valued images](#) or [Featured media](#).



Mengenal **Wikimedia Commons**

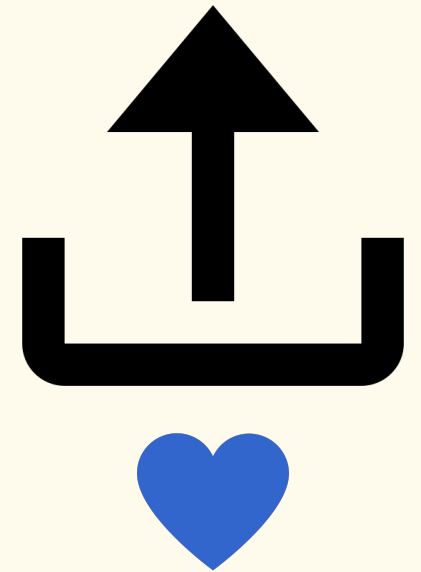
Repositori daring berkas media, berisikan gambar, video, audio untuk keperluan pendidikan dan ilustrasi dalam artikel Wikipedia.

Menerapkan **lisensi terbuka** yang mengizinkan pengguna lain bebas menggunakan media tersebut untuk keperluan pendidikan.



Wikimedia Commons dan **lisensi bebas**

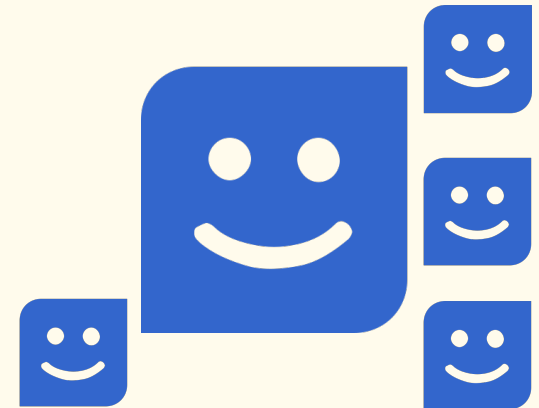
Lisensi terbuka memberikan keleluasaan bagi pengguna lain untuk **membagikan kembali** (*share*) gambar, video, dan audio, dengan **ketentuan** yang telah ditetapkan oleh **lisensi** – pada umumnya dengan memberikan **atribusi** (kredit) kepada pemilik media dan tetap menerapkan **lisensi bebas yang sama** agar dapat digunakan ulang.



Mengapa di Wikimedia Commons?

*“Imagine a world in which every single human being can freely share in the sum of all knowledge. **Your contributions can be part of that.**”*

- Dengan mengunggah gambar ke Wikimedia Commons, **kemungkinan dilihat oleh ratusan pengunjung semakin besar** — bahkan dari belahan dunia lainnya.



Mengapa di Wikimedia Commons?

*“Imagine a world in which every single human being can freely share in the sum of all knowledge. **Your contributions can be part of that.**”*

- Juga, **Anda membantu mengembangkan sumber daya bersama yang dapat menjangkau audiens yang lebih banyak; dapat digunakan oleh seniman, pengajar, dan peserta didik.**



Selamat datang dalam proyek GLAM!

GLAM: *Galleries, Libraries, Archives, Museums.*



Wikimedia Commons dan GLAM

- Pada umumnya, kerja sama yang berkaitan dengan Wikimedia Commons adalah kerja sama **digitalisasi** dan **konten**.
- Kerja sama ini melibatkan 4 instansi: **galeri**, **perpustakaan**, **lembaga arsip**, dan **museum**.
- Tujuan utamanya adalah mendapatkan **konten yang bernilai budaya** dan **pengetahuan** untuk diunggah ke Wikimedia Commons.










Commons:KITLV donation

From Wikimedia Commons, the free media repository








Leiden University Library



Native name	Universiteitsbibliotheek Leiden
Parent institution	Leiden University 
Location	Leiden
Coordinates	52° 09′ 27″ N, 4° 28′ 52″ E
Established	1575
Web page	bibliotheek.leidenuniv.nl 
Authority control	 Q638395 · VIAF: 133132602 · ISNI: 0000 0001 2293 2800 · ULAN: 500301300 · LCCN: n50056708 · NLA: 36151671 · WorldCat 

Royal Netherlands Institute of Southeast Asian and Caribbean Studies



Native name	Koninklijk Instituut voor Taal-, Land- en Volkenkunde / Royal Netherlands Institute of Southeast Asian and Caribbean Studies (KITLV)
Parent institution	Royal Netherlands Academy of Arts and Sciences 
Location	Leiden
Coordinates	52° 09′ 30″ N, 4° 28′ 57″ E
Established	1851 
Web page	kitlv.nl 
Authority control	 Q2282075 · VIAF: 137933498 · ISNI: 0000 0001 2151 8085 · LCCN: n79056384 · NKC: xx0217709 · WorldCat 

In 2015 and 2016, [Leiden University Library](#) and [KITLV/Royal Netherlands Institute of Southeast Asian and Caribbean Studies](#) donated in total 5574 high resolution mainly nineteenth and early twentieth century photographs and works of art to Wikimedia Commons in a partnership with Wikimedia.^{[1][2][3]}

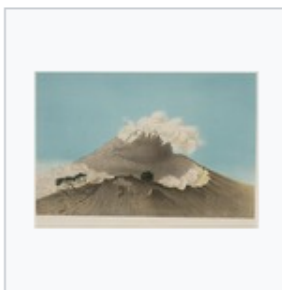
Leiden University Library, which presently manages the source image database media-kitlv.nl, has made this donation possible in practice. The uploads were performed by [Hansmuller/Hans Muller](#) using the [GLAMwiki Toolset](#) software. English translations and some corrections of the captions and other metadata were added.

- 2 Gallery
- 3 Usage
- 4 References

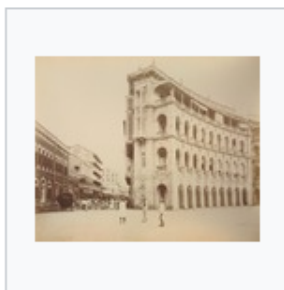
Donations [edit]

- [Commons:KITLV donation 2015](#)
- [Commons:KITLV donation 2016](#)

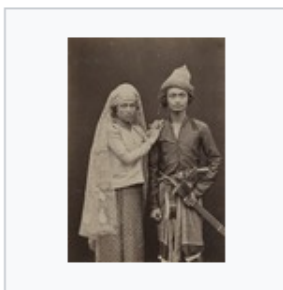
Gallery [edit]



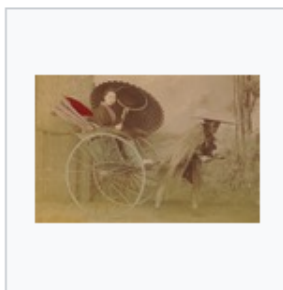
Mount Merapi (Gunung Merapi). Franz Junghuhn and C.W. Mieling, 1853-1854



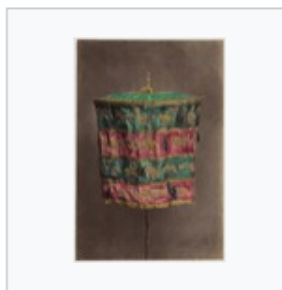
Elphinstone Circle in Bombay (Mumbai), around 1860



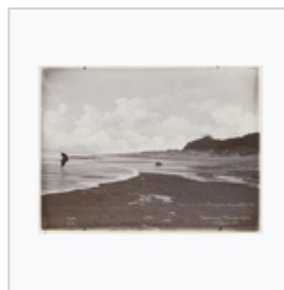
A teukoe of the west coast of Aceh with his bride, circa 1880. Lambert & Co.



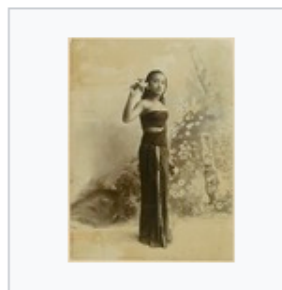
Japanese woman in jinrikisha. Kusakabe Kimbei, circa 1890



Payung (umbrella) from the *kraton* (palace) of the Sultan of Yogyakarta, 1895



Sem Cephas: His father photographer Kassian Céphas on the beach, Mantjingan near Parangtritis, 1897



Young woman in dance pose from Yogyakarta, around 1900

Usage [edit]

- [Pageviews](#) for Wikipedia pages using images from the 2015 and 2016 donations.
- [Usage](#) of these images on Wikimedia projects
- [Usage](#) of images from the 2015 and 2016 donations on Wikimedia projects except wikibooks.

References [edit]

- ↑ Leiden University Libraries donate 2400 historical photos of Asia to Wikimedia, website Leiden University Libraries, 19 June 2015^[?]
- ↑ Leiden University Libraries donate more than 3000 images to Wikimedia Commons, website Leiden University Libraries, 19 July 2016^[?]
- ↑ KITLV/Royal Netherlands Institute of Southeast Asian and Caribbean Studies: Donation to Wikimedia Commons, 20 July 2016^[?]

- What links here
- Related changes
- Special pages
- Permanent link
- Page information

- Print/export
- Create a book
- Download as PDF
- Printable version
- In Wikipedia
- [Add links](#)



Location	Leiden
Coordinates	52° 09′ 30″ N, 4° 28′ 57″ E﻿↗﻿↗ Open Street View Map
Established	1851 ✎
Web page	kitlv.nl ↗
Authority control	 : Q2282075 · : VIAF: 137933498 · : ISNI: 0000 0001 2151 8085 · : LCCN: n79056384 · : NKC: xx02



In 2015 and 2016, [Leiden University Library](#) and [KITLV/Royal Netherlands Institute of Southeast Asian and Caribbean Studies](#) donated in **5574 high resolution** y nineteenth and early twentieth century photographs and works of art to Wikimedia Commons in a partnership with Wikimedia.^{[1][2][3]}

[Leiden University Library](#), which presently manages the source image database media-kitlv.nl, has made this donation possible in practice. ed by [Hansmuller/Hans Muller](#) using the [GLAMwiki Toolset](#) software. English translations and some corrections of the captions and other metadata were **downloads were r**

Contents [hide]

- 1 Donations
- 2 Gallery
- 3 Usage
- 4 References

Donations [edit]

- [Commons:KITLV donation 2015](#)
- [Commons:KITLV donation 2016](#)

5.574 gambar beresolusi tinggi diunggah oleh KITLV ke Wikimedia Commons.



Project pageDiscussionViewEditHistory

Commons:Museum Uang Sumatera

From Wikimedia Commons, the free media repository

Translate this page

Other languages: Bahasa Indonesia Deutsch English Minangkabau français العربية 中文

Sumatran Numismatic Museum (*Museum Uang Sumatera*) is a private museum located in Medan City, North Sumatra, Indonesia, which has a large collection of old banknotes and coins. The museum is owned by Saparudin Barus, who concerns on the history of Indonesian banknotes and wants to spread the knowledge to the public.

Contents [hide]

- List of collections
 - Imperial/Sultanate coins
 - Plantation tokens
 - Oeang Republik Indonesia Daerah/Darurat* (ORIDA)
 - Oeang Republik Indonesia Tapanoeli* (ORITA) printing machine
- Gallery

Examples



Banknote example



Coin example



Banknote example



Banknote example

[All media files \(1,492\)](#)

List of collections [edit]

Imperial/Sultanate coins [edit]

Some collections of imperial coins are Aceh Sultanate coins, Deli Sultanate coins, Royal Coal coins, Sri Indrapura Sultanate coins, Pasai Sultanate Royal coins, Palembang Sultanate coins, Palembang coins, Jambi coins, Banten Sultanate coins, Cirebon Sultanate coins, Demak Sultanate coins, Syailendra Mataram Kingdom coins, Majapahit coins, Jenggala Kingdom coins, Sumenep Sultanate coins, Pontianak Sultanate coins, Maluku Kingdom coins, Banjarmasin Royal coins, Mempawa Sultanate coins, Buton Kingdom coins, Makassar Sultanate coins, and Gowa Sultanate coins.

Plantation tokens [edit]

Collection of plantation tokens range from Sumatra plantation tokens, Tandjong Alam (Asahan) plantation tokens, Tanah Radja plantation tokens, Kisaran tokens, Deli plantation

[Main page](#)
[Welcome](#)
[Community portal](#)
[Village pump](#)
[Help center](#)

[Participate](#)

[Upload file](#)
[Recent changes](#)
[Latest files](#)
[Random file](#)
[Contact us](#)

[Tools](#)

[What links here](#)
[Related changes](#)
[Special pages](#)
[Permanent link](#)
[Page information](#)
[Wikidata item](#)

[In other projects](#)
[Wikimedia Commons](#)

[Print/export](#)
[Create a book](#)
[Download as PDF](#)
[Printable version](#)

[In Wikipedia](#)

Sumatran Numismatic Museum (*Museum Uang Sumatera*) is a private museum located in Medan City, North Sumatra, Indonesia, which has a large collection of old banknotes and coins. The museum is owned by Saparudin Barus, who concerns on the history of Indonesian banknotes and wants to spread the knowledge to the public.

Contents [hide]

- List of collections
 - Imperial/Sultanate coins
 - Plantation tokens
 - Oeang Republik Indonesia Daerah/Darurat* (ORIDA)
 - Oeang Republik Indonesia Tapanoeli* (ORITA) printing machine
- Gallery

List of collections [edit]

Imperial/Sultanate coins [edit]

Some collections of imperial coins are Aceh Sultanate coins, Deli Sultanate coins, Royal Coal coins, Sri Indrapura Sultanate coins, Pasai Sultanate Royal coins, Palembang Sultanate coins, Palembang coins, Jambi coins, Banten Sultanate coins, Cirebon Sultanate coins, Demak Sultanate coins, Syailend Mataram Kingdom coins, Majapahit coins, Jenggala Kingdom coins, Sumenep Sultanate coins, Pontianak Sultanate coins, Maluku Kingdom coins, Banjarmasin Royal coins, Mempawa Sultanate coins, Buton Kingdom coins, Makassar Sultanate coins, and Gowa Sultanate coins.

Examples



All media files (1,492)

1.492 gambar diunggah oleh Museum Uang Sumatera ke Wikimedia Commons.

Category:Images from Museum Dr. (H.C) Oemboe Hina Kapita

From Wikimedia Commons, the free media repository

Bahasa Indonesia: Koleksi benda-benda dari Museum Dr. H.C. Oemboe Hina Kapita, Waingapu, Sumba Timur, NTT

Pages in category "Images from Museum Dr. (H.C) Oemboe Hina Kapita"

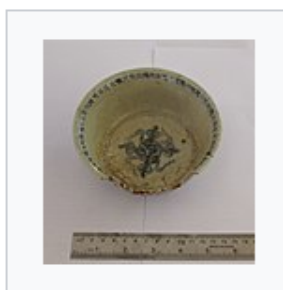
This category contains only the following page.

M

- [Institution:Museum Daerah Sumba](#)

Media in category "Images from Museum Dr. (H.C) Oemboe Hina Kapita"

The following 18 files are in this category, out of 18 total.



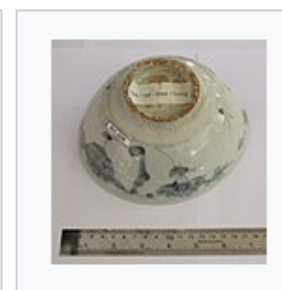
Museum DR (H.C) Oe.
H. Kapita Mangkok
Keramik (tampak atas)
006-08-OHK-2008.jpg
1,659 × 1,764; 621 KB



Museum DR (H.C) Oe.
H. Kapita Mangkok
Keramik (tampak atas)
008-08-OHK-2008.jpg
1,900 × 2,205; 910 KB



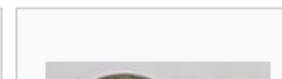
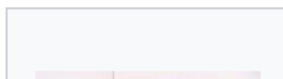
Museum DR (H.C) Oe.
H. Kapita Mangkok
Keramik (tampak bawah)
006-08-OHK-2008.jpg
1,792 × 2,124; 964 KB



Museum DR (H.C) Oe.
H. Kapita Mangkok
Keramik (tampak bawah)
008-08-OHK-2008.jpg
1,918 × 1,998; 801 KB



Museum DR (H.C) Oe.
H. Kapita Mangkok
Tembaga (Kab'ba
Kaliang) tampak atas
002-03-OHK-2008.jpg
2,361 × 2,248; 1.62 MB



Dr. H.C. Oemboe Hina Kapita Museum

[Collapse]

local museum in Waingapu, East Sumba

[Upload media](#)

Instance of museum

Location Kota Waingapu, Sumba Timur, East Nusa Tenggara, Indonesia

Inception 2007



9° 39′ 05.01″ S, 120° 15′ 43.91″ E﻿ / ﻿9.6513917° S 120.2638639° E﻿ / -9.6513917; 120.2638639

Authority control [Collapse]

[Q54548837](#)

Pages in category "Images from Museum Dr. (H.C) Oemboe Hina Kapita"

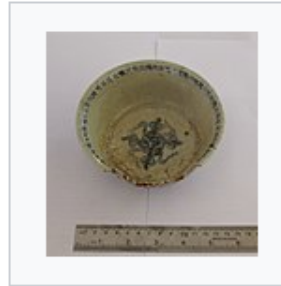
This category contains only the following page.

M

- Institution:Museum Daerah Sumba

Media in category "Images from Museum Dr. (H.C) Oemboe Hina Kapita"

The following 18 files are in this category of 18 total.



Museum DR (H.C) Oe.
H. Kapita Mangkok
Keramik (tampak atas)
006-08-OHK-2008.jpg
1,659 × 1,764; 621 KB



Museum DR (H.C) Oe.
H. Kapita Mangkok
Keramik (tampak atas)
008-08-OHK-2008.jpg
1,900 × 2,205; 910 KB



Museum DR (H.C) Oe.
H. Kapita Mangkok
Keramik (tampak bawah)
006-08-OHK-2008.jpg
1,792 × 2,124; 964 KB



Museum DR (H.C) Oe.
H. Kapita Mangkok
Keramik (tampak bawah)
008-08-OHK-2008.jpg
1,918 × 1,998; 801 KB



Museum DR (H.C) Oe.
H. Kapita Mangkok
Tembaga (Kab'ba
Kaliang) tampak atas
002-03-OHK-2008.jpg
2,264 × 2,216; 1,001 KB

Dr. H.C. Oemboe Hina Kapita Museum [Collapse]

local museum in Waingapu, East Sumba

[Upload media](#)

Instance of	museum
Location	Kota Waingapu, Sumba Timur, East Nusa Tenggara, Indonesia
Inception	2007



9° 39′ 05.01″ S, 120° 15′ 43.91″ E﻿ / ﻿

18 gambar diunggah oleh Museum Dr. (H.C.) Oemboe Hina Kapita ke Wikimedia Commons.

Pilihan lisensi yang dihindaki

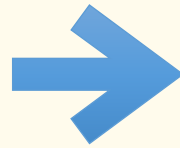
Apabila instansi Anda memiliki koleksi yang ingin diunggah ke Wikimedia Commons, terdapat dua jalan:

- Jika koleksi masih memiliki hak cipta, pertimbangkan **merilis ulang ke dalam lisensi Creative Commons** ketika mengunggah.
Pelajari lisensinya di <https://creativecommons.org/about/ccllicenses/>
- Jika koleksi telah tidak berhak cipta, karya tersebut dapat **ditandai dengan “domain publik”**.
Lebih lanjut tentang domain publik ada di https://id.wikipedia.org/wiki/Domain_public

Resolusi tinggi sangat disarankan!

Kemudahan yang diberikan:

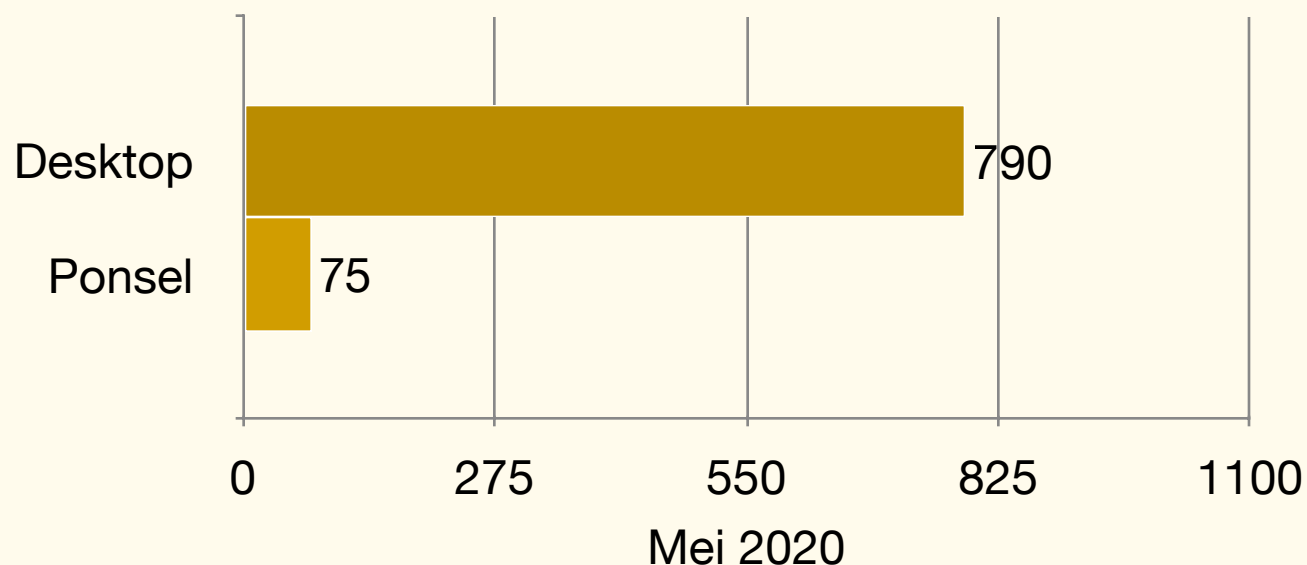
- Kualitas gambar **tetap bagus dan terlihat detail** saat dicetak.
- Mudah “**terbaca**” jika dilihat dari perangkat yang mendukung resolusi tinggi.
- Jika **direstorasi**, hasilnya juga memuaskan. Lihat contohnya »



Koleksi beresolusi tinggi memudahkan para pembuat gim, pencerita, dan kontributor Wikipedia untuk memanfaatkannya dalam Retas Budaya.

Fakta Wikimedia Commons

Sebagai kakaknya Wikipedia, Wikimedia Commons mendapat kunjungan sebanyak 825+ juta per bulan.



Manfaat membuka koleksi di Commons

Kunjungan daring

Koleksi yang diunggah ke Wikimedia Commons memiliki kesempatan untuk dilihat oleh “pengunjung daring” dari negara lain, yang mungkin sebelumnya belum mengetahui bahwa instansi Anda punya koleksi ini!

Konteks

Koleksi digital yang hanya disimpan dan diindeks dalam basis data hanyalah koleksi yang belum memiliki nilai. Unggah dan masukkan ke dalam artikel terkait di Wikipedia agar koleksi yang instansi Anda miliki lebih memiliki konteks dan manfaat lebih.

Manfaat membuka koleksi di Commons

Metadata

Dengan penambahan metadata yang tepat, koleksi dapat diakses dengan kata kunci yang spesifik — dengan pencarian teks, parameter templat, data terstruktur, atau kategori.

Kategorisasi

Wikimedia Commons punya sistem kategorisasi yang baik. Foto Anda dapat dikatalogkan dalam kategori yang tepat dan spesifik.

Photographer	Lambert & Co. / Singapore
Description	Nederlands: Een teukoe van de westkust van Atjeh met zijn bruid. English: A teukoe of the west coast of Aceh with his bride.
Date	circa 1880
Medium	Nederlands: Foto English: Photograph
Dimensions	13,5 x 9,5 cm
Collection	Leiden University Library    Royal Netherlands Institute of Southeast Asian and Caribbean Studies   
Accession number	KITLV 151211

Manfaat membuka koleksi di Commons

Kredit

Wikimedia Commons menghargai para pemilik karya. Karya yang dilisensikan dengan lisensi terbuka dapat meminta pengguna lain yang menggunakan media untuk memberikan kredit kepada pemilik karya atau instansi tempat karya tersebut dimiliki.

This file is licensed under the [Creative Commons Attribution-Share Alike 4.0 International](#) license.

Attribution: [Horison magazine](#)



You are free:

- **to share** – to copy, distribute and transmit the work
- **to remix** – to adapt the work

Under the following conditions:

- **attribution** – You must give appropriate credit, provide a link to the license, and indicate if changes were made. You may do so in any reasonable manner, but not in any way that suggests the licensor endorses you or your use.
- **share alike** – If you remix, transform, or build upon the material, you must distribute your contributions under the [same or compatible license](#) as the original.

Manfaat membuka koleksi di Commons

Pranala balik

Setiap koleksi yang diunggah dapat dicantumkan pranala (URL) tempat koleksi itu diambil. Ini sangat bermanfaat jika instansi tersebut telah memiliki situs web yang menayangkan basis data koleksi dan menambah kunjungan ke situs web itu.

Accession number	KITLV 151211
Object history	Unknown origin
Notes	keywords: Aceh Barat - indigenous administration - Indonesia - weddings, Nederlands: Bijzonderheden: Blindstempel fotograaf rechtsonder. Foto opgenomen in: Met vreemde ogen : tempoe doeloe - een verzonken wereld : fotografische documenten uit het oude Indië 1870-1920 / R. Nieuwenhuys. - Amsterdam: Querido, 1988. - p. 154 , copy 4902 - 89955 (A 735)
Source	Leiden University Library, KITLV, image 151211 Collection page Southeast Asian & Caribbean Images (KITLV)
Permission (Reusing this file)	 <p>This work is in the public domain in its country of origin and other countries and areas where the copyright term is the author's life plus 100 years or fewer.</p> <hr/> <p>This work is in the public domain in the United States because it was published (or registered with the U.S. Copyright Office) before January 1, 1925.</p> <p><small>This file has been identified as being free of known restrictions under copyright law, including all related and neighboring rights.</small></p>

Manfaat membuka koleksi di Commons

Deskripsi multibahasa

Wikimediawan dapat membantu Anda memberikan deskripsi atau penjelasan koleksi Anda di Wikimedia Commons dalam bahasa yang mereka tuturkan.

Statistik yang selalu tersedia

Koleksi daring tanpa adanya informasi jumlah kunjungan adalah masa lalu. Di Wikimedia Commons, statistik kunjungan dan *media request* harian, bulanan, dan tahunan dapat Anda dapatkan dari perangkat statistik yang handal.

Manfaat membuka koleksi di Commons

Komunitas yang siap membantu

Komunitas Wikimedia yang solid selalu siap membantu menambahkan gambar yang instansi Anda berikan ke dalam artikel Wikipedia. Anda dapat melihat halaman artikel mana saja gambar tersebut digunakan, pada bagian bawah. Mereka juga dapat membantu restorasi, jika diminta.

Kemitraan yang saling membangun

Kerja sama dengan komunitas dan organisasi Wikimedia dapat memberikan manfaat lanjutan. Instansi Anda dapat diikutsertakan dalam berbagai acara, konferensi, maraton menyunting artikel, pameran, dan pas gratis dalam acara tertentu.

Apa yang mereka **katakan?**

*“Wikipedia is an incredible place to **reach hungry learners** and join a community of **dedicated researchers** who care deeply about **making knowledge accessible to everyone.**”*

— Nina Simon, Executive Director of The Museum of Art & History in Santa Cruz, Museum 2.0

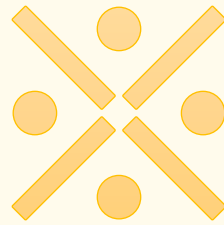
Apa yang mereka katakan?

*“Saya ingin mengucapkan terima kasih atas upaya yang baik dalam menyalin surat-surat itu. Saya dapat mengatakan itu sangat **membantu bagi museum** untuk **memamerkan transkripsi** pada acara pameran.”*

— Nyi Sri Muryani, Museum Dewantara Kirti Griya

*“Digitalisasi menjadi suatu hal yang **penting** bagi mereka yang mencari **data** untuk **skripsi** dan **penelitian**.”*

— Risan Prasetyo, mahasiswa



Rachmat W.
rachmat.wahidi@wikimedia.or.id

Wikimedia Indonesia

Salindia oleh Rachmat W. CC BY-SA 3.0.

