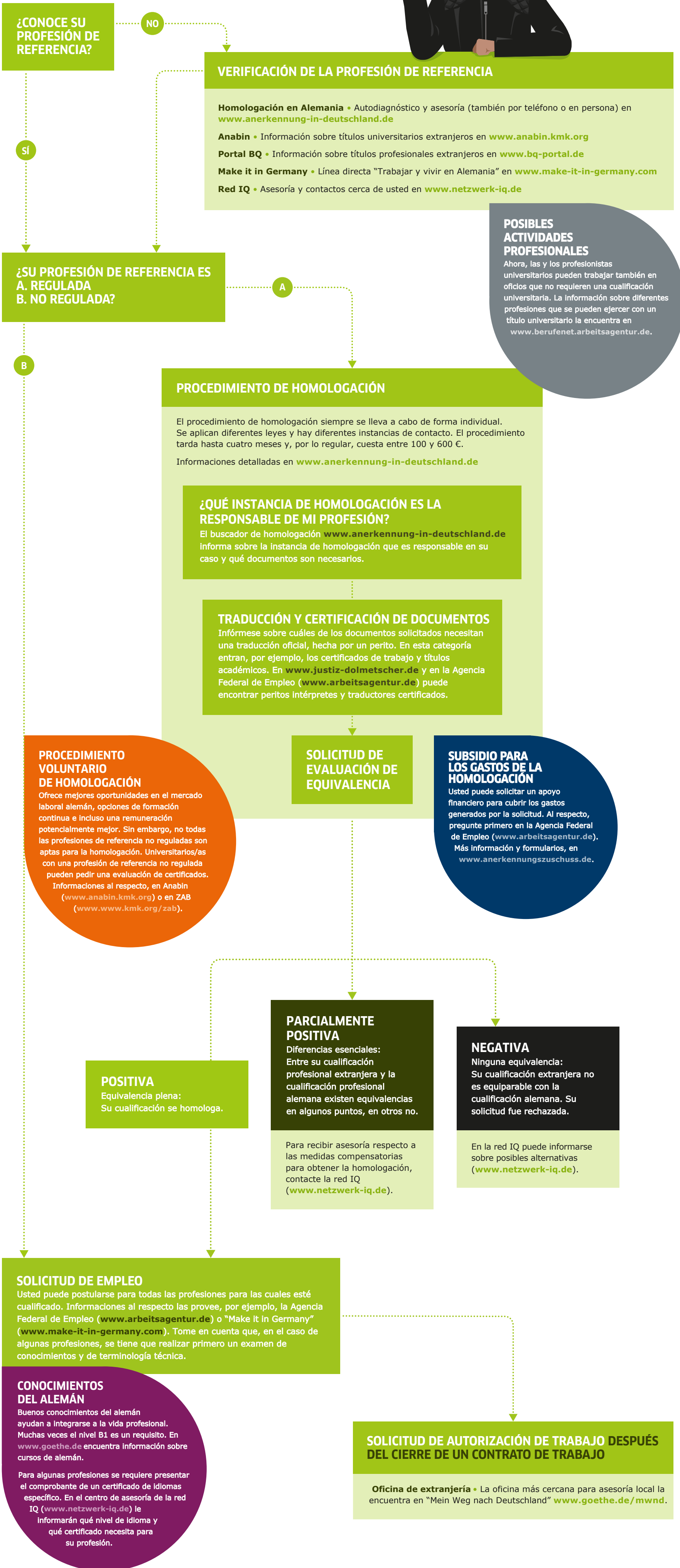


¿CÓMO FUNCIONA LA HOMOLOGACIÓN DE LAS CUALIFICACIONES PROFESIONALES?

¿Usted vive en Alemania y ha terminado una carrera universitaria o una formación profesional fuera de la UE y ahora quiere trabajar en Alemania? Tome en cuenta los siguientes pasos e informaciones respecto a la homologación de su cualificación:



Esta infografía es una presentación simplificada del procedimiento de homologación y tiene fines exclusivamente informativos. No contiene declaraciones con carácter jurídicamente vinculante.