

1

Nennt 3 Tiere, die fliegen.

2

Haben Vögel Zahnschmerzen?

- A. Ja, oft.
- B. Nein, sie haben keine Zähne.



3

Welches von den drei Tieren ist kein Vogel?

- A. der Adler
- B. die Fledermaus
- C. die Kohlmeise



Die Vögel essen...

- A. mit dem Schnabel.
- B. mit dem Flügel.
- C. mit dem Kopf.



1

Tanzen die Bären aus Spaß bei Musik?



- A. Nein, das ist nur ein schlimmer Trick.
- B. Ja, aber nur die Tanzbären.
- C. Ja.



2

Wo lebt der Braunbär nicht mehr?



- A. Afrika
- B. Nordamerika



3

Was stimmt...?



- A. Die Braunbären leben allein.
- B. Die Braunbären leben in den Familien.
- C. Die Braunbären leben zu zweit.

4

Wie lange lebt ein "Bärenkind" bei seiner Mutter?



- A. 2 Monate
- B. 2 Tage
- C. 2 Jahre

5

Welcher Vogel ist schwarz?

- A. die Kohlmeise
- B. die Schwalbe
- C. der Rabe

6

Was hat der Vogel auf dem Körper?



7

Wo leben Adler?

- A. in Europa
- B. in der Antarktis



8

Der Adler hat...

- A. eine gute Nase.
- B. gute Augen.
- C. gute Ohren.



5

Wie wandert man in den Bergen,
wo die Bären leben?



- A. sehr leise
- B. laut

6

Wie schnell kann der Bär laufen?



- A. wie ein Auto
- B. wie ein Fahrrad
- C. wie ein Mensch



7

Was essen die Braunbären
am meisten?



- A. Fleisch
- B. Pflanzen
- C. Fische



8

Wie heißt die "Bärenfrau"?



- A. Brunhilde
- B. Bärin
- C. Bache

9

Nennt drei Tiere,
die im Wasser wohnen.



10

Was stimmt nicht?

- A. Die Schildkröte lebt im Wasser.
- B. Die Schildkröte ist ein Fisch.
- C. Die Schildkröte hat einen Panzer.



11

Was haben die Fische
auf dem Körper?



12

Welches Tier hat ein kleines "Haus" -
das Gehäuse auf dem Rücken?

- A. die Libelle
- B. der Frosch
- C. die Schnecke

9

Wie nennt man die "Wohnung" eines Fuchses?

- A. Bau
- B. Burg
- C. Haus



10

Wie gut riecht ein Fuchs im Verhältnis zum Menschen?

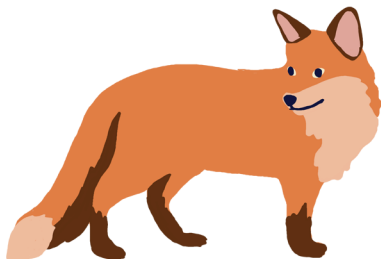
- A. 13x besser
- B. gleich gut
- C. 130x besser



11

Wie ist der ganze Name vom Fuchs?

- A. Hundefuchs
- B. Rotfuchs
- C. Schnellfuchs



12

Können Hunde und Füchse zusammen Kinder bekommen?

- A. Ja, den Fuchshund.
- B. Nein.



13

Was essen Frösche?

- A. Fische
- B. Insekten
- C. Pflanzen

14

Welche Farbe haben Salamander?

- A. rot und grün
- B. rot und schwarz
- C. gelb und schwarz



15

Was sagen wir?

- A. Der Fuchs ist alt.
- B. Der Storch bringt Babys.
- C. Die Schildkröte tanzt gut.

16

Wie lange lebt ein Storch?

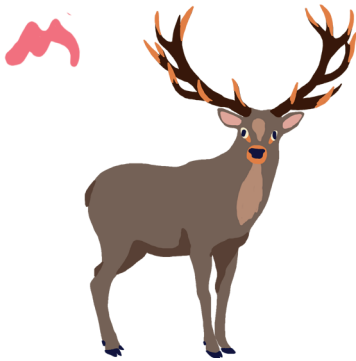
- A. 2 Jahre
- B. 10 Jahre
- C. 30 Jahre



13

Der ganze Name vom Hirsch heißt...

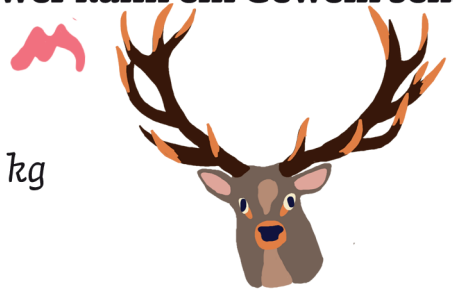
- A. Großhirsch
- B. Rothirsch
- C. Waldhirsch



14

Die Hirsche tragen auf dem Kopf ein Geweih.
Wie schwer kann ein Geweih sein?

- A. 2 kg
- B. 6 kg
- C. bis 25 kg



15

Erwachsene Hirsche leben...

- A. allein.
- B. mit der Familie.



16

Was stimmt?

- A. Rehe fressen Gras.
- B. Rehe sind die Frauen von Hirschen.



17

Nennt 3 Tiere, die auf der Wiese wohnen.



18

Die Schmetterlinge sind...

- A. Vögel.
- B. Insekten.



19

Schmetterlinge schlafen gern ...

- A. auf dem Wasser.
- B. auf einem Stein.
- C. auf einem Blatt.



20

Nennt drei Tiere, die im Wald wohnen.

17

Welches Tierbaby heißt Kitz?

- A. kleines Reh
- B. kleiner Adler
- C. kleiner Fuchs



18

Welches Tier bellt manchmal wie ein Hund?

- A. das Reh
- B. der Bär
- C. der Luchs



19

Was haben Luchse an den Ohren?

- A. Taschen
- B. Pinsel
- C. Bleistifte



20

Was essen Luchse nicht?

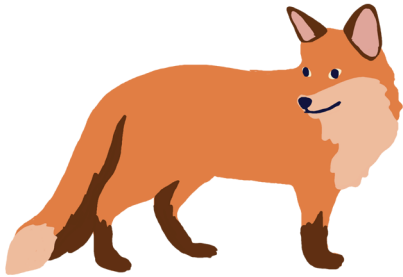
- A. Hasen
- B. Fische
- C. Rehe



21

Wie ist der ganze Name vom Fuchs?

- A. Hundefuchs
- B. Rotfuchs
- C. Schnellfuchs



22

Welches Tier wohnt nicht im Wald?

- A. der Fuchs
- B. die Hauskatze
- C. der Bär

23

Welches Tier macht wie der Hund "Wau", "Wau"?

- A. die Schildkröte
- B. das Reh
- C. der Bär



24

Wo wohnt ein Fuchs?

- A. unter einem Baum
- B. in einem Loch



21

Die Luchsspur ist ähnlich...



- A. einer Wolfspur.
- B. einer Katzenspur.
- C. einer Bärenspur.



22

Der Luchs hat...



- A. einen kurzen Schwanz.
- B. einen langen Schwanz.
- C. keinen Schwanz.



23

Wie weit springt ein Luchs?



- A. 2 Meter
- B. 12 Meter
- C. 7 Meter



24

Wie weit laufen Wölfe am Tag?



- A. 2 Kilometer
- B. 12 Kilometer
- C. 40 Kilometer

25

Welches Tier heißt auch
"König des Waldes"?

- A. der Fuchs
- B. der Hirsch
- C. das Reh



26

Welcher Bär existiert nicht?

- A. Eisbär
- B. Braunbär
- C. Baumbär

27

Wer ist größer, der Hirsch
oder das Reh?



28

Welches Tier wohnt in der Erde?

- A. die Biene
- B. der Hase
- C. der Maulwurf

25

Welche Farbe haben Wölfe?



- A. rotbraun
- B. grau
- C. grauschwarz

26

Wölfe leben...



- A. allein.
- B. mit zwei anderen Wölfen.
- C. im Rudel (mit der Familie).

27

Wer arbeitet im Wald?



- A. der Tierarzt
- B. der Förster
- C. der Koch



28

Welche Tiere stehen auf der "roten Liste"?

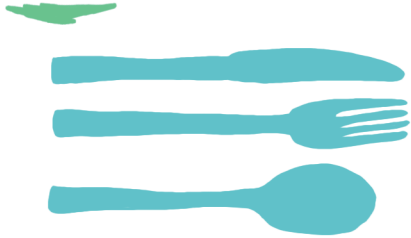


- A. schöne Tiere
- B. alte Tiere
- C. Tiere, von denen es nicht viele gibt.

29

Der Hase hat Ohren.
Sie sehen aus wie...

- A. Messer.
- B. Gabeln.
- C. Löffel.



30

Was macht der Bär im Winter?



29

Welche Tiere sind die "Gesundheitspolizei" des Waldes?

- A. der Hase und der Bär
- B. der Rabe und der Wolf
- C. der Hase und der Luchs



30

Wie nennen wir die Menschen, die Vögel beobachten?

- A. Ornithologen
- B. Ökologen
- C. Onkologen

