



TICKET NACH BERLIN

Katrin Meder
21. Oktober 2021
Goethe-Institut Hongkong

**GOETHE
INSTITUT**

Sprache. Kultur. Deutschland.

INHALT

1. Was ist „Ticket nach Berlin“?

2. Wo finde ich Folgen und Zusatzmaterial?

3. Folge 14: Weimar

4. Was ist zu beachten?

WAS IST „TICKET NACH BERLIN“?



- 6 Deutschler*innen aus aller Welt, 2 Teams, ein Ziel: Berlin!
- Reise quer durch Deutschland, spannende Herausforderungen
- Welches Team sammelt die meisten Tickets?
- für Lernende ab B1

WO FINDE ICH FOLGEN UND ZUSATZMATERIAL?

- 18 Folgen

- Youtube

https://www.youtube.com/watch?v=WPRUrh8BUoU&list=PLquImyRfMt6eqMZi0_2iXPtTP6ST_hwIM

➡ alle Folgen, kein Zusatzmaterial

- Webseite

<https://www.goethe.de/de/spr/ueb/tnb.html>

➡ Zusatzmaterial zum Download

Zum Download

■ Wortschatz (PDF, 60 kB)

■ Manuskript zum Mitlesen (PDF, 76 kB)

■ Arbeitsblätter (PDF, 2 MB)

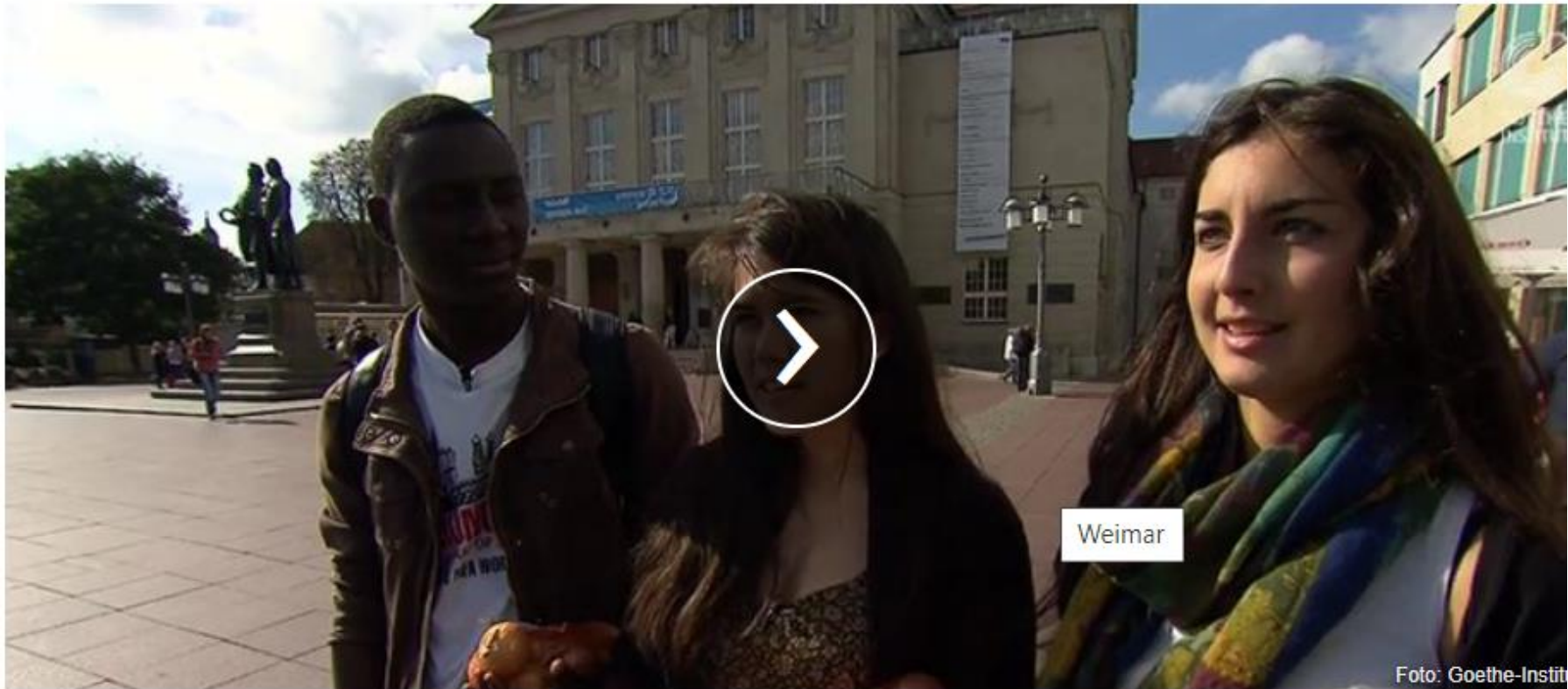
■ Lehrerhandreichungen (PDF, 69 kB)

- Deutsch für dich

<https://www.goethe.de/prj/dfd/m/welcome>

➡ Zusatzmaterial zum Download und interaktive Übungen

FOLGE 14: WEIMAR



FOLGE 14 - WEIMAR

Almudena, Eric und Nichole sind in Weimar einer Stadt mit großer Geschichte. Aber die Aufgabe hat weniger mit den Dichtern Goethe und Schiller oder der Gründung der ersten deutschen Republik zu tun, sondern mit einem ganz besonderen Kuchen aus dieser Gegend.

Zum Download

[Wortschatz \(PDF, 60 kB\)](#)

FOLGE 14: WEIMAR

LERNZIELE

Die TN können

- **Weimarer Sehenswürdigkeiten nennen und beschreiben;**
- **über Märkte und das Thema Einkaufen sprechen;**
- **Vor- und Nachteile verschiedener Einkaufsmöglichkeiten formulieren;**
- **über Bioahrungsmittel in Deutschland diskutieren;**
- **über die Rollenverteilung im Haushalt diskutieren.**

FOLGE 14: WEIMAR MATERIALIEN ZUM DOWNLOAD

Zum Download

- 📄 Wortschatz (PDF, 60 kB)
- 📄 Manuskript zum Mitlesen
(PDF, 76 kB)
- 📄 Arbeitsblätter (PDF, 2 MB)
- 📄 Lehrerhandreichungen (PDF,
69 kB)

FOLGE 14: WEIMAR

MATERIALIEN ZUM DOWNLOAD

Wortschatzliste Ticket nach Berlin: Folge 14 - Weimar



Mobil Deutsch lernen mit dem Vokabeltrainer des Goethe-Instituts

Lade dir die Vokabeln zur Vorstellung der Kandidaten in der Vokabeltrainerapp des Goethe-Instituts kostenlos auf dein Smartphone oder ihr iPhone herunter.

Neue Inhalte -> B1 -> Ticket nach Berlin

<http://www.goethe.de/vokabeltrainer>

GLOSSAR ZUM VIDEO

Bauhaus (hier nur im Singular)- hier: eine Kunstrichtung; ein bestimmter Stil in der Architektur, in der Kunst und des Designs

thüringisch - aus dem Bundesland Thüringen

Zwiebelkuchen, - (m.) - eine herzhaftete Speise; ein → Teig belegt mit einer Mischung aus Zwiebeln und meist Speck, Eiern und saurer Sahne, Schmand oder Crème fraîche

Zutat, -en (f.) - der Bestandteil für die Zubereitung einer Speise

Spezialität, -en (f.) - hier: eine Speise, die für etwas (z. B. ein Land oder eine Stadt) besonders typisch ist

FOLGE 14: WEIMAR

LERNZIELE IN DER PRAXIS

Die TN können

- **Weimarer Sehenswürdigkeiten nennen und beschreiben.**

Ordne nun den Bildern von Weimarer Sehenswürdigkeiten die passenden Beschreibungen zu.



1

A. In diesem Gebäude kann man eine große Sammlung zur Kunst- und Architekturrichtung Bauhaus besuchen.



2

B. Diese Sehenswürdigkeit stellt die beiden bedeutendsten deutschen Dichter dar. Sie wurde 1857 auf dem Theaterplatz vor dem Deutschen Nationaltheater errichtet.



3

C. In diesem bekannten Gebäude wohnte 50 Jahre lang mit Unterbrechungen der Schriftsteller und Dichter Johann Wolfgang von Goethe. Heute ist das Gebäude Teil des Goethe-Nationalmuseums.



4

D. Hier befand sich die Residenz und das Wohnhaus der Herzöge. Heute gibt es hier ein Kunstmuseum.

FOLGE 14: WEIMAR

LERNZIELE IN DER PRAXIS

Die TN können

- über Märkte und das Thema Einkaufen sprechen.

NORD

Markt und Einkaufen

1

A. Wo kaufst du ein? Was kaufst du an den verschiedenen Orten ein? Welche Gründe hast du dafür?

Notiere deine Antworten in Stichworten.

2

B. Sieh dir das Video an und fasse die Meinung von Nichole über das Einkaufen im Supermarkt zusammen.

FOLGE 14: WEIMAR

LERNZIELE IN DER PRAXIS

Die TN können

- **Vor- und Nachteile verschiedener Einkaufsmöglichkeiten formulieren.**



Notiere in der Tabelle die Vor- und Nachteile von verschiedenen Einkaufsmöglichkeiten.

Einkaufsmöglichkeit	Vorteile	Nachteile
Kaufhaus/Supermarkt		
Markt		
Straßenhändler		
Bauernhof		
Fachgeschäft		
Internethändler		

FOLGE 14: WEIMAR

LERNZIELE IN DER PRAXIS

Die TN können

- **Vor- und Nachteile verschiedener Einkaufsmöglichkeiten formulieren.**



Präsentiere deine Ergebnisse im Plenum. Begründe deine Meinung.

Die Redemittel helfen dir, deine Meinung auszudrücken:

- Ich kaufe immer/selten/manchmal/nie ... ein, weil/denn ...
- Ich finde ... sehr praktisch/günstig.
- Die Preise/Die Auswahl/Die Verkäufer ... ist/sind ..., deswegen/deshalb ...

FOLGE 14: WEIMAR

LERNZIELE IN DER PRAXIS

Die TN können

- über Bionahrungsmittel in Deutschland diskutieren.

LES DIE INFORMATIONEN ZU BILDERSCHRITT UND STIMMT SIE MIT DER ZU.



1

A. Er wird aus Milch hergestellt, die von Kühen aus ökologischer Tierhaltung kommt. Die Kühe fressen nur biologisch angebautes Futter und bekommen weniger Medikamente als normale Kühe.



2

B. Sie wachsen auf Feldern, die nicht chemisch gedüngt werden und haben deshalb wenig Schadstoffe, wenn sie aus der Erde geholt werden.



3

C. Bei ihrem Anbau wird Kompost aus kontrolliert-biologischer Landwirtschaft verwendet. Sie sind nicht so groß wie herkömmliche Pilze, haben aber ein intensiveres Aroma.



4

D. Sie werden von Hühnern gelegt, die mit biologisch produzierter Nahrung gefüttert werden. Außerdem leben die Hühner nicht in engen Käfigen, sondern können sich frei bewegen.



5

E. Es wird aus Getreide hergestellt, das ohne Einsatz von giftigen Stoffen angebaut wird.

FOLGE 14: WEIMAR

LERNZIELE IN DER PRAXIS

Die TN können

- über die Rollenverteilung im Haushalt diskutieren.

NORD

Ist Kochen wirklich Frauensache?

1

Ihr seht den Videoausschnitt (1:06–1:19 min), in dem Almudena, Nichole und Eric darüber diskutieren, ob Kochen Frauensache ist.

A. Was glaubt ihr: Warum wollen Nichole und Almudena nicht, dass Eric Kochen als „Frauensache“ bezeichnet?

B. Ihr macht eine Umfrage im Kurs und befragt dabei drei Personen: Wer kocht bei euch? Wie ist die Rollenverteilung beim Kochen?

Person 1

Person 2

FOLGE 14: WEIMAR DEUTSCH FÜR DICH

Seite 15



DEUTSCH FÜR DICH

Sprache. Kultur. Deutschla

Ticket nach Berlin: Folge 14 - Weimar

Video der Folge

- Team Nord in Weimar
- Sehenswürdigkeiten
- Auf dem Markt
- Das Rezept für Zwiebelkuchen
- Zwiebelkuchen zubereiten
- In der Küche
- Eine Stadt mit Geschichte
- Mehr als Goethe und Schiller
- Blogbeitrag
- Teamkamera

- ↓ Wortschatz (PDF, 59 Kb)
- ↓ Text zum Mitlesen (PDF, 74 Kb)
- ↓ Arbeitsblätter (PDF, 1.66 Mb)
- ↓ Lehrerhandreichungen (PDF, 68 Kb)

Zu meinen Lerninhalten hinzufügen

VIDEO DER FOLGE



Video gesehen

Gefällt mir (9)

Zur nächsten Aufgabe »

FOLGE 14: WEIMAR DEUTSCH FÜR DICH

Ticket nach Berlin: Folge 14 - Weimar

Video der Folge

Team Nord in Weimar

Sehenswürdigkeiten

Auf dem Markt

Das Rezept für Zwiebelkuchen

Zwiebelkuchen zubereiten

In der Küche

Eine Stadt mit Geschichte

Mehr als Goethe und Schiller

Blogbeitrag

Teamkamera

↓ **Wortschatz (PDF, 59 Kb)**

↓ **Text zum Mitlesen (PDF, 74 Kb)**

↓ **Arbeitsblätter (PDF, 1.66 Mb)**

↓ **Lehrerhandreichungen (PDF, 68 Kb)**

https://www.goethe.de/prj/dfd/de/index.cfm?fuseaction=learning.TutorialDetail&tutorial=ticket_nach_berlin_folge_14_-_weimar

WAS IST ZU BEACHTEN?

- Aufgaben zum Zuordnen funktionieren auf dem Tablet nicht

backen	Das Essen wird in wenig Wasser schonend gegart.
dünsten	Das Essen wird in eine Form gegeben und in den Backofen gestellt.
braten	Das Essen wird mit wenig Öl in eine Pfanne gelegt und gewendet, so dass es von beiden Seiten gar wird.
frittieren	Das Essen wird in heißes Öl eingetaucht. So bereitet man z. B. Pommes Frites zu.
kochen	Das Essen wird mit viel Wasser in einen Topf gegeben und erhitzt.

- die Texte zum LV sind zum Teil sehr lang und eher für höhere Sprachniveaus geeignet (ggf. weglassen)

WAS IST ZU BEACHTEN?

Geeignet für:

Präsenzunterricht

- **Individualunterricht / Kleingruppen**
- **größere Gruppen**

Online-Unterricht



FRAGEN?

**GOETHE
INSTITUT**

Sprache. Kultur. Deutschland.



**DANKE FÜR IHRE
AUFMERKSAMKEIT**

**GOETHE
INSTITUT**

Sprache. Kultur. Deutschland.