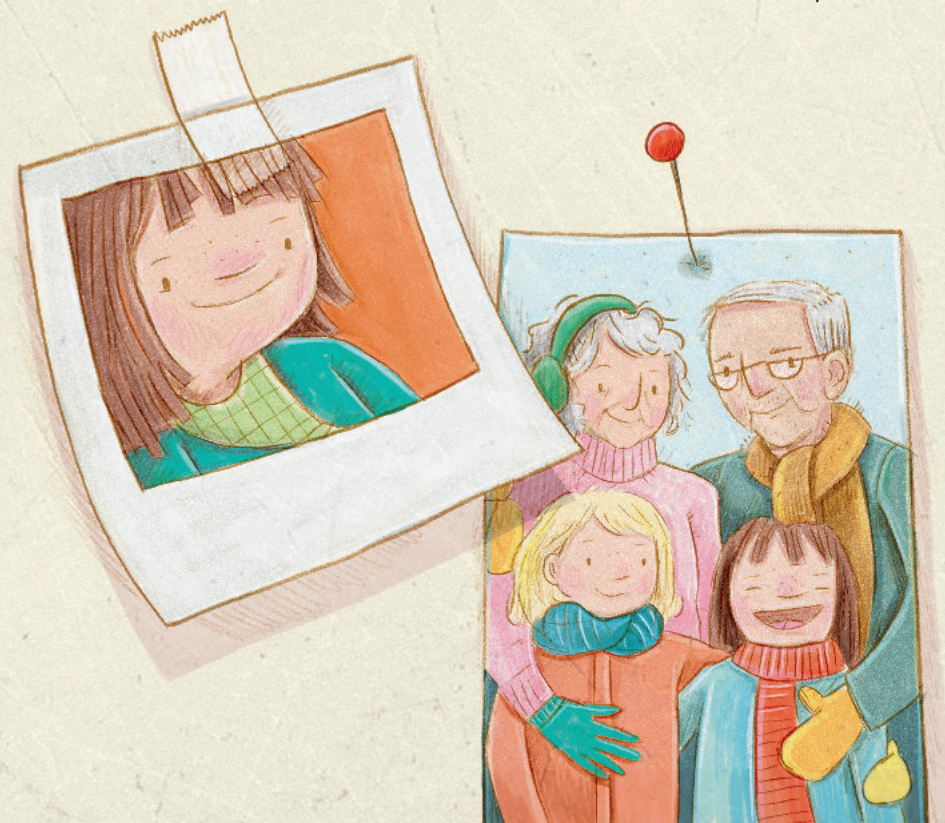


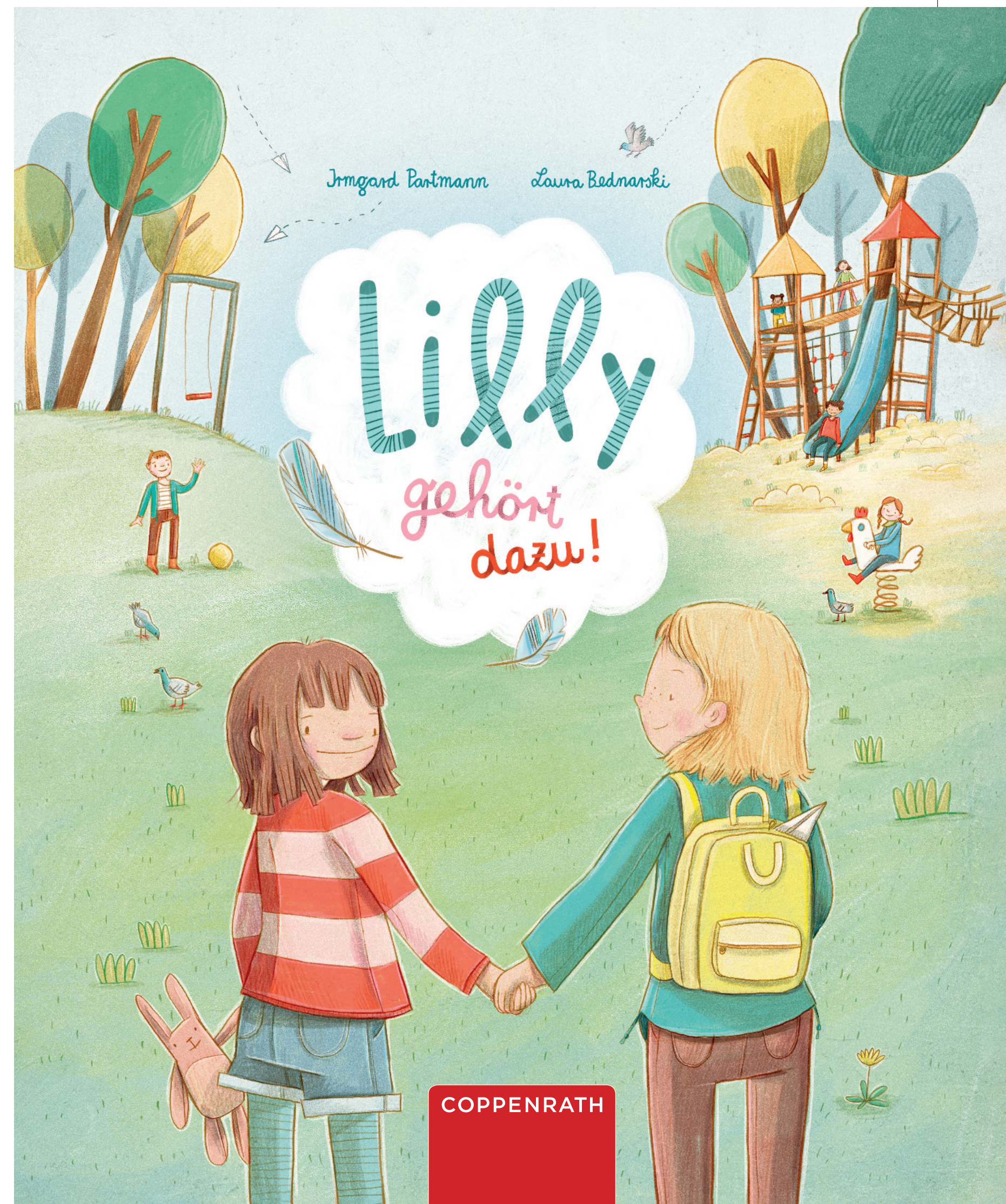


Lilly kann nicht schnell laufen.
 Sie kann nicht auf Bäume klettern und auch
 noch nicht so gut sprechen. Aber Lilly lacht, wenn sie hoch bis
 zum Himmel schaukelt. Sie malt mit den Fingern wunderschöne
 bunte Bilder, und sie strahlt, wenn die Sonne scheint.
 Manchmal ist Lilly auch etwas langsam – aber wer ist das nicht?
 Und manchmal ist sie bockig – so wie jeder.

Lilly hat das Downsyndrom. Sie steht stellvertretend für andere Kinder
 mit geistiger oder körperlicher Beeinträchtigung und die soziale
 Behinderung, die sie im Alltag erfahren. Sie alle haben einen festen Platz
 in dieser Welt – nicht nur in ihrer Familie, sondern bei jedem von uns.

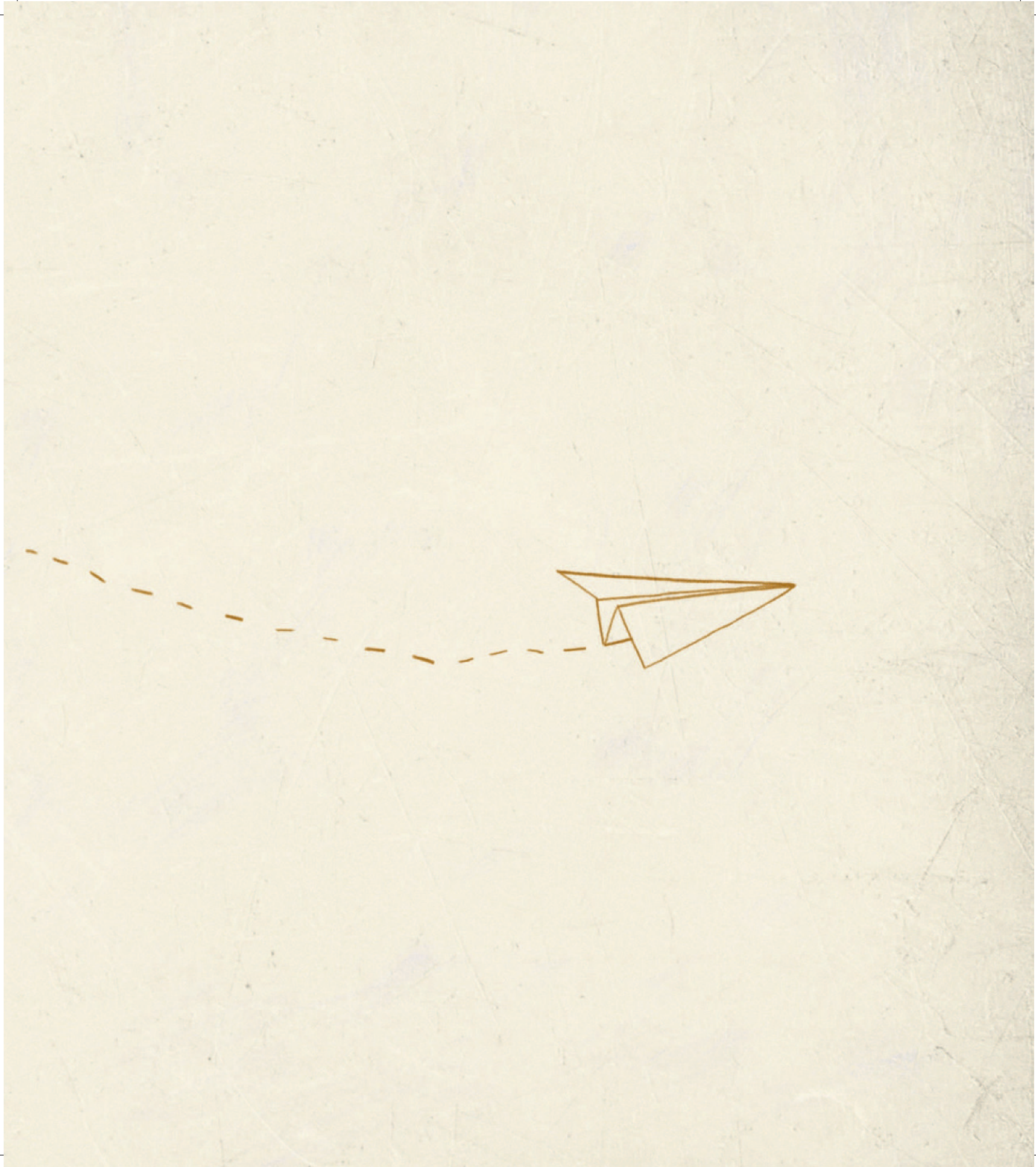


www.coppenrath.de



COPPENRATH





Ebenfalls lieferbar:



Ein Bilderbuch über Mobbing
im Kindergarten

ISBN 978-3-649-62849-1



Ich steig in kein
fremdes Auto ein

ISBN 978-3-649-62185-0



Wenn ein Elternteil
an Depression erkrankt

ISBN 978-3-649-62021-1



Wenn Papa und Mama
sich trennen

ISBN 978-3-8157-9520-0



Ein Bilderbuch über das
Sterben und den Tod

ISBN 978-3-8157-7003-0



5 4 3 2 1 24 23 22 21 20

ISBN 978-3-649-63313-6

© 2020 Coppenrath Verlag GmbH & Co. KG,
Hafenweg 30, 48155 Münster

Alle Rechte vorbehalten, auch auszugsweise

www.coppenrath.de



Eine Geschichte von Irmgard Partmann
Mit Bildern von Laura Bednarski

COPPENRATH


Es gibt nichts Schöneres auf der Welt,
als eine Schwester zu haben.
Manche sagen, meine Schwester Lilly sieht ein wenig
seltsam aus mit ihren schrägen Augen.
Ich finde ihre Mandelaugen aber wunderschön.



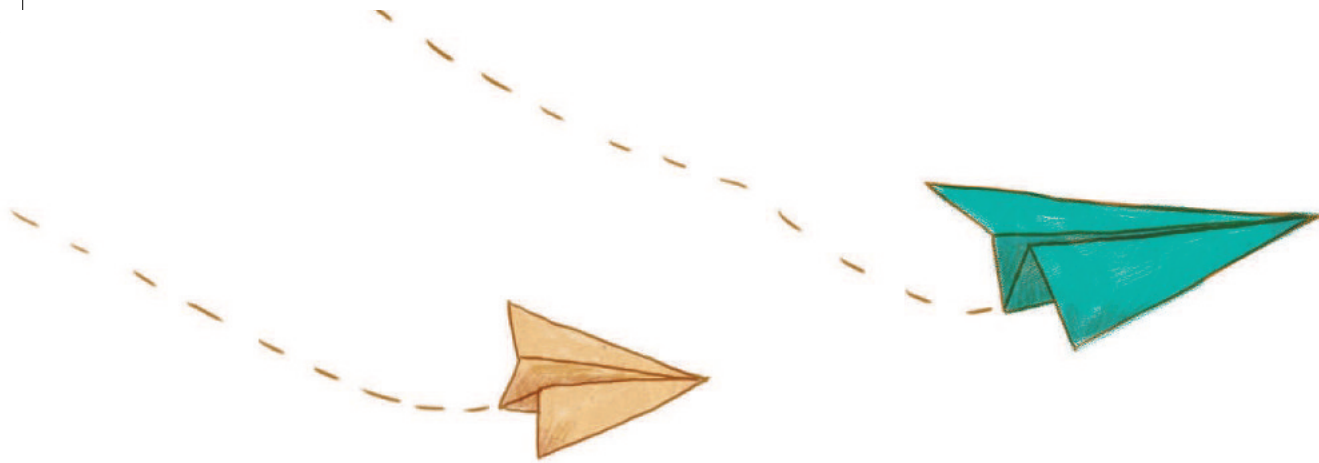
Papa sagt: „Lilly hat das kleine Extra.“
Mama sagt: „Lilly ist unser Sonnenschein.“







Lilly ist nicht krank,
sie ist nur anders als andere.
Sie kann nicht schnell laufen.
Sie kann nicht auf Bäume klettern.
Und sie kann kein Papierflugzeug falten.



Lilly kann auch noch nicht besonders gut sprechen.
Sie kann nicht ihren Namen schreiben.
Und beim Backen ist sie eine ziemlich
Katastrophe. Ich weiß nicht, warum.
Es ist einfach so.



