



Infos für Prüfungs-Teilnehmende mit spezifischem Bedarf

Spezifisch bedeutet: besonders.

Hier erfahren Sie:

- Wie können Menschen mit Behinderung die Prüfung machen?
- Wie können sich Menschen mit Behinderung auf die Prüfung vorbereiten?

Sie erfahren in 3 Teilen:

- 1. Infos für Prüfungs-Teilnehmende**
- 2. Barriere-freies Prüfungs-Material**
- 3. Vorbereitung auf die Prüfung**

1. Infos für Prüfungs-Teilnehmende

Hier finden Sie Infos für Prüfungs-Teilnehmende.

Das bedeutet:

Einige Menschen machen eine Prüfung.

Diese Menschen nehmen an der Prüfung teil.

Diese Menschen sind dann Prüfungs-Teilnehmende.

Diese Infos sind für Prüfungs-Teilnehmende mit spezifischem Bedarf.

Das bedeutet:

Diese Prüfungs-Teilnehmenden haben eine Behinderung.



www.goethe.de

**GOETHE
INSTITUT**

Sprache. Kultur. Deutschland.



Diese Prüfungs-Teilnehmenden brauchen Hilfe.
Diese Prüfungs-Teilnehmenden haben verschiedene
Behinderungen.

Deswegen brauchen diese Prüfungs-Teilnehmenden
verschiedene Arten von Hilfe.

Wir bieten verschiedene Hilfe an.

Unsere Hilfe ist:

Wir ändern die Prüfung für diese Menschen.

Wir haben die Prüfung für diese Menschen
geändert:

- Blinde Menschen
- Oder Menschen mit einer Seh-Behinderung
- Gehörlose Menschen
- Oder hör-behinderte Menschen
- Menschen mit einer anderen körperlichen
Behinderung

Das heißt:

Diese Menschen können sich **nicht** gut
bewegen.

- Menschen mit einer motorischen
Einschränkung

Das heißt:

Diese Menschen können sich **nicht** gut
bewegen.



Aber vielleicht nur für ein paar Tage oder Wochen.

Zum Beispiel:

Diese Menschen haben sich den Arm gebrochen.

Deswegen können diese Menschen schlecht schreiben.

- Menschen mit einer Lese-Schwäche
Das bedeutet:
Diese Menschen können schlecht lesen.
- Menschen mit einer Schreib-Schwäche
Das bedeutet:
Diese Menschen können schlecht schreiben.
Diese Menschen machen viele Schreib-Fehler.
- Menschen mit einer Aufmerksamkeits-Störung
Das bedeutet:
Diese Menschen können sich schlecht konzentrieren.
Diese Menschen sind schnell abgelenkt.
- Menschen mit einer Sprach-Behinderung
Zum Beispiel:
Manche Menschen stottern.
Das bedeutet:



Diese Menschen wollen etwas sagen.
Diese Menschen wiederholen manche
Laute.
Manchmal können diese Menschen
Wörter gar **nicht** aussprechen.



2. Barriere-freies Prüfungs-Material

Das Goethe-Institut hat die Prüfungen
für Menschen mit Behinderungen verändert.
Diese speziellen Prüfungen bietet das Goethe-
Institut an:

- Prüfungen für Blinde
- Prüfungen für Menschen mit einer Seh-
Behinderung

- Prüfungen für gehörlose Menschen
- Prüfungen für Menschen mit einer Hör-
Behinderung

Prüfungen für Blinde

Für Blinde haben wir spezielle Prüfungs-Unterlagen.
Diese Prüfungs-Unterlagen sind in Blinden-Schrift.

Diese Blinden-Schrift heißt:
Braille-Schrift.





Das spricht man so:

Braih.

Das Bild zeigt:

2 Buchstaben in Braille-Schrift.



Diese Prüfungs-Unterlagen gibt es als Papier.

Und auch als Texte für den Computer.

Das heißt:

Sie können auch am Computer die Braille-Schrift lesen.

Dafür brauchen Sie eine Braille-Zeile.

Diese Braille-Zeile ist eine besondere Tastatur für Blinde.

Diese Braille-Zeile können Sie mit Ihrem Computer verbinden.

So können Sie auch am Computer die Prüfung machen.



Prüfungen für Menschen mit einer Seh-Behinderung

Für Menschen mit Seh-Behinderung haben wir auch spezielle Prüfungs-Unterlagen. Sie können die Prüfung in größerer Schrift bekommen.

www.goethe.de

**GOETHE
INSTITUT**

Sprache. Kultur. Deutschland.



Das bedeutet:

Die Buchstaben sind größer als sonst.

So können Sie besser lesen.

Das ist auch möglich:

Sie bekommen eine Prüfung für den
Computer.

Sie können dann einen Screen-Reader
benutzen.

Das spricht man so:

Skrienrieda.

Auf Deutsch sagen wir auch:

Vorlese-Programm.

Ein Screen-Reader ist ein Programm für den
Computer.

Dieses Programm kann Text in Blinden-Schrift
umwandeln.

Und Text vorlesen.

Das bedeutet:

Sie haben ein spezielles Programm auf Ihrem
Laptop.

Sie bringen Ihren Laptop mit zur Prüfung.

Vielleicht brauchen Sie auch noch andere
Geräte.

Zum Beispiel die Braille-Zeile.





Sie können dann die Prüfung mit Braille-Schrift lesen.

Oder Sie können die Prüfung mit dem Screen-Reader hören.

Prüfungen für gehörlose Menschen

Für gehörlose Menschen

haben wir auch spezielle Prüfungs-Unterlagen.

Diese Prüfungs-Unterlagen ersetzen einen Teil der Prüfungen.

Diese Prüfungs-Unterlagen ersetzen den Teil:
Hören.

Diese Prüfungs-Unterlagen sind Videos in
Gebärden-Sprache.

Das bedeutet:

Sie sehen ein Video.

Sie sehen so die Aufgaben in Gebärden-
Sprache.



Prüfungen für Menschen mit einer Hör- Behinderung

Für Menschen mit Hör-Behinderung

haben wir auch spezielle Prüfungs-Unterlagen.

Diese Prüfungs-Unterlagen ersetzen einen Teil der
Prüfungen.



Diese Prüfungs-Unterlagen ersetzen den Teil:
Hören.

Diese Prüfungs-Unterlagen sind Videos.

Das bedeutet:

Sie sehen ein Video.

In diesem Video spricht ein Mensch.

Dieser Mensch liest die Aufgaben vor.

Sie beobachten den Mund vom Menschen.

Sie können dann die Aufgaben von den Lippen
ablesen.

3. Vorbereitung auf die Prüfung

Sie machen bald die Prüfung.

Sie möchten für die Prüfung üben.

Sie möchten sich vorbereiten.

Sie können sich im Internet vorbereiten.

Dafür haben wir Übungen gemacht.

Diese Übungen sind barriere-frei.

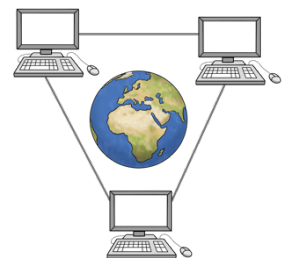
Das bedeutet:

Es gibt **keine** Hindernisse.

Sie können diese Übungen machen.

Danach sehen Sie Ihr Ergebnis.

Die Übungen gibt es für alle Sprach-Stufen.





Es gibt spezielle Übungen für Menschen mit Seh-Behinderung.

Sie können sich mit den Übungen gut vorbereiten.

Sie können die Schrift-Größe einstellen.

Sie können probieren:

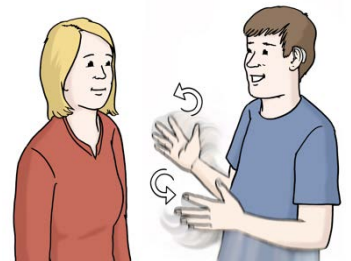
- Wie funktioniert der Screen-Reader?
 - Das bedeutet: das Vorlese-Programm.
- Wie funktioniert die Braille-Zeile?
 - Das bedeutet: die besondere Tastatur für Blinde.

Es gibt auch spezielle Übungen für Menschen mit Hör-Behinderung.

Sie können sich mit den Übungen gut vorbereiten.

Sie können sich Videos angucken:

- In Gebärden-Sprache
- Zum Lippen-Lesen



Auch Menschen mit motorischer Behinderung können die Übungen machen.

Sie können alle Übungen mit der Tastatur machen.

Sie brauchen **keine** Computer-Maus.



www.goethe.de

Haben Sie alle Übungen gemacht?

Dann bekommen Sie das Ergebnis.

**GOETHE
INSTITUT**

Sprache. Kultur. Deutschland.



Sie können diese Übungen am Computer machen.
Oder am Handy.

Wichtig ist:

Das Handy muss mit dem Internet verbunden sein.



Haben Sie noch mehr Fragen?

Brauchen Sie Unterstützung?

Dann schreiben Sie uns eine Mail.

Ihre Ansprech-Person ist:

Frau Hennemann.

Die E-Mail-Adresse ist:

doris.hennemann@goethe.de

