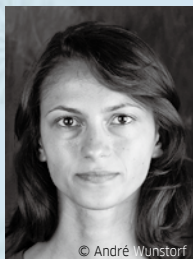


ドイツアート Bar Creators@Kamogawa

「Creators@Kamogawa」は、日本とドイツのクリエイターが、Barのようなくつろいだ雰囲気ですべてを語り合うイベント。鴨川のほとりのヴィラ鴨川では、ドイツの芸術家たちが滞在して様々な創作活動を行っています。今年4月～7月まで滞在中のドイツの芸術家5人が、世界のアートシーンに精通するアートジャーナリスト小崎哲哉氏の司会のもと、京都を拠点に活躍する日本人芸術家とともに語り合います。

今回のテーマは、「ベルリン×京都」。今世界で最も熱いアートの街ベルリンと、芸術の都・京都における表現者の暮らしとは？ 芸術家にとっての両都市の魅力とは？ 日独のクリエイターが今、何を思い、何を語るのか？ 乞うご期待！

座談会の後は、館内のドイツカフェ「カフェ・ミュラー」にて、ドイツビールやおつまみを片手に、交流をお楽しみください。



ベギム・エルジャス Begüm Erciyas (振付家)

1982年トルコ・アンカラ生まれ。アンカラで分子生物学と遺伝子学を学んだ後、ザルツブルクで振付を学ぶ。2006年より芸術家集団「Sweet and Tender Collaborations」の一員。アカデミー・シュロス・ソリテュード等に招かれ滞り制作。「ピンボン」やその続編「Ballroom」等の振付作品で高い評価を受けている。ベルリン在住。
公式サイト <http://www.begumerciyas.com/>



ヤン・イエリネク Jan Jelinek (電子音楽作曲家)

1971年ドイツ・ヘッセン州生まれ。ベルリンで社会学と哲学を学ぶ。1998年Farben名義で最初のCDを発表後、Gramm名義でもCDやレコード等を発表。レーベルfaiticheを主宰。近年、電子音楽家ウルズラ・ボーグナーの世界の作品化を中心に活動し、「Sonne=Blackbox」とのタイトルでCDや本を出版。2012年カール・スチューカ奨励賞受賞。ベルリン在住。
公式サイト <http://www.faitiche.de/>



マリオン・ポッシュマン Marion Poschmann (作家・詩人)

1969年ドイツ・エッセン生まれ。ボンとベルリンでドイツ学、哲学、スラヴ学を学んだ後、2002年、小説「Baden bei Gewitter」で作家デビュー。以後、数々の小説と詩を発表。エルンスト・マイスター賞やローマ・ヴィラ・マッシモ奨学金を受賞。2013年、小説「Die Sonnenposition」がドイツ書籍賞の最終候補作となった。国際ペンクラブ会員。ベルリン在住。



トーマス & レネー・ラペディウス Thomas & Renée Rapedius (現代美術作家)

1975年/1973年ドイツ・ニーダーザクセン生まれ。ハンブルクで美術とビジュアルコミュニケーションを学んだ後、2004年よりドローイング、写真、インスタレーション等を制作。ドイツでの個展のほか、アントワープ現代美術館、韓国デジョン美術館など各地の展覧会に参加。インド、韓国、アメリカなど各地に滞在し、現地文化に刺激を受けた作品を創作。ベルリン在住。
公式サイト <http://rapedius.net/>



伊藤 存 Zon Ito (現代美術作家)

1971年大阪生まれ、京都在住のアーティスト。京都市立芸術大学美術学部卒業。同大学講師。刺繍作品で知られるが、アニメーション、ドローイング、彫刻なども作成し、京都の河川敷の生き物や、銀座の生き物のスケッチも行う。作品集に『NEW TOWN』など、村松美賀子との共著に『標本の本—京都大学総合博物館の収蔵室から』がある。



福永 信 Shin Fukunaga (小説家)

1972年東京生まれ、京都在住の小説家。京都造形芸術大学芸術学科中退。『アクロバット前夜』『コップとコッパンとペン』『星座から見た地球』『————』『三姉妹とその友達』『星座と文学』などの著作のほか、画家・村瀬恭子との共著『あつぷあつぷ』、編著『こんにちはは美術』(全3巻)がある。ウェブマガジン『REALKYOTO』にブログを連載中。



小崎 哲哉 Tetsuya Ozaki (司会・構成)

1955年東京生まれ、京都在住の編集者／プロデューサー。ウェブマガジン『REALTOKYO』『REALKYOTO』発行人兼編集長。写真集『百年の愚行』などを企画編集し、現代アート雑誌『ART iT』を創刊した。京都造形芸術大学大学院客員研究員、同大大学院および同志社大学講師。あいちトリエンナーレ2013のパフォーミングアーツ統括プロデューサーも担当した。



主催・お問い合わせ
Goethe-Institut Villa Kamogawa
京都市左京区吉田河原町 19-3
(川端通り荒神橋上る)
TEL: 075-761-2188 (内線 31#)
info@villa-kamogawa.goethe.org
www.goethe.de/villa-kamogawa

交通のご案内
京阪電車 出町柳駅より 南へ徒歩 8分
京阪電車 神宮丸太町駅より 北へ徒歩 6分

