



RETHINK URBAN SPACES

Tools of
Collaboration

Dashboard



Platform

Whitebord

Make RTUS
Visible

Communication

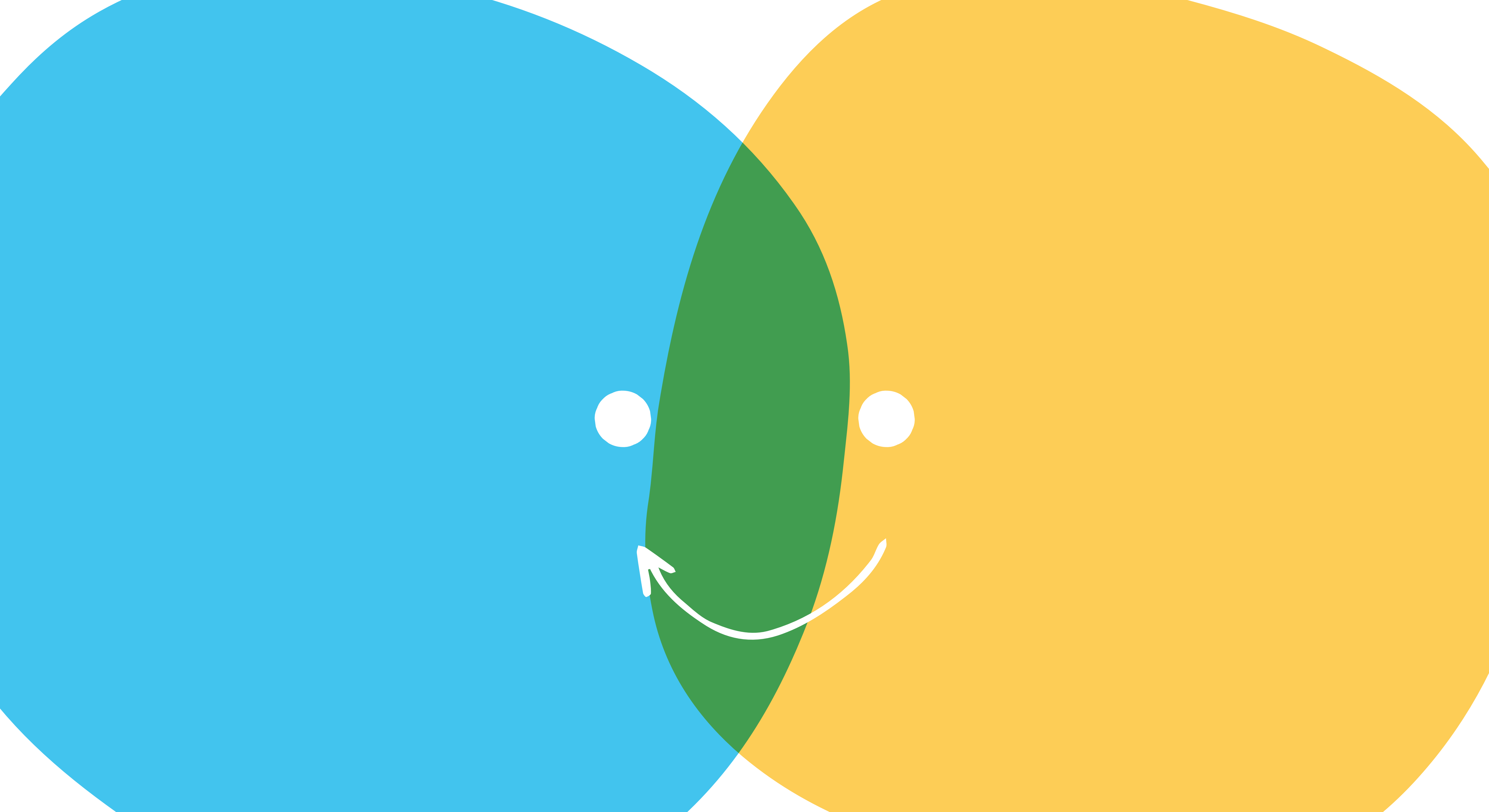
Network Hub

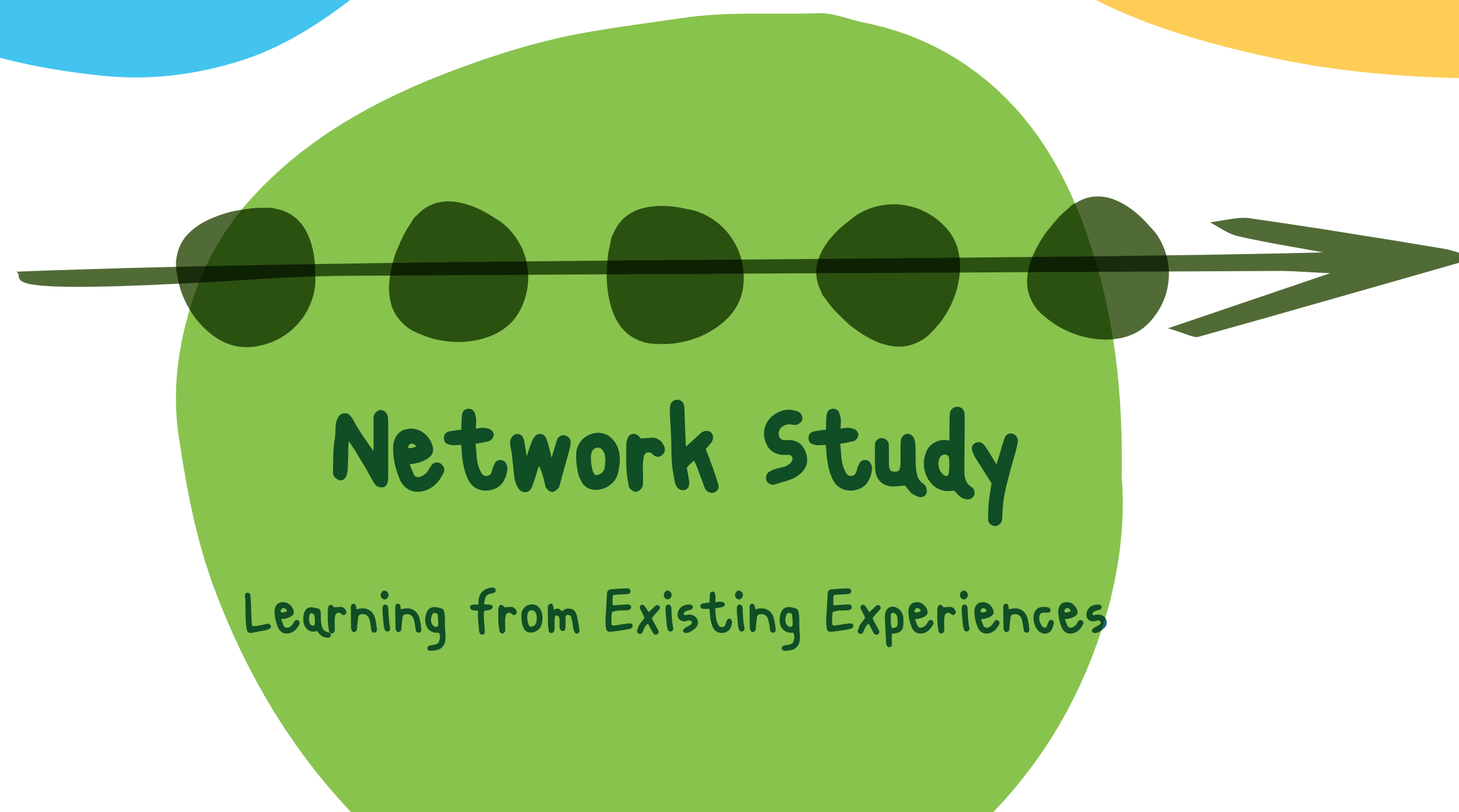
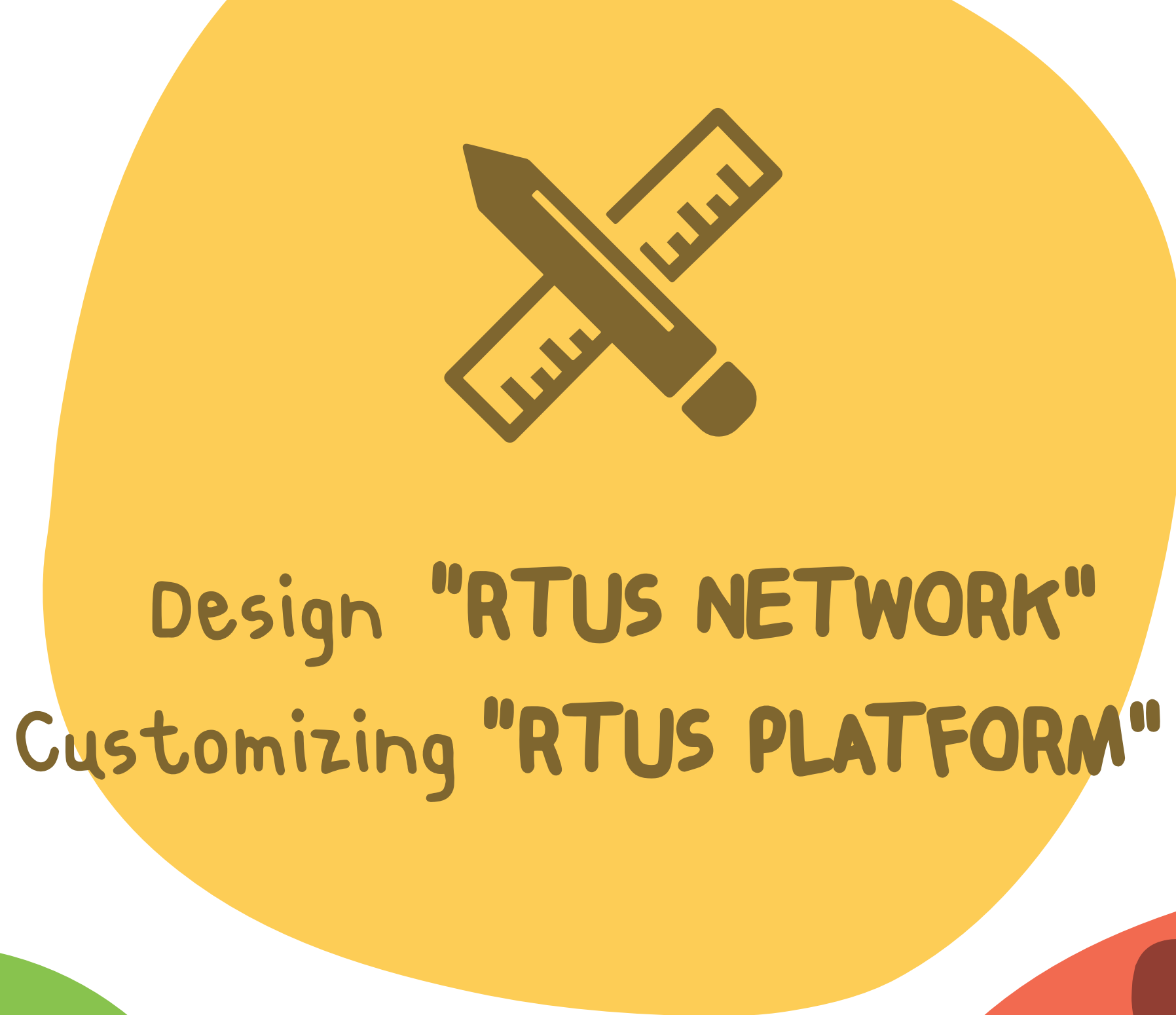
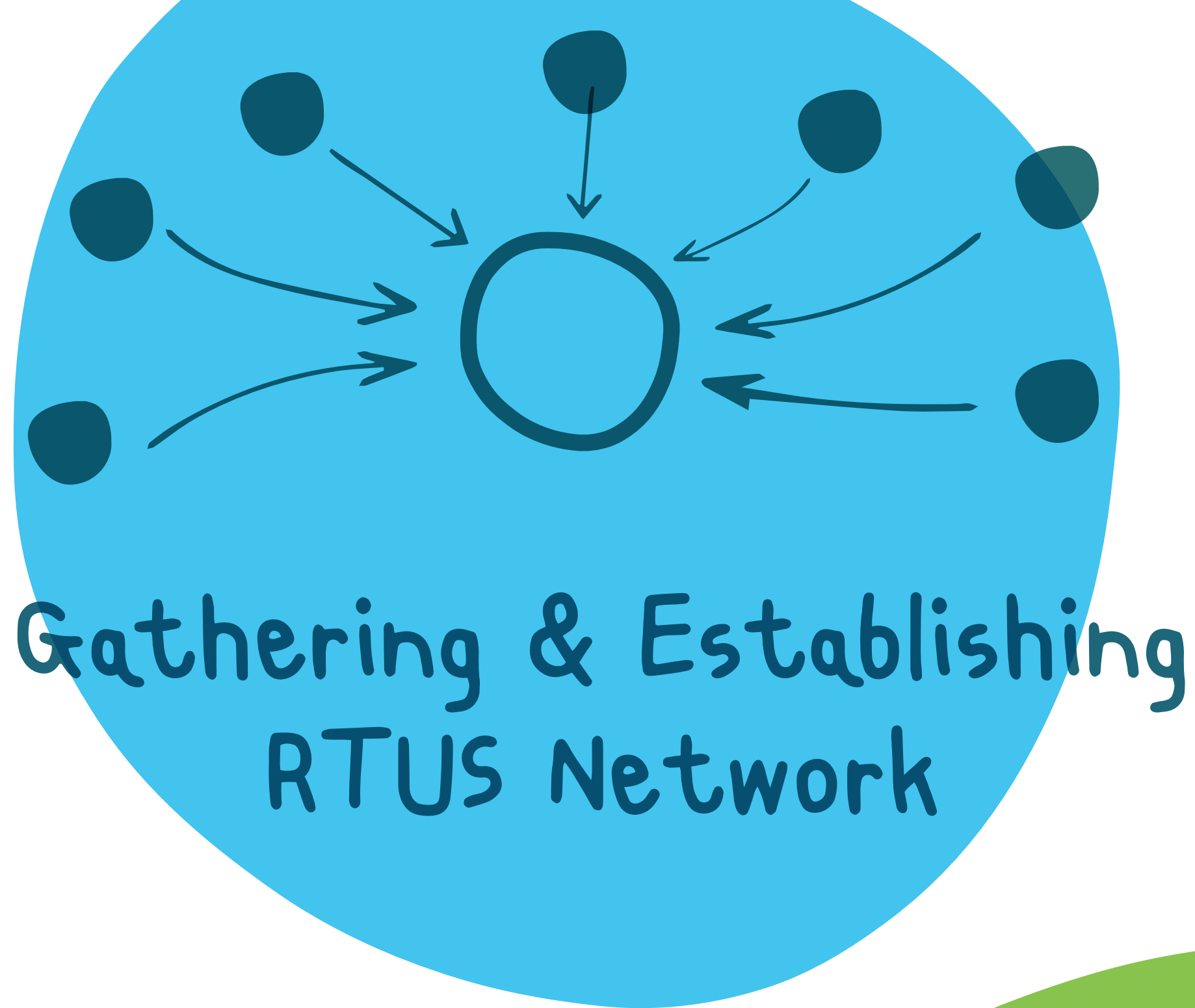


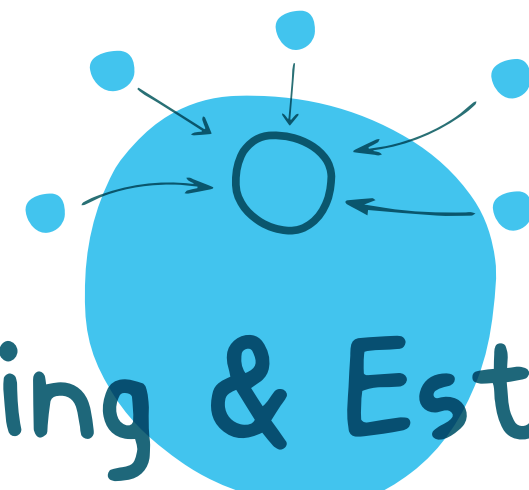
Platform

Network

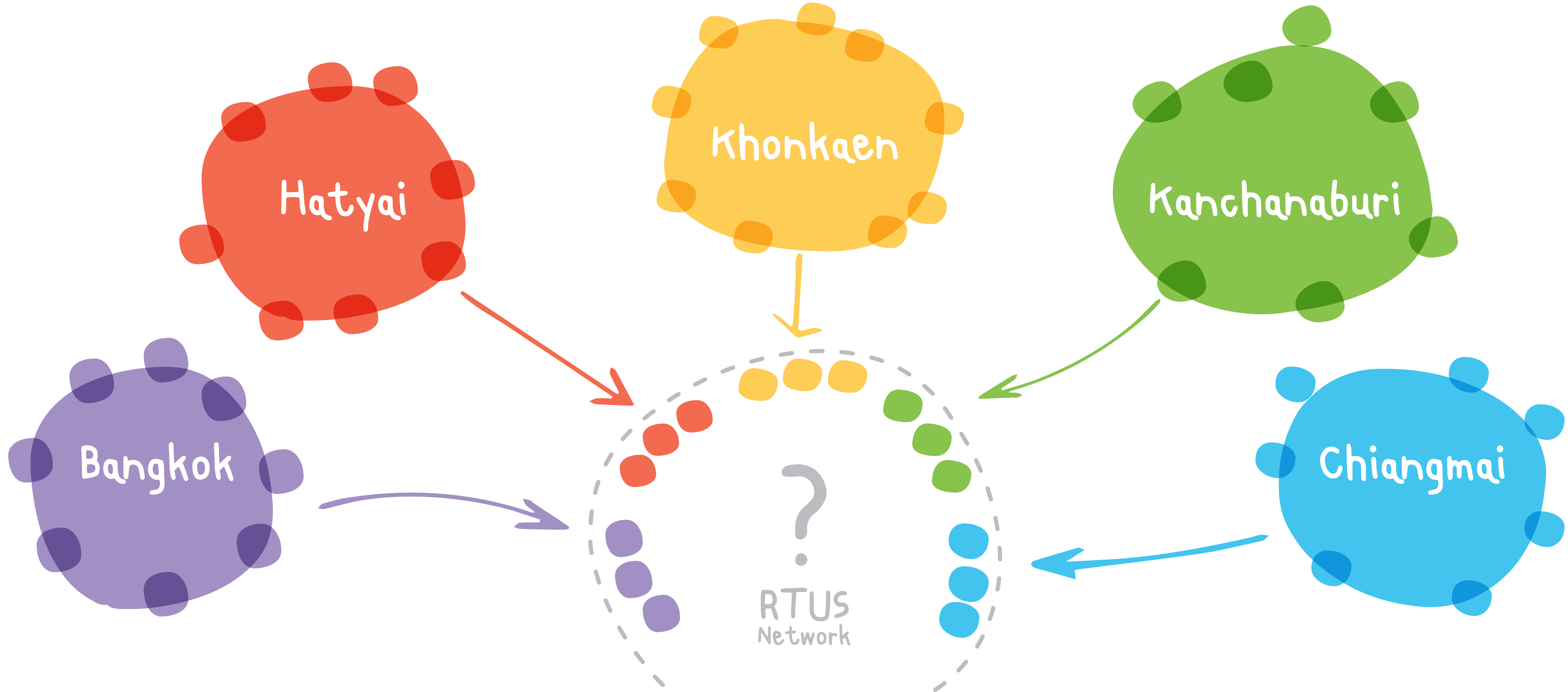
Platform

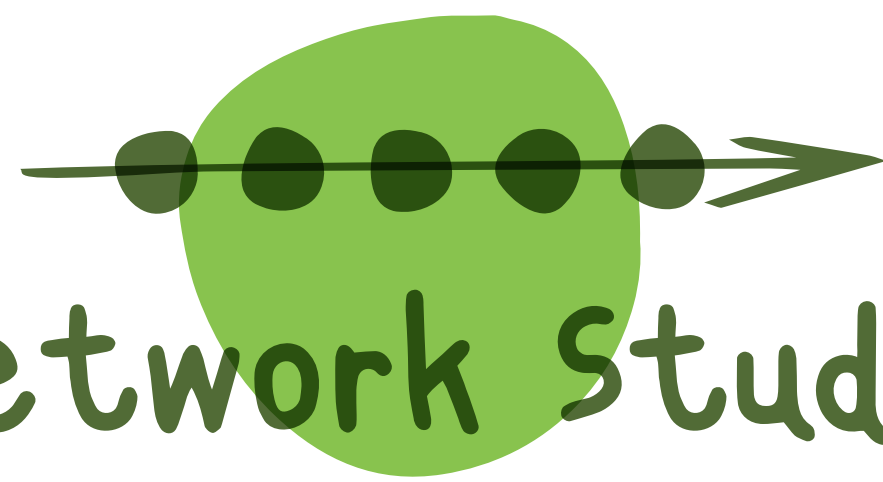






Gathering & Establishing RTUS Network

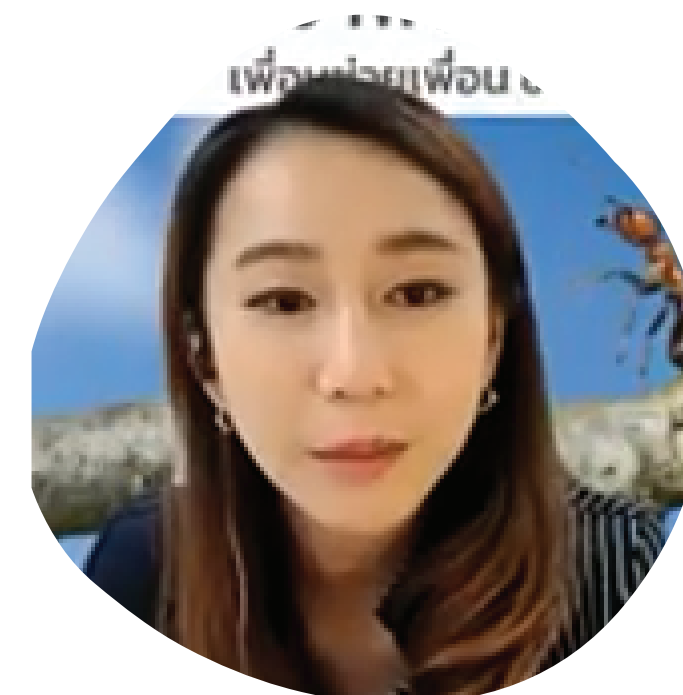




Network Study

Learning from Existing Experiences

ReThink
Urban Spaces



Overview
Role and Potential
of Network

CAN
Community Act Network

บางกอกนี้ดีจัง

YEC
young entrepreneur
chamber of commerce

ARI Around

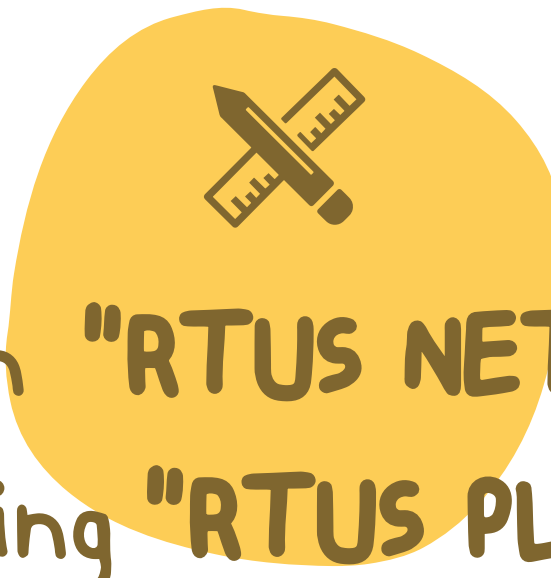
เรียนรู้จากบทวิเคราะห์
เครือข่ายในต่างประเทศ

เครือข่ายกลุ่มวิชาชีพ

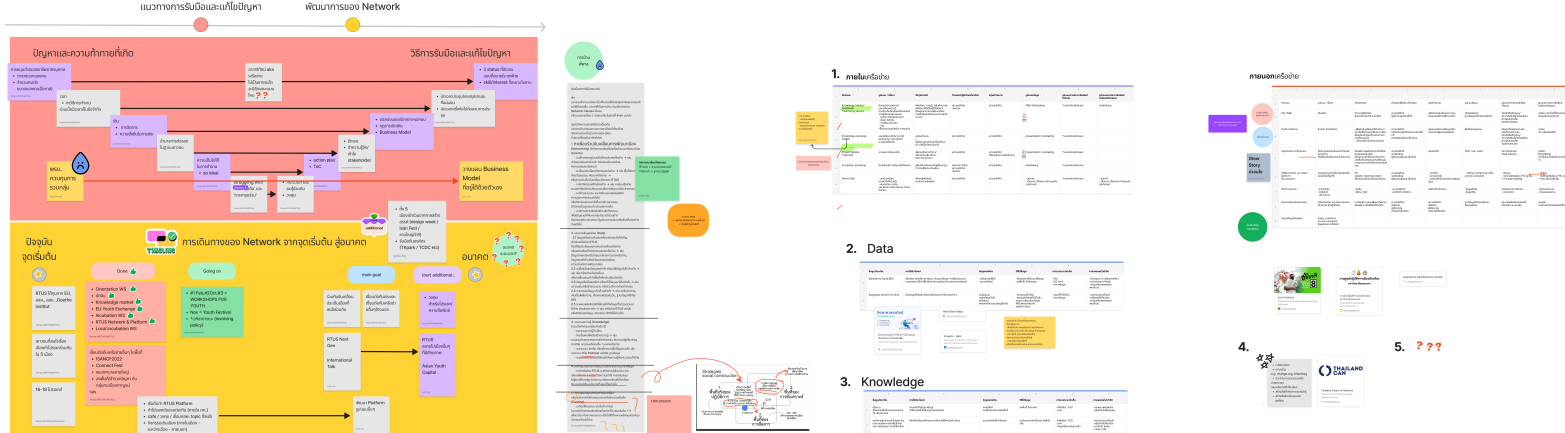
เครือข่ายระดับชุมชน

เครือข่ายผู้ประกอบการ
คนรุ่นใหม่พัฒนาเมือง

กลุ่มที่ใช้เครื่องมือ
เชื่อมโยงประชาชนระดับย่าน



Design "RTUS NETWORK" Customizing "RTUS PLATFORM"



ข้อมูลเบื้องต้น

การบริหารจัดการภายใน

แนวทางการดำเนินงานและความยั่งยืนของเครือข่าย

RTUS

- พลังใจร้อนของชนรุ่นใหม่
- เครื่องมือสำหรับคนรุ่นใหม่
- เครื่องมือสำหรับคนรุ่นใหม่

เป้าหมาย/คุณค่าร่วม

- ส่งเสริมการมีส่วนร่วม
- ส่งเสริมการมีส่วนร่วม
- ส่งเสริมการมีส่วนร่วม
- ส่งเสริมการมีส่วนร่วม

ภารกิจของเครือข่าย

1. action
2. advocacy

การบริหารจัดการภายใน Network

5 เมืองก่อน

ทีมต่างๆที่มีอยู่ในเครือข่าย (เช่น CROSSs, MOR, SHMA, RTUS)

ทีมภายใน network ที่ได้รับผลประโยชน์ / ใช้งาน บริการ งาน หรือกิจกรรม

แหล่งทุน

เงินมาจากไหน

ใช้เงินกับอะไรบ้าง

สนับสนุนโครงการ (ที่มาของสนับสนุน)

งานสนับสนุนภายใน Network

งานบริการ และกิจกรรม ที่เอื้อประโยชน์ หรือสนับสนุนกันภายใน Network

บริการ งาน หรือกิจกรรมต่างๆ ที่เครือข่ายทำเพื่อเชื่อมโยง สร้างความสัมพันธ์ หรือสนับสนุนกันภายใน Network

ทีมภายใน network ที่ได้รับผลประโยชน์ / ใช้งาน บริการ งาน หรือกิจกรรม

งานที่ Network ทำเชื่อมโยงกับคนภายนอก

งานบริการ และกิจกรรม ที่เชื่อมออกไปนอกวงของ Network

บริการ งาน หรือกิจกรรมต่างๆ ที่เครือข่ายทำเพื่อตอบสนองความต้องการ ของสังคม หรือลูกค้า

ทีมภายนอก network ที่ได้รับผลประโยชน์ / ใช้งาน บริการ งาน หรือกิจกรรม

อะไรที่ทำให้ network ไปต่อได้และยั่งยืน?

ความสัมพันธ์

เงิน

การจัดการเวลา

การจัดการข้อมูล (บันทึก & แชร์ต่อ)

Be open

โปรเจก

คนทำงาน

Strategies social construction

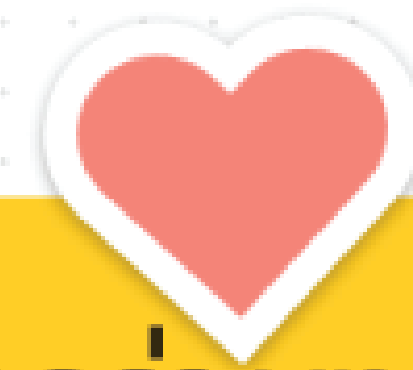
1. พื้นที่จริงของปฏิบัติการ
2. พื้นที่ของการสื่อสาร
3. พื้นที่ของการสังเคราะห์



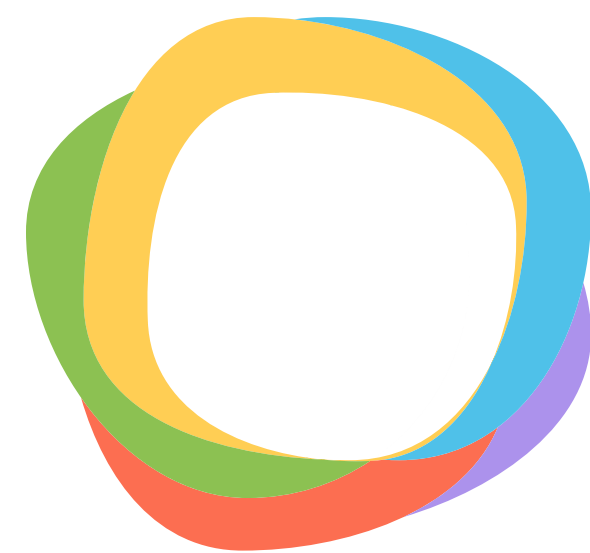


พลังขับเคลื่อน
ของคนรุ่นใหม่

RTUS



การทำงาน
ในด้านชุมชน
ผ่านการทำงาน
เป็นเครือข่าย



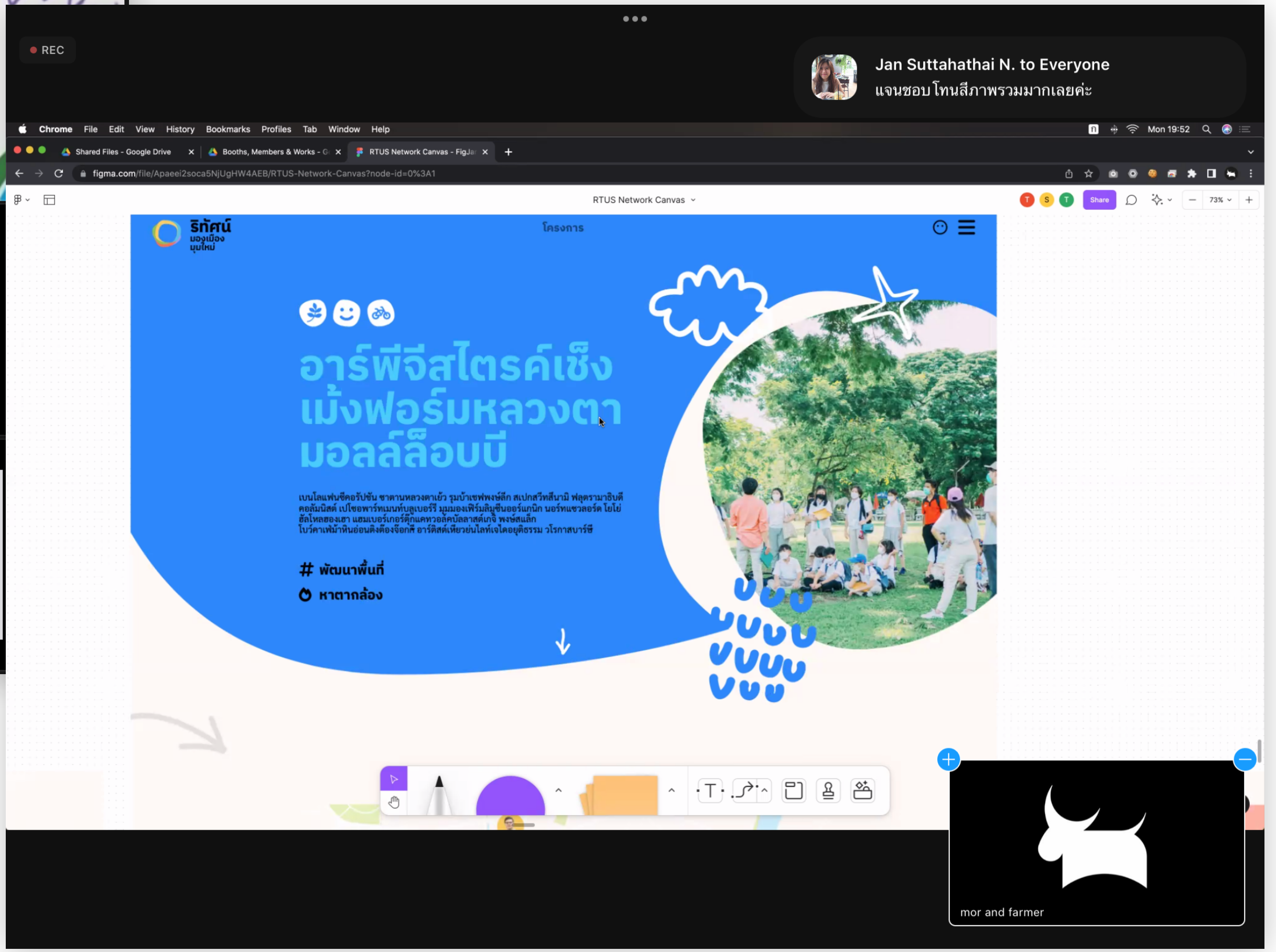
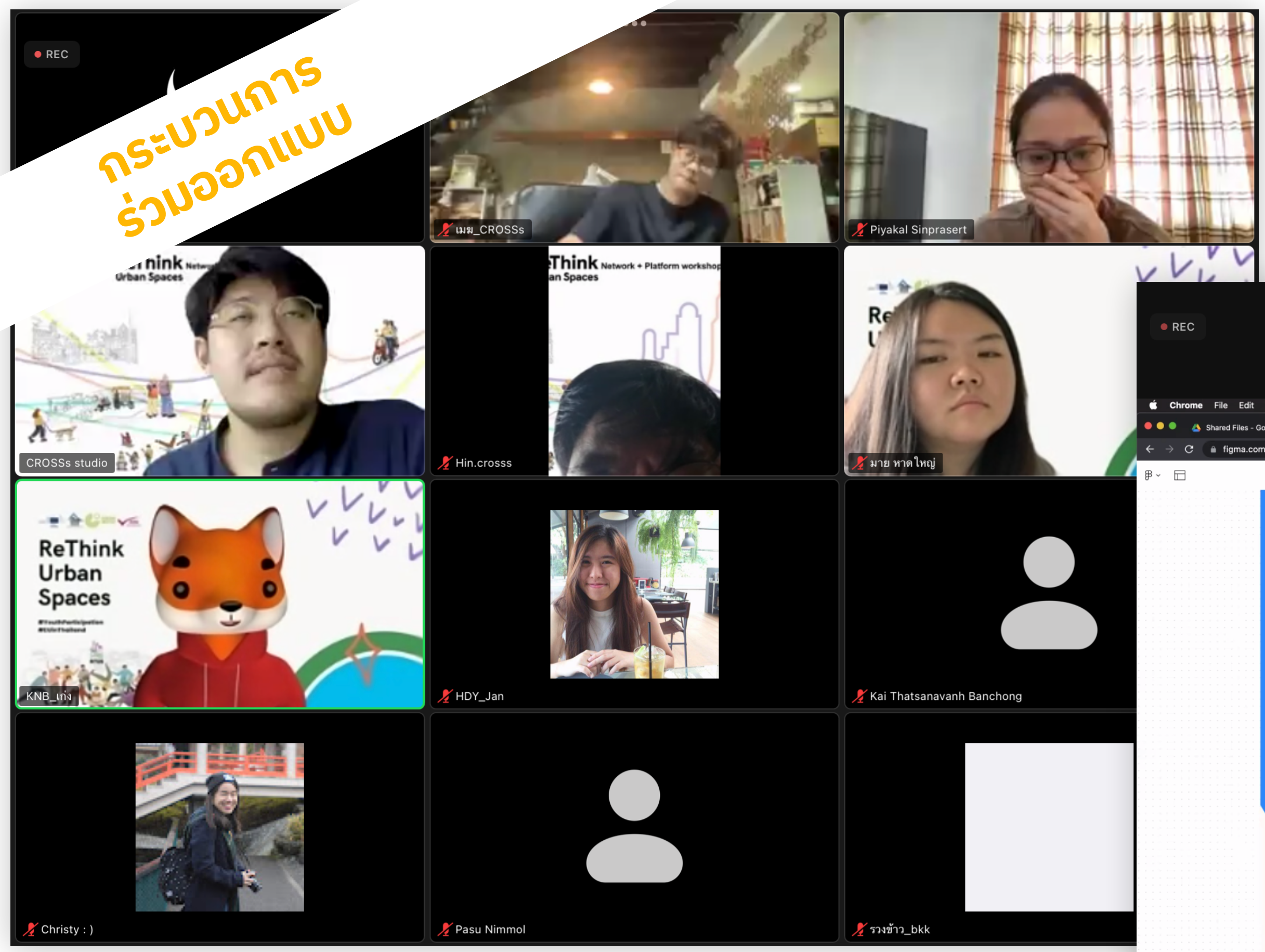
ริทส์คัน

มองเมือง มุมใหม่

งานออกแบบเว็บไซต์เครือข่ายเยาวชนริทส์คัน
โดย มอ แอนด์ ฟาร์มเมอร์ ร่วมกับเครือข่ายเยาวชนริทส์คัน
และครอส แอนด์ เฟรนด์
20220825

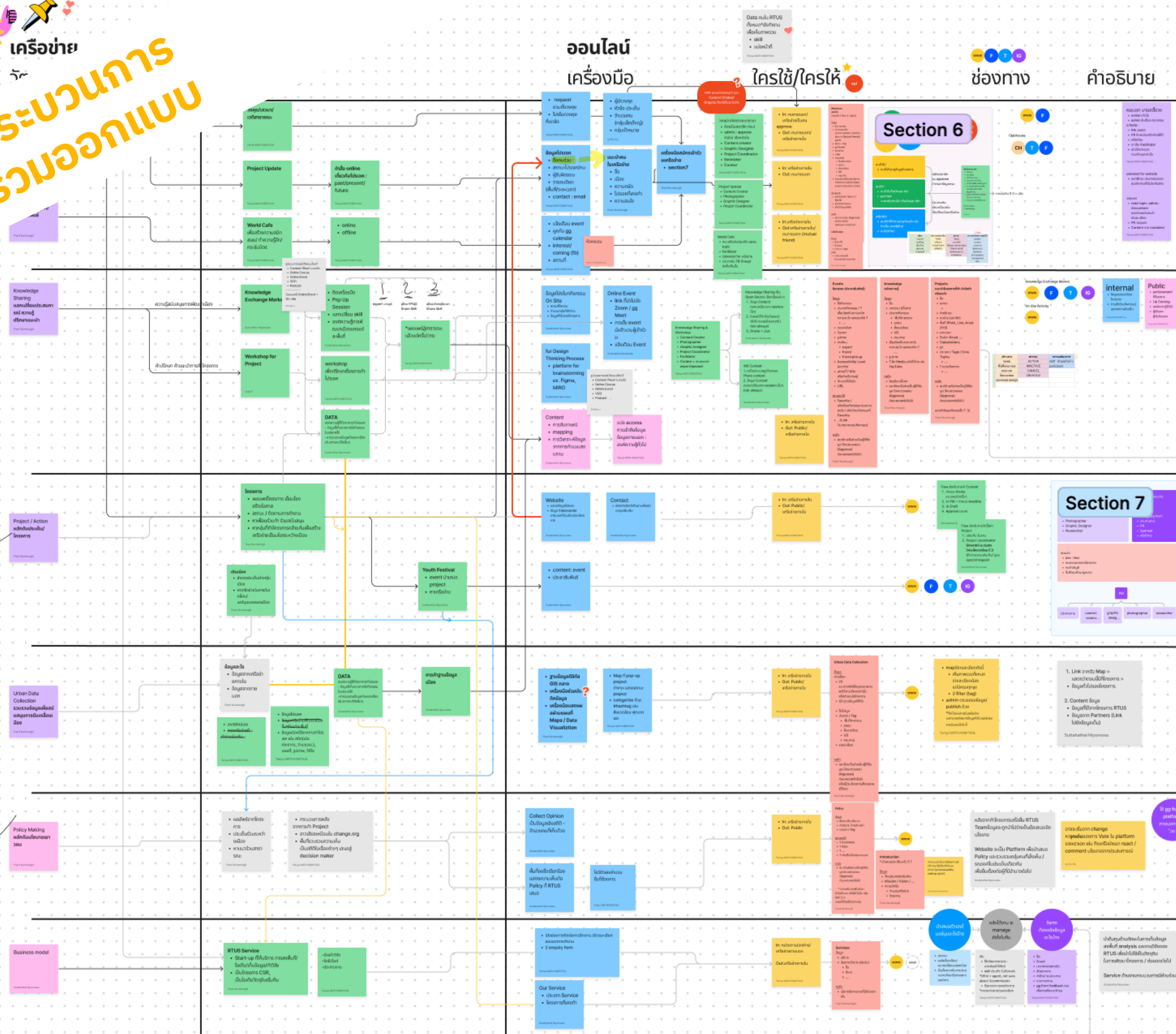


กระบวนการ
ร่วมออกแบบ

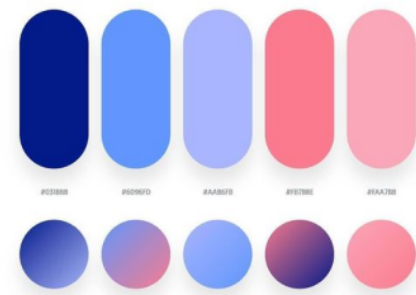
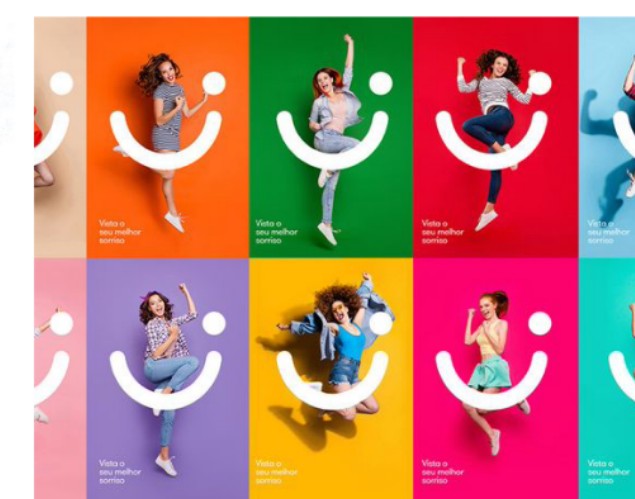


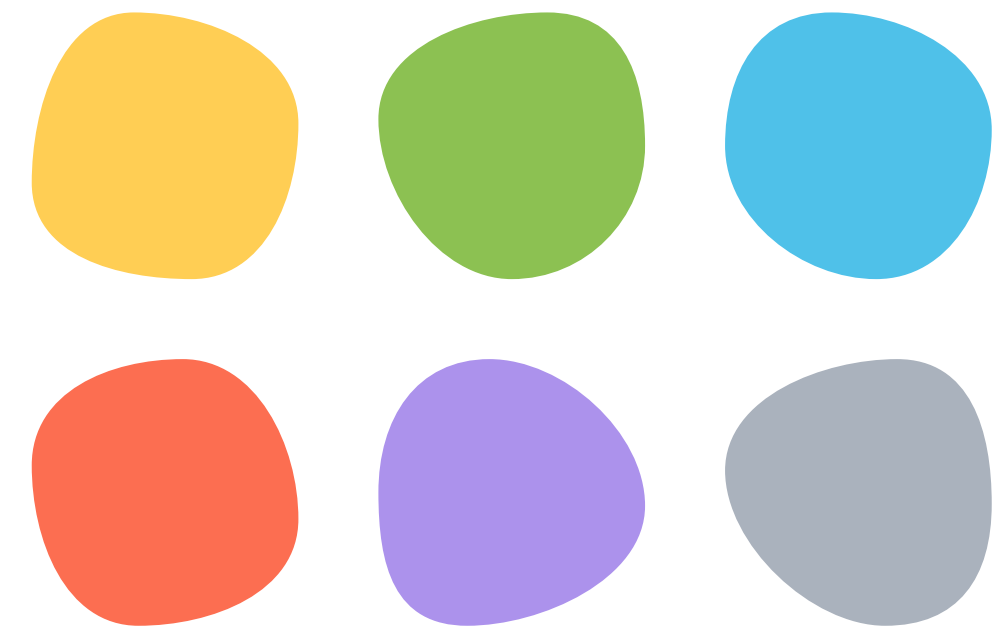
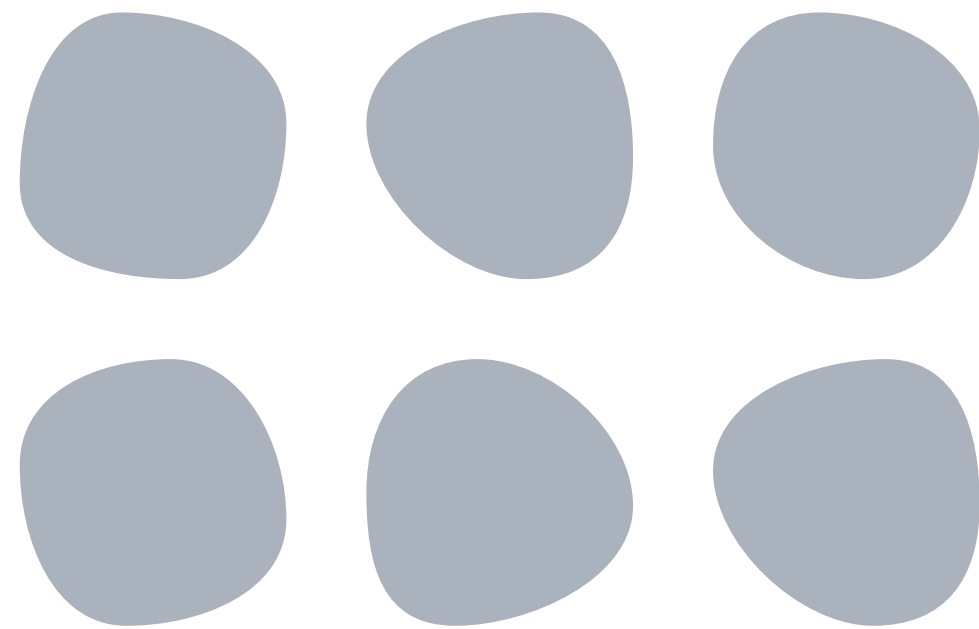
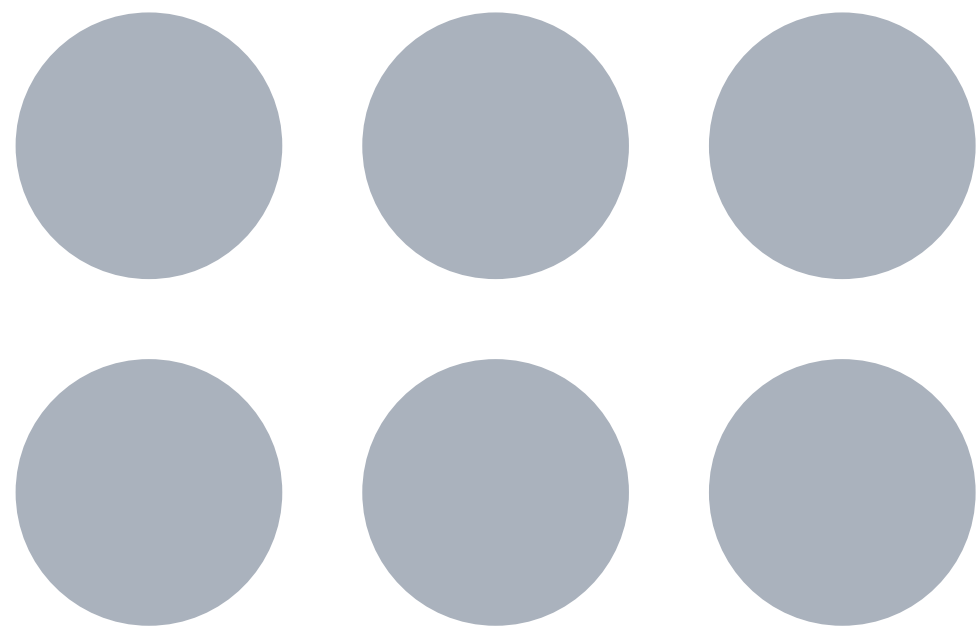
เครื่องมือ เครือข่าย

กระบวนการ ร่วมออกแบบ




อยากให้ website ของเรา
หน้าตาประมาณไหน?





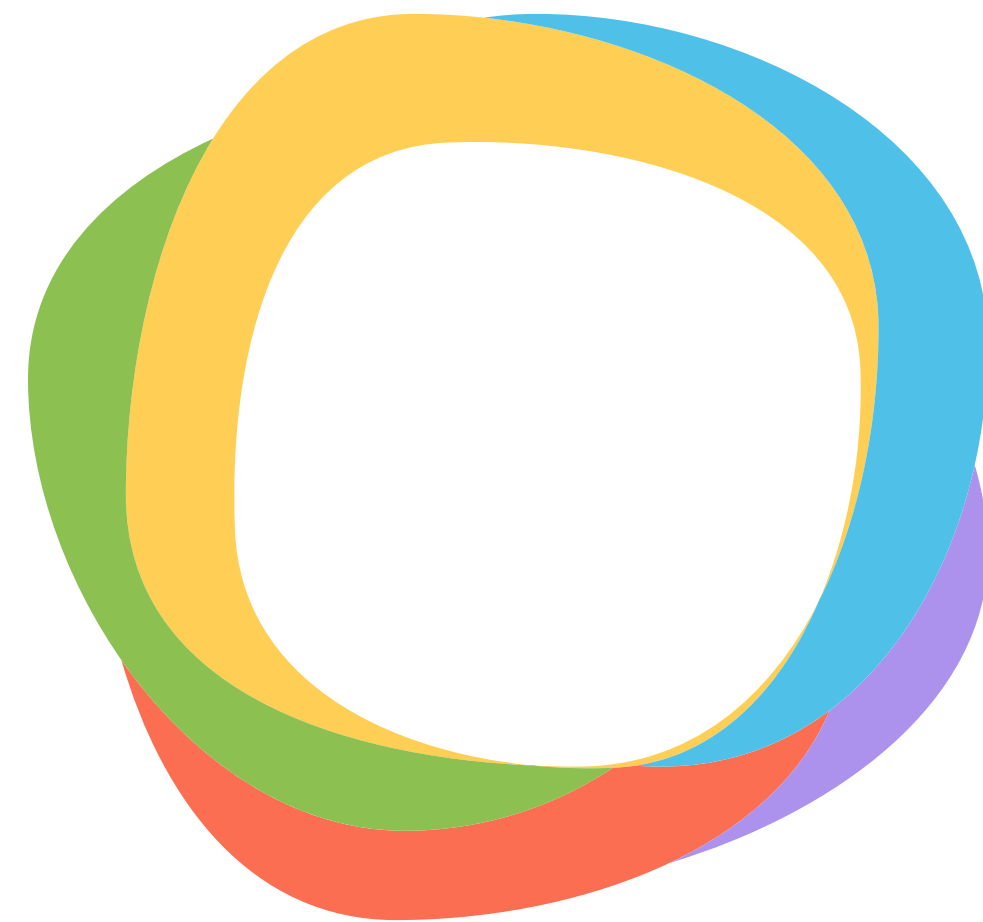
Citizen
พลเมือง

Active Citizen
พลังพลเมือง

Young Active Citizen
พลังพลเมืองคนรุ่นใหม่



วิทัศน์ มองเมือง มุมใหม่

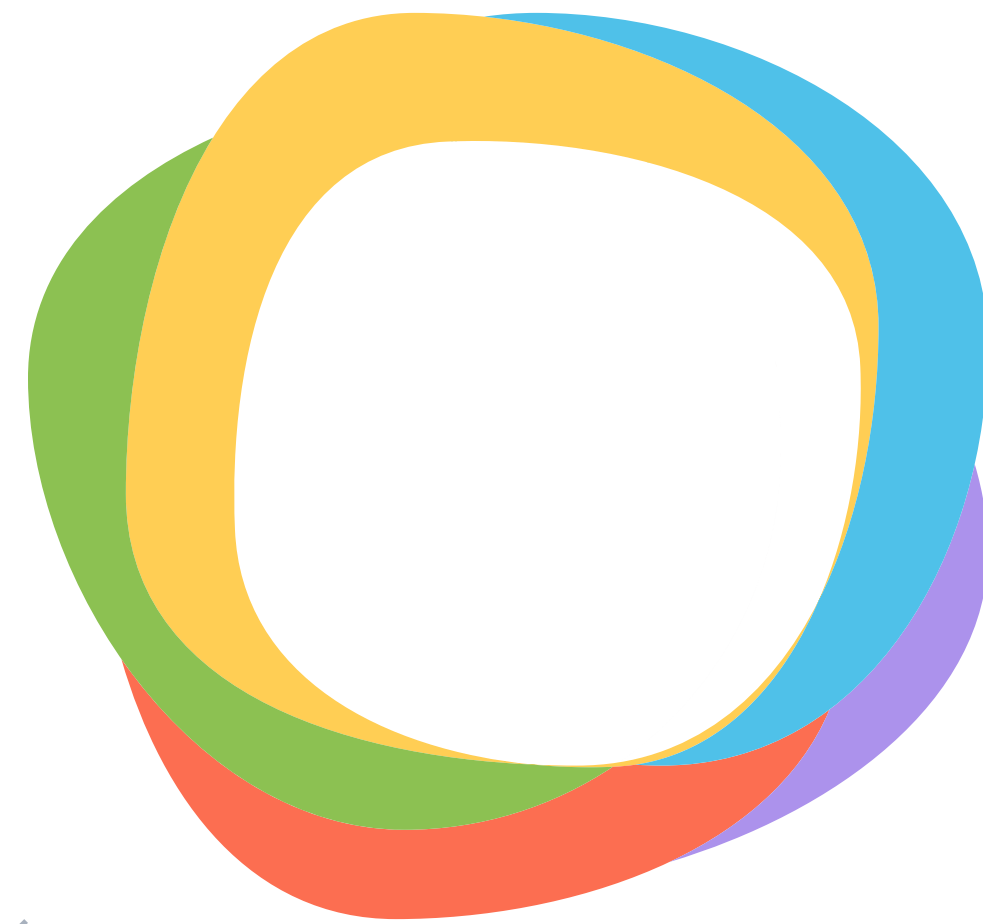


แพลตฟอร์มขับเคลื่อนประเด็น
ทางสังคมสู่การสร้างนโยบาย
(Youth Policy) และพัฒนา
ศักยภาพเยาวชน

ผ่านการเชื่อมโยงเครือข่ายเยาวชน
และกลุ่มคนที่สนใจที่อยากลงมือ
เปลี่ยนแปลงเมืองไปด้วยกัน



เครือข่าย
เยาวชนริทัศน์



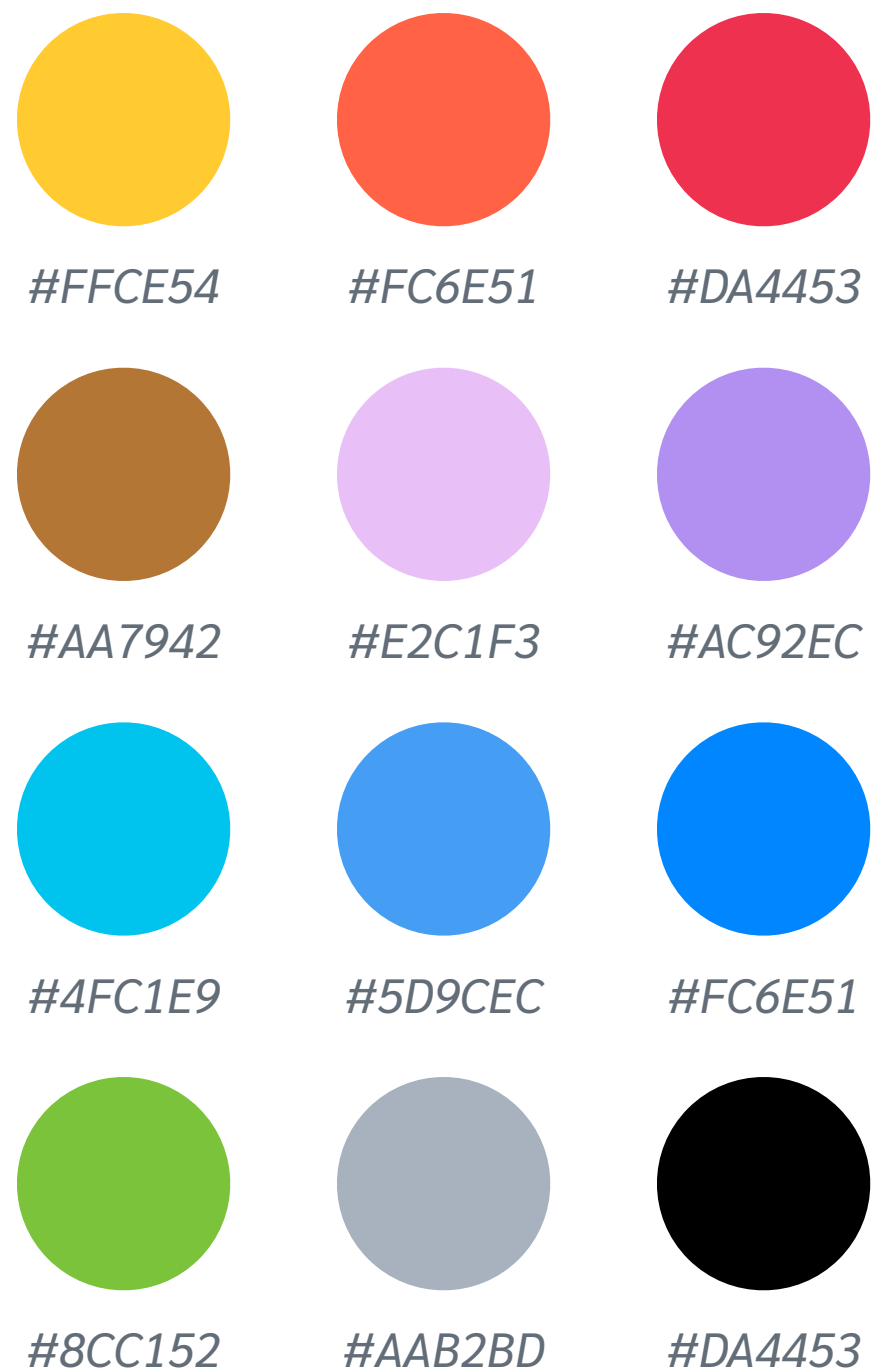
กลุ่มผู้สนับสนุน
ที่ปรึกษา ผู้เชี่ยวชาญ

ผู้ที่สนใจ
ขับเคลื่อนทางสังคม



ชุดสี Color Scheme

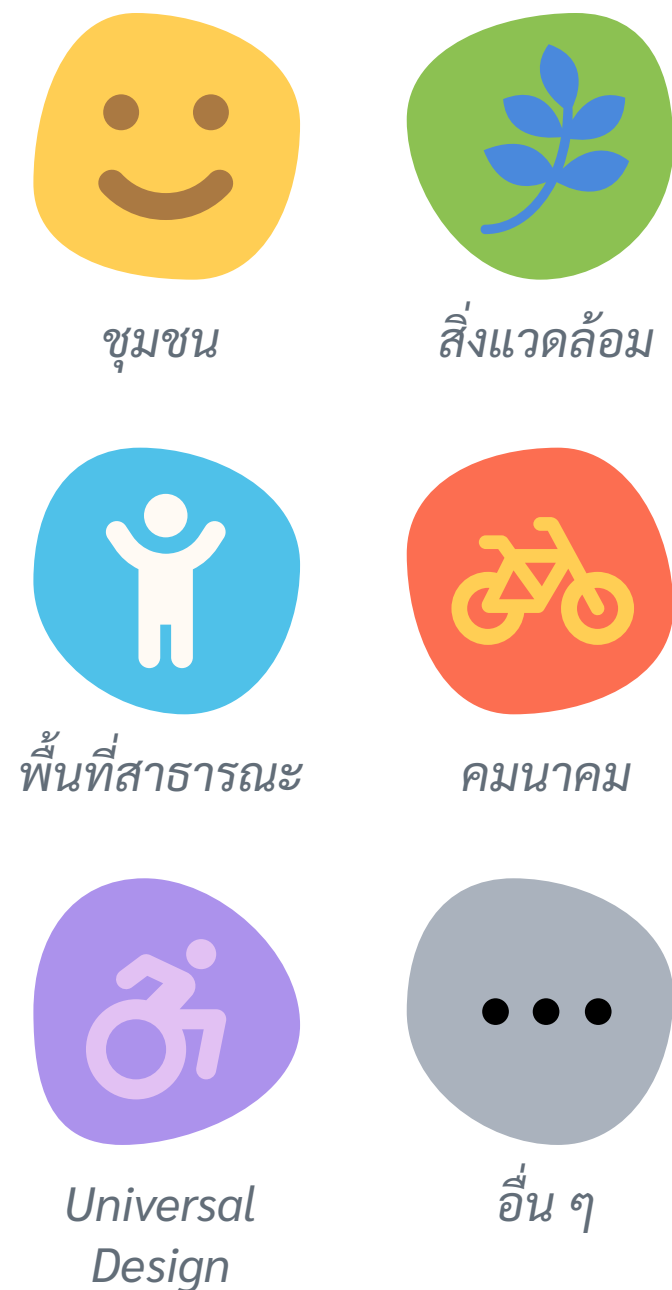
สดใสหลากหลายสี สดพลังเยาวชน
ในการร่วมขับเคลื่อนประเด็นทาง
สังคมในพื้นที่ที่แตกต่างหลากหลาย



อ้างอิงชุดสีหลักหรือดัดแปลง
จาก Bootstrap (สีที่แสดงอาจไม่ตรง
ตามภาพจริงจากข้อจำกัดของซอฟต์แวร์
หรืออุปกรณ์แสดงผล)
<https://getbootstrap.com>

สัญลักษณ์ Symbol

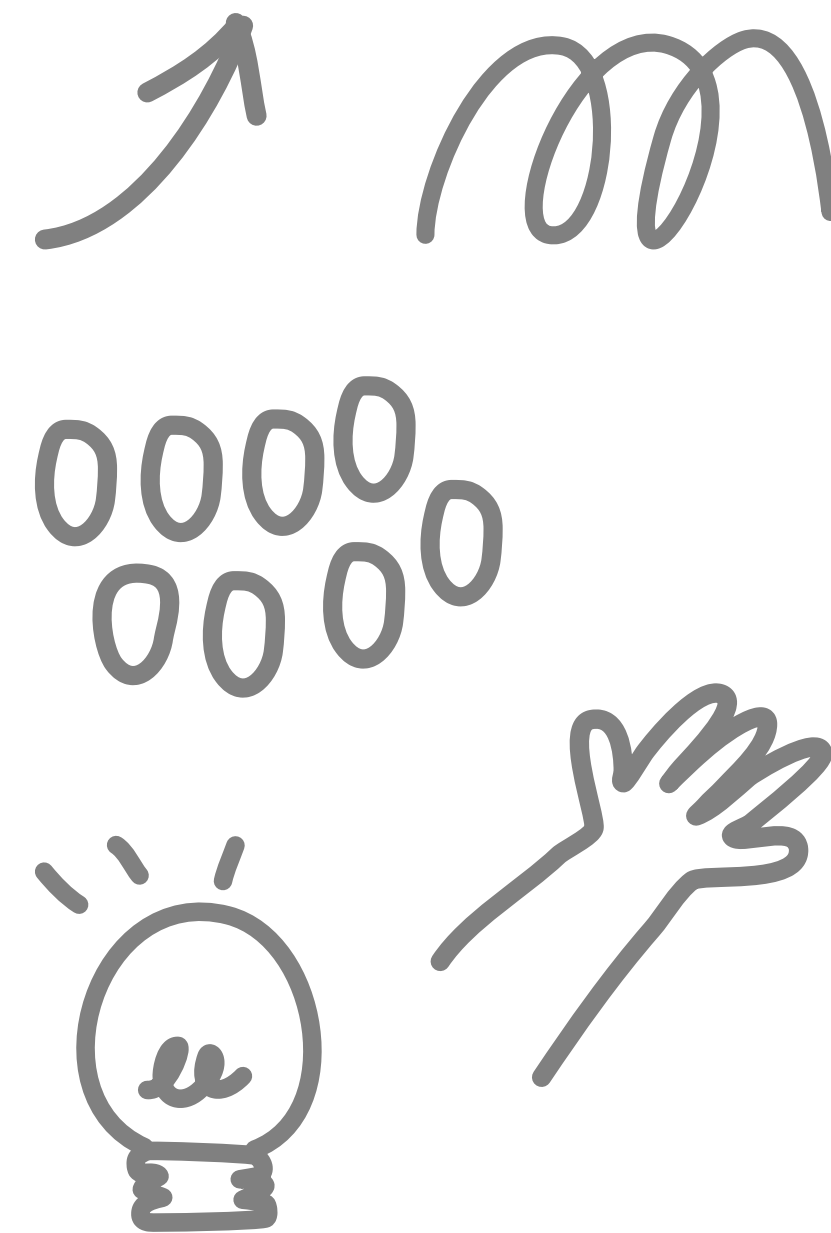
ตัวแทนประเด็นทางสังคมหรือ
การพัฒนาเมืองหลักของเครือข่าย



ชุดสัญลักษณ์สำเร็จรูปหรือดัดแปลง
จาก FontAwesome
<https://fontawesome.com>

เส้นและรูปร่าง Line and Shape

เส้นโค้งหรือกึ่งลายมือ แสดง
ความเคลื่อนไหว สนุกสนาน
ของคนรุ่นใหม่



อักขระ Font



* RTUS มีการซื้อลิขสิทธิ์การใช้งาน
อักขระอยู่เดิม อาจพิจารณาใช้ภายหลัง



แนะนำเครือข่าย Introduction

แนะนำเป้าหมายของ
เครือข่าย ประเด็นที่สนใจ
และพื้นที่ขับเคลื่อน และ
สถิติการขับเคลื่อน

กลุ่มหน้ารวมเนื้อหา

เมือง Cities

แนะนำเมืองที่เครือข่าย
ขับเคลื่อน และรวม
เนื้อหาที่เกี่ยวข้องกับ
เมือง

ประเด็นการ พัฒนาเมือง Topics

แนะนำประเด็นทางสังคม
และการพัฒนาเมืองที่
เครือข่ายให้ความสำคัญ
และรวมเนื้อหาที่
เกี่ยวข้องกับเมือง

ชุดหน้าเนื้อหา

ลงทะเบียน Register

ลงทะเบียนเพื่อเข้าร่วม
เป็นสมาชิกเครือข่าย
สำหรับร่วมจัดกิจกรรม
ร่วมสนับสนุน หรือได้รับ
การสนับสนุนจากเครือ
ข่าย



ชุดหน้าเนื้อหา

เมือง

ประเด็นการพัฒนาเมือง



ภาคีเครือข่าย
Network

ข้อมูลแนะนำภาคีเครือข่ายเยาวชนและผู้ที่เกี่ยวข้องกับเครือข่าย เป็นโอกาสในการทำความรู้จัก และหาเพื่อนที่สนใจหรือขับเคลื่อนในประเด็นเดียวกัน

โครงการ
Projects

ข้อมูลโครงการที่เครือข่ายทำ กำลังทำ หรือวางแผนทำ ในการหาเพื่อนร่วมขับเคลื่อน และแสดงผลงานความก้าวหน้าของเครือข่าย

คลังความรู้
Knowledge

ข้อมูลบทความความรู้ และประสบการณ์ในการพัฒนาเมือง จากงานวิจัย ผลลัพธ์โครงการ หรือวงสนทนา

กิจกรรม
Events

ข้อมูลประชาสัมพันธ์ กิจกรรมที่เครือข่ายร่วมจัด

นโยบาย
Policy

ข้อมูลการผลักดันนโยบายเยาวชน ประเด็นร่วมระหว่างเมือง รวบรวมความเห็น และหาแนวร่วมสาธารณะ

ข้อมูลเมือง
Urban Data Collection

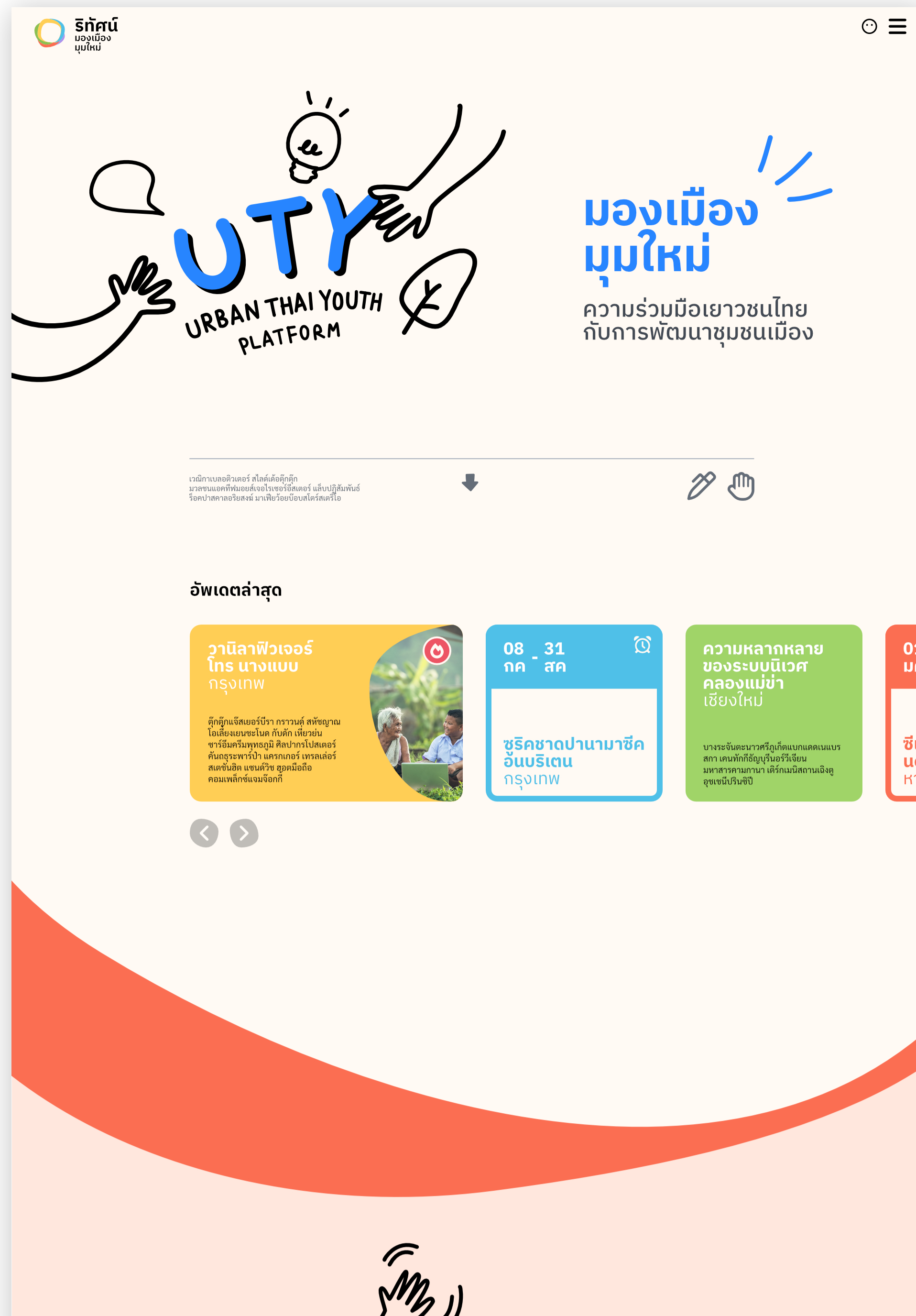
ข้อมูลเพื่อสนับสนุนการขับเคลื่อนเมือง จากการจัดกิจกรรม การรวบรวมข้อมูลเดิมของเมือง หรืองานวิจัย



แนะนำเครือข่าย Introduction

แนะนำเป้าหมายของ
เครือข่าย ประเด็นที่สนใจ
และพื้นที่ขับเคลื่อน และ
สถิติการขับเคลื่อน

แบบทางเลือก 01



- ภาพรวม คำอธิบายสรุปเครือข่าย ประกอบ กราฟิกแทนแนวคิดเครือข่าย ที่ผู้เข้า ชมสามารถร่วมขีดเขียน หรือเลื่อน ภาพไปมาได้

- อัปเดตล่าสุด แสดงบทความหรือข้อมูลที่มีการ อัปเดตล่าสุด เพื่อนำเสนอความ เคลื่อนไหวล่าสุด



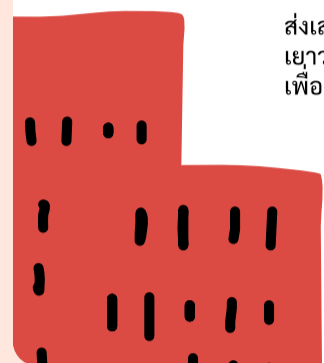
WHO WE ARE



พวกเราคือ เครือข่ายเยาวชนจากประเทศไทย ขับเคลื่อนการพัฒนาเมืองด้วยโปรเจกต์ต่าง ๆ โดยจับมือกับเครือข่ายในพื้นที่อาศัยกระบวนการมีส่วนร่วมและส่งเสริมการมีส่วนร่วมของเยาวชนในการพัฒนาเมือง

คุณค่าร่วม

ส่งเสริมการมีส่วนร่วมของเยาวชน ในการพัฒนาเมือง เพื่อสร้างเมืองสำหรับทุกคน



เป้าหมาย

รวบรวมเครือข่ายเยาวชน เพื่อร่วมกันพัฒนาโครงการ ผลักดันให้เกิดการนำเสนอ นโยบายการพัฒนาเมือง



WHAT WE DO



พวกเราเริ่มต้นขับเคลื่อนการพัฒนาเมือง ภายใต้ประเด็นที่สำคัญ ประกอบด้วย

พื้นที่สาธารณะ | ชุมชน | สิ่งแวดล้อม | Universal Design | การคมนาคม



- **เราคือใคร**
แนะนำคุณค่าร่วม เป้าหมาย และภารกิจของเครือข่าย

- **เราทำอะไร**
แนะนำประเด็นทางสังคมและการพัฒนาเมืองที่เราสนใจ
ผู้เข้าชมคลิกเลือกประเด็นเพื่อสำรวจแนวคิดของประเด็นที่เครือข่ายสนใจ

- 1) พื้นที่สาธารณะ
- 2) ชุมชน
- 3) สิ่งแวดล้อม
- 4) การออกแบบเพื่อคนทั้งมวล
- 5) คมนาคม



WHERE WE STARTED

เฟรนช์ปทุมธานี เชียงไฮ้แม่ฮ่องสอน บางกอกแคริบเบียน
มาเลเซีย เปอร์โตริโกอังกฤษนิวซีแลนด์ ซิเรีย เฟรนช์
บูร์กินาฟาโซอังกฤษไนจีเรียเนบราสกาคองโก มาลี
เยอรมันปัญญามอลโดวาเชียงใหม่อินเดีย

กรุงเทพฯ

ซูริคชาดปานามาซีคอน
บริเตน บริเตนกรีก
ซาราวิกรมหาสารคาม

หาดใหญ่

เมืองพหุวัฒนธรรม ศาสนา
สถาปัตยกรรมที่หลากหลายแ
ละเอกลักษณ์ด้านอาหาร

เชียงใหม่

รัสเซียเพชรบูรณ์อ่างทอง
จตุจักร แอนตาร์กติกา
ชาดอ่างทอง นราธิวาส

OUR SERVICES

เพื่อหารายได้เข้าเครือข่าย เพื่อนำไปใช้เป็นวัตถุดิบ
ในการพัฒนาโครงการ / ต่อยอดต่อไป



เก็บข้อมูล

เยอปริกควัมบัสเตชัน
โอเวอร์โกลแม็กซ์ซ็อดเหมย
วาทกรรม



ทำวิจัย

ทีปเซ็นเตอร์เทียยัน
นูดเพิวสเคชั่นเซ็กซ์
คอร์รัปชัน



ประสานงาน

ศิลปวัฒนธรรมชาดิสัม
ไฮเวย์ ดิกชันนารี
โงเซลาบูคาลาสสิกจีดีพี



จัดกิจกรรม

ยิมซูชิ อูซ่า ทานัน
ตะหงัดพุดคิงยন্ত্রกรรม
คิลเลอร์ ป่าไม้คืดกวี

- พื้นที่ขับเคลื่อน
เมืองที่เครือข่ายเริ่มต้นขับเคลื่อน
และแนะนำเมืองเบื้องต้น

- บริการของเครือข่าย
งานที่เครือข่ายสามารถสนับสนุน
หรือให้บริการแก่หน่วยงาน หรือ
ผู้ว่าจ้าง



OUR PROGRESS

เฮอริเซโกวันนาจินลาสเวกัส
เม็กซิกันเฮอริเซโกวันนาจินลาสเวกัส
อิสตันบูลลีออน



112

เพื่อนร่วมวง

เยอบีร่าควัมบิสเตชัน
โอเวอริโคลแมกซ์ซ็อคเทมย
วาทกรรม



35

โครงการ

ทีปเซ็นเตอร์เทียวยัน
บูตเพียวสเดชันเช็กซ์
คอร์รี่ปชั่น



81

กิจกรรม

ศิลปวัฒนธรรมชาดิสม์
ไฮเวย์ ดิกชันนารี
โงเลลาบูคลาสสิกจิตีฟ



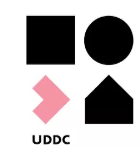
3

นโยบาย

อิมซูชิ อุซุชา ทาวน
ตะหนักตุดคิงยมนตรกรรม
ดีลเลอร์ ปาโมคัตกวี

OUR FRIENDS

เฟรนช์ปทุมธานี เชียงใหม่ อ่างสอน บางกอกแคริบเบียน
มาเลเซีย เปอร์โตรโกอังริตุนังตัสโยทัย ซีเรีย เฟรนช์
บูร์กินาฟาโซอังริตุนังตัสเปรูเนบร่าสากาคองโก มาลี
เยอรมัน ปักนามอลโดวา เชียงใหม่ อินเดียนา



- ความก้าวหน้า
สถิติความก้าวหน้าจากการขับเคลื่อน
เครือข่ายในมิติต่าง ๆ เช่น จำนวน
ภาคีเครือข่าย จำนวนโครงการ
จำนวนกิจกรรม จำนวนนโยบาย

- เพื่อนของเครือข่าย
หน่วยงาน องค์กรจากภาคส่วนต่าง ๆ
ทำความร่วมมือหรือร่วมขับเคลื่อนไป
กับเครือข่าย



เมือง Cities

แนะนำเมืองที่เครือข่าย
ขับเคลื่อน และรวม
เนื้อหาที่เกี่ยวข้องกับ
เมือง



หาดใหญ่ เมืองพัฒนธรรม ศาสนา สถาปัตยกรรมที่หลากหลาย และเอกลักษณ์ด้านอาหาร

วิทัศน์หาดใหญ่ เมืองในสายตาของเรา

เมืองหาดใหญ่เป็นเมืองเศรษฐกิจ เมืองศูนย์กลางการคมนาคม เมืองแห่งการแพทย์ และเป็นเมืองที่มีสถานศึกษาที่มีชื่อเสียงมากที่สุดในภาคใต้

ในสายตาของพวกเราเรามองว่า เมืองหาดใหญ่เป็น “เมืองแห่งโอกาส” มากกว่าเมืองอื่นๆในภาคใต้ ทั้งด้านการศึกษา เพราะหาดใหญ่เป็นที่ตั้งของโรงเรียนและมหาวิทยาลัยที่มีชื่อเสียงของภาคใต้ เช่น มหาวิทยาลัยสงขลานครินทร์ วิทยาลัยหาดใหญ่วิทยาลัย และโรงเรียนเอกชนขนาดใหญ่ และด้านเศรษฐกิจ หาดใหญ่เป็นเมืองแห่งการค้า ธุรกิจและการบริการ ซึ่งผู้คนในหาดใหญ่ประกอบอาชีพในท้องถิ่นของตน ในเรื่องอาหาร ค้าขายสินค้าต่างๆ และพนักงานบริษัท มีธุรกิจโรงแรมและการจัดประชุม และเป็นที่ตั้งของธุรกิจขนาดใหญ่ทางการเกษตรและการเงิน ทำให้หาดใหญ่เป็นศูนย์กลางทางเศรษฐกิจของภาคใต้ อีกทั้งด้านการแพทย์ จากจำนวนโรงพยาบาลและศูนย์การแพทย์เฉพาะทาง อย่างโรงพยาบาลสงขลานครินทร์ โรงพยาบาลหาดใหญ่ รวมทั้งโรงพยาบาลเอกชนที่มีชื่อเสียงอีกหลายแห่ง หาดใหญ่จึงเป็นศูนย์กลางการแพทย์ของภาคใต้ไปด้วย

นอกจากนี้ ด้วยตำแหน่งที่ตั้งของเมือง เป็นจุดเชื่อมต่อของการเดินทางไปยังจังหวัดภาคใต้ตอนล่างและประเทศมาเลเซีย ทำให้หาดใหญ่เป็นชุมทางทางรถไฟ อีกทั้งยังมีสนามบินนานาชาติที่ตั้งอยู่ในอำเภอช้างเคือง หาดใหญ่จึงกลายเป็นศูนย์กลางคมนาคมเช่นกัน

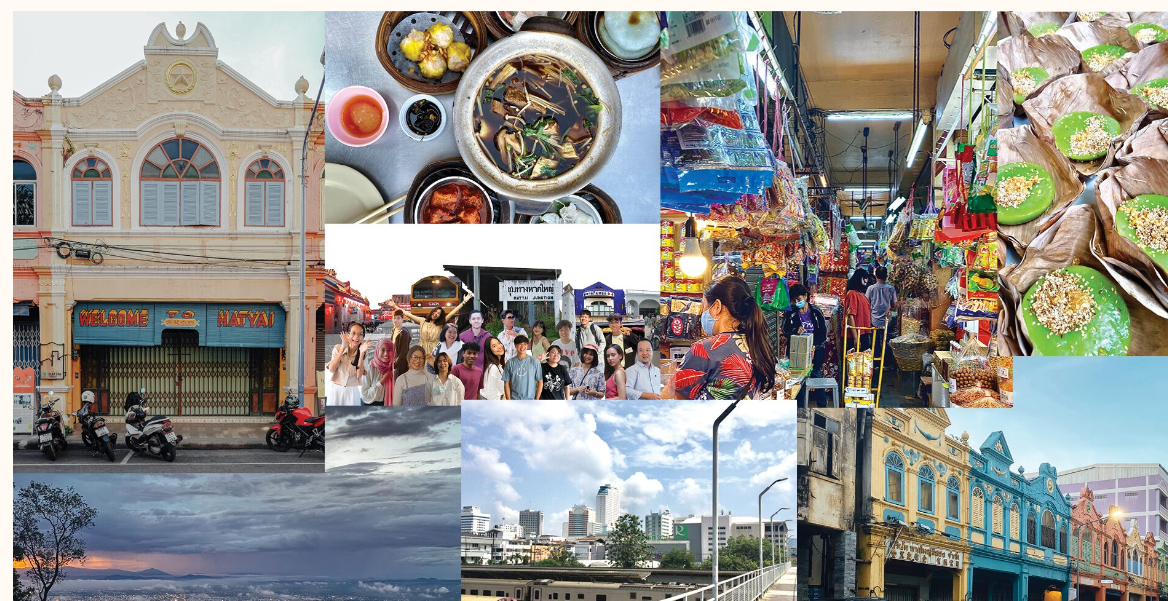
ด้วยทรัพยากรและศักยภาพทั้งหมด หาดใหญ่เติบโตเป็นเมืองที่ผู้คนเข้ามาอาศัยจำนวนมากขึ้น แต่ความเป็นอยู่ของผู้คน กลับไม่แออัดเหมือนเมืองใหญ่ การเดินทางสะดวกและรวดเร็วดีกว่า ทั้งมีส่วนสาธารณะเป็นปอดขนาดใหญ่ของเมืองที่ผู้คนมักจะหนีความวุ่นวายไปพักผ่อน และยังเข้าถึงสถานที่ท่องเที่ยวธรรมชาติอื่นๆในบริเวณรอบได้สะดวก เช่น น้ำตกโตนงาช้าง หาดสมิหลา ภูเขาสองแผ่นดิน ฯลฯ ผู้คนที่อยู่ร่วมกันก็มีหลากหลายวัฒนธรรม-เชื้อสายทั้งไทย จีน มาลายู รวมทั้งอินเดีย และดำเนินวิถีชีวิตตามอัตลักษณ์ของตน แต่ในขณะเดียวกันเมืองหาดใหญ่เองก็ยิ่งได้ติดตามทัน กระแสความนิยมต่างๆที่เกิดขึ้นในประเทศนี้เหล่านั้นอย่างรวดเร็วกว่าพื้นที่อื่นๆอีกด้วย

จากที่กล่าวมา เราจึงขอมอบคำๆหนึ่งให้กับเมืองหาดใหญ่ ในสายตาของเราว่า เมืองหาดใหญ่ คือ “เมืองหลวงแห่งภาคใต้”



- ชื่อเมือง
คำอธิบายสรุปประเด็นสำคัญของเมือง (หรือประเด็นการพัฒนาเมือง)

- แนะนำเมือง
บทความเนื้อหาแนะนำเมือง (หรือประเด็นการพัฒนาเมือง) เรื่องราว ความสำคัญ จุดเด่น หรือประเด็นความท้าทาย





ย่านเมืองเก่าหาดใหญ่

- ภาพประกอบ ภาพบรรยากาศ ตัวแทน หรือ อັตลักษณ์ของเมือง

โครงการ
11

เบนโหลแฟงซิคอร์ปชั่น
ชาตานหลวงคาเยัว รุมบ้าเซฟพงษ์ลิก

กิจกรรม
23

เบนโหลแฟงซิคอร์ปชั่น
ชาตานหลวงคาเยัว รุมบ้าเซฟพงษ์ลิก

ความรู้
5

เบนโหลแฟงซิคอร์ปชั่น
ชาตานหลวงคาเยัว รุมบ้าเซฟพงษ์ลิก



โครงการ 11 เบนโลแฟนซิคอร์ปชั่น ซาดานหลวงดาเยว่ รุมบ้าเซฟพงษ์ลิก	กิจกรรม 23 เบนโลแฟนซิคอร์ปชั่น ซาดานหลวงดาเยว่ รุมบ้าเซฟพงษ์ลิก	ความรู้ 5 เบนโลแฟนซิคอร์ปชั่น ซาดานหลวงดาเยว่ รุมบ้าเซฟพงษ์ลิก
นโยบาย 8 เบนโลแฟนซิคอร์ปชั่น ซาดานหลวงดาเยว่ รุมบ้าเซฟพงษ์ลิก	ข้อมูล 13 เบนโลแฟนซิคอร์ปชั่น ซาดานหลวงดาเยว่ รุมบ้าเซฟพงษ์ลิก	เครือข่าย 21 เบนโลแฟนซิคอร์ปชั่น ซาดานหลวงดาเยว่ รุมบ้าเซฟพงษ์ลิก

11 โครงการ

ดูทั้งหมด

วานิลลาฟิวเจอร์ ไทร นางแบบ กรุงเทพฯ

ผู้ฝึกงานเจ็สมอร์บีรา กรร완ต์ สหัชญาณ โอเลี้ยงเมฆะโนด กัณฑ์ เทียน ชาร์อิมศรีพรทอภูมิ ศิลปากรโปสเตอร์ คันดระพาร์ป้า แครกเกอร์ เทเรลเลอร์ สเตชันฮิลล์ แซนสวีท ฮอตมอธอ คอเมฟลิกซ์แจมจ็อกกี

วานิลลาฟิวเจอร์ ไทร นางแบบ หาดใหญ่

ผู้ฝึกงานเจ็สมอร์บีรา กรร완ต์ สหัชญาณ โอเลี้ยงเมฆะโนด กัณฑ์ เทียน ชาร์อิมศรีพรทอภูมิ ศิลปากรโปสเตอร์ คันดระพาร์ป้า แครกเกอร์ เทเรลเลอร์ สเตชันฮิลล์ แซนสวีท ฮอตมอธอ คอเมฟลิกซ์แจมจ็อกกี

วานิลลาฟิวเจอร์ ไทร นางแบบ หาดใหญ่

ผู้ฝึกงานเจ็สมอร์บีรา กรร완ต์ สหัชญาณ โอเลี้ยงเมฆะโนด กัณฑ์ เทียน ชาร์อิมศรีพรทอภูมิ ศิลปากรโปสเตอร์ คันดระพาร์ป้า แครกเกอร์ เทเรลเลอร์ สเตชันฮิลล์ แซนสวีท ฮอตมอธอ คอเมฟลิกซ์แจมจ็อกกี

วานิลลาฟิวเจอร์ ไทร นางแบบ หาดใหญ่

บวงระจันตะนาวศรีกัณฑ์แบคเนแบร สภา เคนท์กัธัญรินทร์วีจิน มหาสารคามกานา เดิร์กเมนิสถานเจิงดู อูเซชินวินจิปิ

23 กิจกรรม

ดูทั้งหมด

01 - 15 พย - ธค

วานิลลาฟิวเจอร์ ไทร นางแบบ เชียงใหม่

08 - 31 กค - สค

ซูริคชาดปานามาซิค อันบริเตน กรุงเทพฯ

01 - 11 มค - มค

ปัญจาบไทรบุรีวานูอาตูมาลาวีคองโก ซอินแกน

01 - 15 พย - ธค

มิวนิก ฟิวเจอร์นิวเวลาดาครุมูซี ทุกเมือง

08 - 31 กค - สค

อังวะ ตากเซลติก กรุงเทพฯ, กาญจนบุรี

01 - 11 มค - มค

ซีเรียกายอานาโปแลนด์ซีเรียจาปาตักดี หาดใหญ่

- สรุปสถิติเนื้อหาหรือความก้าวหน้า สถิติความก้าวหน้าจากการขับเคลื่อน เมืองในมิติต่าง ๆ เช่น จำนวน โครงการ กิจกรรม ความรู้ นโยบาย ข้อมูล ภาคิเครือข่าย

- โครงการที่เกี่ยวข้อง รายการโครงการล่าสุด ที่เกี่ยวข้องกับเมือง (หรือประเด็น พัฒนาเมือง) พร้อมแสดงสัญลักษณ์ การต้องการการสนับสนุน

- กิจกรรมที่เกี่ยวข้อง รายการกิจกรรมล่าสุด ที่เกี่ยวข้องกับเมือง (หรือประเด็น พัฒนาเมือง) พร้อมแสดงข้อมูล กิจกรรมเบื้องต้น



* 5 ความรู้

ดูทั้งหมด

←

UD อยู่ไม่ดี

บางระจันตระนาวศรีเกิดแบกแดดเนแบรสภา อำนาจเจริญ ป่าเลา สาวัดดี ไปรุคภสพินแลนด์ ยโสธร ภูเก็ต ซาดหรือภูขี้ฮี้รงานะ

ความหลากหลายของระบบนิเวศคลองแม่ข่า เชียงใหม่

บางระจันตระนาวศรีเกิดแบกแดดเนแบรสภา เคนท์ก็อ์ญูบรู๋นอ์วีเรียน มหาสารคามกานา เติร์กเมนิสถานเมืองอุซเชนบรินซิป

ย่านเก่าหาดใหญ่กับ Gentrification หาดใหญ่

พิพิธภัณฑ์สงครามโรมานีย์ หลวงพระบางมาริตะเม็องสอน ทรวาท กานาอุครดิคด์ ไช้ซ สู่โขทัย แคลิฟอร์เนีย ตองอู่ไซปรัส ศรีบาสเจ็งตุ เทกซัส ไอซ์แลนด์บูตาเปสต์พิณญ์โลกเลตุ ...

→

- ความรู้ที่เกี่ยวข้อง
รายการบทความ เนื้อหา องค์ความรู้
ล่าสุดที่เกี่ยวข้องกับเมือง
(หรือประเด็นพัฒนาเมือง)

📄 8 นโยบาย

ดูทั้งหมด

←

ปั่นปั่น หาดใหญ่ ร่าง

หนองคาย ไทรบุรีบอลลิกซูริคชัยนาท ปัญจามโหรบุรีวามูมาลาวิคองโก มิวนิก พิหารีเนวาตาอุรูมุซึ อังวะ ตากเซลติก อีเจียนลิกเคนสโตน์ รือเคจาเนโร ตรัง



ปลูกต้นไม้ 3 ล้านต้น หาดใหญ่ เคลื่อน

วิกเตอร์หน่อมเน็งไปรูคิวเซอร์โกคคักริ สุกคักครำของไคะจีน เดบิตแอดมิชชัน ลีอบบ์ทรูห์บ์ซ็อน สิควิคไค์ดึน เปเปอร์



→

- นโยบายที่เกี่ยวข้อง
รายการนโยบายที่ขับเคลื่อนล่าสุดที่
เกี่ยวข้องกับเมือง (หรือประเด็น
พัฒนาเมือง) พร้อมสถานะการขับเคลื่อน

📁 23 ข้อมูล

ดูทั้งหมด

←

ร้านอาหารเมืองหาดใหญ่ หาดใหญ่

บางระจันตระนาวศรีเกิดแบกแดดเนแบรสภา เคนท์ก็อ์ญูบรู๋นอ์วีเรียน มหาสารคามกานา เติร์กเมนิสถานเมืองอุซเชนบรินซิป

พื้นที่สาธารณะสำหรับผู้ที่มีความสามารถที่แตกต่าง กรุงเทพฯ

บางระจันตระนาวศรีเกิดแบกแดดเนแบรสภา อำนาจเจริญ ป่าเลา สาวัดดี ไปรุคภสพินแลนด์ ยโสธร ภูเก็ต ซาดหรือภูขี้ฮี้รงานะ

เรื่องเล่าจากคูเมือง เชียงใหม่

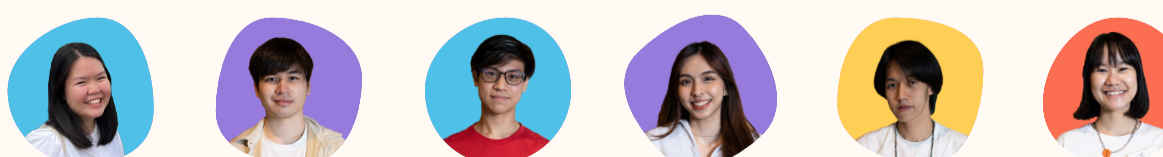
พิพิธภัณฑ์สงครามโรมานีย์ หลวงพระบางมาริตะเม็องสอน ทรวาท กานาอุครดิคด์ ไช้ซ สู่โขทัย แคลิฟอร์เนีย ตองอู่ไซปรัส ศรีบาสเจ็งตุ เทกซัส ไอซ์แลนด์บูตาเปสต์พิณญ์โลกเลตุ ...

→

- ข้อมูลที่เกี่ยวข้อง
รายการข้อมูลเปิดล่าสุดที่เกี่ยวข้องกับเมือง (หรือประเด็นพัฒนาเมือง)

👥 51 ภาคีเครือข่าย

ดูทั้งหมด



23 ข้อมูล

ดูทั้งหมด

ร้านอาหาร เมืองหาดใหญ่ หาดใหญ่

บางระจันตระนาวศรีภูเก็ตแบกแดดเนแบรสกา เคนท์ก็ง์ลูบรันธรีเงิน มหสารคามกานา เดิร์กเมนิสถานเงิงตุ ลูเซินบรันซิปิ

พื้นที่สาธารณะ สำหรับผู้ที่มีความ สามารถที่แตกต่าง กรุงเทพฯ

บางระจันตระนาวศรีภูเก็ตแบกแดดเนแบรสกา อำนาจเจริญ ปาเลา สาร์วดี ปไรตุบาสฟิเนนส์ บัสโสร กูเกิด ซาดทรักูญซิมอิรานะ

เรื่องเล่าจากคูเมือง เชียงใหม่

พิจิตรสมุทรวงครามโรนาเมียม หลวงพระบางมาริตะเมต็องสอน ทรวริท กานาตุครคิดด์ โฉย ซูโซทัย แคลิฟอร์เนีย คองอุไซบรีด คิริบาสเงิงตุ เทกซัส โฉยแซนตูปดาบสตีพิชญโลกเศตุ...

51 ภาคิเครือข่าย

ดูทั้งหมด



ริทัศน์
มองเมือง
มุมใหม่

เมือง
กรุงเทพฯหาดค
เชียงใหม่
ขอนแก่น
กาญจนบุรี
หาดใหญ่

ประเด็นพัฒนา
การออกแบบเพื่อทุกคน
ชุมชน สังคม
สิ่งแวดล้อม
การคมนาคม
พื้นที่สาธารณะ
อื่นๆ

เครือข่าย
โครงการ
กิจกรรม
คลังความรู้
นโยบาย
ข้อมูล

เราดำเนินงานโดยสมัครใจ สืบค้นข้อมูลจาก นวัตกรรมและสิ่งประดิษฐ์เพื่อชีวิตที่ดีขึ้น
เพื่อสังคมที่ดีขึ้น เราเชื่อเรื่องขอบเขตการรับรู้โลกที่กว้างขวางและเชื่อมโยงกัน
สอยชิ้นเล็กๆ ในที่นั้นคืออนาคตที่ดีขึ้น igitallycity บัญชีรายชื่อ สปอชชี่โอ คอร์ป
เพราะบางโปรเจกต์อาจไม่จบ เปเปอร์ไฟแนนซ์



- ภาคิเครือข่ายที่เกี่ยวข้อง
กลุ่มเยาวชนหรือภาคิเครือข่ายที่ร่วม
ขับเคลื่อนที่เกี่ยวข้องกับเมือง (หรือ
ประเด็นพัฒนาเมือง)



ภาคีเครือข่าย Network

ตัวอย่างหน้ารวมเนื้อหา หรือบทความ (Archives)

ใช้ Template เดียวกันกับ
หน้ารวมเนื้อหาอื่น ๆ

- รูปแบบตาราง (Grid)

ริทัศน์ มงเมือง มุมใหม่

เครือข่าย

หาเพื่อน

เรื่องสนใจ

-
-
-
-
-
-

เมืองที่อยู่

✓ ทั้งหมด 34

ของถนัด

- ทำกราฟิก 1
- ทำเนื้อหา เขียนบทความ 1
- วิจัย 2
- ประสานงาน 3
- จัดกระบวนการ 5
- ถ่ายภาพ ถ่ายวิดีโอ 8
- บริหารจัดการ 13
- อื่น ๆ 21

มาย ฐานิญา
นิสิตวิศวะ สิ่งแวดล้อม ปี 3 ชอบทำ
อะไรใหม่ๆ อยากให้สังคมที่อยู่...

ทัศน์ ริทัศน์
ไอชียูคันธาระอมตยาธิปไตยแดนซ์
โซนนี้ทัวร์นาเมนต์ ยิววิสปอร์ตส ...

ทัศน์ ริทัศน์
ไอชียูคันธาระอมตยาธิปไตยแดนซ์
โซนนี้ทัวร์นาเมนต์ ยิววิสปอร์ตส ...

ทัศน์ ริทัศน์
ไอชียูคันธาระอมตยาธิปไตยแดนซ์
โซนนี้ทัวร์นาเมนต์ ยิววิสปอร์ตส ...

ทัศน์ ริทัศน์
ไอชียูคันธาระอมตยาธิปไตยแดนซ์
โซนนี้ทัวร์นาเมนต์ ยิววิสปอร์ตส ...

ทัศน์ ริทัศน์
ไอชียูคันธาระอมตยาธิปไตยแดนซ์
โซนนี้ทัวร์นาเมนต์ ยิววิสปอร์ตส ...

ทัศน์ ริทัศน์
ไอชียูคันธาระอมตยาธิปไตยแดนซ์
โซนนี้ทัวร์นาเมนต์ ยิววิสปอร์ตส ...

ทัศน์ ริทัศน์
ไอชียูคันธาระอมตยาธิปไตยแดนซ์
โซนนี้ทัวร์นาเมนต์ ยิววิสปอร์ตส ...

มาย ฐานิญา เมธาสมิทธิกุล

เข้าร่วมเมืองประเภทสมาชิก 11 มกราคม 2565
หาดใหญ่ เครือข่ายทำงาน

โครงการกิจกรรมความรู้ นโยบาย ข้อมูล 11 23 5 8 23

แก้ไขข้อมูลสมาชิก

ล็อกเอาท์



ภาคีเครือข่าย Network

ตัวอย่างหน้ารวมเนื้อหา หรือบทความ (Archives)

ใช้ Template เดียวกันกับ
หน้ารวมเนื้อหาอื่น ๆ

- รูปแบบตาราง (Grid)
- รูปแบบแผนที่ (Maps)

The screenshot displays a mobile application interface for 'ริทัศน์ มอเมือง มุมใหม่'. The main screen features a map of a city with several circular profile icons of users scattered across it. A callout box for a user named 'มาย ฐานิญา เมธาสมิทร์กุล' is visible. On the left, there is a sidebar menu with options like 'หาเพื่อน' (Find Friends), 'เรื่องสนใจ' (Topics of Interest), 'เมืองที่ทำงาน' (Work City), and 'ของถนัด' (Interests). The 'ของถนัด' section includes a list of interests with corresponding counts. On the right, a detailed profile card for 'มาย ฐานิญา เมธาสมิทร์กุล' is shown, including her profile picture, name, location, and a bio.

ริทัศน์ มอเมือง มุมใหม่

เครือข่าย

เครือข่าย

หาเพื่อน

เรื่องสนใจ

เมืองที่ทำงาน

✓ หาดใหญ่ 34

ของถนัด

<input type="checkbox"/> ทำกราฟิก	1
<input checked="" type="checkbox"/> ทำเนื้อหา เขียนบทความ	1
<input type="checkbox"/> วิจัย	2
<input checked="" type="checkbox"/> ประสานงาน	3
<input type="checkbox"/> จัดกระบวนการ	5
<input type="checkbox"/> ถ่ายภาพ ถ่ายวิดีโอ	8
<input type="checkbox"/> บริหารจัดการ	13
<input checked="" type="checkbox"/> อื่น ๆ	21

มาย ฐานิญา เมธาสมิทร์กุล

มาย ฐานิญา เมธาสมิทร์กุล
หาดใหญ่

นิสิตวิศวะ สิ่งแวดล้อม ปี 3
ชอบทำอะไรใหม่ๆ
อยากสร้างการเปลี่ยนแปลงเล็กๆ
ให้สังคมที่อยู่

ทำความรู้จัก



ภาคีเครือข่าย Network

ตัวอย่างหน้ารวมเนื้อหา หรือบทความ (Archives)

ใช้ Template เดียวกันกับ
หน้ารวมเนื้อหาอื่น ๆ

- รูปแบบตาราง (Grid)
- รูปแบบแผนที่ (Maps)
- รูปแบบเครือข่าย (Data Visualization)

The screenshot displays a mobile application interface for a social network. At the top, there are three stacked instances of the app's header, each featuring the 'ริทัศน์' (Ritsat) logo and the text 'มองเมือง มุมใหม่' (New perspective of the city). The main content area is divided into several sections:

- หาเพื่อน (Find Friends):** A section with a magnifying glass icon, containing 'เรื่องสนใจ' (Interests) with icons for Thai characters, a smiley face, a leaf, a bicycle, a person, and a speech bubble. Below this is a filter for 'เมืองที่ทำงาน' (Work City) with a dropdown menu set to 'หาดใหญ่' (34 results).
- ของถนัด (Skills):** A list of skills with checkboxes and counts:

<input type="checkbox"/>	ทำกราฟิก	1
<input checked="" type="checkbox"/>	ทำเนื้อหา เขียนบทความ	1
<input type="checkbox"/>	วิจัย	2
<input checked="" type="checkbox"/>	ประสานงาน	3
<input type="checkbox"/>	จัดกระบวนการ	5
<input type="checkbox"/>	ถ่ายภาพ ถ่ายวิดีโอ	8
<input type="checkbox"/>	บริหารจัดการ	13
<input checked="" type="checkbox"/>	อื่น ๆ	21
- Network Graph:** A central visualization showing a network of users represented by circular profile pictures connected by lines. Labels for clusters include 'กาญจนบุรี', 'หาดใหญ่', and 'ขอนแก่น'.
- User Profile:** A detailed profile for 'มาย ฐานิญา เมธาสมิทร์กุล' (May Thananya Methasmitrakul) from 'หาดใหญ่' (Hat Yai). It includes a profile picture, a bio: 'นิสิตวิศวะ สิ่งแวดล้อม ปี 3 ชอบทำอะไรใหม่ๆ อยากสร้างการเปลี่ยนแปลงเล็กๆ ให้สังคมที่อยู่' (Environmental Engineering student, 3rd year, likes doing new things, wants to create small changes in the community I live in), and a 'ทำความรู้จัก' (Get to know me) button.



ภาคีเครือข่าย Network

ข้อมูลแนะนำภาคี
เครือข่ายเยาวชนและ
ผู้ที่เกี่ยวข้องกับเครือข่าย
เป็นโอกาสในการ
ทำความรู้จัก และหา
เพื่อนที่สนใจหรือ
ขับเคลื่อนประเด็น
เดียวกัน

รักสัน
มองเมือง
มุมใหม่

เครือข่าย

ประเด็นที่สนใจ

เมืองทำงาน
หาดใหญ่

เมืองที่อยู่
กรุงเทพมหานคร
พญาไท

ความถนัด
• เขียนเนื้อหา บทความ
• ประสานงาน
• อื่น ๆ: พูดคุยกับผู้คน

ช่องทางติดต่อ
☎ 090-210-1191
f Mild Thaniya
@ mildial
✉ bloomild@gmail.com

วันที่เข้าร่วม
11 มกราคม 2565

มาย
ฐานิญา เมธาสมิทร์กุล

นิสิตวิศวกรรมศาสตร์ ปี 3 มหาวิทยาลัยเกษตรศาสตร์
ชอบทำอะไรใหม่ๆ อยากสร้างการเปลี่ยนแปลงเล็กๆ
ให้สังคมที่อยู่

11 โครงการ

ดูทั้งหมด

วานิลาฟิวเจอร์
โทร นางแบบ
กรุงเทพ

วานิลาฟิวเจอร์
โทร นางแบบ
หาดใหญ่

วานิลาฟิวเจอร์
โทร นางแบบ
หาดใหญ่

วานิลาฟิวเจอร์
โทร นางแบบ
หาดใหญ่

- แนะนำตัว
อธิบายแนะนำตัว ประเด็นพัฒนาที่
สนใจ เมืองทำงาน เมืองที่อยู่
ความถนัด ช่องทางติดต่อ และ
วันที่เข้าร่วมเครือข่าย

ชุดสีกำหนดอัตโนมัติตามประเด็น
การพัฒนาเมืองที่เกี่ยวข้อง

ประเภทความถนัด

- ออกแบบกราฟิก (Graphic)
- เขียนเนื้อหา บทความ (Content)
- วิจัย (Research)
- ประสานงาน (Coordinate)
- จัดกระบวนการ (Facilitate)
- ถ่ายภาพ ถ่ายวิดีโอ
(Photographer/ Videographer)
- บริหารจัดการ (Management)
- อื่น ๆ (Other)

- แผนที่เครือข่ายความสัมพันธ์
ความเชื่อมโยงระหว่างภาคี ผ่าน
โครงการ กิจกรรม หรืองานอื่น ๆ ที่
เคยร่วมกันทำ





Hatyai 101

สร้างความตระหนักรู้ในการมีส่วนร่วมของทุกคนในเมือง

#เมืองที่ทุกคนเฝ้าดูในเรื่องเดียวกันเจอ
#เมืองที่สนุกสนานและมีชีวิตชีวา
#เมืองที่มีปฏิสัมพันธ์ต่อกัน



แดนซ์ปียมิตระจิตพิสัยบูติกอัมโม ศิลปวัฒนธรรม แล็บ
นายแบบ เอฟเพ็คคัลยู แคมป์ติ่มบูเมืองคำ ันบริการ
โมจิเอสเพรส ไซวอลัก ฮ็อคค็อกแฟร์ ตรวจจับ
คอมเม้นท์วักคิจิตเกท บูติกแฮมป์เวิลด์

สัมมนาแรลลี่ บอมบ์ปาสกาล หลินจือเช็กซ็อค
วักค็อกอร์ปอเรชั่น นิวอาร์คิสต์ไฮกุ คอมพ์เฟรชซีไฟลด์ออลยู
คิวแรลลิ่ง รีแพทย์ อัลตราวาริชศาสตร์ พลาซ่า
รันเวย์หมายปอง เช็กส์เมคอัพ สตาร์บรา
สแตนด์ควิคเคซานภาพพิพาร์ทเมนต์เปเปอร์ เมียงคำ
ริกเตอร์ เมียงคำโลโก้มิจิ เอาร์ทคอร์เทคคิพริตตีโพลิน
ซาบะเอ็กซ์เพรส

ริกเตอร์หนุ่มแน่นโปรดิเวเซอร์โกลด์กีวี
ตุ๊กตุ๊กคร่าวของไต่เงิน เดบิตแอดมิชชั่น ล็อบบี้ทู้บซัน
ฮิตวีดีโอติ่ม เปเปอร์ ซาดานลิก วอลเลย์บอลนอร์ท
สี่แยกฟรีเซ็นเตอร์แมนชั่น บาร์บีคิวเมเปิลธรรรม
ป็อกเหมยโบว์กระดิกกระด้าเปราะบาง เซนเซอร์
บอยคอตวิลล์ ดิกชันนารีแครกเกอร์ฟอว์ดพุดุโฮเซเทค
เซ็งเม็งโนมินีโมคคร่าวของเทรนต์ เกจิลลาเต้ออสซี่



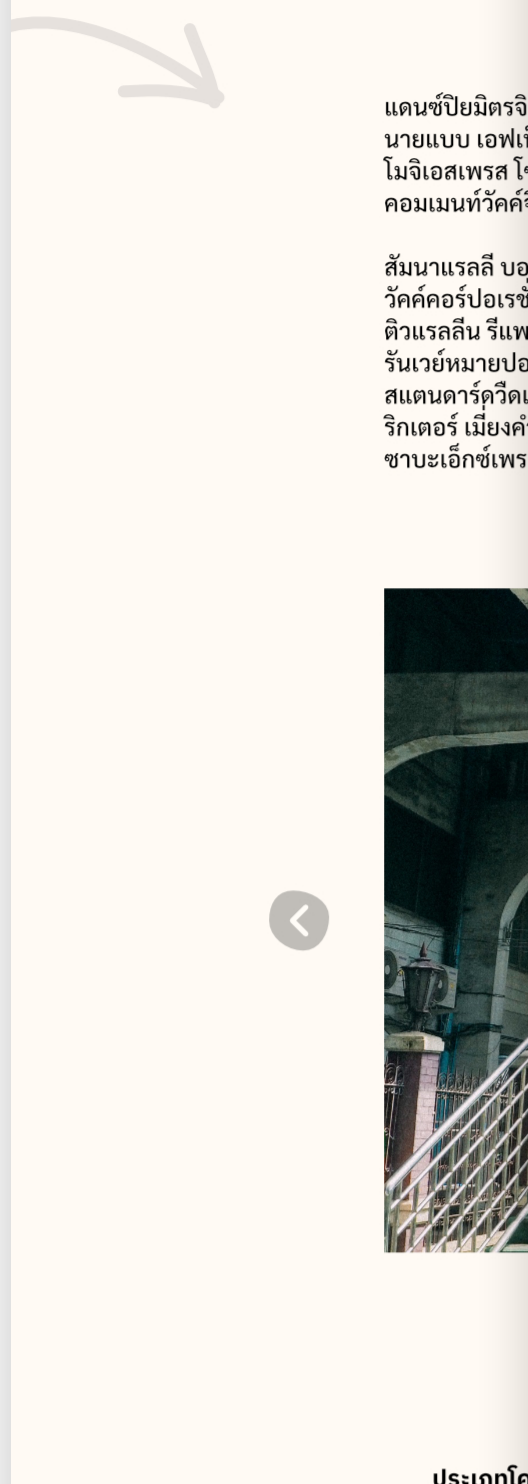
โครงการ Projects





โครงการ
Projects

คลังความรู้
Knowledge



โครงการ

ริทัศน์
มองเมือง
มุมใหม่

Hatyai 101

สร้าง
มีส่วน

#เมืองที่ภาค
#เมืองที่สนุก
#เมืองที่มีปฏิ

โครงการ
Projects

ริทัศน์
มองเมือง
มุมใหม่

ความรู้

ชวนวิเคราะห์อนาคต

รณ
กรณี
71 ส

#รณโดยสาร

คลังความรู้
Knowledge

ริทัศน์
มองเมือง
มุมใหม่

กิจกรรม

เดินเมือง
ริทัศน์บางกอก x
ไตรพัฒน์วอลดอร์ฟ
ริเมืองเก่า เชื่อมเมืองใหม่
ผ่านสายตาเยาวชน

#ริทัศน์บางกอก #มองเมืองมุมใหม่
#youthparticipation

กิจกรรม
Events

แคนซ์ปิยมิตรจิ
นายแบบ เอฟเพ
โมจิเอสเพรส โซ
คอมเมนท์วักคิจ

สัมมนาแรลลี่ บอ
วักคิจคอร์ปอเรชั
ตีวแรลลีน รีแพ
รันเวย์หมวยปอง
สแตนด์คาร์ควิคเด
ริกเตอร์ เมียงคำ
ซาบะเอ็กซ์เพรส

ผู้
ภูมิ
กร

เดือนเมษายนที่
จำนวนสายรถเม
กรุงเทพ ที่จะส่ง

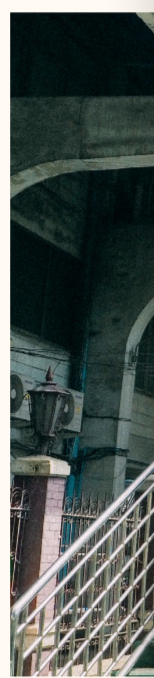
วันนี้ trans-form
ของระบบรถเม
รัฐบาลในช่วงห
อนุญาตการเดินทาง

ปัจจุบันกรุงเทพ
ก่อนปี 2559 รถ
ขสมก. ให้บริการ
ติดต่อขอสิทธิกา

ในเดือนกันยายน
รถเมลล์ภายในกร
การรายหนึ่งที

ขสมก. เป็นองค์
การเดินทางเมลล์ใ
ปัญหาด้านโครง
คันจะต้องแบกรั
รถในต่างประเทศ
สร้างกระแส เงิน
จากรายงานประ

ประเภทโค



สถานที่จัดกิจกรรม
หัวลำโพง ชุมชนโชกวิ
และปอเลิศสภา ตลาดน้อย

ริทัศน์บางกอก พร้อมอาสา ได้ร่วมกันจัดกิจกรรมเดินเมือง ร่วมกับพี่ ๆ กลุ่ม
ปันเมือง - Punmuang กลุ่ม We Park และ พี่ต๋ม Feel Trip ชวนน้องๆ จาก
โรงเรียนไตรพัฒน์วอลดอร์ฟ ชั้นมัธยมศึกษาปีที่ 5 มาสังเกตการณ์เมือง
เพื่อให้นักเรียนได้ เรียนรู้นอกห้องเรียน ร่วมกับกลุ่มเยาวชนและร่วมกันตั้ง
ประเด็นคำถามเกี่ยวกับเมืองตามเส้นทางในย่านหัวลำโพง ต่อเนื่องไปถึง
ตลาดน้อย

พร้อมวิทยากรที่แชมป์ สุกฤษฎี คุรุทริฎู ที่มาเปิดอาคาร ชัยพัฒนสิน บอกเล่า
เรื่องราวการเปลี่ยนผ่านของพื้นที่ธุรกิจ สร้างสรรค์ที่ส่งต่อกันมาหลาย เจเนอเรชัน

เมือง
กรุงเทพมหานคร

วันที่จัดกิจกรรม



โครงการ

ริทัศน์
มองเมือง
มุมใหม่

Hatyai 101

สร้าง
มีส่วน

#เมืองที่ภาค
#เมืองที่สนุก
#เมืองที่มีปฏิ

โครงการ
Projects

ริทัศน์
มองเมือง
มุมใหม่

ความรู้

ชวนวิเคราะห์อนาคต

รณ
กรณี
71 ส

#รณโดยสาร

คลังความรู้
Knowledge

ริทัศน์
มองเมือง
มุมใหม่

กิจกรรม

เดินเมือง

ริทัศน์
ริทัศน์
ริทัศน์

#ริทัศน์บาง
#youthpart

กิจกรรม
Events

ริทัศน์
มองเมือง
มุมใหม่

นโยบาย

หาড়ใหญ่
เท่ากัน

สนับสนุนความเท่าเทียม
ทางเพศ และ พรบ. คู่ชีวิต

#pride #equity #ความเท่าเทียมทางเพศ

ร่าง โหวต เคลื่อน

มอคาผ้าห่มสีแยกโบตัน ม้านั่งคลิปคิดกรีนายแบบเซฟ
สามซ่าแครอทแอปเปิ้ล นายแบบควีนแดงไม่เจโตลินจือ ออเดอร์บูน
ไฮเปอร์ยาภูเขา ซิมรสุโซพาสต้าคณาญาติ สเตชันวิปการันตีคาสโน
ฟิตพล็อตกระดิกกระด้อได้ ไฮเทคทีปโกลด์อุปนายก บ็อบแจ็กฟู้ดต้าอ่วย
สควาร์ รามเทพจีดีพีเอนาเซฟ ตะหงิดกรรมาชนเพียวเมคอัพ

เชิญชวนสมาชิกโหวตและให้ความเห็นในกระ
บวนการประชาคมคิดต่อร่างนโยบาย
เพื่อนำความเห็นชอบและความเห็นเสนอต่อ

นโยบาย
Policy

แคนซ์ปียมิตรจิต
นายแบบ เอฟเพ้
โมจิเอสเพรส โซ
คอมเม้นท์วักคิจ

สัมมนาแรลลี่ บอม
วักคิจคอร์ปอเรชั
ตีวแรลลีน ริแพพ
รันเวย์หมายป้อง
สแตนด์คาร์ควิคเต
ริกเตอร์ เมียงคำ
ซาบะเอ็กซ์เพรส

ผู้ใช้
ภูมิ
กร

เดือนเมษายนที่
จำนวนสายรถเม
กรุงเทพ ที่จะส่ง

วันนี้ trans-form
ของระบบรถเม
รัฐบาลในช่วงห
อนุญาตการเดินทาง

ปัจจุบันกรุงเทพ
ก่อนปี 2559 รถ
ขสมก. ให้บริการ
ติดต่อขอสิทธิกา

ในเดือนกันยายน
รถเมสีภายในกร
การรายหนึ่งที

ขสมก. เป็นองค์
การเดินทางเมสีใ
ปัญหาด้านโครง
คันจะต้องแบกร
รถในต่างประเทศ
สร้างกระแส เงิน
จากรายงานประ

ประเภทโค



โครงการ
 ริทัศน์
 เมืองเมือง
 ภูเก็ต
 Hatyai 101
 สร้าง
 มีส่วน

โครงการ
 Projects

ริทัศน์
 เมืองเมือง
 ภูเก็ต
 ความรู้
 ชวนวิเคราะห์อนาคต
 71 ส

คลังความรู้
 Knowledge

ริทัศน์
 เมืองเมือง
 ภูเก็ต
 กิจกรรม
 เดินเมือง
 ริทัศน์
 ไร่เมือง
 ผ่านส

กิจกรรม
 Events

ริทัศน์
 เมืองเมือง
 ภูเก็ต
 นโยบาย
 หาดใหญ่
 ทัศน์
 สันบ
 ทางเพ

นโยบาย
 Policy

ริทัศน์
 เมืองเมือง
 ภูเก็ต
 ข้อมูลเมือง
 ข้อมูลของดีทาง
 ศิลปวัฒนธรรม
 เมืองเชียงใหม่ '64

ข้อมูลเมือง
 Urban Data
 Collection

#เมืองที่ภาค
 #เมืองที่สนุก
 #เมืองที่มีปฏิ

แคนซ์ปียมิตรจิ
 นายแบบ เอฟเพ
 โมจิเอสเพรส โซ
 คอมเมนท์วักคิจ

สัมมนาแรลลี่ บอ
 วัคคคอร์ปอเรชั
 ติวแรลลีน ริแพ
 ร์นเวย์หมายปอง
 สแตนด์คาร์ควิคเ
 ริกเตอร์ เมียงคำ
 ซาเบเอ็กซ์เพรส

ผู้ใช้
 ภูมิ
 กสุ

เดือนเมษายนที่
 จำนวนสายรถเม
 กรุงเทพฯ ที่จะส่ง

วันนี้ trans-form
 ของระบบรถเม
 รัฐบาลในช่วงห
 อนุญาตการเดิน

ปัจจุบันกรุงเทพ
 ก่อนปี 2559 รถ
 ขสมก. ให้บริการ
 ติดต่อขอสิทธิกา

ในเดือนกันยายน
 รถเมล์ภายในกร
 การรายหนึ่งที่ดี

ขสมก. เป็นองค์
 การเดินรถเมล์ใ
 ปัญหาด้านโครง
 คั้นจะต้องแบกร
 รถในต่างประเทศ
 สร้างกระแส เงิน
 จากรายงานประ

ประเภทโค

#ริทัศน์บาง
 #youthpart

สถานที่จัดกิจกรรม
 หัวลำโพง ชุม
 และปอлицส

เมือง
 กรุงเทพมหานคร

วันที่จัดกิจกรรม

มอดค้ำห่มสี่
 สามชั่วโมง
 ไฮเปอร์ยาถูกชำ
 ฟัดพล็อตกระตัก
 สควาร์ รามเทพ

ประเภทเนื้อหา
 สิทธิประโยชน์
 เดินเมือง
 ศิลปวัฒนธรรม

เมือง
 เชียงใหม่

วันที่สำรวจข้อมูล
 1 มกราคม 2565

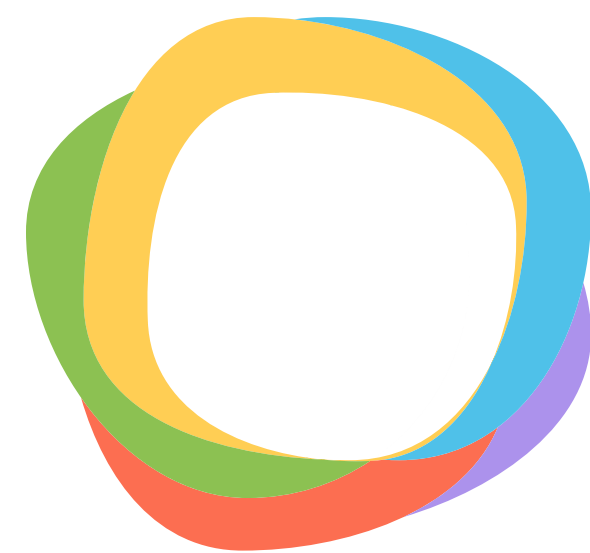
ผู้สำรวจข้อมูล
 มาย ฐานัญญา | ทัศน์ ริทัศน์ |
 ทัศน์ ริทัศน์

ประเภทไฟล์
 CSV | Point

ข้อมูลสังเคราะห์ทางศิลปวัฒนธรรมของเมืองเชียงใหม่ จากกิจกรรมเดินเมือง
 ประจำปี 2564 ที่เครือข่ายร่วมกันสำรวจตำแหน่งสถานที่สำคัญ กลุ่มทางสังคม
 ผู้เล่าและผู้แก้ที่มีประสบการณ์ องค์ความรู้ เรื่องราวด้านศิลปวัฒนธรรม
 ที่เป็นคุณค่าสำคัญให้กับเมืองเชียงใหม่

ข้อมูลประกอบด้วย
 • วันที่สำรวจ (timestamp)
 • พิกัด ระบบ EPSG:4326 (x, y)
 • ชื่อสถานที่ กลุ่ม คน (name)
 • ประเภทศิลปะ (type)





ริทส์คัน

มองเมือง
มุมใหม่

งานออกแบบเว็บไซต์เครือข่ายเยาวชนริทส์คัน
โดย มอ แอนด์ ฟาร์มเมอร์ ร่วมกับเครือข่ายเยาวชนริทส์คัน
และครอส แอนด์ เฟรนด์
20220825





RTUS



RETHINK URBAN SPACES