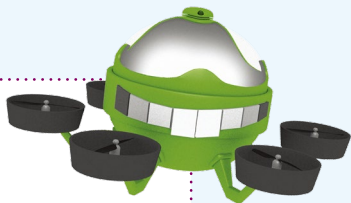


不能升级意味着什么？

本期课程没有通过，不能进行下一个级别的学习。
如果已经报名下一个级别的课程，将100%退费。
对儿童班来说，由于所开班级没有实现全级别覆盖，所以不能升级很可能意味着不能在歌德学院继续学习。



关于年龄界限和与青少班的衔接问题

如果孩子12岁前进入了儿童班，并且满12岁后没有在课堂融入上出现问题，可以一直读到A2课程结束。

若A2课程结束后还没有合适的青少年课程，则不得不停止儿童班的学习。

停课4个月后，再报名课程之前则需要先进行测试。

目前儿童班和青少班都处于发展阶段，所以无法提供和成人班相比拟的班次和级别。

但是我们会尽最大努力为孩子们提供后续课程。但是当学习确实无法继续时也请家长理解并接受。

请注意：停课4个月的学员不再是在读学员，不享受提前报名。

如何在报名前了解所报课程的具体上课日期，

以便安排行程？如何查看报名时间？

了解了上述所有信息，做好决定后，如何报名？在哪填写报名表？

官网：<https://www.goethe.de/ins/cn/zh/spr/kur/kue.html>



有基础的学员怎样插班？

直接填写报名表，尤其要详细填写报名表中关于学习历史描述和面试时间两个选项，以便能够更快地约到和老师进行的免费面试。

插班需要满足的两个条件：

1. 目标班级有空位
2. 经面试后确认学员水平与课程进度相匹配

特别提醒：

请您在报名前务必认真阅读官网上《常见问题》部分的内容：

<https://www.goethe.de/ins/cn/zh/spr/kur/faq.html>



歌德学院 儿童班



GOETHE
INSTITUT

北京德国文化中心·歌德学院(中国)

Sprache. Kultur. Deutschland.





几岁可以开始上儿童班呢？

要满8岁哦，按照出生日期和开课日期进行计算。
如果已满12周岁，那就只能考虑报名青少班。
小贴士：满8周岁是必须条件，少一天都无法录入报名系统哦。

每年什么时候有零基础课程开班啊？

一般情况下，每年夏天开一次零基础班，目前的状况是一年只开一次。

什么时候报名？

一般都是6月开始报名，课程在7月开始。

每个班里有多少个小朋友？

每班9-10人，目前没有一对一课程，也没有大班课。

用什么方式上课？在线还是现场？

在线上课，使用zoom平台。
目前只有在线课，没有开现场课的计划。

用什么教材？

Die Deutschprofis

我该怎么给孩子做德语学习规划？

儿童班在线直播课程(8-11周岁)学习规划*(两年)



儿童班由什么样的老师授课呢？

我院进行过两种尝试：1. 外籍教师全德语教学，2. 中国老师全德语教学。
综合教学成果和家长反馈，现在已经全面采用中国老师全德语教学的方式。
理由：

1. 同样是全德语教学、对孩子的语言环境没有影响
2. 更了解孩子的需求
3. 能更好地和家长沟通

如果缺课了能补吗？能录课吗？

不能补课，不能录课哦

小贴士：请家长在报名前查看上课日期，做好时间安排。

家长如何获知学习进度以及作业完成情况？

每次课后老师会在虚拟教室中上传上课所用的PPT
(包含教学目标、教学内容、家庭作业信息)

课程结束后有证书吗？

没有证书，只有报名参加等级证书考试并通过才能获得证书，但是可以获得课时证明，体现具体出勤课时数和课程结业分数：1-4。

1分-优秀、2分-良好、3分-及格、4分-不及格。

家长怎么和学院和老师进行沟通？

学习方面由任课老师负责，教务方面由报名处负责。主要通过电子邮件和电话沟通。

什么是不能升级？

老师根据小考分数、理解能力、表达能力、课堂表现、作业完成情况、与老师的互动、出勤率等为每个学员评分，1-3分是通过，4分是不能升级。

