



**SPRACHKURSE
ERWACHSENE
GOETHE-INSTITUT
PEKING**

**GOETHE
INSTITUT**

Goethe-Institut China

Sprache. Kultur. Deutschland.

Willkommen am Goethe-Institut Peking! Wir freuen uns, dass Sie mit uns Deutsch lernen möchten!

Der Unterricht am Goethe-Institut bedeutet nicht nur eine Sprache zu lernen, sondern auch eine Kultur kennenzulernen. In einem persönlichen Gespräch und mit einem Einstufungstest finden wir heraus, welche Vorkenntnisse Sie haben. Gemeinsam wählen wir einen geeigneten Kurs für Sie aus. In dieser Broschüre erfahren Sie mehr über den Deutschunterricht bei uns.

Die Zufriedenheit unserer Kunden ist eines der wichtigsten Ziele unserer Arbeit. Aus diesem Grunde führen wir ein weltweit einheitliches Qualitätsmanagementverfahren durch. Dieses stellt sicher, dass die Sprachkurse und Prüfungen an allen Instituten weltweit nach einheitlichen Standards durchgeführt werden.

UNSER UNTERRICHT

- berücksichtigt die neuesten Erkenntnisse der Lehr- und Lernforschung.
- ist abwechslungsreich und kommunikativ. Sprechen, Hören, Lesen und Schreiben wird in lebensnahen Situationen und mit authentischen Texten geübt.
- ist aktuell und interkulturell orientiert. Landeskundliche Themen, (Internet-)Projekte und Rechercheaufgaben geben vielfältige Möglichkeiten, sich mit deutschsprachiger Kultur auseinanderzusetzen.

**Die Unterrichtssprache ist von der ersten Stunde an Deutsch.
Unsere Lernplattform unterstützt Sie außerhalb des Unterrichts.**

UNSERE DEUTSCHPRÜFUNGEN

- Unsere Prüfungen sind international anerkannt und werden von vielen Arbeitgebern und Bildungseinrichtungen als Qualifikationsnachweis angesehen.
- Alle Prüfungen für erwachsene Lerner des Goethe-Instituts sind von der Association of Language Testers in Europe (ALTE) geprüft und mit dem Qualitätssiegel Q-Mark ausgezeichnet.

UNSER KURSSYSTEM

- basiert auf den sechs Niveaustufen des Gemeinsamen europäischen Referenzrahmen für Sprachen. Damit sind Sprachkenntnisse, die Sie in unseren Kursen erwerben, objektiv messbar und international vergleichbar.
- ist weltweit einheitlich und transparent. Nach Abschluss eines Kurses können Sie flexibel weiterlernen – vor Ort, in Deutschland oder online.

UNSERE LEHRERINNEN UND LEHRER

- sind speziell für den Unterricht Deutsch als Fremdsprache ausgebildet. Grundlage ist das Aus- und Fortbildungsprogramm DLL – Deutsch Lehren Lernen, das von Fachleuten des Goethe-Instituts zusammen mit Vertretern der Wissenschaft entwickelt wurde.
- verfügen über sehr gute deutsche Sprachkenntnisse oder sprechen Deutsch als Muttersprache.
- haben Erfahrungen in der Zusammenarbeit mit Menschen aus verschiedenen Ländern und Kulturkreisen.
- werden regelmäßig von uns fortgebildet und sind damit immer auf dem neuesten Stand in der Vermittlung von Deutsch als Fremdsprache.
- informieren Sie regelmäßig über Ihren Lernerfolg und beraten Sie, wie Sie am besten weiterlernen.

UNSERE PLUSPUNKTE

- Erleben Sie die ganze Vielfalt Deutschlands!
- Mit einem Deutschkurs am Goethe-Institut haben Sie Zugang zu unseren Bibliotheken.
- Sie können an zahlreichen Kulturveranstaltungen teilnehmen.
- Nutzen Sie unser kostenloses Übungs- und Kommunikationsangebot Deutsch für dich! In der Community für Deutschlernende haben Sie Zugriff auf umfangreiche, interaktive Lern- und Übungsmaterialien und können sich mit anderen Mitgliedern austauschen.





Präsenzkurs

Sie möchten vor Ort Deutsch lernen? Sie möchten direkten Kontakt mit der Lehrkraft und Ihren Mitsudent*innen haben? Dann besuchen Sie unsere Präsenzkurse.

- Ihre Lehrkraft betreut Sie in allen Phasen des Unterrichts, damit Sie effektiv Deutsch lernen können
- von der ersten Stunde an findet der Unterricht überwiegend in Deutsch statt.
- der Unterricht ist abwechslungsreich und kommunikativ.
- Sie können mit der Lehrkraft und Ihren Mitsudent:innen interagieren, Gruppen- und Partnerübungen machen und Ergebnisse präsentieren.
- moderne und technisch hervorragend ausgestattete Klassenräume (interaktives Whiteboard, PC, Dokumentenkamera)
- Ihre Kursbücher erhalten Sie am ersten Kurstag

Blended Learning Kurs

- Blended Learning verbindet die Vorteile eines Gruppenunterrichts mit selbstständigem Online-Lernen auf der Lernplattform. Durch diese Kombination lernen Sie besonders effizient.
- Für den Online-Unterricht treffen Sie sich zwei Mal in der Woche per Zoom, um die in der Selbstlernphase erworbenen Kenntnisse zu vertiefen und Gesprächssituationen zu trainieren.
- Im Eigenstudium lernen Sie allein und zu Ihrer Zeit mit abwechslungsreichen und alltagsnahen Aufgaben auf unserer Lernplattform.
- Ihre Lehrkraft unterstützt Sie in allen Phasen und gibt Ihnen Feedback.



Online-Live-Kurs

Sie können nicht zum Goethe-Institut kommen? Dann besuchen Sie unsere Onlinekurse mit Live-Sitzungen.

- Diese Kurse orientieren sich an den Zeiten und am Kursbuch unserer Präsenzkurse.
- Über das Kommunikationstool Zoom werden Sie direkt von Ihrer Lehrkraft in einem virtuellen Live-Unterricht betreut.
- Sie können mit der Lehrkraft und auch Ihren Mitsudenten interagieren, Gruppen- und Partnerübungen machen und Ergebnisse präsentieren.
- Ihre Lehrkraft unterstützt Sie beim Lernen.
- Dieses Format bietet alle Möglichkeiten, die auch ein Präsenzkurs am Goethe-Institut bieten kann.
- Das Kurs- und Übungsbuch wird Ihnen per Express zugeschickt.



Phonetikkurs

Was machen Sie im Phonetikkurs?

In diesem Kurs üben Sie die Aussprache, die Betonung von Wörtern und die Satzprosodie im Deutschen.

Wer kann an dem Kurs teilnehmen?

Teilnehmende, die sich schon für A1-, A1.1- und A1.2-Kurse angemeldet haben.



Konversationskurs

Sie möchten Ihre sprachliche Ausdrucksfähigkeit verbessern?

Dann nehmen Sie an unserem Konversationskurs teil.

- Mit anderen Teilnehmenden diskutieren Sie in Partner- oder Gruppenarbeit über relevante Ereignisse und Themen in Ihrem Alltag, Ihrem Beruf und in Deutschland.
- Gleichzeitig können Sie Ihr Sprech- und Hörverständnis vertiefen und sich allgemeine Kenntnisse der deutschen Alltagssprache aneignen.
- Eine erfahrene Lehrkraft unterstützt und hilft Ihnen bei Fragen und Problemen.



Grammatikkurs

Dieser Kurs ist für Kursteilnehmende geeignet, die die im Unterricht gelernte Grammatik anhand von verschiedenen Aufgaben und Übungen vertieft üben und festigen möchten. Ziel ist es, das Gelernte richtig anzuwenden.



Schreibwerkstatt

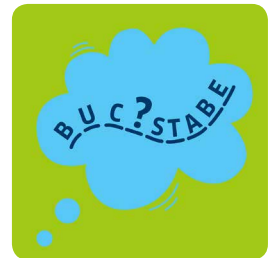
- In der Schreibwerkstatt lernen Sie, Texte zu unterschiedlichen Anlässen auf Deutsch zu verfassen und Schriftdeutsch in unterschiedlichen Registern zu verwenden.
- Ab Sprachniveau B2.2



Prüfungsvorbereitender Kurs

Sie möchten sich gezielt auf eine Goethe-Zertifikatsprüfung vorbereiten? Dann sind Sie hier richtig!

- In diesen Kursen bereiten wir Sie gezielt auf die international anerkannten Zertifikate des Goethe-Instituts vor.
- Sie üben die verschiedenen Teile der schriftlichen und der mündlichen Prüfung anhand von Übungen.
- Mit anderen Teilnehmenden simulieren Sie die mündliche Prüfung.
- Eine erfahrene Lehrkraft unterstützt Sie dabei.



Prüfungsformattraining

- In diesen Kursen lernen Sie die international anerkannten Zertifikate des Goethe-Instituts kennen.
- Wir informieren Sie über die verschiedenen Teile der schriftlichen und der mündlichen Prüfung.
- Und machen Sie mit spezifischen Prüfungstechniken vertraut.

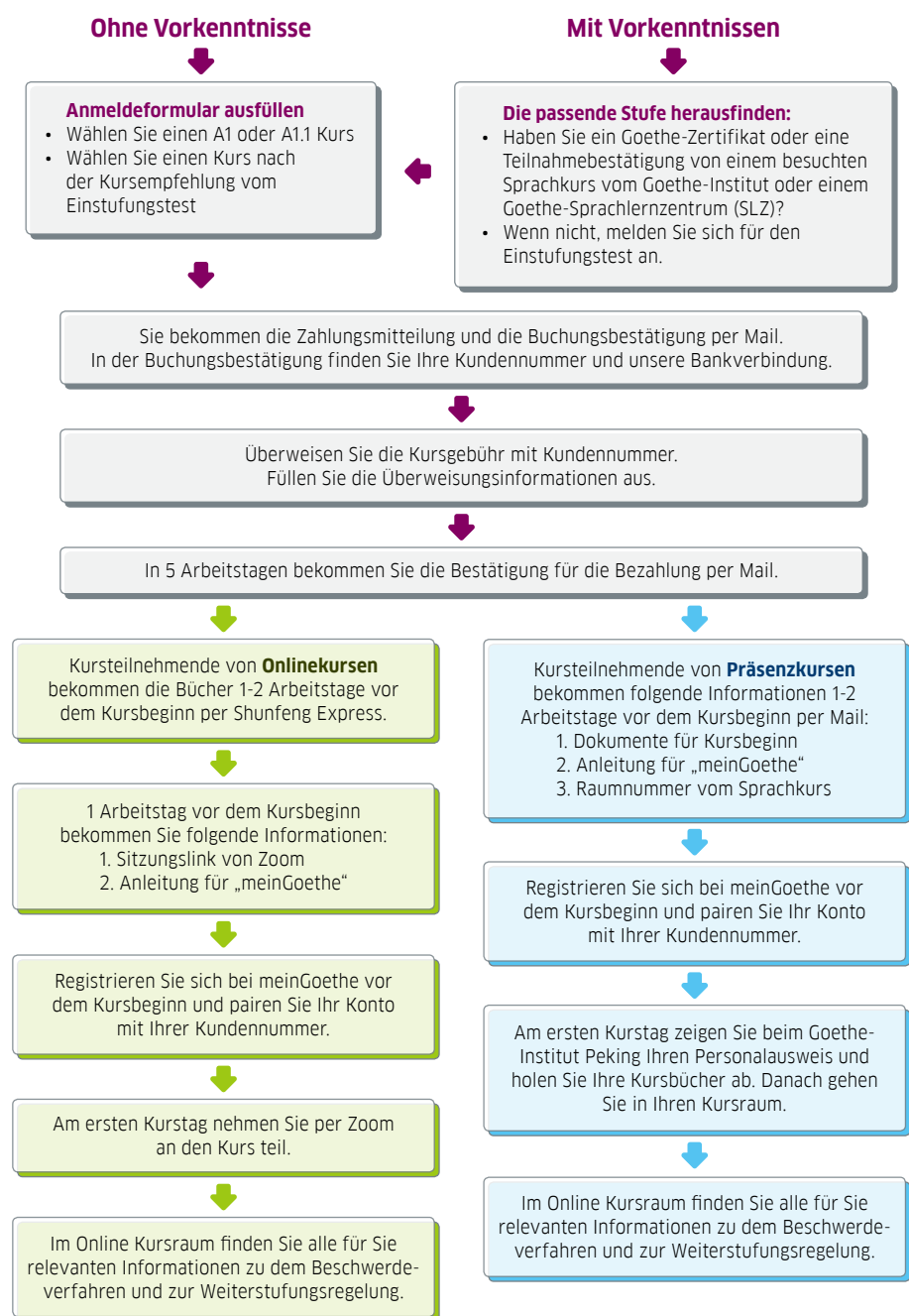


Kursangebot-Übersicht

Kurstyp	Unterrichtsformat	Unterrichtszeiten	UE-Verteilung	Gesamte UE
Superintensivkurs	im Präsenz oder online	Mo.-Fr., vormittags 08:30-13:00 oder nachmittags 13:00-17:30	5UE / Tag	180
Wochenendkurs	im Präsenz oder online	Sa.,So., vormittags 08:30-13:00 oder nachmittags 13:00-17:30	5UE / Tag	80
Schnellkurs	online	Mo.,Di.,Mi.18:30-21:00 und Sa.,So., 08:30-13:00	Mo.,Di.,Mi.:3UE / Abend Sa.,So.:5UE / Tag	149
Freizeitkurs	online	Di. 18:30-21:00 und Sa. 08:30-13:00	Di.: 3UE Sa.: 5UE	64
Abendkurs	online	Mo.,Di.,Mi.18:30-21:00	3UE / Abend	75
Blended Learning Kurs	online	Online Unterricht: So., 9:00-11:00, Do.18:30-20:30, Online Selbstlernen: 5UE pro Woche	So.: 2,5UE+Do.: 2,5UE Online Selbstlernen: 5UE 10UE / Woche	80
TestDaf Vorbereitungskurs	online	Mo.-Fr., vormittags 08:30-13:00 oder nachmittags 13:00-17:30	5UE / Tag	180
Vorbereitende Kurse für Goethe Zertifikate	online	Mo.-Fr., 09:30-12:30	4UE / Tag	144
Phonetik-Kurs Konversationskurs Grammatikkurs Schreibwerkstatt	online	ein Abend pro Woche 18:30-21:00	3UE / Abend	18
Superintensivkurs (Kursort: Institut Cervantes in Chaoyang)	im Präsenz	Mo.-Fr., vormittags 09:00-13:30	5UE / Tag	180

* Bitte lesen Sie vor der Anmeldung zuerst die „Geschäftsbedingungen/Teilnahmebedingungen von Präsenz- und Onlinekursen“ und die konkreten Kurstermine auf unserer Webseite.

Wie melde ich mich für einen Kurs an?



Einstufungstest

schriftlicher Test
Der Online Grammatiktest besteht aus 70 Fragen und einem Aufsatz. Sie haben für den schriftlichen Test 70 Minuten. Hilfsmittel sind nicht erlaubt.



mündlicher Test
Sie nehmen per Zoom an dem mündlichen Test teil. Die Kamera muss während des Gesprächs eingeschaltet sein.

Preis: 100RMB

Gültigkeit des Einstufungstests

Das Ergebnis vom Einstufungstest ist 4 Monate gültig. Wenn Sie sich innerhalb dieser 4 Monate für einen Sprachkurs anmelden, achten Sie bitte darauf, dass das Ergebnis vom Einstufungstest bis zum Kursbeginn des angemeldeten Sprachkurses noch gültig ist.



Wie lange dauert es, Deutsch zu lernen?

	A1		A2		B1		B2		C1		C2	
	B1.1	B1.2	B2.1	B2.2	C1.1	C1.2	C2.1	C2.2				
Superintensivkurs Online/Präsenz	8 Wochen	8 Wochen	8 Wochen	8 Wochen	8 Wochen	8 Wochen	8 Wochen	8 Wochen	8 Wochen	8 Wochen	8 Wochen	8 Wochen
	180 UE	180 UE	180 UE	180 UE	180 UE	180 UE	180 UE	180 UE	180 UE	180 UE	180 UE	180 UE
Schnellkurs Online	8 Wochen	8 Wochen	8 Wochen	8 Wochen	8 Wochen	8 Wochen	8 Wochen	8 Wochen	8 Wochen	8 Wochen	8 Wochen	8 Wochen
	149 UE	149 UE	149 UE	149 UE	149 UE	149 UE	149 UE	149 UE	149 UE	149 UE	149 UE	149 UE
	A1.1	A1.2	A2.1	A2.2	B1.1	B1.2	Auf dieser Stufe bieten wir keinen Wochenendkurs an.					
Wochenendkurs Online/Präsenz	8 Wochen	8 Wochen	8 Wochen	8 Wochen	16 Wochen	16 Wochen						
	80 UE	80 UE	80 UE	80 UE	160 UE	160 UE	Auf dieser Stufe bieten wir keinen Freizeitkurs an.					
Freizeitkurs Online	8 Wochen	8 Wochen	8 Wochen	8 Wochen	16 Wochen	16 Wochen						
	80 UE	80 UE	80 UE	80 UE	160 UE	160 UE	Auf dieser Stufe bieten wir keinen Abendkurs an.					
Abendkurs Online	8 Wochen	8 Wochen	8 Wochen	8 Wochen	16 Wochen	16 Wochen						
	80 UE	80 UE	80 UE	80 UE	160 UE	160 UE	Kann die Hauptinhalte komplexer Texte zu konkreten und abstrakten Themen verstehen; versteht im eigenen Spezialgebiet auch Fachdiskussionen.		Kann ein breites Spektrum anspruchsvoller, längerer Texte verstehen und auch implizite Bedeutungen erfassen.		Kann praktisch alles, was er/sie liest oder hört, mühelos verstehen.	
Gemeinsamer europäischer Referenzrahmen für Sprachen (GER)	Kann vertraute, alltägliche Ausdrücke und ganz einfache Sätze verstehen und verwenden, die auf die Befriedigung konkreter Bedürfnisse zielen.		Kann Sätze und häufig gebrauchte Ausdrücke verstehen, die mit Bereichen von ganz unmittelbarer Bedeutung zusammenhängen (z. B. Informationen zur Person und zur Familie, Einkaufen, Arbeit, nähere Umgebung).		Kann die Hauptpunkte verstehen, wenn klare Standardsprache verwendet wird und wenn es um vertraute Dinge aus Arbeit, Schule, Freizeit usw. geht. Kann die meisten Situationen bewältigen, denen man auf Reisen im Sprachgebiet begegnet.		Kann sich so spontan und fließend verständigen, dass ein normales Gespräch mit Muttersprachlern ohne größere Anstrengung auf beiden Seiten gut möglich ist.		Kann sich spontan und fließend ausdrücken, ohne öfter deutlich erkennbar nach Worten suchen zu müssen.		Kann Informationen aus verschiedenen schriftlichen und mündlichen Quellen zusammenfassen und dabei Begründungen und Erklärungen in einer zusammenhängenden Darstellung wiedergeben.	
	Kann sich und andere vorstellen und anderen Leuten Fragen zu ihrer Person stellen – z. B. wo sie wohnen, was für Leute sie kennen oder was für Dinge sie haben – und kann auf Fragen dieser Art Antwort geben.		Kann sich in einfachen, routinemäßigen Situationen verständigen, in denen es um einen einfachen und direkten Austausch von Informationen über vertraute und geläufige Dinge geht.		Kann sich einfach und zusammenhängend über vertraute Themen und persönliche Interessengebiete äußern.		Kann sich zu einem breiten Themenspektrum klar und detailliert ausdrücken, einen Standpunkt zu einer aktuellen Frage erläutern und die Vor- und Nachteile verschiedener Möglichkeiten angeben.		Kann die Sprache im gesellschaftlichen und beruflichen Leben oder in Ausbildung und Studium wirksam und flexibel gebrauchen.		Kann sich spontan, sehr flüssig und genau ausdrücken und auch bei komplexeren Sachverhalten feinere Bedeutungsnuancen deutlich machen.	
	Kann sich auf einfache Art verständigen, wenn die Gesprächspartnerinnen oder Gesprächspartner langsam und deutlich sprechen und bereit sind zu helfen.		Kann mit einfachen Mitteln die eigene Herkunft und Ausbildung, die direkte Umgebung und Dinge im Zusammenhang mit unmittelbaren Bedürfnissen beschreiben.		Kann über Erfahrungen und Ereignisse berichten, Träume, Hoffnungen und Ziele beschreiben und zu Plänen und Ansichten kurze Begründungen oder Erklärungen geben.							

Kontakt und Einschreibung

EINSCHREIBUNG

**WANG CHAO,
ZHANG YAN UND LI SHIYUE**

Tel. +86 10 82512909

Kurs- und Prüfungsberatung: 135

Wechsel und Verschiebung: 115

Kursbücher, Gebühren und Kursrücktritt: 106

Kurse für Kinder und Jugendliche: 109

E-Mail: vsp-peking@goethe.de

Öffnungszeiten Einschreibung

Beratung: Montag bis Freitag, 9:00 - 18:00 Uhr

Bezahlung: Wegen der Corona-Pandemie können alle Gebühren nur per Überweisung bezahlt werden.

Informationen zu Schließungszeiten, Feiertagen, unseren Kursen und Einschreibemodalitäten finden Sie auch unter www.goethe.de/peking/einschreibung

KURSE

Allgemeine Geschäftsbedingungen für Kurse finden Sie hier:



PRÜFUNGEN

Allgemeine Geschäftsbedingungen für Prüfungen finden Sie hier:



ANFAHRT

Die Sprachabteilung des Goethe-Instituts China liegt im Pekinger Stadtteil Haidian, in der Nähe der Renmin-Universität.

Anfahrt mit öffentlichen Verkehrsmitteln:

Das Institut kann per Bus über die Haltestellen Renmin-Universität (人民大学) oder Sitongqiaodong (四通桥东), oder per U-Bahn Linie 4, Haltestelle Renmin-Universität (人民大学), Ausgang C erreicht werden.



BIBLIOTHEK SPRACHE

Cyber Tower, Building B, 17/F. No. 2, Zhong Guan Cun South Ave.

Haidian District, Peking 100086

Öffnungszeiten: Dienstag - Samstag,

9:30 - 12:30 Uhr, 13:30 - 17:30 Uhr

Die Bibliothek Sprache ist an den

Prüfungstagen geschlossen.

Tel. +86 10 82512909-158

E-Mail: bibliothek-peking@goethe.de

KULTUR UND INFORMATION

Besuchen Sie unsere Kulturveranstaltungen und die Bibliothek im 798 Art District.

Öffnungszeiten: Dienstag - Sonntag, 12:00 - 18:00 Uhr

Die Ausleihe ist in der Zeit von Dienstag bis Samstag,

12:00 Uhr bis 18:00 Uhr möglich.

Tel. +86 10 57626166-101

E-Mail: bibliothek-peking@goethe.de

Goethe-Institut China

Sprache

Cyber Tower Building B 17/F

2, Zhongguancun South Ave.

Haidian District

100086 Beijing

+ 86 10 8251 2909

Kultur und Information

Originality Square

798 Art District

No. 2 Jiuxianqiao Road

Chaoyang District

100015 Beijing

+ 86 10 57626166

info@peking.goethe.org

Goethe.de/China

👤 Folgen Sie uns auf Douban 歌德学院 (中国)

👤 Folgen Sie uns auf Weibo @歌德学院中国

👤 Folgen Sie uns auf WeChat 北京德国文化中心歌德学院



歌德德语世界



北京德国文化中心歌德学院