

STUDIENBRÜCKE

EIN DIREKTER WEG ZUM
STUDIUM





Warum Deutschland?

High quality
education

German Universities
offer free education to
everyone (no tuition) –
including Americans

Culture

Safety

Tuition to U.S.
universities has surged
500% since 1985 and
continues to rise.

Germany is the third
most popular
destination among
international students
in the world!

STUDY BRIDGE



Was ist die Studienbrücke?

Umfassende sprachliche und wissenschaftliche Ausbildung, um Schülerinnen und Schüler während High School für ein Studium in Deutschland zu qualifizieren durch:



Sprachkurse
und
Prüfungen bis
Niveau B2/C1



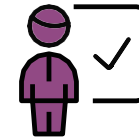
Aufenthalte in
Deutschland/
Digital Camps



Interkulturelles
Training



MINT Kurse
auf Deutsch



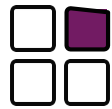
Akademische
Beratung und
Training



Prüfungsvorbereitungskurse



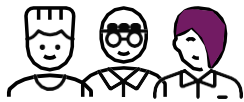
Vorteile



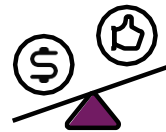
Einzigartiges modulares Programm



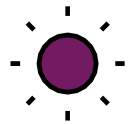
International anerkannte Sprache Zertifikate



Gruppe von Studenten, die die gleichen Interessen und Ziele haben



Hochwertiges, kostengünstiges Studium direkt nach dem High School Abschluss



Sommerkurse in Deutschland



Lebendige Kulturszene und außerschulische Programme auf und neben dem Campus



Globale Kompetenz und interkulturelles Verständnis



International anerkannter Hochschulabschluss nach dreijährigem Studium



Die Rolle der Lehrkräfte

- Studienbrücke als komplementäres Programm zu High School Deutschkurse
- Lehrkräfte als Multiplikator*innen und Berater*innen
- Studienbrücke als alternativen Weg zum Studium
- Studienbrücke im Klassenzimmer
- Deutsch als wichtige Sprache für das Studium bewerben



Studieren in Deutschland: Was kostet es?

- Studiengebührenfreie Programme
- Semestergebühr (ca. \$ 200- 350)
- Durchschnittliche Lebenshaltungskosten: etwa 900 \$/Monat (für Lebensmittel, Unterkunft, Bücher, Unterhaltung und andere Notwendigkeiten)
- Stipendienprogramme angeboten



Partnerhochschulen



- **Universitätsallianz Ruhr**

Ruhr Universität Bochum Technische

Universität Dortmund Universität

Duisburg Essen

- **RWTH Aachen**

- **Universität Bonn**

- **Universität Bauhaus Weimar**

- **Europa Universität Viadrina**

- **Universität Siegen**



STUDY BRIDGE

Partnerunis

- Ruhr-Uni Bochum
- TU Dortmund
- Uni Duisburg-Essen
- Uni Bonn
- RWTH Aachen Uni
- Uni Siegen



- Europa Uni Viadrina – Frankfurt (Oder)
- Bauhaus Uni Weimar



STUDY BRIDGE



Modules: General Timeline

Pre-Study Bridge: A1 und A2	November 2022	Januar 2023	Jan.-Juli 2023	
	Bewerbungsfrist	-Auswahl -Kursstart A2.1 Standard und A1.2 Intensiv	A1 und A2 Kurse finden statt. Sehe Webseite für genau Daten. Starte auf deinem Niveau.	Nachweis von A2 Kenntnisse benötigt für B1

B1 Module	July 2023	September 2023-May 2024
	Bewerbungsfrist und Auswahl	B1 Sprachkurs Start

2023 B1 Gruppe beginnen B2 im Juni 2024 und bewerben sich 2025 an Universitäten

B2 Module	May 2023	June 2023	July 2023	Nov. 2023	Jan. 2024	Feb. 2024	Mar 2024	Feb.-April 2024	April 2024
	Bewerbungsfrist	-Auswahl -B2 Sprachkurs startet	Sommercamp in Deutschland	MINT-Modul	-Ende B2	TestDaF Vorbereitung	TestAS Vorbereitung	Prüfungen	Fit für das Studium und interkulturelles Training

Bewerbung an Universitäten im Mai/Juni 2024 für 2023 B2 Gruppe.



Wo setze ich mich ein oder fange ich an?

Freshman: Bewerben Sie sich online für die Teilnahme an der Study Bridge auf einem Sprachniveau ihrer Wahl.

Sophomore: Apply online to join the Study Bridge at a language level of their choosing.

Junior:

Sie können entweder: sich bewerben, um auf dem A2-Niveau zu beginnen und ziehen Sie in Betracht, nach der High School ein „Auszeitjahr“ einzulegen. Oder testen Sie B1 Deutsch aus und geben Sie das Programm im B2-Modul ein.

Senior:

Sie können in Modul 4 testen und ein „Gap“-Jahr einlegen, um das Programm abzuschließen.





Programmkosten und Stipendien

Modul 1

Online Sprachkurse
Level A1.1, A1.2, A1.3

\$520/Kurs

**Studienbrücke
Rate**

Modul 2

Online Sprachkurse
und Prüfung Level
A2.1, A2.2, A2.3

\$520/Kurs

**Studienbrücke
Rate**

Modul 3

Online Sprachkurse
und Prüfung Level
Level B1

Alle 4 B1
Sprachkurse und
beratung

\$2080

Modul 4

Online Sprachkurse
und Prüfung Level
Level B2

MINT Kurse auf Deutsch

Sommerkurs in
Deutschland-
2 Wochen

Digitaler
Sommerkurs
-mögliche
Alternative

TestDaF und TestAS
Prüfungvorbereitungskurse

Interkulturelles
Training

Fit für das Studium

\$5000

+ Stipendien möglich für
jedes Modul

STUDY BRIDGE



Wo kann ich mich bewerben?

High School Schüler*innen die:

- starkes Interesse an MINT-Fächern und Deutsch haben
- sind hochmotiviert zu studieren in Deutschland
- Die elterliche Zustimmung haben





Online Bewerbungsformular:

goethe.de/usa/studybridge

Frist: November 2022-A1 and A2

Juli 2023 für B1

Mai 2023 für B2

Documents:

- Online Formular
- Zustimmung der Eltern
- Nachweis der Sprachkenntnisse
- Zeugnis
- Referenzschreiben von Lehrkraft
- Referenzschreiben von Eltern
- Lebenslauf
- Motivationsschreiben
- Nachweis über außerschulische Aktivitäten(falls vorhanden)



Danke für Ihre Aufmerksamkeit!

Fragen?

www.goethe.de/usa/studybridge

us-studybridge@goethe.de