

# Wie melde ich mich für ein DaF-Lab über IPRASE an?

1. Rufen Sie die Informationsseite zum DaF-Lab auf:

Deutsche Sprache > Deutsch unterrichten > Veranstaltungskalender

## Seminar für Deutschlehrende

### #DAF-LAB 45: RESSOURCEORIENTIERTE FEHLERANALYSE UND FEHLERKORREKTUR

Dienstag, 25. Oktober  
17.00 - 18.30 Uhr  
(=) Online

Referent: Jürgen Eugen Müller

Fehler angemessen zu korrigieren, bereitet DaF-Lehrenden immer wieder Kopfzerbrechen, denn es gilt, die richtige Balance zu finden, damit Schülerinnen und Schüler aus Fehlern lernen können, ohne demotiviert zu sein. Erforderlich ist daher eine Fehler-Diagnose, die sich an Ressourcen orientiert. Um (versteckte) Ressourcen der Lernenden erkennen und analysieren zu können, bedarf es gewisser sprachdiagnostischer Fähigkeiten der Lehrpersonen, aber auch ein veränderter Umgang mit Fehlern. Denn wirksame Fehlerkorrektur heißt vor allem Selbstkorrektur.

Im Online-Seminar werden wir uns mit folgenden Inhalten beschäftigen:

- Wahrnehmungssensibilisierung und -training zu mündlicher Sprachproduktion (anhand von Videoaufzeichnungen von Zweitsprachenlernenden)
- Didaktische Empfehlungen zur mündlichen Fehlerkorrektur
- Ressourcenorientierte Analyse und Korrektur von Schülertexten
- Aufgaben und Übungen zur Fehler (selbst)korrektur.

Dieses Online-Seminar wird in Zusammenarbeit mit dem Institut für Bildungsforschung und Fortbildung der Provinz Trient IPRASE ([www.iprase.it/admission](http://www.iprase.it/admission)) angeboten. Teilnahmeberechtigt sind auch Lehrkräfte, die an italienischen Bildungseinrichtungen außerhalb der Autonomen Provinz Trient tätig sind.

Registrierung  
Um an der Fortbildung teilnehmen zu können, ist eine **Registrierung auf der Website von IPRASE** erforderlich. Legen Sie bitte ein neues Konto an, falls noch nicht geschehen. Im persönlichen Bereich müssen alle Felder im Abschnitt **PROFIL** vollständig ausgefüllt werden: Basisinformationen, zusätzliche Informationen und Schulen. Wenn Sie nicht in der Provinz Trient unterrichten, wählen Sie bitte die Option „Andere Einrichtung außerhalb der Provinz“. Bitte

DETAILS  
Sprache: Deutsch  
Preis: Zugang frei  
Anmeldung bis zum 14.10.2022  
Tel. +39 02 77691724  
adrian.lewrenk@goethe.de

Goethe-Institut Mailand

LINKS ZUM THEMA  
» DaF-Lab

PARTNER  
**iprase**

Klicken Sie auf „Registrierung auf der Website von IPRASE“.

2. Sie gelangen auf die Webseite von IPRASE mit den Informationen zum DaF-Lab:

## #DaF-Lab 45: Ressourceorientierte Fehleranalyse und Fehlerkorrektur

WEBINAR  
Plattform e-learning iprase  
25 ottobre 2022

Destinatari: Docenti - Formazione Professionale, Scuola Secondaria di Secondo Grado, Scuola Secondaria di Primo Grado, Scuola Primaria

Riservato a: L'iniziativa è indirizzata ai docenti di lingua straniera tedesca e ai docenti CLIL in tedesco in servizio nelle Istituzioni scolastiche e formative.

Numero massimo: 480 partecipanti

Criteri di selezione: In caso di superamento del numero massimo di partecipanti previsto, l'ammissione avverrà secondo il criterio di data e priorità di adesione al sistema telematico. L'effettiva iscrizione sarà confermata via mail agli iscritti in possesso dei requisiti di accesso.

Termine adesioni:  
24 ottobre 2022

ADERISCI

INSEGNARE E APPRENDERE LE LINGUE STRANIERE  
Nell'ambito delle attività promosse da IPRASE per lo sviluppo professionale continuo del docente, il progetto "Insegnare e Apprendere le Lingue Straniere" propone azioni di formazione e ricerca per l'aggiornamento e lo sviluppo delle competenze metodologico-didattiche dei docenti di lingua straniera con l'obiettivo di promuovere l'innovazione dei processi di insegnamento/apprendimento delle lingue straniere e

Klicken Sie auf „ADERISCI“.

3. Sie gelangen auf die Seite der „Anmeldung“ und finden dort unten den Hinweis „Non hai ancora un account? Registrati“:

iprase

ISTITUTO RICERCA E VALUTAZIONE FORMAZIONE MATERIALI PUBBLICAZIONI EVENTI

## Accedi

Inserisci codice fiscale e password per continuare

Codice fiscale

Password

[Hai dimenticato la password?](#)

Ricordami

**ACCEDI**

Non hai un account? [REGISTRATI](#)

**Assistenza tecnica:**  
scrivere all'indirizzo [referenti.informatici@iprase.tn.it](mailto:referenti.informatici@iprase.tn.it)  
o telefonare ai numeri 0461/494374 - 0461/494360

Klicken Sie auf „REGISTRATI“.

4. Füllen Sie alle Felder aus. Geben Sie hier auch den „Codice Fiscale“ ein. **Achtung:** Falls Sie nicht italienische\* Staatsbürger\* sind, geben Sie einen selbstgewählten Anmeldenamen ein.

## Registrati

Inserisci i tuoi dati per registrarti.

Nome (Obbligatorio)

Cognome (Obbligatorio)

Inserire @scuole.provincia.tn.it per chi ne è in possesso

Indirizzo Email (Obbligatorio)

Ripeti indirizzo email (Obbligatorio)

Cittadinanza

Codice fiscale (Obbligatorio)

Data di Nascita

Sesso

Comune di residenza

Provincia

Telefono

Selezionare con attenzione una delle seguenti opzioni, in quanto le adesioni alle iniziative IPRASE verranno confermate o rifiutate sulla base del profilo indicato.

- Figura del sistema educativo della Provincia Autonoma di Trento
- Figura del sistema educativo di Altra Provincia
- Altro

Iscrivimi alla newsletter di Iprase.

Autorizzo il trattamento dei dati personali, secondo le modalità e i limiti previsti nell'Informativa.

**REGISTRATI**

Klicken Sie auf „REGISTRATI“.

5. Nach dem Klick auf den Button „REGISTRATI“ kommen Sie auf folgende Seite:

6. Jetzt müssen Sie Ihr Email-Postfach kontrollieren: Dort bekommen Sie eine E-Mail mit einem Bestätigungslink:

Verifica Indirizzo Email Posta in arrivo x

IPRASE <noreply@iprase.tn.it>  
a me ▾

Gentile  
La preghiamo di confermare il Suo indirizzo e-mail [CLICCANDO QUI](#) (link valido per 24 ore dalla ricezione di questa mail).  
Il codice di verifica è GIÀ inserito nella pagina linkata, nel caso servisse ulteriormente è questo: 67408806-e12d-4461-a6e3-4fbfdd6866d3

Cordiali saluti,

PROVINCIA AUTONOMA DI TRENTO  
IPRASE Istituto provinciale per la ricerca e la sperimentazione educativa

Ufficio corsi | [corsi@iprase.tn.it](mailto:corsi@iprase.tn.it)  
T. 0461 494360  
[www.iprase.tn.it](http://www.iprase.tn.it)  
IT - Via Tartarotti, 15 - 38068 Rovereto (TN)

Klicken Sie auf „[CLICCANDO QUI](#)“.

7. Sie gelangen wieder auf die Webseite von IPRASE und senden den Bestätigungscode ab:

Klicken Sie auf „[VERIFICA](#)“.

8. Sie gelangen erneut auf die Seite der Anmeldung. **Ihr vorübergehendes Passwort haben Sie in einer Email mit dem Betreff „NUOVO ACCOUNT“ von IPRASE bekommen:**

Nuovo Account Esterni Posta in arrivo x

Iprase <noreply@iprase.tn.it>

a me

Gentile

Confermiamo la creazione del Suo account, la Sua password temporanea è Cp1=5b

Cordiali saluti,

PROVINCIA AUTONOMA DI TRENTO

IPRASE Istituto provinciale per la ricerca e la sperimentazione educativa

Ufficio corsi | [corsi@iprase.tn.it](mailto:corsi@iprase.tn.it)

T. 0461 494360

[www.iprase.tn.it](http://www.iprase.tn.it)

IT - Via Tartarotti, 15 - 38068 Rovereto (TN)

Kopieren Sie das vorübergehende Passwort.

9. Geben Sie das vorübergehende Passwort aus der Email hier ein:

Geben Sie das vorübergehende Passwort aus der Email hier ein.

10. Folgen Sie den Schritten auf IPRASE (1. Zustimmung der Datenschutzbestimmung etc. evtl. 2. Eingabe eines neuen Passwortes). Danach sehen Sie diese Seite:

Klicken Sie „Il mio profilo“.

11. Füllen Sie in Ihrem Profil alle Felder aus.

Informazioni di base

Nome  Cognome  Codice fiscale

Email attuale  **CAMBIA**

Password attuale  **CAMBIA**

**ANNULLA MODIFICHE** **SALVA MODIFICHE**

Informazioni aggiuntive

Data di nascita  Sesso

Comune di residenza  Provincia

Telefono  **AGGIUNGI**

Titolo di studio

Tipologia utente  Provincia

**ANNULLA MODIFICHE** **SALVA MODIFICHE**

Scuole

Mantieni aggiornato l'elenco delle scuole nelle quali hai insegnato/lavorato.

Anno scolastico	Ruolo	Tipo Contratto	Scuola	Grado	Disciplina
-----------------	-------	----------------	--------	-------	------------

ACHTEN SIE BESONDERS AUF DIESEN PUNKT:

Scuole

Mantieni aggiornato l'elenco delle scuole nelle quali hai insegnato/lavorato.

Anno scolastico	Ruolo	Tipo Contratto	Scuola	Grado	Disciplina
-----------------	-------	----------------	--------	-------	------------

**AGGIUNGI**

Wenn Sie nicht in der Provinz Trento arbeiten, müssen Sie beim „HINZUFÜGEN“ in der Maske „**SCUOLA DI TITOLARITA**“ die Auswahl „**ALTRA ISTITUZIONE FUORI PROVINCIA**“ auswählen.

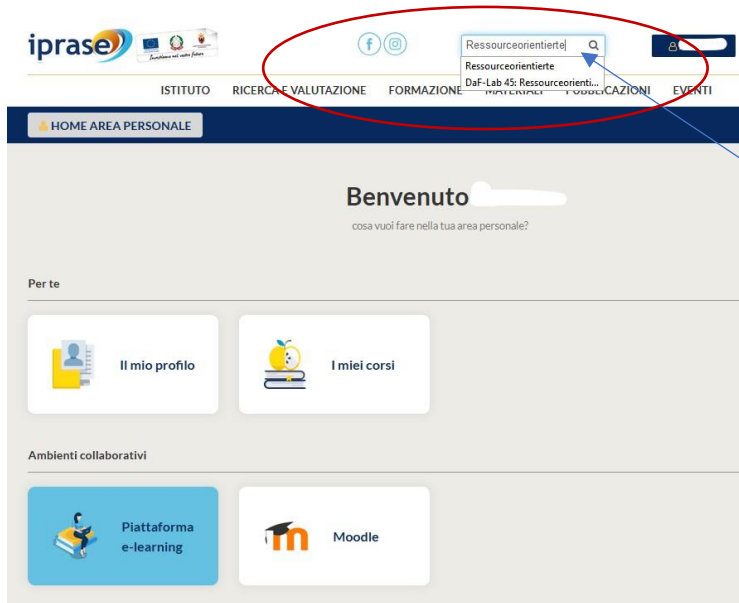
### Scuola di titolarità

Altra

- Altra istituzione fuori provincia - Formazione professionale
- Altra istituzione fuori provincia - Primaria
- Altra istituzione fuori provincia - Scuola dell'infanzia
- Altra istituzione fuori provincia - Secondaria di I grado
- Altra istituzione fuori provincia - Secondaria di II grado

DISCIPLINA

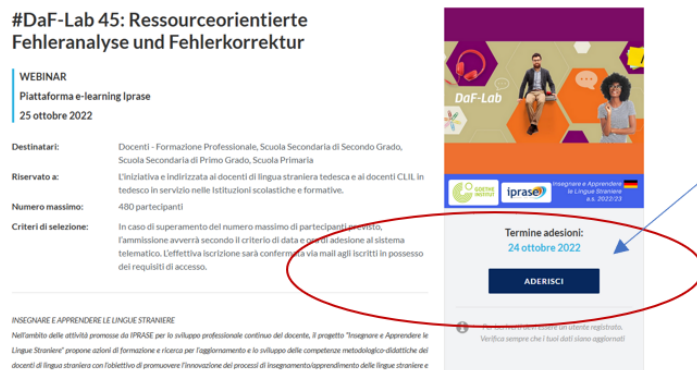
12. Danach können Sie auf der Webseite das DaF-Lab suchen:



Suchen Sie hier nach dem DaF-Lab.

13. Jetzt können Sie sich unter „**ADERISCI**“ für das DaF-Lab anmelden.

Sie gelangen auf die Webseite von IPHRASE mit den Informationen zum DaF-Lab



Klicken Sie auf „**ADERISCI**“.

14. Sie erhalten dann eine Bestätigungsmail:

Iscrizione confermata: #DaF-Lab 45: Ressourceorientierte Fehleranalyse und Fehlerkorrektur [Posta in arrivo](#)

IPRASE [inoreply@iprase.it](mailto:inoreply@iprase.it)  
a me

Questa mail è stata generata automaticamente da un indirizzo di posta elettronica di solo invio, si chiede pertanto di non rispondere al messaggio. Per informazioni scrivere a [corsi@iprase.it](mailto:corsi@iprase.it)

Gentile,

le confermiamo l'iscrizione relativa a:

**#DaF-Lab 45: Ressourceorientierte Fehleranalyse und Fehlerkorrektur**

Modulo/i:  
#DaF-Lab 45: Ressourceorientierte Fehleranalyse und Fehlerkorrektur

Tutte le informazioni relative al corso sono consultabili alla seguente [pagina](#)

Come partecipare:  
Potrà partecipare al/a webinar del corso accedendo con le sue credenziali iprase alla [Piattaforma e-learning iprase](#).  
Altre informazioni sulle modalità di partecipazione nel seguente tutorial: [link](#)

Non può più partecipare e vuole ritirarsi?  
Scriva una email a [corsi@iprase.it](mailto:corsi@iprase.it) indicando in oggetto "Ritiro - Titolo corso"

Cordiali saluti

IPRASE Istituto provinciale per la ricerca e la sperimentazione educativa  
PROVINCIA AUTONOMA DI TRENTO

Ufficio corsi | [corsi@iprase.it](mailto:corsi@iprase.it)  
T. 0461 494360  
[www.iprase.it](http://www.iprase.it)  
IT - Via Tartarotti, 15 - 38068 Rovereto (TN)

# Tutorial

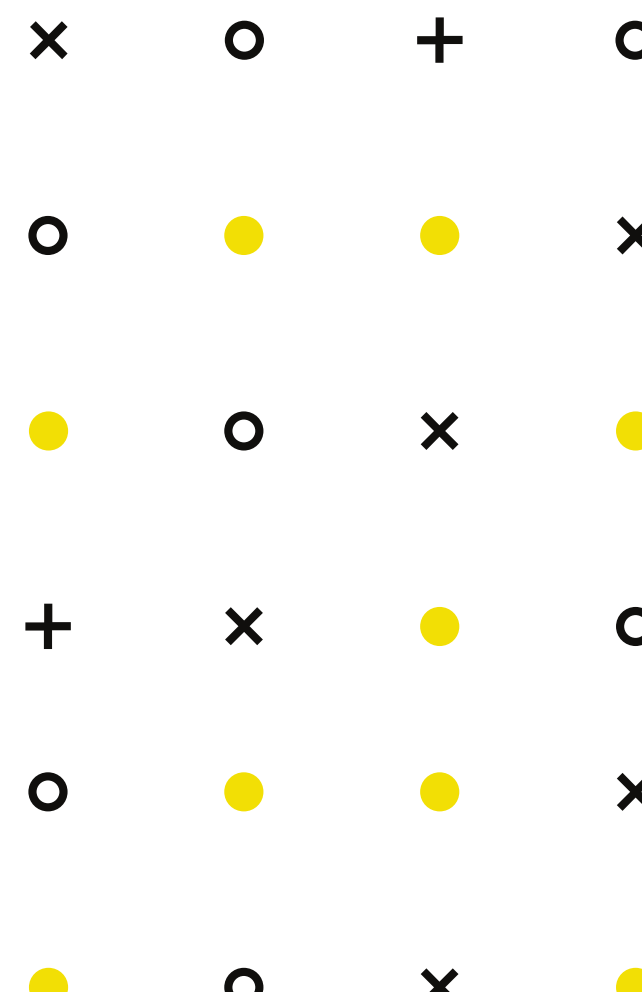
per la partecipazione  
ai Webinar e ai corsi FAD asincroni  
tramite la Piattaforma e-learning Iprase





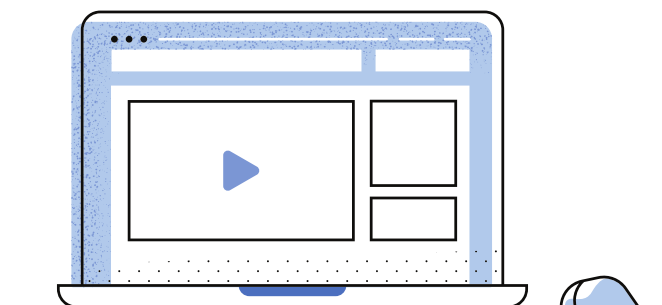
# Cos'è un Webinar?

Un Webinar un è incontro online sincrono (in diretta) al quale ci si deve collegare alla data e all'orario stabilito tramite l'accesso alle piattaforme dedicate.

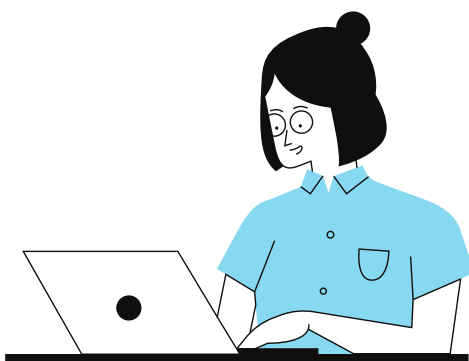




# Come **iscriversi** ad un Webinar



1. visita il sito web  
<https://www.iprase.tn.it/>

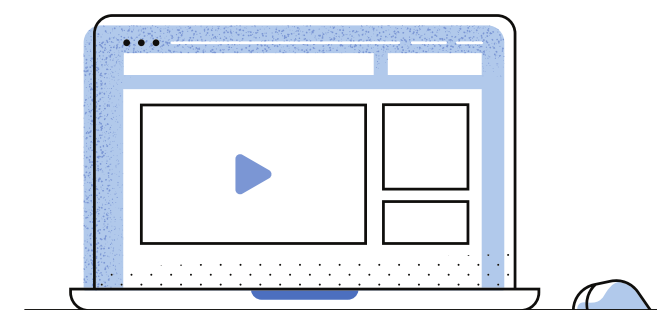


2. accedi all'AREA RISERVATA  
o crea un nuovo account

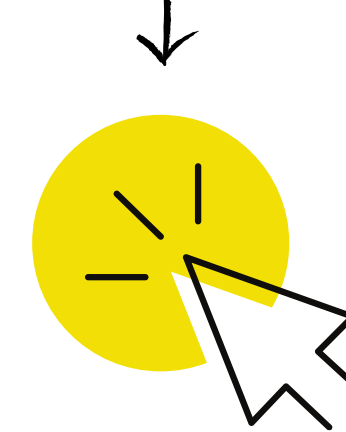
(per informazioni: 0461 494374 - [ilaria.azzolini@iprase.tn.it](mailto:ilaria.azzolini@iprase.tn.it))



3. controlla i dati inseriti  
ed eventualmente completa/aggiorna  
le sezioni "anagrafica" e "profilo professionale"

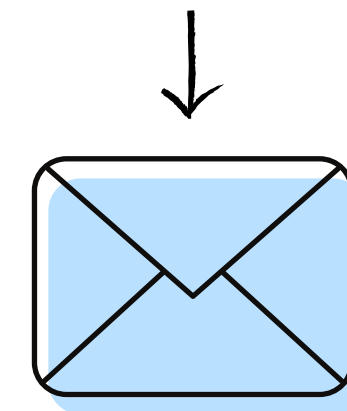


4. torna alla pagina principale Iprase ed  
entra in Formazione > Tutte le iniziative  
sulla colonna sinistra troverai le voci di ricerca, spunta la voce  
Webinar per trovare facilmente questa tipologia di corso



5. seleziona il Webinar di interesse  
e invia l'adesione

clicca sul tasto ADERISCI, dai conferma dei dati inseriti  
e clicca su CONFERMA ADESIONE



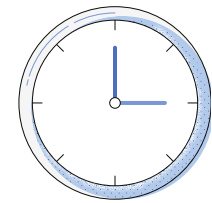
6. attendi di ricevere la mail  
di conferma iscrizione

nella quale ti verranno spiegate le modalità di partecipazione

! **Potrebbe arrivare dopo qualche giorno** perché il referente dovrà  
verificare che tu abbia i requisiti per accedere al webinar.

! Nel caso di **corsi formati da più di un webinar** ti verrà inviata solo  
una mail di conferma iscrizione.

# Come **partecipare** ad un Webinar



**almeno 1 giorno prima**

(solo se partecipi per la prima volta)

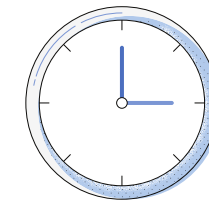


Installa Zoom sul tuo dispositivo

(scaricalo dal sito <https://zoom.us/download> e **non** fare alcuna registrazione)

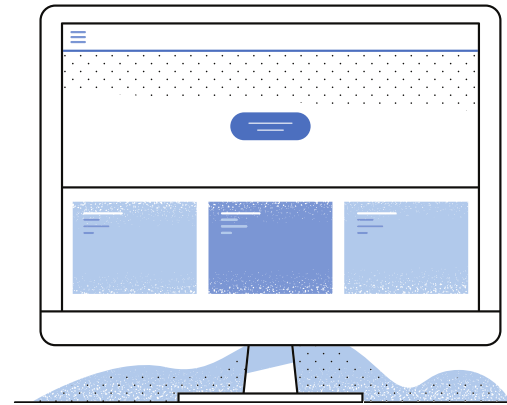
! Zoom è disponibile per tutti i tipi di dispositivi, ma ti **consigliamo l'uso del computer.**

! Tieni sempre aggiornato il software per non incorrere in problemi di accesso.



**circa 15 minuti prima**

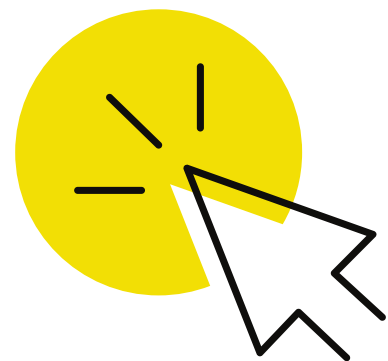
(! e solo dopo aver ricevuto la mail di conferma iscrizione)



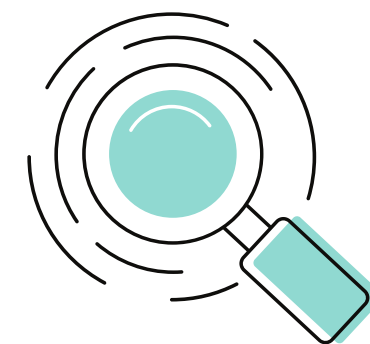
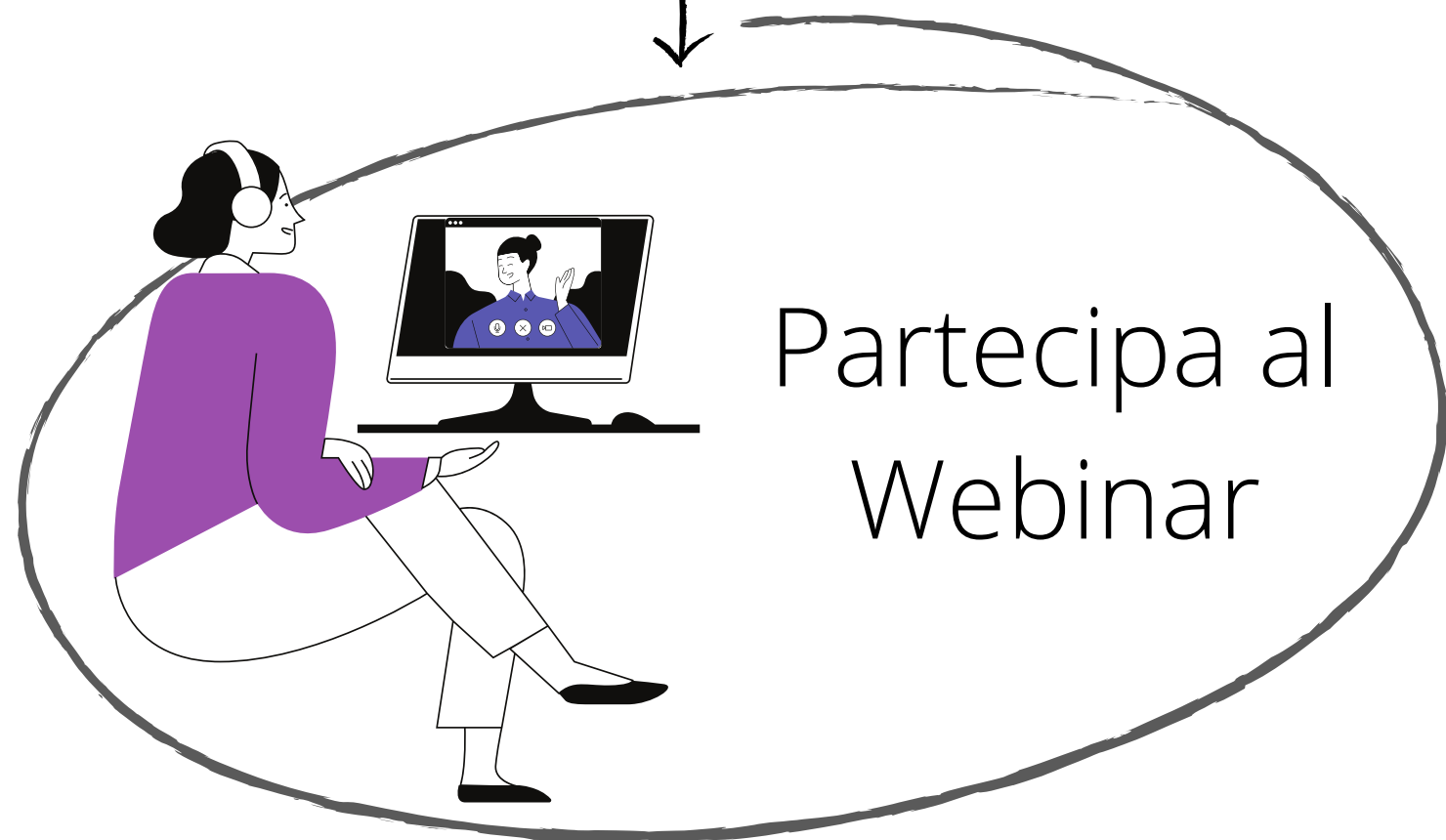
**1.** accedi alla Piattaforma e-learning Iprase

(clicca su <https://iprase.elearning-center.it/> e inserisci le credenziali Iprase)

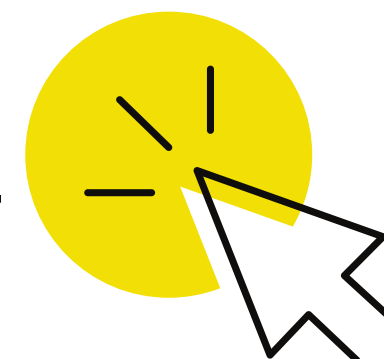
! Per non incorrere in problemi di accesso ti consigliamo di **accedere tramite il browser Google Chrome** e di evitare l'uso di Internet Explorer.



4. clicca su "Apri Zoom Meetings"  
appena compare la notifica  
(questo permetterà all'applicazione Zoom di aprirsi e l'accesso sarà automatico)



2. cerca il Webinar nell'elenco dei corsi e clicca su ACCEDI  
! Nel caso di un **corso formato da più webinar** segna sul tuo calendario le varie date e accedi sempre al corso che contiene i vari webinar

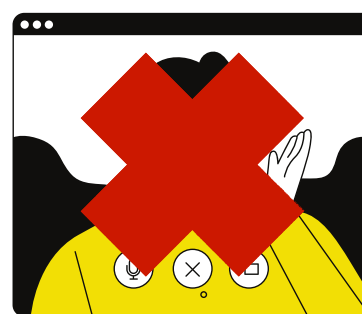


3. clicca ancora su ACCEDI  
(la scritta comparirà al centro del tasto grigio circa 15 minuti prima dell'inizio)

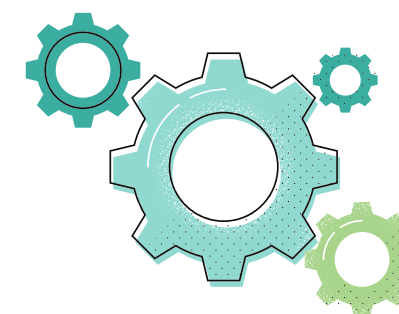
# Informazioni importanti sui Webinar



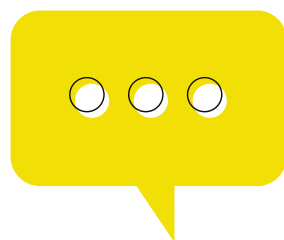
**Le ore di presenza verranno registrate automaticamente** dal sistema (non dovrai compilare un foglio presenze)



Quando accederai al webinar avrai il **microfono e la videocamera spenti in automatico**



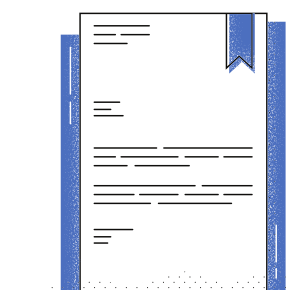
**Nel caso di problemi di audio**, puoi verificare il dispositivo audio predefinito sul tuo dispositivo seguendo questi passaggi: [link](#)



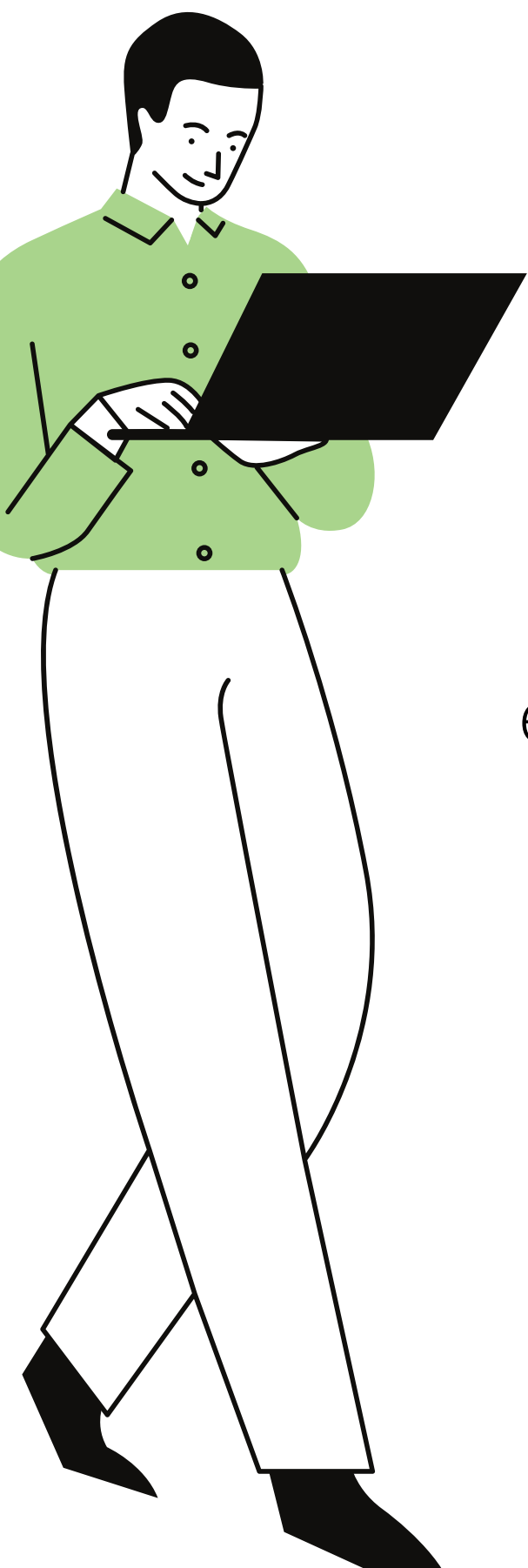
Potrai scrivere ai gestori del Webinar nella **sezione "Chat"** per problemi di natura tecnica e informazioni di natura organizzativa



Potrai usare la **sezione "Q&A"** per porre delle domande scritte ai relatori e votare quelle degli altri partecipanti, in modo tale da renderle prioritarie rispetto alle altre

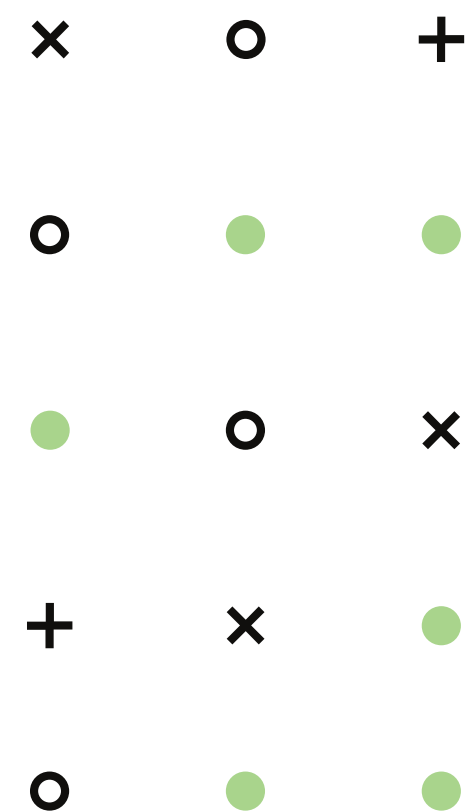


**L'attestato di partecipazione e le slide** saranno resi disponibili nell'arco di alcuni giorni all'interno dell'area personale sul sito Iprase (sezione formazione, cliccando sui tre puntini a lato del titolo)

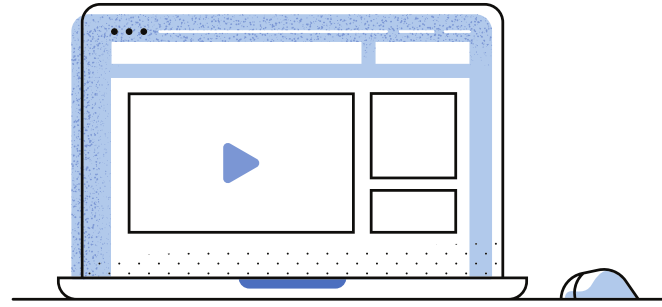


# Cos'è un corso FAD asincrono?

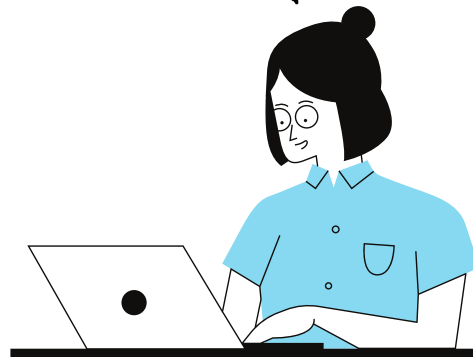
Un corso FAD (formazione a distanza) è un corso online che può essere svolto secondo i modi e i tempi che si ritengono più opportuni entro la data di chiusura indicata sul corso.



# Come **iscriversi** ad un corso FAD



1. visita il sito web  
<https://www.iprase.tn.it/>

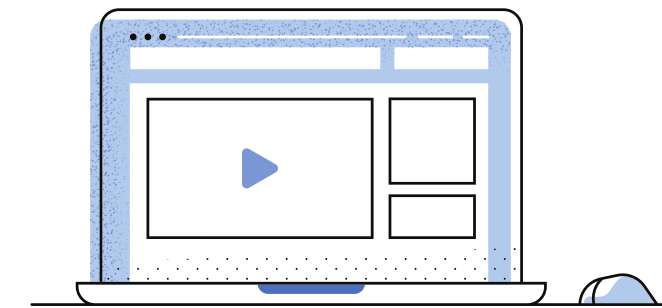


2. accedi all'AREA RISERVATA  
o crea un nuovo account

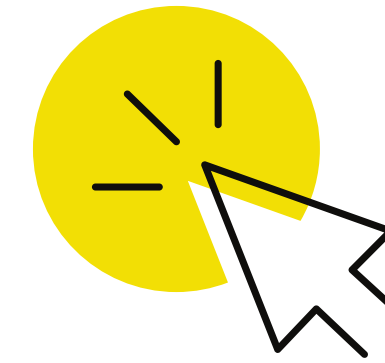
(per informazioni: 0461 494374 - [ilaria.azzolini@iprase.tn.it](mailto:ilaria.azzolini@iprase.tn.it))



3. controlla i dati inseriti  
ed eventualmente completa/aggiorna  
le sezioni "anagrafica" e "profilo professionale"



4. torna alla pagina principale Iprase ed  
entra in Formazione > Tutte le iniziative  
sulla colonna sinistra troverai le voci di ricerca, spunta la voce  
FAD per trovare facilmente questa tipologia di corso



5. seleziona il corso FAD di interesse e invia l'adesione

clicca sul tasto ADERISCI, dai conferma dei dati inseriti e clicca su CONFERMA ADESIONE

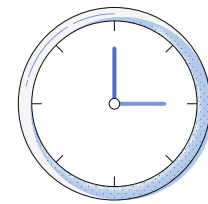


6. in pochi minuti riceverai una mail di conferma iscrizione e risulterai iscritto

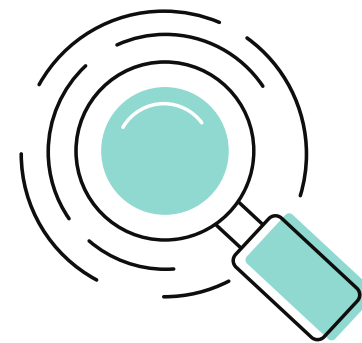
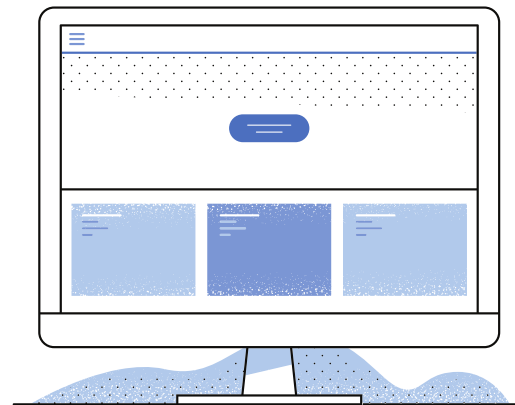
quindi potrai iniziare il corso in brevissimo tempo



# Come **partecipare** ad un corso FAD



**entro il termine stabilito  
sulla pagina del corso**



**1.** accedi alla Piattaforma  
e-learning Iprase

(clicca su <https://iprase.elearning-center.it/> e inserisci le credenziali Iprase)

**2.** cerca il corso FAD  
nell'elenco dei corsi  
e clicca su ACCEDI



Segui e completa il corso  
secondo i modi e i tempi  
che ritieni più opportuni

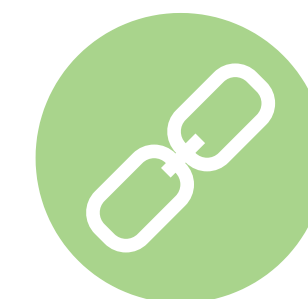
# Informazioni importanti sui corsi FAD



Ti consigliamo di accedere alla Piattaforma e-learning Iprase tramite il **browser Google Chrome** (evita l'uso di Internet Explorer)



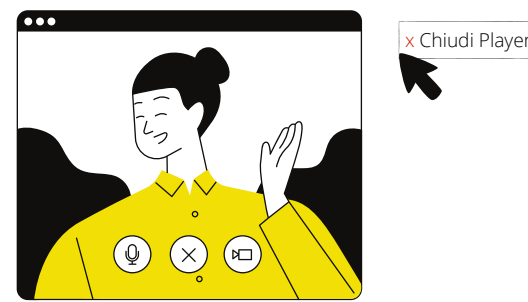
Per non incorrere in problemi di accesso **ti consigliamo di accedere da computer**, quindi è sconsigliato l'uso dello smartphone e del tablet



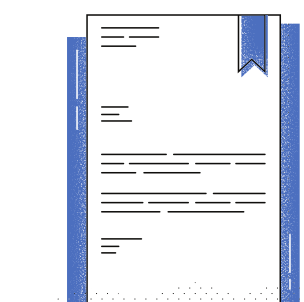
**Le attività** sono tra loro vincolate e cambieranno colore in base alle tue azioni: \*grigie (non ancora iniziate) arancioni (iniziate) e verdi (completate correttamente)



**Le ore di presenza verranno registrate automaticamente** dal sistema (non dovrai compilare un foglio presenze)



Al termine della visione di ogni video, per permettere al sistema di registrare l'attività come completata, dovrai cliccare il **tasto "Chiudi Player" sulla destra**



**L'attestato** sarà disponibile dal giorno successivo il completamento del corso, all'interno dell'area riservata Iprase! **Se l'attestato non arriva il giorno dopo** dovrai controllare di aver completato correttamente tutte le attività\*

o

x

●

o

x

●

Per altre informazioni contatta il referente del corso di tuo interesse consultando la pagina dedicata sul sito Iprase in area Formazione > Tutte le iniziative

