

WILLKOMMEN ZUHAUSE  
FAMILIENNACHZUG  
NACH DEUTSCHLAND

مرحبًا بك في بيتك  
لم شمل الأسرة  
إلى ألمانيا



GOETHE  
INSTITUT

Sprache. Kultur. Deutschland.

## إشعار قانوني:

**تصميم:** شمعون آحو  
**المحررون:** هيلينا كلاتي وتاليا أديس

**الناشر:**

معهد جوته لبنان  
قبل الاندماج وإدارة المرحلة الانتقالية  
بيروت المنطقة الرقمية -BDD  
١٢٨١  
باشورة بيروت

**مسؤول من حيث قانون الصحافة:** أنه إبيرهارد

**جميع الحقوق محفوظة:**

العمل وجميع أجزائه محمية بموجب حقوق الطبع والنشر.  
وأي استخدام في غير الحالات التي يسمح بها القانون يتطلب موافقة مسبقة من الناشر.



**VORINTEGRATION UND  
ÜBERGANGSMANAGEMENT**

Den Migrationsprozess  
erfolgreich gestalten.



**Kofinanziert von der  
Europäischen Union**

# لم شمل الأسرة إلى ألمانيا جدول المحتويات

١. قائمة مرجعية للتحضير للسفر
٢. الخطوات الأولى في ألمانيا
٣. عروض إستشارة ونصائح ومساعدة
٤. حالات الطوارئ
٥. الحقوق والالتزامات
٦. الصحة والتأمين
٧. المدارس ورعاية الأطفال
٨. تكلفة المعيشة
٩. التدريب والتعليم الإضافي والدراسات
١٠. مواصلة تعلم اللغة الألمانية
١١. معهد جوته العروض والاتصالات

## معهد جوته لبنان

قبل الاندماج وإدارة المرحلة الانتقالية  
بيروت المنطقة الرقمية - ١٢٨١ BDD باشورة بيروت

## الاتصال

Integration-beirut@goethe.de

# ١. قائمة مرجعية للتحضير للسفر

- فيزا
- جميع المستندات اللازمة
- امتحان اللغة الألمانية A1 في معهد جوته أو أي معهد آخر معترف به
- موعد السفارة
- مزيد من الوثائق
- لحاملي الشهادات: طلب المعادلة في هيئة معادلة الشهادات في ألمانيا



## ٢. الخطوات الأولى في ألمانيا

### المدينة والمنطقة

- إلى أين أنتقل؟
- ما هي العروض المجانية الموجودة؟

### سلطات

- التسجيل في مكتب تسجيل سكان المدينة
- خذ/خذي موعد من سلطة الهجرة المختصة

### عمل

- هل تبحث/تبحثين عن عمل؟ تحديد موعد في وكالة التوظيف الفيدرالية
- الدعم في تقديم الطلبات والبحث عن عمل
- استشارة ونصائح للبحث عن عمل



## ٣. عروض إستشارة ونصائح ومساعدة

### نصيحة عبر الإنترنت

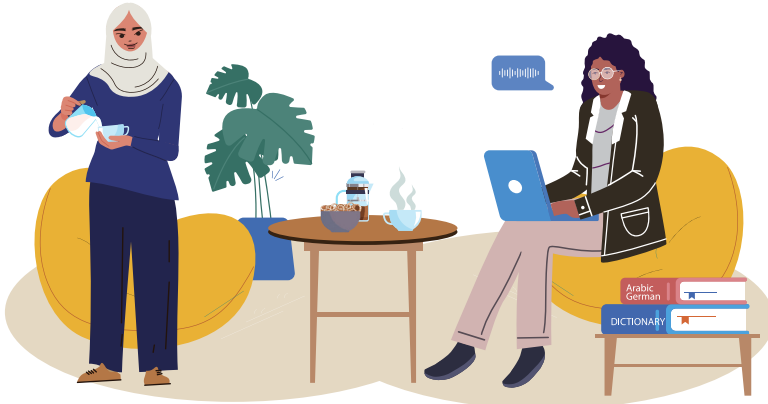
- للشباب والشابات حتى سن ٢٨ عاماً: بوابة استشارات خدمات هجرة الشباب
- يمكن الاتصال قبل المغادرة إذا كان لديك أي أسئلة أو مخاوف
- << متاح أيضًا عبر بوابة الدردشة
- للبالغين: نصيحة الهجرة
- للمهاجرين الجدد: المديرين المرشحين في ألمانيا

### الاستشارة والنصيحة في موقعك في ألمانيا

- للشباب والشابات حتى سن ٢٨ عاماً: خدمات هجرة الشباب
- لجميع المهاجرين: الاستشارة والنصائح لدى مؤسسة رعاية العمل
- خدمة مركز الهجرة في موقعك في ألمانيا

### استشارة ونصائح للنساء

- البرنامج الوطني لإعادة الإنخراط في الحياة العملية (الوظيفة)
- نقاط الاتصال للنساء على مستوى الدولة



## ٤. حالات الطوارئ بمن يمكنني الاتصال إذا كنت بحاجة إلى مساعدة؟

- الشرطة: ١١٠
- مكافحة الحرائق و طبيب الطوارئ: ١١٢
- الخدمة الطبية في الليل وفي عطلات نهاية الأسبوع: ١١٦١١٧
- خط المساعدة للعنف ضد المرأة: ٨٠٠١١٦٠١٦
- خط المساعدة للنساء الحوامل المحتاجات: ٨٠٠٤٠٤٠٢٠
- الرعاية الرعوية: ٨٢١ ٥٠٩ ٤٤٣ ٣٠
- رقم الطوارئ للسلطات الادارية: ١١٥



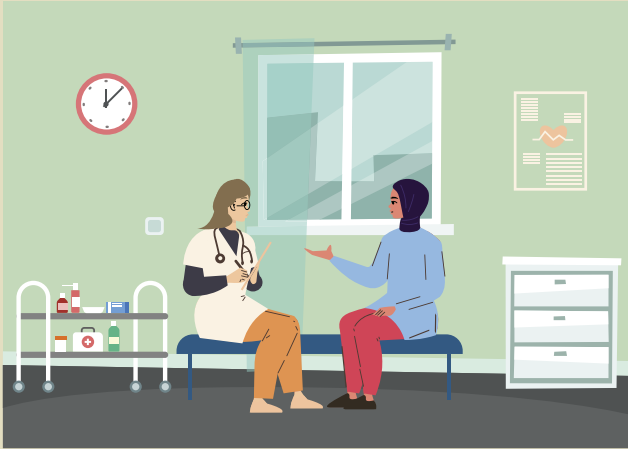
## 5. الحقوق والالتزامات

- **الحقوق الأساسية:** لكل مواطن الحق في الكرامة الإنسانية، و التنمية الشخصية والمساواة أمام القانون، وحرية التعبير.
- **المساواة:** للمرأة الحق في المساواة في جميع مجالات الحياة.
- **الحق في التصويت:** للنساء والرجال الحق في التصويت والترشح للانتخابات على كافة المستويات السياسية.
- **قانون العمل:** للنساء والرجال الحق في الحصول على أجر متساو مقابل العمل المتساوي والحماية من التمييز في مكان العمل.
- **حماية الأمومة:** يحق للمرأة الحصول على حماية الأمومة أثناء الحمل وبعد الولادة.
- **الحق في التعليم:** للنساء والرجال الحق في الحصول على التعليم والتطوير المهني على قدم المساواة.
- **الالتزام الضريبي:** يلتزم المواطنون بدفع ضرائبهم في الوقت المحدد وبشكل صحيح.
- **التعليم الإلزامي:** يلتزم الآباء بإرسال أطفالهم إلى المدرسة والتأكد من حصولهم على التعليم المناسب.
- **التأمين الاجتماعي الإلزامي:** يلتزم المواطنون بدفع اشتراكات التأمين الاجتماعي من أجل ضمان الضمان الاجتماعي.
- **الامتثال للعقود:** المواطنون ملتزمون بالوفاء برشوط أي عقود يرمونها.



## ٦. الصحة والتأمين

- أين يمكنني أن أذهب إذا مرضت؟  
إذا كنت مريضا / مريضة وتحتاج / تحتاجين إلى مساعدة فهناك ثلاثة خيارات:
  - << الاتصال بالأطباء الصحة العامة وذوي
  - << الخدمة الطبية تحت الطلب: ١١٧/١١٦
  - << الطوارئ / المستشفى: ١١٢
- من سيدعمني أثناء الحمل؟
  - << التأمين الصحي
  - << التأمينات المهمة الأخرى
- معلومات تفصيلية عن النظام الصحي



اضغط لفتح الرابط

## ٧. المدارس ورعاية الأطفال

- **المدارس**
- << الالتحاق بالمدارس إلزامي للأطفال في ألمانيا
- << كيف أجد المدرسة المناسبة لطفلي؟
- **رعاية الطفل**
- **الدعم في قضايا الأبوة والأمومة (التربية)**

## ٨. تكلفة المعيشة

- **قد تكون الحياة في ألمانيا باهظة الثمن في بعض الأحيان مرتفعة. كيف أتجنب التكاليف المرتفعة؟**



## ٩. التدريب والتعليم الإضافي والدراسات

### • التدريب المهني

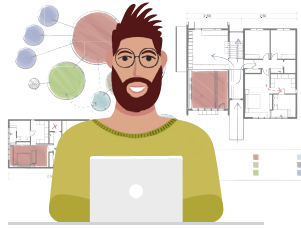
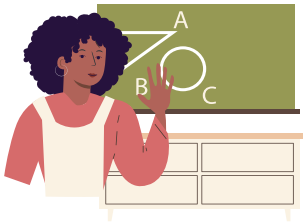
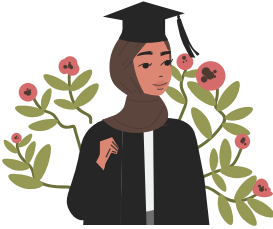
- << ما هو التدريب في ألمانيا؟
- << كيف أجد التدريب؟

### • التعليم المستمر

- << كيف يمكنني تغيير مهنتي أو مواصلة تعليمي؟

### ■ دراسات جامعية وشهادة المدرسة

- << للدراسة في ألمانيا، من الضروري عموماً الحصول على شهادة الثانوية العامة الألمانية أو شهادة معادلة معترف بها
- << البديل هو الالتحاق بالسنة التحضيرية
- << يمكنك أيضاً الحصول على مؤهلات المدارس المتوسطة



# ١٠. مواصلة تعلم اللغة الألمانية

- معهد جوته
- دورة الاندماج
- الموارد عبر الإنترنت

## ١١. معهد جوته العروض والاتصالات

- هل لديك أي أسئلة حول رحلتك إلى ألمانيا؟ اتصل بنا هنا
- فعاليات للمهاجرين الجدد حول موضوعات المعيشة والعمل وتعلم اللغة الألمانية وما إلى ذلك في ترحيب المدربين في ألمانيا





الاتصال - Kontakt

[Integration-beirut@goethe.de](mailto:Integration-beirut@goethe.de)