



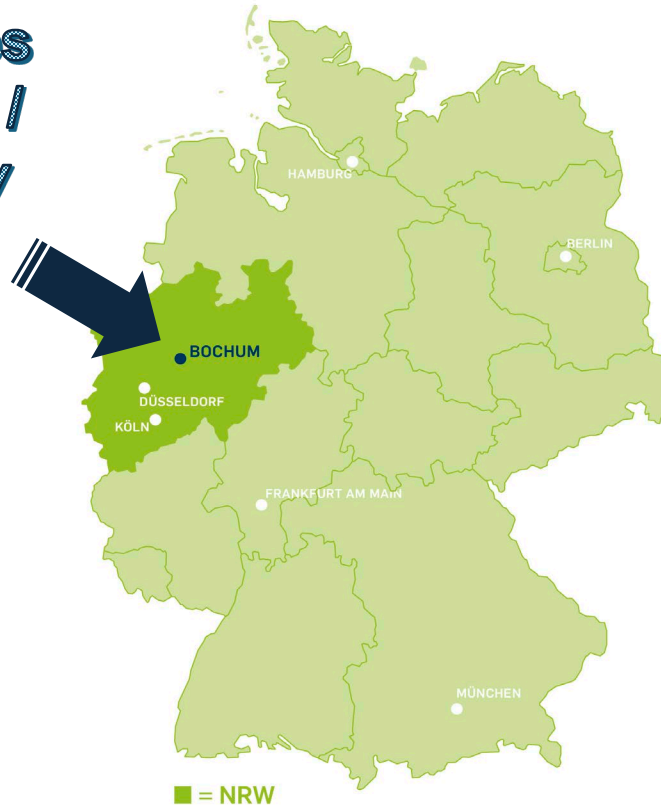
**RUB**

RUHR-UNIVERSITÄT BOCHUM

# **RUHR-UNIVERSITÄT BOCHUM: UNI-PROFIL & UNTERSTÜTZENDE PROGRAMME FÜR UKRAINER\*INNEN**

Elena Resch | Studieren in Deutschland | Infoveranstaltung Goethe-Institut Ukraine 14.04.2025

Dein neues  
Zuhause! /  
*Your new  
home!*



# Was wissen Sie schon über Bochum?

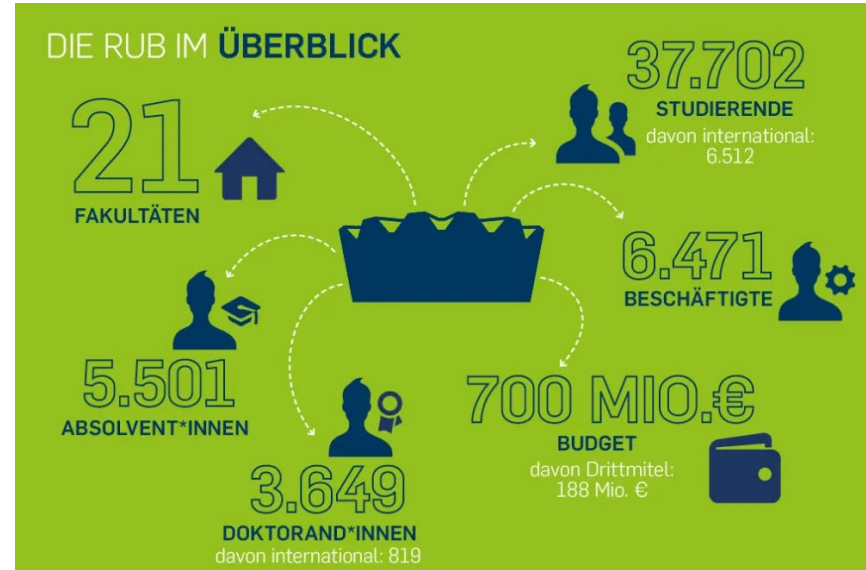


# Was wissen Sie über die Ruhr-Universität?



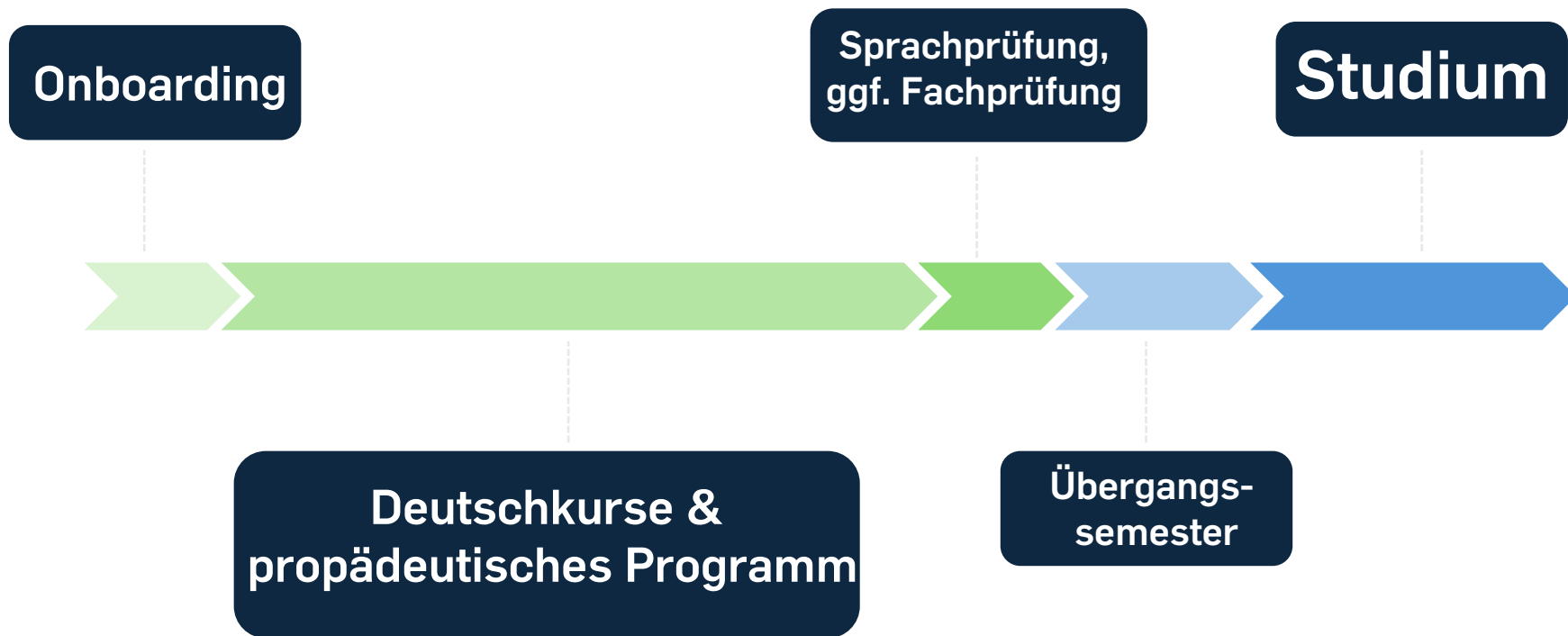


- **1965** gegründet
- **21** Fakultäten
- **197** Studienfächer
- Heute eine der größten Universitäten Deutschlands
- **37.702** Studierende
- **6.512** Bildungsausländer\*innen
- aus über **130** Ländern
- **6.471** Beschäftigte



# Unterstützungsangebote

# Studienspur - der Weg ins Studium



# Studienspur – Die Idee

## Das Programm Studienspur

- Bereitet auf die studienqualifizierende Deutsch-Sprachprüfung vor (Zurzeit DSH II Prüfung)
- Soziale und akademische Integration an der Universität
  - Anforderungen eines Studiums in Deutschland
  - ergänzende studienrelevante Kompetenzen
  - Campus der RUB
  - Studierende und wichtige Ansprechpartner:innen an der RUB
- Bereitet ggf. auf die Fachprüfung TestAS vor



# StudienspurPlus

## Allgemeine Infos

# STUDIENSPURPLUS

## Was ist das? / What is that?

- Für Teilnehmende, die nicht über eine direkte Hochschulzugangsberechtigung verfügen/ *For participants who have a school-leaving certificate that does not directly qualify to study in Germany*
- Beinhaltet die Teilnahme an der Studienspur plus an einem fachlichen Kurs/ *Includes participation in Studienspur plus an additional subject specific course*
- Dieser wird mit der Studieneignungsprüfung „TestAS“ abgeschlossen/ *This will be completed by taking the "TestAS" exam*
- Damit können Sie **an der RUB bestimmte Fächer** studieren/ *This allows you to **study certain subjects at the RUB***

# Studienspur plus

Deutschkurse

Propädeutisches  
Programm

Fachkurs



Sprachprüfung  
Deutsch



Fachprüfung  
TestAS

## BITTE BEACHTEN/ *Keep in mind*

- Der Besuch der StudienspürPlus ersetzt den Besuch eines Studienkollegs oder ein Studienjahr im Heimatland / *if you participate in StudienspürPlus, you do not need to visit a Studienkolleg or study in your home country*
- StudienspürPlus bereitet Sie qualifiziert auf ein Studium an der RUB vor – inkl. fachlicher Vorbereitung, Sprache und sozialer Integration / *StudienspürPlus qualifies you in the best way for studying at RUB, including language, subject-specific knowledge and social integration*
- Sie können mit dem Abschluss der Studienspür plus nur an der RUB studieren/ *You can only study at RUB with StudienspürPlus*
- Sie können mit der TestAS Prüfung nur bestimmte Fächer studieren, je nachdem welches Fachmodul Sie wählen/ *You can only study certain subjects with the TestAS exam, depending on which subject-specific module you choose*
- Ein Studium von Medizin, Jura und Lehramt ist nicht möglich/ *It is not possible to study medicine, law or teaching*

# Stipendien für internationale und geflüchtete Studierende

## **Einstiegsstipendien**

- Für Erstsemester
- Teilstipendien

## **Jahresstipendien**

- Für Studierende ab dem 2. Fachsemester
- Teil- oder Vollstipendien

## **Abschlussstipendien**

- Für Studierende im letzten Studienjahr
- Teil- oder Vollstipendien

## **Begleitprogramm mit Beratung und Veranstaltungen**

# Forschung und Lehre

## Schwerpunkt Chemie

# Forschungs- schwerpunkte u.a. in:

- Kognitionswissenschaft
- Material- und Energiewissenschaft
- Lösungsmittelchemie
- Smarte Systeme und nachhaltiges Ingenieurwesen
- Informationssicherheit
- Kultur und Gesellschaft

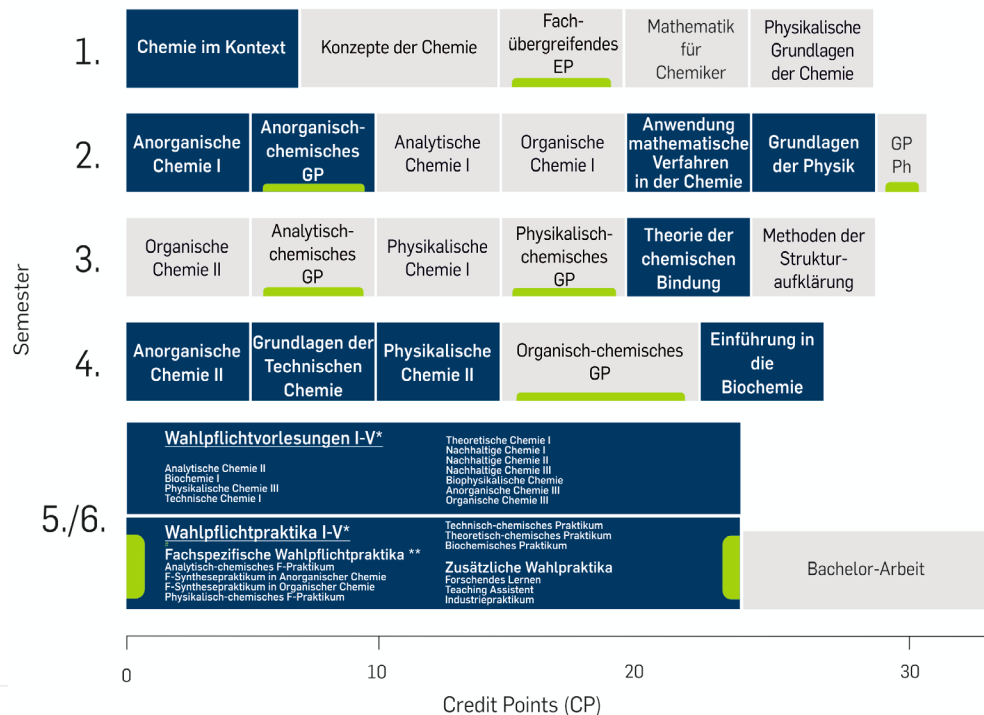
## Exzellenzcluster:



# Chemie, Bachelor 1-Fach

## Vertiefungen im Studium Chemie:

- Anorganische Chemie
- Analytische Chemie
- Biochemie
- Organische Chemie
- Physikalische Chemie
- Technische Chemie
- Theoretische Chemie





# Was macht das Chemiestudium an der RUB besonders?

## **Starke Forschungsbasis**

- Teil der Exzellenzinitiative: Exzellenzcluster RESOLV (Solvationsforschung)
- Frühe Einbindung der Studierenden in Spitzenforschung

## **Moderne Labore & Ausstattung**

- Forschungszentren: ZEMOS, RESOLV usw.

## **Interdisziplinärer Ansatz**

- Enge Zusammenarbeit: Chemie ↔ Physik ↔ Ingenieurwissenschaften ↔ Medizin
- Fakultätsübergreifende Projekte wie MAT4HY.NRW; H2 Giga usw.

## **Kooperationen auf allen Ebenen**

- Lokal & regional: Kooperationen mit Universitäten & Forschungszentren im Ruhrgebiet (z. B. Universitätsallianz Ruhr, Fraunhofer-Institute, Max-Planck-Institute)
- International: Partnerschaften mit Universitäten (z.B. University of California, Berkeley, der Universität Tokio)

# Kontakt

## Beratung für Studieninteressierte und Studierende

### Im SSC:

- Dienstag, 9:30-11:30 Uhr
- Donnerstag, 14:00-16:00 Uhr

### Online Via Zoom:

- Montag, 14:00-16:00 Uhr
- Freitag, 9:30-11:30

### Studieninteressierte:

E-Mail: [welcome@rub.de](mailto:welcome@rub.de); Telefon: 0234-3220639

### Studierende:

E-Mail: [rubiss@rub.de](mailto:rubiss@rub.de); Telefon: 0234-3220637

**Danke für Ihre Aufmerksamkeit!**

RUB 60

BUILT TO CHANGE SINCE 1965.