

Wie melde ich mich für ein DaF-Lab über IPRASE an?

1. Rufen Sie die Informationsseite zum DaF-Lab auf:

18.02.2025 | 17:00 - 18:30 Uhr

DaF-Lab 78: Film ab!

Seminar | Deutsch kreativ erleben und erkunden

Online
Deutsch
Teilnahme frei
Registrierung erforderlich

Referentin: Judith Rißer

Filme sind ein spannendes und reichhaltiges Medium, um Sprache und Kultur lebendig zu machen und motivierend zu vermitteln, egal ob Anfänger*in oder Fortgeschrittener*in. In dieser Fortbildung werden wir gemeinsam erkunden, wie Filme im DaF-Unterricht sinnvoll eingesetzt werden können, um die Sprachkompetenzen zu fördern, kulturelle Kontexte zu erschließen und die Lernenden aktiv in das Lernen einzubinden. Gemeinsam erkunden wir praxisnahe Methoden zur Filmanalyse, arbeiten mit Textauszügen, Dialogen, Kurzfilmen und Spielfilmen, um Wortschatz und Hörverstehen bis hin zu kreativen Schreibübungen. Entdecken Sie, wie Sie schon in Ihrer nächsten Stunde Filmmaterial einsetzen können!

Frau Dr. Judith Rißer ist Wortsprachpädagogin, Wissenschaftlerin und Filmemacherin. Sie entwickelte an der University College London ein digitales Fortbildungsprogramm für Lehrpersonen und lehrte zuvor das Lehramtsstudium für Wortsprachen an der Goldsmiths, University of London.

Dieses Online-Seminar wird in Zusammenarbeit mit dem Institut für Bildungsforschung und Fortbildung der Provinz Trient IPRASE ^{IT} angeboten. Teilnahmeberechtigt sind auch Lehrkräfte, die an italienischen Bildungseinrichtungen außerhalb der Autonomen Provinz Trient tätig sind. Im Anschluss an die Fortbildungsveranstaltung erhalten Sie per E-Mail eine Teilnahmebescheinigung des Goethe-Instituts Mailand.

Registrierung
Um an der Fortbildung teilzunehmen, ist eine **Registrierung auf der Website von IPRASE ^{IT}** erforderlich. Legen Sie bitte ein neues Konto an, falls noch nicht geschehen. In folgender Anleitung erfahren Sie Schritt für Schritt, wie Sie sich auf der Website von IPRASE registrieren können:

Anleitung zur Registrierung (PDF, 11 MB)

LINKS ZUM THEMA

→ DaF-Lab
→ IPRASE ^{IT}

Klicken Sie auf „Registrierung auf der Website von IPRASE“.

2. Sie gelangen auf die Webseite von IPRASE mit den Informationen zum DaF-Lab:

IPRASE ISTITUTO PROVINCIALE PER LA RICERCA E LA SPERIMENTAZIONE EDUCATIVA

Torna al sito Iprase | Iniziative | Area personale

Iniziativa / DaF-Lab 79 „Schulangst“ bei Jugendlichen und mein Umgang damit

Webinar

DaF-Lab 79 „Schulangst“ bei Jugendlichen und mein Umgang damit

Martedì 11 marzo 2025

Piattaforma e-learning IPRASE

Destinatari: Docenti

Ordine e grado: Scuola Primaria, Scuola Secondaria di Primo grado, Scuola Secondaria di Secondo grado, Istruzione e Formazione Professionale

Requisiti d'accesso: L'iniziativa è indirizzata ai docenti di lingua straniera tedesca e ai docenti CLIL in tedesco in servizio nelle istituzioni scolastiche e formative della Provincia di Trento e di fuori Provincia.

Numero massimo: 480 partecipanti

Criteri selezione: In caso di superamento del numero massimo di partecipanti, l'ammissione avverrà secondo il criterio di data e ora di adesione al sistema telematico.

Fonte: Goethe-Institut

Klicken Sie auf „ADERISCI ALL'INIZIATIVA“.

I DaF-Lab offrono al corpo insegnante di tedesco lingua straniera, la possibilità di aggiornarsi in modo costante e di ricevere nuovi spunti e suggerimenti per le lezioni in classe.

DaF-Lab 79: „Schulangst“ bei Jugendlichen und mein Umgang damit

11.03.2025 17:00 – 18:30 Uhr

Referentin: Tal Lichtmann

Moderator: Adrian Lewerken

Im schulischen Kontext sind Ängste bei Schülerinnen und Schülern ein weit verbreitetes Phänomen, das verschiedene Ausprägungen annehmen kann. Sowohl als Klassenleistung als auch als Fachlehrerinnen und Fachlehrer begegnet man regelmäßig Schülerinnen und Schülern, die mit Unsicherheiten und Ängsten zu kämpfen haben. Diese Ängste können sich auf unterschiedliche Bereiche beziehen. Einige Schülerinnen und Schüler fürchten sich vor der Beurteilung durch ihre Mitschülerinnen und Mitschüler, sei es bezüglich ihres Aussehens, ihrer Leistungen oder ihres Verhaltens. Andere wiederum empfinden eine übermäßige Angst vor der Bewertung durch Lehrerinnen und Lehrer, sei es in Form von Noten, mündlichen Beiträgen im Unterricht oder Feedback zu ihren Arbeiten.

Termine adesioni

11 marzo 2025

Aderisci all'iniziativa

Per informazioni

Referenti

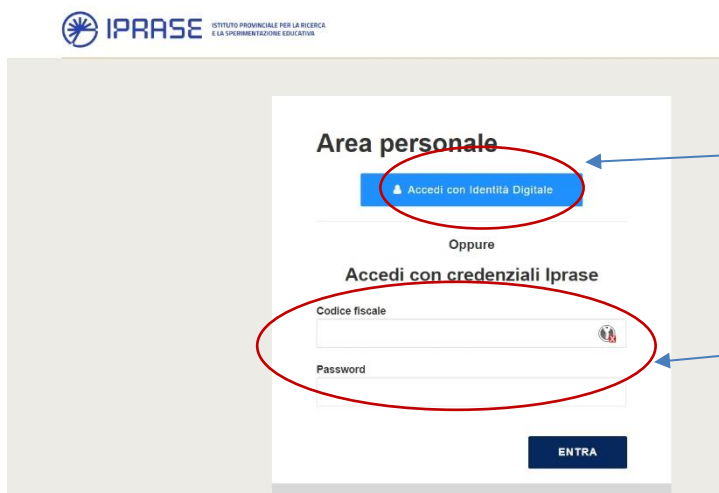
Cinzia Maistri

Telefono: 0461 499331

Email: cinzia.maistri@iprase.tn.it

Assistenza iscrizioni/adesioni

3. Sie gelangen auf die Seite der „Anmeldung“ und können dort zwischen zwei verschiedenen Anmeldesystemen auswählen



Klicken Sie auf „[ACCEDI CON IDENTITÀ DIGITALE](#)“, wenn Sie noch keinen Account haben

Fügen Sie Ihren Codice Fiscale und Ihr Passwort ein, falls Sie bereits einen Account haben

ACHTUNG: ab dem 1. Juli 2025 müssen alle Nutzer sich über die „Identità Digitale“ anmelden (d.h. SPID, CIE, CNS)

4. Folgen Sie den Schritten auf IPRASE (Zustimmung der Datenschutzbestimmung etc)
Danach sehen Sie diese Seite:



Klicken Sie auf „[IL MIO PROFILO](#)“.

5. Füllen Sie in Ihrem Profil alle Felder aus.

Wenn Sie nicht in der Provinz Trento arbeiten, müssen in der Maske „**SCUOLA DI TITOLARITA**“ die Auswahl „**ALTRA ISTITUZIONE FUORI PROVINCIA**“ auswählen und speichern.

6. Danach können Sie auf der Webseite das DaF-Lab suchen:

Suchen Sie unter „**INIZIATIVE**“ nach dem DaF-Lab.

7. Jetzt können Sie sich für das DaF-Lab anmelden.

Klicken Sie auf „**ADERISCI ALL'INIZIATIVA**“

8. Hier müssen Sie die Anmeldung noch einmal bestätigen

IPRASE ISTITUTO PROVINCIALE PER LA RICERCA E LA SPERIMENTAZIONE EDUCATIVA

Torna al sito Iprase | Iniziative | Area personale

Formazione / Daf-Lab 79 „Schulangst“ bei Jugendlichen und mein Umgang damit / Adesione

Stai aderendo all'iniziativa:

Webinar

Daf-Lab 79 „Schulangst“ bei Jugendlichen und mein Umgang damit

Martedì 11 marzo 2025

Piattaforma e-learning IPRASE

Destinatari: Docenti

Ordine e grado: Scuola Primaria, Scuola Secondaria di Primo grado, Scuola Secondaria di Secondo grado, Istruzione e Formazione Professionale

Requisiti d'accesso: L'iniziativa è indirizzata ai docenti di lingua straniera tedesca e ai docenti CLIL in tedesco in servizio nelle istituzioni scolastiche e formative della Provincia di Trento e di fuori Provincia.

Numero massimo: 480 partecipanti

Criteri selezione: In caso di superamento del numero massimo di partecipanti, l'ammissione avverrà secondo il criterio di data e ora di adesione al sistema telematico.

Durata complessiva: 1.30 ore obbligatorie

Lista dei moduli obbligatori

Daf-Lab 79 „Schulangst“ bei Jugendlichen und mein Umgang damit

Webinar

Daf-Lab 79 „Schulangst“ bei Jugendlichen und mein Umgang damit

11 marzo 2025 dalle 17:00 alle 18:30

Luogo: piattaforma e-learning Iprase

Frequenza minima: /0%

Riepilogo dati iscritto

Ruolo 2024/25

Docente

Altra istituzione fuori provincia - Altra istituzione fuori provincia - Scuola dell'infanzia

Tempo Indeterminato

☐ Dichiaro, sotto la mia responsabilità, la veridicità dei dati riportati. (Per modificare i dati vai alla tua [area personale](#))

[Modifica](#)

[Conferma adesione](#)

Klicken Sie auf „**CONFERMA ADESIONE**“ nachdem Sie das Kreuzchen gesetzt haben

9. Sie erhalten dann eine Bestätigungsmail:

Iscrizione confermata: #Daf-Lab

IPRASE <noreply@iprase.it>
a me

Questa mail è stata generata automaticamente da un indirizzo di posta elettronica di solo invio, si chiede pertanto di non rispondere al messaggio. Per informazioni scrivere a corsi@iprase.it

Gentile,

Le confermiamo l'iscrizione relativa a:

#Daf-Lab 45: Ressourceorientierte Fehleranalyse und Fehlerkorrektur

Modulo:

#Daf-Lab 45: Ressourceorientierte Fehleranalyse und Fehlerkorrektur

Tutte le informazioni relative al corso sono consultabili alla seguente [pagina](#)

Come partecipare:

Potrà partecipare alla webinar del corso accedendo con le sue credenziali Iprase alla [Piattaforma e-learning Iprase](#). Altre informazioni sulle modalità di partecipazione nel seguente tutorial: [link](#)

Non può più partecipare e vuole ritirarsi?

Scriva una email a corsi@iprase.it indicando in oggetto "Ritiro - Titolo corso"

Cordiali saluti

IPRASE Istituto provinciale per la ricerca e la sperimentazione educativa
PROVINCIA AUTONOMA DI TRENTO

Ufficio corsi | corsi@iprase.it
T. 0461 494360
www.iprase.it
IT - Via Tartarotti, 15 - 38068 Rovereto (TN)

10. Am Tag des DaF-Labs können Sie unter Ihrem IPRASE-Profil in „I Miei Corsi“ auf das entsprechende DaF-Lab klicken

IPRASE ISTITUTO PROVINCIALE PER LA RICERCA E LA SPERIMENTAZIONE EDUCATIVA

Torna al sito Iprase Iniziative Area personale

I miei corsi

Area personale / I miei corsi

Corsi attivi

[Iscritto](#)

[Accedi al corso in piattaforma](#)

Daf-Lab78 Film ab!
Le lezioni inizieranno il 18-02-2025

Storico corsi

Tutorial

per la partecipazione
ai Webinar e ai corsi FAD asincroni
tramite la Piattaforma e-learning Iprase



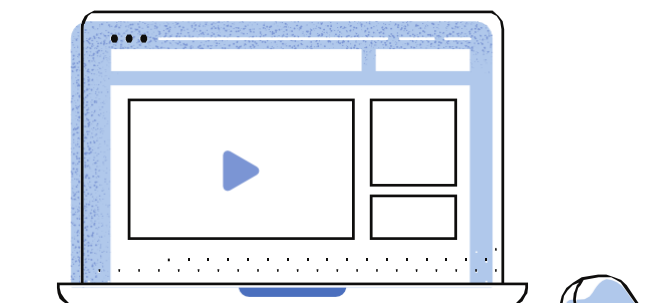


Cos'è un Webinar?

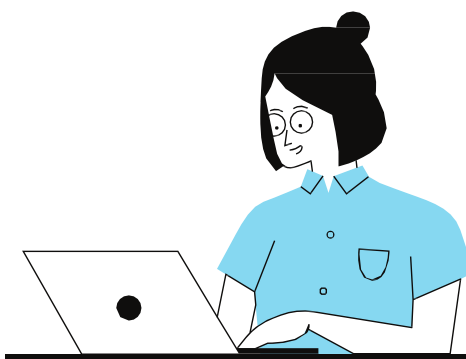
Un Webinar un è incontro online sincrono (in diretta) al quale ci si deve collegare alla data e all'orario stabilito tramite l'accesso alle piattaforme dedicate.

×	○	+	○
○	●	●	×
●	○	×	●
+	×	●	○
○	●	●	×
●	○	×	●

Come **iscriversi** ad un Webinar



1. visita il sito web
<https://www.iprase.tn.it/>

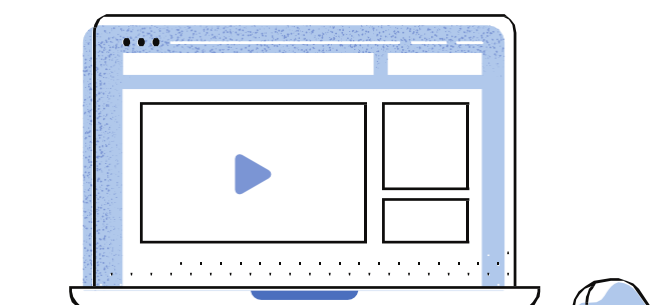


2. accedi all'AREA RISERVATA
o crea un nuovo account

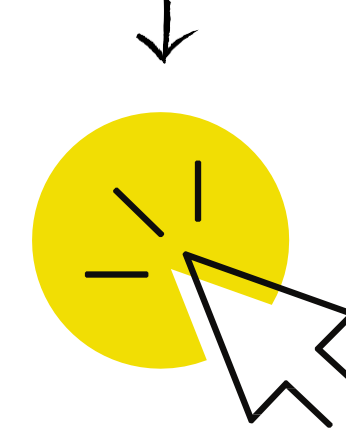
(per informazioni: 0461 494374 - ilaria.azzolini@iprase.tn.it)



3. controlla i dati inseriti
ed eventualmente completa/aggiorna
le sezioni "anagrafica" e "profilo professionale"

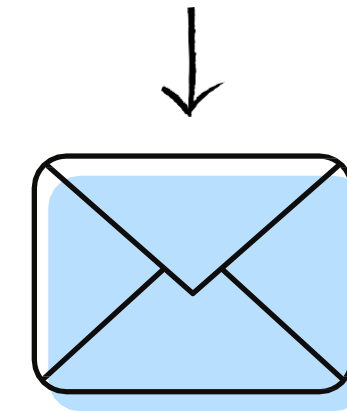


4. torna alla pagina principale Iprase ed
entra in Formazione > Tutte le iniziative
sulla colonna sinistra troverai le voci di ricerca, spunta la voce
Webinar per trovare facilmente questa tipologia di corso



5. seleziona il Webinar di interesse e invia l'adesione

clicca sul tasto ADERISCI, dai conferma dei dati inseriti
e clicca su CONFERMA ADESIONE



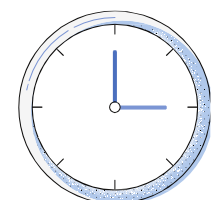
6. attendi di ricevere la mail di conferma iscrizione

nella quale ti verranno spiegate le modalità di partecipazione

! **Potrebbe arrivare dopo qualche giorno** perché il referente dovrà
verificare che tu abbia i requisiti per accedere al webinar.

! Nel caso di **corsi formati da più di un webinar** ti verrà inviata solo
una mail di conferma iscrizione.

Come **partecipare** ad un Webinar



almeno 1 giorno prima

(solo se partecipi per la prima volta)

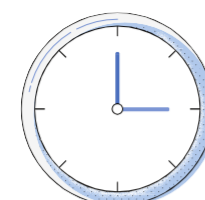


Installa Zoom sul tuo dispositivo

(scaricalo dal sito <https://zoom.us/download> e non fare alcuna registrazione)

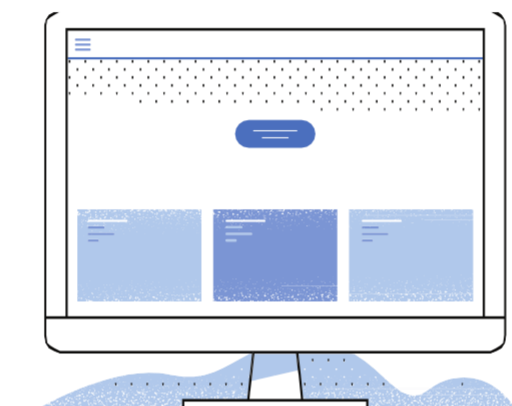
! Zoom è disponibile per tutti i tipi di dispositivi, ma ti **consigliamo l'uso del computer.**

! Tieni sempre aggiornato il software per non incorrere in problemi di accesso.



circa 15 minuti prima

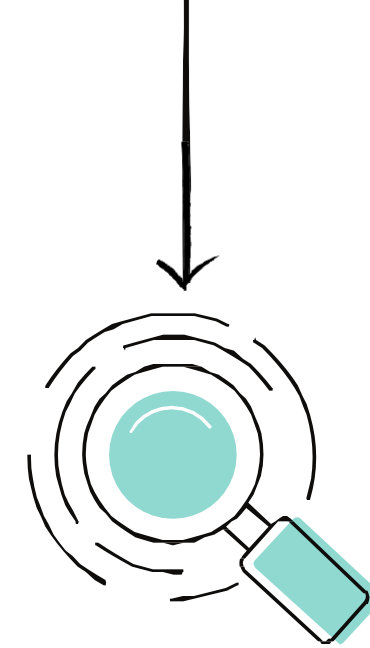
(! e solo dopo aver ricevuto la mail di conferma iscrizione)



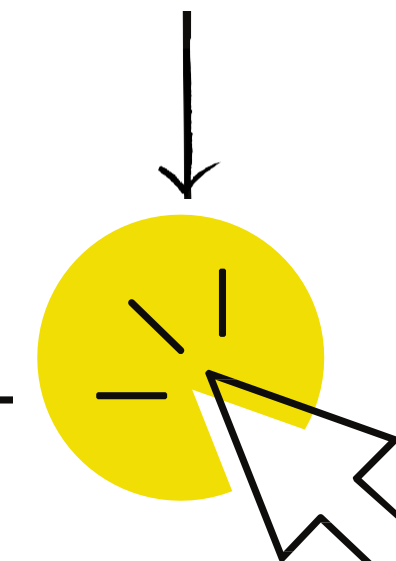
1. accedi alla Piattaforma e-learning Iprase

(clicca su <https://iprase.elearning-center.it/> e inserisci le credenziali Iprase)

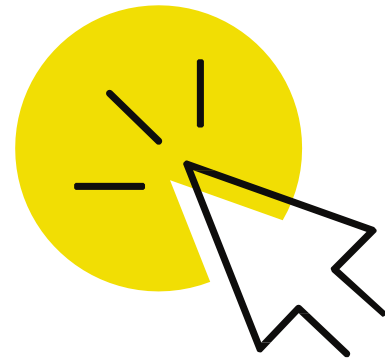
! Per non incorrere in problemi di accesso ti consigliamo di **accedere tramite il browser Google Chrome** e di evitare l'uso di Internet Explorer.



2. cerca il Webinar nell'elenco dei corsi e clicca su ACCEDI
! Nel caso di un **corso formato da più webinar** segna sul tuo calendario le varie date e accedi sempre al corso che contiene i vari webinar



3. clicca ancora su ACCEDI
(la scritta comparirà al centro del tasto grigio circa 15 minuti prima dell'inizio)



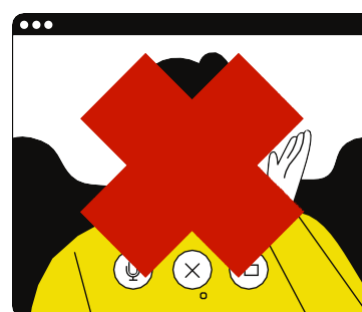
4. clicca su "Apri Zoom Meetings"
appena compare la notifica
(questo permetterà all'applicazione Zoom di aprirsi e l'accesso sarà automatico)



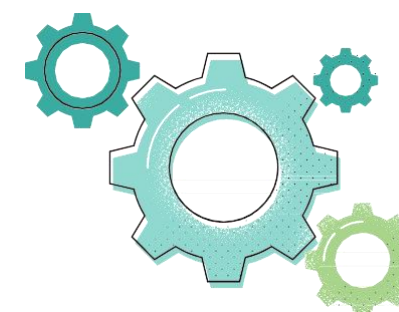
Informazioni importanti sui Webinar



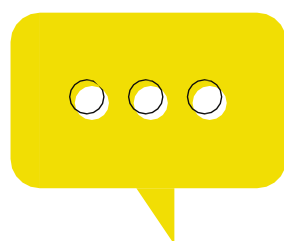
Le ore di presenza verranno registrate automaticamente dal sistema (non dovrai compilare un foglio presenze)



Quando accederai al webinar avrai il **microfono e la videocamera spenti in automatico**



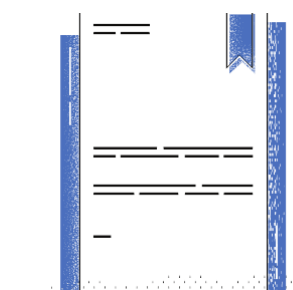
Nel caso di problemi di audio, puoi verificare il dispositivo audio predefinito sul tuo dispositivo seguendo questi passaggi: [link](#)



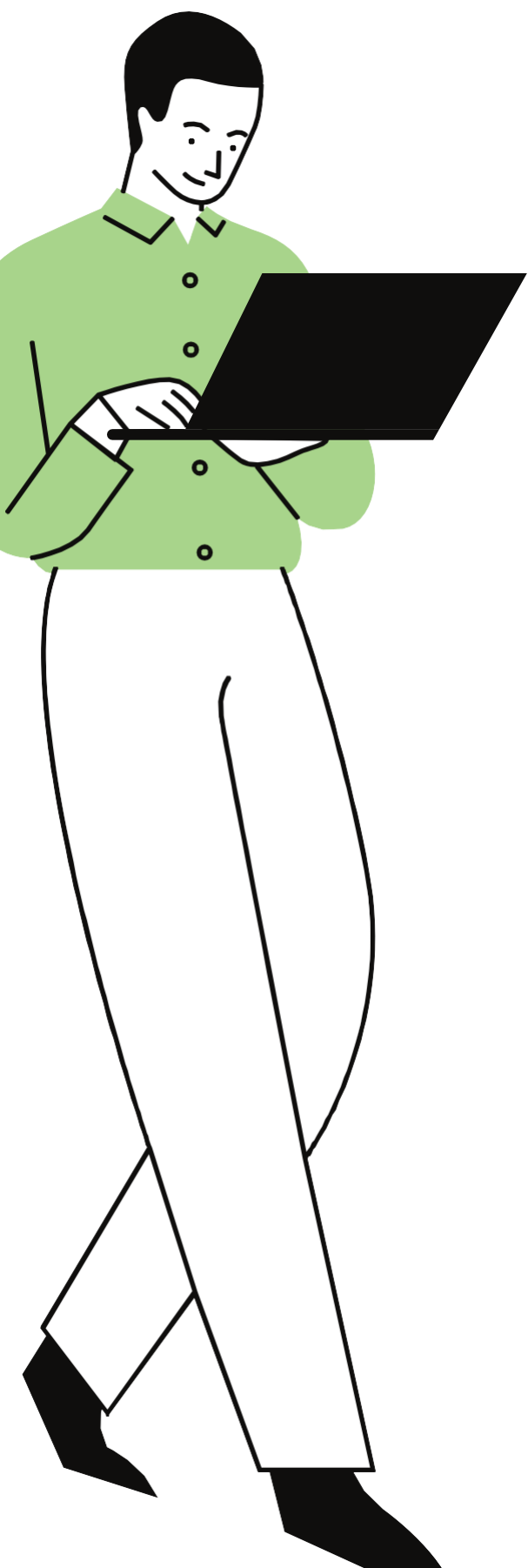
Potrai scrivere ai gestori del Webinar nella **sezione "Chat"** per problemi di natura tecnica e informazioni di natura organizzativa



Potrai usare la **sezione "Q&A"** per porre delle domande scritte ai relatori e votare quelle degli altri partecipanti, in modo tale da renderle prioritarie rispetto alle altre



L'attestato di partecipazione e le slide saranno resi disponibili nell'arco di alcuni giorni all'interno dell'area personale sul sito Iprase (sezione formazione, cliccando sui tre puntini a lato del titolo)

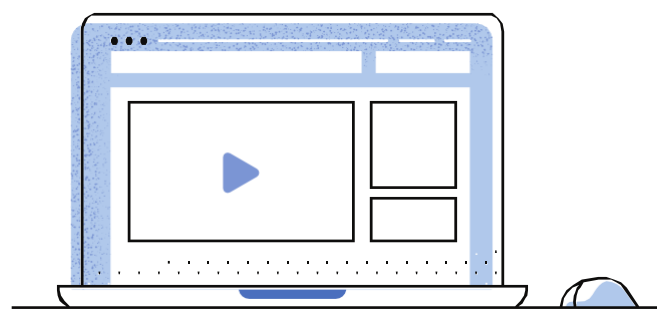


Cos'è un corso FAD asincrono?

Un corso FAD (formazione a distanza) è un corso online che può essere svolto secondo i modi e i tempi che si ritengono più opportuni entro la data di chiusura indicata sul corso.

×	○	+
○	●	●
●	○	×
+	×	●
○	●	●

Come **iscriversi** ad un corso FAD



1. visita il sito web
<https://www.iprase.tn.it/>

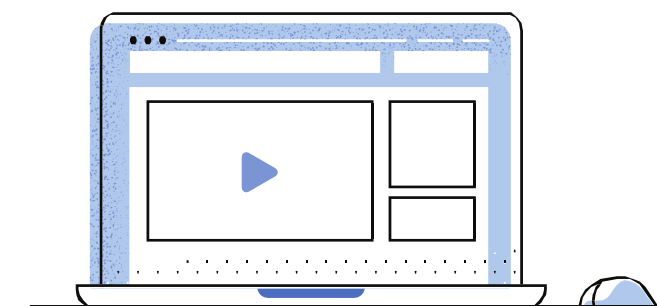


2. accedi all'AREA RISERVATA
o crea un nuovo account

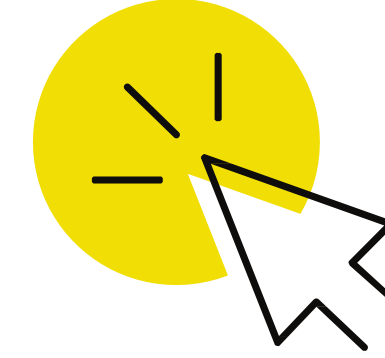
(per informazioni: 0461 494374 - ilaria.azzolini@iprase.tn.it)



3. controlla i dati inseriti
ed eventualmente completa/aggiorna
le sezioni "anagrafica" e "profilo professionale"



4. torna alla pagina principale Iprase ed
entra in Formazione > Tutte le iniziative
sulla colonna sinistra troverai le voci di ricerca, spunta la voce
FAD per trovare facilmente questa tipologia di corso



5. seleziona il corso FAD di interesse
e invia l'adesione

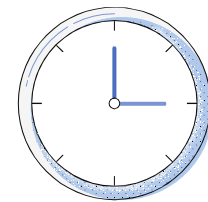
clicca sul tasto ADERISCI, dai conferma dei dati inseriti
e clicca su CONFERMA ADESIONE



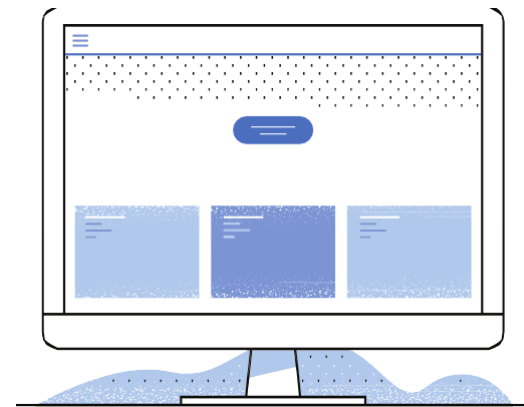
6. in pochi minuti riceverai una
mail di conferma iscrizione e
risulterai iscritto

quindi potrai iniziare il corso in brevissimo tempo

Come **partecipare** ad un corso FAD

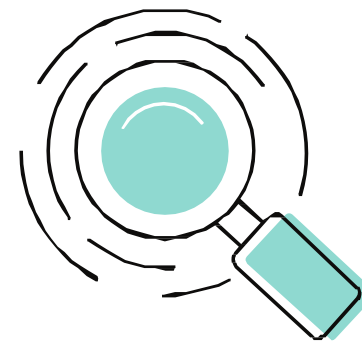


**entro il termine stabilito
sulla pagina del corso**



1. accedi alla Piattaforma e-learning Iprase

(clicca su <https://iprase.elearning-center.it/> e inserisci le credenziali Iprase)

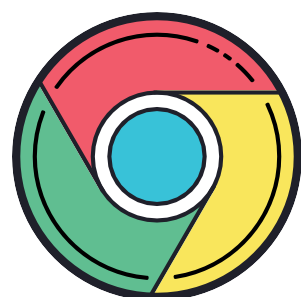


2. cerca il corso FAD nell'elenco dei corsi e clicca su ACCEDI



Segui e completa il corso secondo i modi e i tempi che ritieni più opportuni

Informazioni importanti sui corsi FAD



Ti consigliamo di accedere alla Piattaforma e-learning Iprase tramite il **browser Google Chrome** (evita l'uso di Internet Explorer)



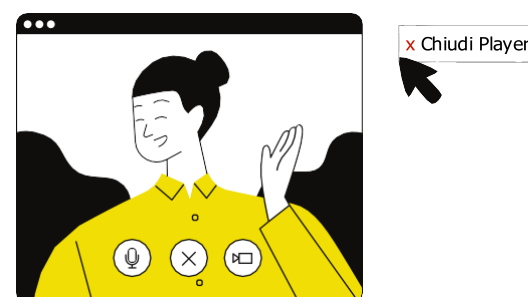
Per non incorrere in problemi di accesso **ti consigliamo di accedere da computer**, quindi è sconsigliato l'uso dello smartphone e del tablet



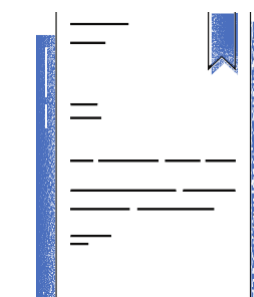
Le attività sono tra loro vincolate e cambieranno colore in base alle tue azioni:
*grigie (non ancora iniziate) arancioni (iniziate) e verdi (completate correttamente)



Le ore di presenza verranno registrate automaticamente dal sistema (non dovrai compilare un foglio presenze)



Al termine della visione di ogni video, per permettere al sistema di registrare l'attività come completata, dovrai cliccare il **tasto "Chiudi Player" sulla destra**



L'attestato sarà disponibile dal giorno successivo il completamento del corso, all'interno dell'area riservata Iprase ! **Se l'attestato non arriva il giorno dopo** dovrai controllare di aver completato correttamente tutte le attività*

○

×

●

○

×

◐

Per altre informazioni contatta il referente del corso di tuo interesse
consultando la pagina dedicata sul sito Iprase
in area Formazione > Tutte le iniziative

