



歌德学院
北京分院
成人德语课程

GOETHE
INSTITUT

北京德国文化中心·歌德学院(中国)

Sprache. Kultur. Deutschland.

欢迎来到歌德学院北京分院！ 非常高兴，您愿意和我们一起学习德语！

在歌德学院上德语课并不仅仅意味着学习一种语言，而是还能了解一种文化。我们将通过与您的交谈和（书面的）分级测试，确定您现有的德语水平，为您选择合适的课程。通过这本宣传册，您将了解我们的德语课程。

让学员满意是我们工作中最重要的目标之一。为此我们执行全球统一的质量管理流程，以确保全球范围内所有歌德学院的课程和考试都执行统一的质量标准。

我们的德语课程

- 涵盖教学与学习研究的最新成果
- 是教学形式多样化的互动课程
- 在贴近现实生活的场景中练习听、说、读、写各项技能
- 贴近时事、注重跨文化教学内容。涉及国情类主题、(线上)项目、信息检索型任务等，这些教学内容都能够让学员更好地了解德语国家文化。

课上全德语教学。
课下有歌德学院网络学习平台的支持。

我们的德语考试

- 我们的考试是国际公认的，很多教育机构和用人单位都依据歌德语言证书确定相关人员的德语语言水平。
- 歌德学院所有成人考试都由欧洲语言测试者协会（ALTE）进行考核，并获得Q-Mark质量认证。

我们的课程体系

- 基于欧洲语言框架标准体系设置。
使得您在我们课程中获得的语言技能可以被客观衡量，并在国际范围内具有可比性。
- 全球统一并便于接续。
完成一个课程后可以灵活地更换继续学习的地点和方式，您可以在当地、在德国或线上学习。

我们的老师

- 拥有德语作为外语的专业教学资格。
歌德学院专家和科研力量针对“如何进行德语教学”共同研发了的教师培训和教学计划，为我们的师资质量提供了保证。
- 拥有非常丰富的德语语言知识或者是德语母语者。
- 拥有与不同国家、不同文化人群合作的丰富经验。
- 定期参与歌德学院的教学培训，了解德语作为外语的教学咨询。
- 定期与学员沟通学习成果，为您未来的学习计划提供建议。

我们的优势

- 带您领略多姿多彩的德国！
- 享受歌德学院图书馆的海量资源！
- 参加歌德学院丰富多彩的文化活动！
- 使用我们为学员提供的免费德语练习和交流平台“Deutsch für Dich”
在这个德语学习者社区中您可以接触到大量学习资料和练习材料，还可以和其他成员交流。





现场课程

**您想现场学习德语吗？您想和老师同学面对面交流吗？
来上我们的现场德语课程吧。**

- 我们的老师在课程的所有阶段全方位带领您学习，让您实现高效率学习德语。
- 您可以和老师学员进行互动沟通、对话练习、小组练习、展示成果。
- 从第一节课开始全德语教学
- 现代化教室（交互式白板、电脑、投影）
- 课程内容丰富多元、注重沟通
- 教材在开课的第一天领取

混合式语言班

- 该班型集合了小组学习和在线自学两种方式的优势，助您实现高效学习。
- 每周使用Zoom进行两次在线直播会面，将自学内容进行深化，并通过小组对话进行实际应用。
- 自学部分通过我们的在线学习平台进行，时间上可以按照您的实际情况较为灵活安排。
- 整个学习过程中都有我们的老师为您提供支持，并及时反馈。



在线直播课程

**您无法到歌德学院北京分院参加现场课程吗？
那么选择我们的在线直播课程吧！**

- 课时安排与现场课程完全相同
- 通过zoom参加直播课堂
- 课堂上进行大量互动
例如多人小组活动、双人对话练习、学员进行在线展示活动成果等。
- 歌德学院的老师在课堂上实时指导
- 最大限度还原现场课程
- 使用与现场课程完全相同的纸质教材，并通过快递寄送



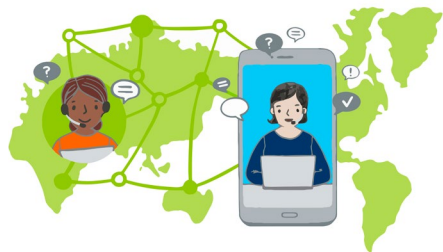
「语音课」

上课做些什么？

练习德语发音、单词重音和句子的语调等。

谁能够参加语音课？

适合 A1、A1.1 或者 A1.2 的学员。



「口语课」

想要提高您的口语表达能力吗？
参加我们的口语课吧！

- 和学习伙伴们通过双人练习或小组合作的形式讨论日常生活或者工作相关的内容，并聊一聊在德国发生的事情。
- 让您的口语和听力同时获得提升，对日常用德语实现基本掌握。
- 遇到问题时，将有歌德学院经验丰富的老师为您提供支持和帮助。

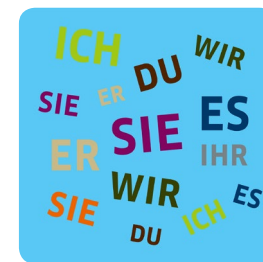
「语法课」

适合想要对课上所学语法知识通过不同的练习进行深入学习和强化的学员。学习目标是正确应用所学语法。



「写作课」

- 学习在不同的场合如何用德语进行书面表达，以及如何用更加灵活丰富的言语方式实现书面表达。
- 适合 B2.2 及以上级别学员



「考试准备班」

您想专门为歌德语言证书考试做准备吗？
那就请报名参加考试准备班吧！

- 在这里，我们将带领您专门针对歌德德语证书考试进行准备。
- 通过大量练习为口试和笔试做专门准备。
- 和其他学员一起进行口试模拟。
- 老师都具有丰富的考试经验。



「考试模拟班」

- 了解歌德语言证书考试的具体形式。
- 在老师的带领下进行口、笔试模拟。
- 熟悉考试技巧。

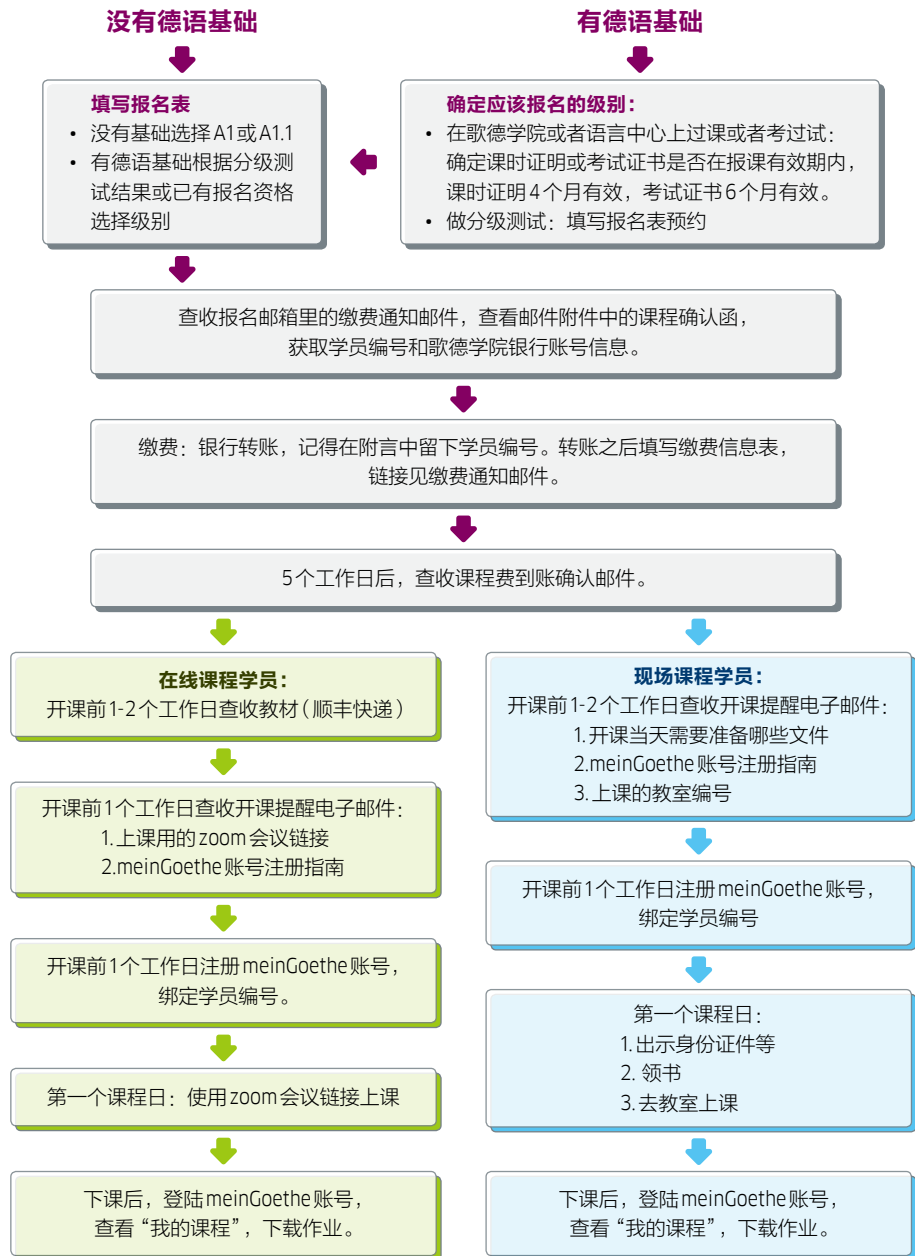


课程信息概览

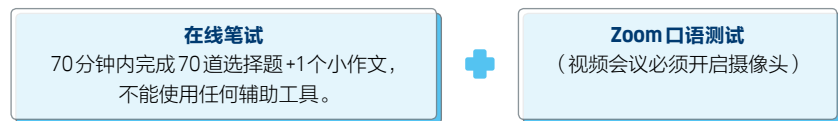
课程类型	上课形式	上课时间	课时分布	总课时
超级强化班	现场或在线	周一至周五, 上午班 08:30-13:00 或 下午班 13:00-17:30	每天5课时	180
周末班	现场或在线	周六、周日, 上午班 08:30-13:00 或 下午班 13:00-17:30	每天5课时	80
快班	在线	周一二三 18:30-21:00 周六日 08:30-13:00	周中3课时/每天, 周末5课时/每天	149
业余班	在线	周二 18:30-21:00 周六 08:30-13:00	周二3课时, 周六5课时	64
晚上班	在线	周一二三 18:30-21:00	每晚3课时	75
混合式语言班	在线	周日在线上课 9:00-11:00, 周四在线上课 18:30-20:30, 每周在线自学5课时	每晚上课2.5课时, 每周10课时	80
德福考试准备班	在线	周一至周五, 上午班 08:30-13:00 或 下午班 13:00-17:30	每天5课时	180
歌德考试准备班	在线	周一至周五, 09:30-12:30	每天4课时	144
语音班/口语班 语法班/写作班	在线	每周一次, 18:30-21:00	每晚3课时	18
超级强化班 (课程地点: 朝阳区 北京塞万提斯学院)	现场	周一至周五, 上午班 09:00-13:30	每天5课时	180

* 请注意: 所有在线课程均无法录课回放, 所有课程无法补课、不能由他人替上、不能中途转让, 请您务必在报名前认真阅读《疫情期间在线课程学员须知》和《课程上课日期》, 该信息位于官网“德语课程”-“联系与报名”页面。

我如何报名课程?



什么是分级测试?



测试价格: 100元

分级测试有效期

测试结果用于课程报名的有效期: 4个月。4个月指分级测试日期和想报课程的开课日期之间的时间距离。



来歌德学院学习德语需要多久?

	A1		A2		B1		B2		C1		C2	
	B1.1	B1.2	B2.1	B2.2	C1.1	C1.2	C2.1	C2.2				
在线/现场 超级强化班	8周	8周	8周	8周	8周	8周	8周	8周	8周	8周	8周	8周
	180课时	180课时	180课时	180课时	180课时	180课时	180课时	180课时	180课时	180课时	180课时	180课时
在线 快班	8周	8周	8周	8周	8周	8周	8周	8周	8周	8周	8周	8周
	149课时	149课时	149课时	149课时	149课时	149课时	149课时	149课时	149课时	149课时	149课时	149课时
	A1.1	A1.2	A2.1	A2.2	B1.1	B1.2	该级别不提供周末班					
在线/现场 周末班	8周	8周	8周	8周	16周	16周						
在线 业余班	8周	8周	8周	8周	16周	16周	该级别不提供业余班					
	80课时	80课时	80课时	80课时	160课时	160课时						
在线 晚上班	8周	8周	8周	8周	16周	16周	该级别不提供晚上班					
	80课时	80课时	80课时	80课时	160课时	160课时						
欧洲共同语言参考框架 (GER)	能理解并使用能够满足具体要求的一些自己熟悉的日常表达和非常简单的句子。		能理解最切身相关领域的句子和常用表达, 如个人与家庭信息、购物、工作、四周环境等。		对工作中、学校里和休闲时遇到的熟悉事物, 能理解别人用清楚和标准的语言讲话的要点。在目的语国家和地区旅游时, 能用所学语言应对遇到的大部分情况。		能理解一篇有关具体或抽象主题的复杂文章中的主要内容; 理解自己专长领域的专业讨论。能比较自如流利地跟母语者进行普通谈话, 并且双方都不感到费力。		能理解广泛领域的高难度较长篇文章, 并能抓住文中隐含之意。		能轻松理解几乎所有读和听的内容。	
	会自我介绍、介绍他人, 并能向他人提有关个人信息的问题, 例如: 他们住在哪里、认识什么人、有些什么东西等等, 也能就同样问题作答。		能就自己熟悉或惯常的生活话题完成简单而直接的信息交流。		能就一些熟悉的主题和自己感兴趣的领域发表简单而有逻辑的看法。		能清楚、详细地谈论广泛领域的话题, 能就时事发表自己的观点, 并能对各种可能性陈述其利弊。		表达自如、流畅, 几乎无需费心遣词造句。		能连贯地概述各类口头、书面资料的信息, 并且有逻辑地总结复述解释和说明。	
	对话人语速慢、口齿清楚并且愿意给予帮助时, 能与之进行简单交谈。		能用简单的词句讲述自己的教育经历、周边环境以及切身的需求。		能叙述一起事件、一次经历, 能够描述梦想、希望和目标, 并能对计划和想法做简单的解释或说明。				在其社会、职业生活或培训研究中, 能有效灵活地应用语言。		表达自如、精确、流畅。能把握复杂主体中细微的含义差别。	

联系与报名

语言办公室

课程和考试咨询

电话: +86 10 82512909

分机号: 课程考试报名咨询: 135

换班、延课、延考咨询: 115

教材、缴费、退费咨询: 106

儿童、青少年报名咨询: 109

手机: 130 2107 3069

E-Mail: vsp-peking@goethe.de

语言办公室开放时间

咨询: 周一至周六 9:00 - 12:00和13:00 - 18:00

缴费: 汇款缴费, 转账时须备注学员编号。

关于语言办公室的开放时间、关闭时间、假日、我们的课程和报名信息详询: www.goethe.de/beijing/baoming

学员须知

请扫二维码了解
学员须知:



考生须知

请扫二维码了解
考生须知:



路线

北京歌德学院语言部位于北京海淀区, 人民大学附近。

乘坐公共交通工具路线:

乘坐公共汽车到人民大学站或四通桥东站, 乘坐地铁四号线到人民大学站, 从C出口出可以到达歌德学院。



德语图书吧

北京海淀区中关村南大街2号

数码大厦B座17层

开放时间: 周二至周六 8:00 - 18:00

德语图书吧考试日关闭。

电话: +86 10 82512909-158

E-Mail: bibliothek-peking@goethe.de

文化项目和信息中心

欢迎您即日起我们在798艺术区的办公地址参加文化活动和访问图书层。

开放时间: 周二至周日 10:00 - 18:00

图书馆在周二至周六12时至18时提供借阅服务。

电话: +86 10 57626166-101

E-Mail: bibliothek-peking@goethe.de

北京德国文化中心 歌德学院(中国)

语言部

北京市海淀区中关村南大街2号

数码大厦B座17层

邮编 100086

+ 86 10 8251 2909

文化项目和信息中心

北京市朝阳区酒仙桥路2号

798 艺术区创意广场

邮编 100015

+ 86 10 57626166

info@peking.goethe.org

Goethe.de/China



欢迎关注我们的豆瓣 歌德学院(中国)



欢迎关注我们的微博 @歌德学院中国



欢迎关注我们的微信 北京德国文化中心歌德学院



歌德德语世界



北京德国文化中心歌德学院