

NIVELES Y SUBNIVELES



CURSOS REGULARES

*Para personas a **partir de 16 años**.

Todos los cursos se realizan con un mínimo de **6 alumnos**.

Cursos extensivos



Ritmo: **1 subnivel en 12 sesiones con clases un día por semana**

Modalidad: Presencial o en línea
Precio: \$376.000

1er periodo: **de marzo a junio**
2do periodo: **de junio a septiembre**
3er periodo: **de septiembre a diciembre**

Cursos intensivos



Ritmo: **1 subnivel en 16 sesiones con clases 3 días por semana**

Modalidad: presencial o en línea
Precio: \$350.000

Fechas: **09.03.-13.04. | 27.04.-03.06. | 15.06.-23.07. | 06.08.-10.09. | 24.09.-02.11. | 16.11.-21.12.**

Un idioma, mil caminos

El Goethe-Institut Chile ofrece **cursos de alemán** impartidos por docentes especializados en la enseñanza del idioma. Disponemos de clases **presenciales o en línea**, en modalidades **extensiva e intensiva**, que se adaptan a distintas necesidades y objetivos. Grupos reducidos, atención personalizada y aprendizaje efectivo.

Antes del inicio, puede realizar un test de diagnóstico para encontrar el nivel que más le acomode. Personas sin conocimientos previos comienzan con el subnivel A1.1.

Aprender un **nuevo idioma abre mil caminos** tanto a nivel personal como profesional. **¿Qué espera para iniciar el suyo?**

DEUTSCHLAND.

KULTUR.

SPRACHE.

CURSOS ESPECIALES

CURSOS SEMESTRALES PRESENCIALES PARA JÓVENES

Ofrecemos cursos semestrales para jóvenes entre **11 y 15 años**. Los cursos se realizan con un mínimo de 6 participantes.

Ritmo: **medio nivel en 16 sesiones en un semestre**

Modalidad: presencial
Precio: \$445.000

Fechas:
1er semestre **14.03.-04.07.**
2do semestre **01.08.-05.12.**
Horario: **sábados 09:00-12:30**

CURSOS ADULTO/A MAYOR 60+

Ofrecemos un curso especialmente diseñado para personas mayores de 60 años, que buscan un nuevo desafío. Los cursos se realizan con un mínimo de 8 participantes.

Ritmo: **20 sesiones**

Modalidad: Presencial
Precio: \$150.000

Fechas: **23.03.-27.05. | 22.06.-31.08. | 28.09.-07.12.**

Horario: **lunes y miércoles 16:00-17:30**
2 horas lectivas de 45 minutos por sesión, total 40 horas lectivas en total



EXÁMENES DE CERTIFICACIÓN

Precio

A1 \$95.000
Goethe-Zertifikat A1: Start Deutsch 1
Goethe-Zertifikat A1: Fit in Deutsch 1

A2 \$115.000
Goethe-Zertifikat A2
Goethe-Zertifikat A2: Fit in Deutsch

B1 \$148.000
Goethe-Zertifikat B1
Goethe-Zertifikat B1: Deutsch für Jugendliche

B2 \$156.000
Goethe-Zertifikat B2
Goethe-Zertifikat B2: Deutsch für Jugendliche

TestDaF (www.testdaf.de)
B2-C1

C1 \$164.000
Goethe-Zertifikat C1

C2 \$172.000
Goethe-Zertifikat C2
Großes Deutsches Sprachdiplom (GDS)

Consultas a **examen-gichile@goethe.de**



Toda la información sobre exámenes la encuentra aquí.

TEST DE DIAGNÓSTICO

El test es gratuito para aquellas personas que desean evaluar su nivel para elegir un curso en el Goethe-Institut Chile.
Solicitud a: **curso-gichile@goethe.de**



BIBLIOTECA

Libros, ludoteca, espacio para eventos/charlas, biblioteca de las cosas, club de lectores, club de juegos, Onleihe: biblioteca digital, BibtoGo App.

Carnet de biblioteca:

Gratis para personas inscritas.
\$20.000 para público general
Adultos mayores tienen 50% descuento.

Terminal de autopréstamo y devolución también fuera del horario de apertura de la biblioteca.

Los horarios de la biblioteca

tienen el mismo horario de apertura que el Goethe-Institut Chile. Para horarios de asesorías y más informaciones, favor de consultar aquí:



Teléfono: **+56 2 295280 51**
bibliothek-gichile@goethe.de

PROYECTO MEIN WEG NACH DEUTSCHLAND Vivir y Trabajar en Alemania

Servicio gratuito del Goethe-Institut para quienes planean vivir y trabajar en Alemania. Orientación y apoyo práctico con asesorías, talleres y charlas, tanto presenciales como online para ayudarle a dar los primeros pasos en esta nueva etapa laboral.



Para más información:
www.goethe.de/chile/mwnd

CONTACTO E INSCRIPCIÓN

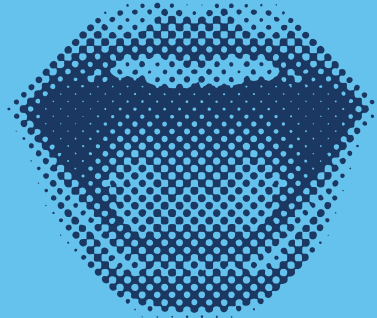
Departamento de idioma

En nuestro departamento de idioma le asesoramos si desea más información sobre los cursos del Goethe-Institut Chile o si le interesa en rendir uno de nuestros exámenes.

En caso de cualquier consulta diríjase a:
courses-gichile@goethe.de

Horario departamento de idioma:

Lunes a jueves 10:00-17:00
viernes 11:00-15:00
Teléfonos +56 2 29528041 | +56 2 29528042



CURSOS Y EXÁMENES DE ALEMÁN

2026