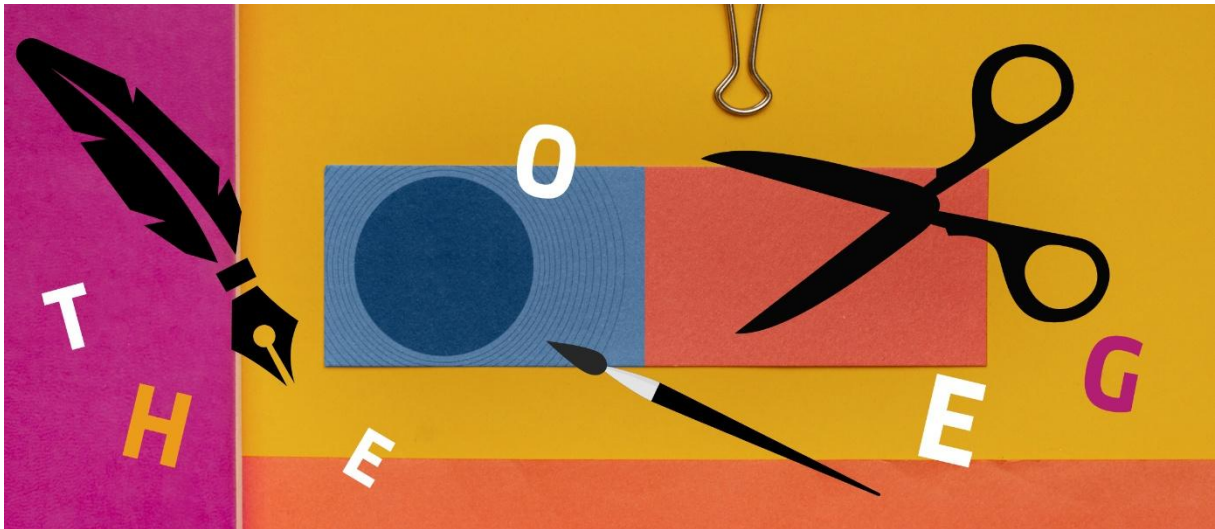


Kreativwettbewerb zu Sant Jordi



Am 23. April feiern wir Sant Jordi – einen besonderen Tag voller Bücher und Geschichten! Wir laden alle Interessierten ein, an unserem Kreativwettbewerb für das neue Lesezeichen der Bibliothek teilzunehmen.

So kannst du mitmachen:

Gestalte dein deutsches Lieblingswort auf einem Lesezeichen!

- Das Wort kann lustig oder seltsam, lang oder kurz sein, soll aber real existieren
- Die Gestaltung soll sich auf das Wort beziehen. Die Art der Gestaltung (nur Vorderseite!) soll für den Druck geeignet sein und sich an unser Druckformat 5x17 cm anpassen lassen.
- Die Gestaltung muss von Hand angefertigt sein und im Original abgegeben werden (keine Computergrafiken und keine Ausdrucke!). Du kannst nur mit EINEM Beitrag mitmachen.
- Es gibt keine Altersbeschränkung. Du kannst direkt als Einzelperson teilnehmen, Schulklassen können ihre Beiträge gesammelt abgeben.
- Denke bitte daran, deinen vollen Namen, dein Alter und eine Kontakt-E-Mail anzugeben.

Preise

- Unsere Jury wählt 3 Gewinner*innen aus, deren Lesezeichen wir in einer Auflage von je 200 Stück drucken lassen.
- ALLE Teilnehmenden können sich nach Sant Jordi kleine Sachgeschenke (z.B. Taschen, Bücher, Stifte und Notizblöcke) bei uns abholen, solange der Vorrat reicht!

- Die 3 Gewinner*innen erhalten neben einem kleinen Sachgeschenk je 20 gedruckte Lesezeichen in guter Qualität mit ihrem eigenen Motiv als Geschenk. Wir informieren, sobald die Lesezeichen fertig gedruckt sind.
- Die gedruckten Lesezeichen werden ausschließlich zur kostenlosen Weitergabe verwendet.
- Die Teilnehmenden sind damit einverstanden, dass das Original-Lesezeichen in der Bibliothek ausgestellt wird. Wir informieren über das Datum der Ausstellung und behalten uns das Recht vor, eine Auswahl zu treffen.
- Wer sein Original-Lesezeichen zurückbekommen möchte, kann es nach Sant Jordi bzw. nach der Ausstellung im Institut abholen.
- Die Teilnehmenden (bei Minderjährigen: ihre Erziehungsberechtigten) sind damit einverstanden, dass ihr Name genannt wird und ihr Beitrag im Rahmen dieses Wettbewerbs auf der Webseite, in den Social-Media-Kanälen des Instituts und als ausgedrucktes Lesezeichen verwendet wird. Bei allen Abbildungen wird im Copyright der Name genannt.

Einsendeschluss: 23. April 2026

Wir bitten alle Teilnehmer*innen, ihre Beiträge auf dem Postweg zu senden oder bei uns abzugeben:

Goethe-Institut Barcelona
Bildungskooperation Deutsch
Carrer Roger de Flor 224
08025 Barcelona

Die Beiträge können innerhalb unserer Öffnungszeiten (Montag bis Freitag 9-14 und 16-20 Uhr) an der Rezeption abgegeben werden.

Bewertungskriterien

- Kreativität und Originalität
- Sorgfalt und Leserlichkeit
- Das Lesezeichen muss auf 5x17 cm verkleinerbar und für den Druck geeignet sein

Jury

Die Jury besteht aus Vertreter*innen des Goethe-Instituts Barcelona.

Partner

Wir bedanken uns herzlich beim Verlag Cornelsen für die Bereitstellung von kleinen Preisen.