



## Jugend in Deutschland

Rallye durch die Plakatausstellung *Jugend in Deutschland*  
Niveau A1

### AUFGABE 1: RUNDGANG

Mache einen Rundgang durch die Ausstellung und schau dir alle zwölf Plakate in Ruhe an. Wenn du alle gesehen hast, wähle ein Plakat aus und bleibe davor stehen. Welchen Titel hat das Plakat?

---

### AUFGABE 2: AUTOMATISCHES SCHREIBEN

Was fällt dir ein, wenn du das Plakat siehst? Schreibe ganz spontan in den Kasten, was dir einfällt. Es können einzelne Wörter oder ganze Sätze sein.

b) Schau dir jetzt an, was du geschrieben hast. Wähle ein Wort, das deiner Meinung nach am besten zum Plakat passt, und kreise es ein.



**AUFGABE 3: EIN ELFCHEN SCHREIBEN**

Schreibe dein Wort aus Aufgabe 2b) auf die oberste Linie. Schreibe nun ein Gedicht zu dem Plakat, indem du in die zweite Linie zwei Wörter schreibst, die zu dem Wort auf der obersten Linie passen. Auf die dritte Linie schreibst du drei Wörter und auf die vierte Linie vier. Das Gedicht endet mit einem Wort auf der fünften Linie. Insgesamt hat dein Gedicht nun elf Wörter – es ist ein „Elfchen“.

\_\_\_\_\_

\_\_\_\_\_

\_\_\_\_\_

\_\_\_\_\_

\_\_\_\_\_



### STATION 1: FREUNDSCHAFT

1. Schau dir das Plakat genau an und beschreibe, was du darauf siehst.

- 
- 
- 
- 

2. Welches Wort passt nicht zum Poster? Streiche das Wort durch.

- a) Sport – Spiel – Gras – Urlaub - Ball
- b) trainieren – spielen – schlafen – laufen – Spaß haben
- c) Mannschaft – Mitspieler - Freunde – Team - Feinde
- d) zusammen – allein – freundschaftlich – gemeinsam - miteinander
- e) Schläger - Sieg – Tor – Golf – Hockey

3. Welche Eigenschaften sind dir bei einem Freund/einer Freundin wichtig? Unterstreiche die Eigenschaften. Fallen dir noch mehr wichtige Eigenschaften ein? Schreibe sie dazu.

witzig – ehrlich – sportlich – unterhaltsam - offen – musikalisch – hilfsbereit – tolerant – ehrgeizig – lustig – höflich – modisch – großzügig – intelligent

4. Was machst du normalerweise mit deinen Freunden und was machst du mit deiner Familie? Gibt es Dinge, die du mit beiden unternimmst? Trage mindestens fünf Aktivitäten in die Tabelle ein.

Aktivitäten mit Freund/Freundin	Aktivitäten mit Eltern/Familie	Aktivitäten mit Freunden oder Familie



## STATION 2: SCHULE

1. Was siehst du auf dem Poster nicht?  
Streiche die falschen Wörter durch.

- |                      |                           |
|----------------------|---------------------------|
| a) einen Stundenplan | b) ein Heft               |
| c) eine Uhr          | d) eine Mathematikaufgabe |
| e) eine Schultasche  | f) eine Tafel             |

2. Was siehst du noch auf dem Plakat? Beschreibe auch die Farben und Formen.

- 
- 
- 
- 

3. Die folgenden Sätze beschreiben das Schulsystem in Deutschland. Bringe die Sätze in eine sinnvolle Reihenfolge:

Nr.	Satz
	Im Alter von etwa zehn Jahren wechseln die Kinder auf eine weiterführende Schule, zum Beispiel auf ein Gymnasium.
<b>1</b>	In Deutschland kommen die Kinder mit etwa sechs Jahren in die Schule.
	Wenn man zur Universität gehen möchte, muss man bis zur zwölften Klasse in der Schule bleiben.
	Die ersten vier Jahre gehen sie in die Grundschule.
	Dann sind die meisten Schüler 18 Jahre alt.
	Die Prüfung, die man am Ende der zwölften Klasse macht, heißt Abitur.
	Man kann schon in der neunten oder zehnten Klasse von der Schule abgehen und einen Beruf erlernen.

4. Was ist in deinem Land anders? Sprich mit einem Partner/einer Partnerin und vergleiche die beiden Schulsysteme.



### STATION 3: HOBBY

1. Schau dir das Plakat genau an und beschreibe, was du darauf siehst.

- 
- 
- 
- 

2. Schreibe Sätze, indem du die Wörter in eine sinnvolle Reihenfolge bringst – manchmal gibt es mehrere Möglichkeiten.

a) Fahrrad – gern – und – spielt – fahre – meine - Schwester – ich – gern – Tennis

---

b) Natalia – fern – und – Peter – gern – sehen

---

c) malt – Mutter – gern – fotografiert – meine – mein – und – Vater - gern

---

d) Popmusik – Band – hört – gern – Bruder – spielt – mein – und – einer - in

---

e) lese – spannende – ich – lustige – und – Bücher - gern

---

3. Arbeite mit einem Partner/einer Partnerin. Sprecht darüber, was ihr gerne macht und was ihr gut findet oder nicht gut findet.

Fußball	lesen	Computerspiele	fernsehen
schwimmen	Hausaufgaben	Fahrrad fahren	
Tennis	Musik hören	spazieren gehen	Facebook
reiten	boxen	Popmusik	

Redemittel:

#### Fragen

Magst du...?

Wie findest du...?

#### Zustimmung

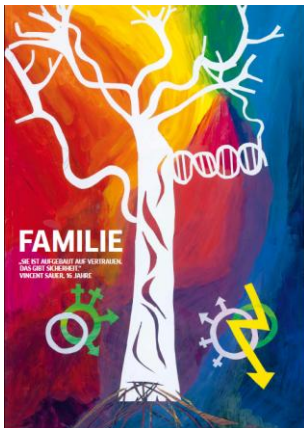
Ja, ich mag...

... finde ich gut/toll.

#### Ablehnung

Nein, ich mag ... nicht/überhaupt nicht.

... finde ich langweilig/nicht gut.

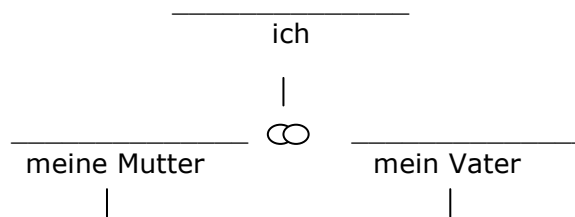


#### STATION 4: FAMILIE

1. Schau dir das Plakat genau an und beschreibe, was du darauf siehst.

- 
- 
- 
- 

2. Zeichne einen Stammbaum deiner Familie (Eltern, Geschwister, Onkel, Tanten, Großeltern) und trage die Namen der einzelnen Familienmitglieder ein. Den Anfang haben wir bereits für dich gemacht:





3. Löse das Familienrätsel.

- a) Der Vater meiner Cousine ist mein \_\_\_\_\_.
- b) Mein Bruder ist der \_\_\_\_\_ meiner Großmutter.
- c) Die Schwester meiner Mutter ist meine \_\_\_\_\_.
- d) Die Kinder meiner Eltern sind meine \_\_\_\_\_ und ich.
- e) Meine Schwester ist die \_\_\_\_\_ meines Onkels.
- f) Die Eltern meiner Großeltern sind meine \_\_\_\_\_.
- g) Der Sohn meiner Tante ist mein \_\_\_\_\_.

Geschwister		Onkel		Tante
	Nichte		Cousin	
Enkel		Urgroßeltern		

4. Arbeite mit einem Partner/einer Partnerin zusammen. Stellt euch gegenseitig Familienrätselaufgaben.



### STATION 5: UMWELT

1. Schau dir das Plakat genau an und beschreibe, was du darauf siehst.

- 
- 
- 
- 

2. Was gehört alles zu unserer Umwelt? Schreibe auf, was dir einfällt.

- Tiere -
- -
- -
- -
- -

3. Es gibt viele zusammengesetzte Wörter, die das Wort „Umwelt“ enthalten. Versuche zu erklären, was die folgenden Wörter bedeuten.

a) der Umweltschutz: \_\_\_\_\_

b) umweltfreundlich: \_\_\_\_\_

c) die Umweltverschmutzung: \_\_\_\_\_

d) umweltschädlich: \_\_\_\_\_

e) die Umweltpolitik: \_\_\_\_\_