

1 Unterstreiche alle Präpositionen. Umkreise alle Dative.

Beispiel: Die Beeren sind in der Milch.

Das Müsli ist in der Schale.

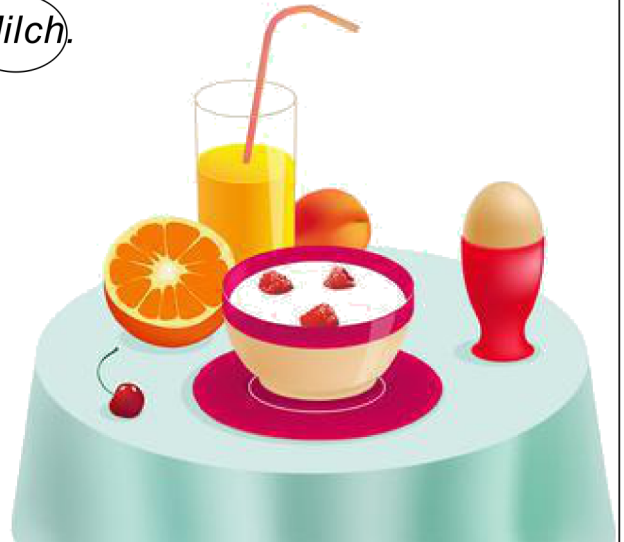
Der Teller steht unter der Schale.

Das Ei steht neben dem Müsli.

Der Pfirsich liegt hinter dem Müsli.

Das Frühstück steht auf dem Tisch.

Der Saft steht zwischen der Orange und
dem Pfirsich



2 Füge die richtige Präposition ein. Unterstreiche alle Dative.

Beispiel: Die Marmelade steht neben der Tasse.

Das Brötchen liegt _____ dem
Brett.

Die Milch ist _____ dem Glas.

Die Tomaten sind _____ dem Käse.

Der Schinken liegt _____ den
Tomaten.

Das Croissant liegt _____ dem Käse.

Die Erbsen liegen _____ dem Käse und dem Glas.

Die Tomaten liegen _____ dem Schinken.

