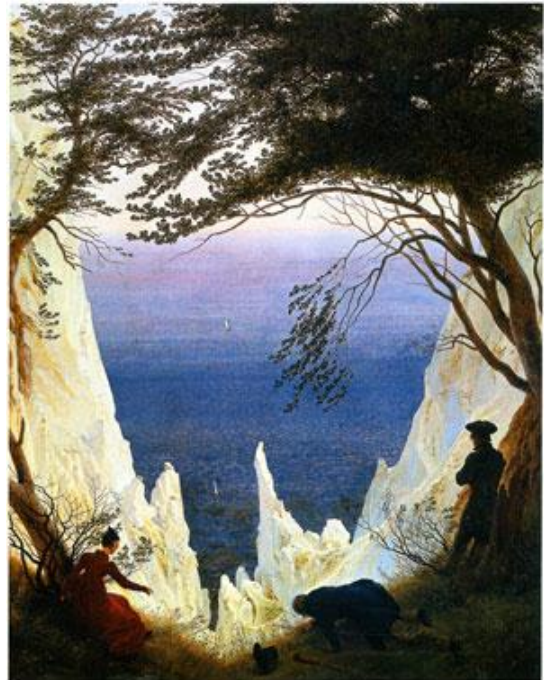


## Ostsee A2

**1 Caspar David Friedrich – ein Gemälde  
1a: Kreuze das passende Adjektiv an.  
Schreibe eine Kritik zum Gemälde. Die  
Schreibbausteine helfen.**



Caspar David Friedrich (1818)  
Kreidefelsen auf Rügen

### Erster Eindruck

interessant · langweilig  
gut · schlecht  
attraktiv · unattraktiv  
spannend · eintönig

### Atmosphäre

leise · laut  
ruhig · unruhig  
fröhlich · traurig  
geheimnisvoll · klar

### Farbigkeit

hell · dunkel  
bunt · eintönig  
warm · kalt  
... · ...

### Schreibbausteine: eine Kritik schreiben

Einleitung: Es handelt sich um ein Gemälde/Bild von ....

Das Gemälde ist aus dem Jahr .... Es heißt ....

Inhalt(e): Auf dem Gemälde sieht man ... / Es zeigt ....

Die Stimmung/Farbigkeit ist ....

Vorn/Im Vordergrund links/rechts ist ....

Hinten/Im Hintergrund links/rechts findet man ....

Kritik: Mein erster Eindruck vom Bild ist, dass es ... ist.

Das Gemälde ist romantisch/wunderbar/klassisch schön/langweilig/ ....

Mich spricht das Motiv (nicht) an, weil ....

Besonders gut/schlecht/interessant ist ....

Abschluss: Das Gemälde ist großartig. Ich möchte es gern im Original sehen.

Das Werk ist (nicht) mein Geschmack.

Es handelt sich um ein Gemälde von  
Caspar David Friedrich.

**1b: Recherchiere ein weiteres Gemälde von Caspar David Friedrich.  
Stelle es im Kurs vor.**

**2 Ostsee - Informationen**

**2a: Lies einen der beiden Texte. Mache dir Notizen und berichte einem/r Mitschüler/in, der/die den anderen Text gelesen hat.**

**1 Die Hanse**

Im 12. Jahrhundert kamen Kaufleute von der Mitte bis in den Norden und Nordosten Deutschlands zusammen. Sie hatten gemeinsame wirtschaftliche und auch politische Interessen. Sie bildeten den Hansebund. Die ersten Städte im Bund waren Lübeck und Hamburg. Bald waren Bremen, Wismar, Rostock, Stralsund, Greifswald, Danzig und Königsberg in der Hanse. Aber auch Binnenstädte wie Köln, Dortmund, Hannover, Naumburg und Berlin gehörten zum Hansebund. In der Blütezeit der Hanse (14. bis 16. Jahrhundert) waren bis zu 200 Städte Mitglied. Das war freiwillig und aus rein ökonomischem Interesse, denn man hoffte auf finanzielle Vorteile. "Hanse" (auch "hense" oder "henze") hieß das Geld, das Kaufleute und Städte zahlten, wenn sie im Bund waren.

**2 Caspar David Friedrich**

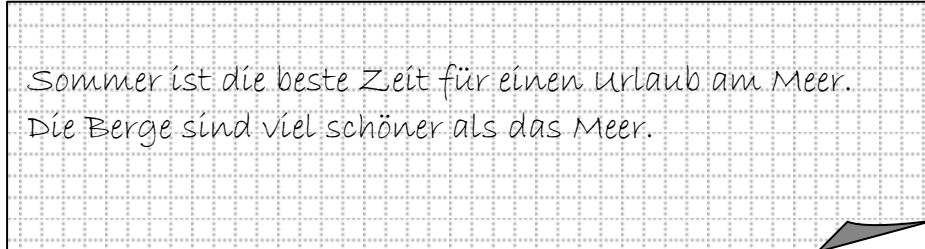
Caspar David Friedrich (1774 - 1840) gilt als wichtigster Vertreter der deutschen Romantik. Er wurde am 5. September 1774 in Greifswald geboren. Caspar David war das sechste von zehn Kindern. Seine Mutter starb früh, sein Vater war hart in der Erziehung. Ab 1790 nahm er Zeichenunterricht und von 1794 bis 1798 studierte er an der Kunstakademie Kopenhagen. 1798 ging er nach Dresden. Es zog ihn aber immer wieder an die Ostsee. Im Sommer 1801 und 1802 wanderte er auf Rügen an den Kreidefelsen. Er zeichnete viel. Ab 1807 malte er auch mit Öl. 1816 wurde er Mitglied in der Dresdner Akademie und 1824 Professor der Kunstakademie Dresden. Er durfte aber nicht unterrichten, was ihn schwer krank machte. Caspar David Friedrich starb am 7. Mai 1840 in Dresden.

**2b: Alles verstanden? Sage etwas zu jedem Kärtchen. Schreibe weitere Fragekärtchen. Tausche dich mit den anderen aus.**

<b>Was bedeutet Hanse ?</b>	<b>Welche Städte waren Hansestädte ?</b>	<b>Wer war C. D. Friedrich ?</b>	<b>Wo studierte C. D. Friedrich ?</b>	<b>Wie heißt ein Gemälde von C. D. Friedrich ?</b>
-----------------------------	--	----------------------------------	---------------------------------------	--

### 3 Meinungsecken

**3a: Schreibe mindestens zwei Sätze wie im Beispiel.**



**3b: Im Klassenraum hängen die Schilder „Ja“, „Nein“, „Vielleicht“.  
Ein/e Schüler/in liest einen Satz aus 3a vor. Die anderen gehen zu einem  
passenden Schild und „antworten“ so auf die Frage.**