



www.goethe.de/manila
www.facebook.com/goetheinstitut.philippinen



Goethe-Institut Philippinen
G/4-5/F Adamson Center
121 Leviste St., Salcedo Village
1227 Makati City
Philippines



[T]: + 63 2 8405723/24
+ 63 2 8170978
[F]: + 63 2 8170979
[E]: info@manila.goethe.org

Mga Madalas Itanong Frequently Asked Questions Oft gestellte Fragen

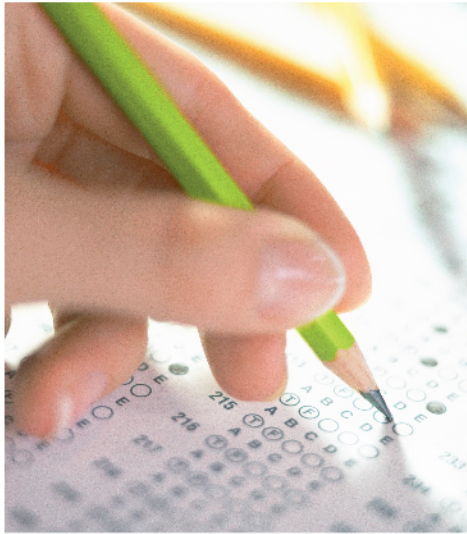
START DEUTSCH 1

Pagsusulit/ Exam/ Prüfung

**GOETHE
INSTITUT**

Sprache · Kultur · Deutschland

Nandito kami para sa iyo!



1. Ano ang pagsusulit na Start Deutsch 1 (SD1)?

Ito ay isang eksaminasyong pangkasanayan sa Wikang Aleman na nasa antas ng A1 ng “Common European Framework of Reference for Languages (CEFR)”. Ang mga makakapasang magsusulit ay makakatanggap ng “Start Deutsch 1 Certificate” na kinakailangan sa German Embassy Manila, at bilang katibayan sa kasanayan sa Wikang Aleman na nasa antas ng A1 para sa aplikasyon ng visa (halimbawa: marriage visa, family-reunion, at au pair visa).

2. May minimum age requirement ba?

Meron, 16 na taong-gulang at pataas.

3. Saan at kailan ako pwedeng kumuha ng pagsusulit?

Ang pagsusulit na ito ay ginaganap sa Goethe-Institut Philippinen na hindi bababa sa isang beses sa isang buwan sa Manila at tatlong beses sa isang taon sa Cebu. Ang mga iskedyul at bayarin, ay maaring makita sa “website” na www.goethe.de/manila

4. Maaari ba akong kumuha ng pagsusulit kahit na walang kursong pangwikang Aleman para sa antas na A1 Level?

Oo. Gayunman, bago magparehistro para sa ganitong pagsusulit, ipinapayo namin na mag-enroll muna sa kursong pangwikang Aleman sa antas na A1.1, A1.2, at A1.3 o katumbas nito ay hindi bababa sa 60 oras.

5. Gaano katagal ang pagsusulit?

Ang “Written Exam” ay tatagal ng 65 minuto, habang ang “Oral Exam” naman ay tatagal ng 15 minuto. Gayunman, dahil sa ito ay ibinibigay sa mga malalaking grupo, pinapayuhan ang magsusulit na maglaan ng 1-2 araw para sa pagsusulit na ito.

6. Saan ako makakakuha ng libreng “practice materials” para sa pagsusulit na ito?

Maari kayong makapag-download o mag-order ng “practice materials” sa: www.goethe.de/startdeutsch1

7. Ilang puntos ang kailangan ko para pumasa?

Kailangang makakuha ka ng hindi bababa sa 60 puntos mula sa kabuuang 100 puntos.

8. Gaano katagal ang bisa ng aking “Start Deutsch 1” Certificate?

Ang bisa ng iyong “Certificate” ay hindi lumilipas. Gayunman, ang ilan sa mga institusyon at mga “Employer” ay maaring pagsumitehin ka ng pinakabagong “Certificate” o hindi hihigit sa 1 taon mula sa huling pagkuha ng pagsusulit.

9. Pwede bang ulitin ang pagsusulit kung hindi ako pumasa?

Oo, ngunit kailangan mo ulit mag-rehistro at magbayad ng “Exam Fee”.

10. Ang pangalan ko ay nagbago. Maaari ba akong makakuha ng isang bagong “Certificate”?

Hindi. Sa kaso ng mga pagbabago ng iyong pangalan (halimbawa: dahil sa pag-aasawa, diborsiyo, pag-aampon, atbp), walang bagong “Certificate” ang ibibigay.

We are here for you!



1. What is Start Deutsch 1 (SD1)?

It is a German language proficiency exam at the A1 level of the Common European Framework of Reference for Languages (CEFR). Successful examinees will receive the Start Deutsch 1 Certificate, which is required by the German Embassy Manila as evidence of basic German language knowledge for certain visa application categories (e.g. marriage visa, family reunion, au-pair visa, student visa).

2. Is there a minimum age requirement?

The exam is designed for adults 16 years old and above.

3. Where and when can I take the exam?

The exam is administered by the Goethe-Institut Philippinen at least once a month in Manila and three times a year in Cebu. For current schedules and fees, please visit our website at www.goethe.de/manila

4. Can I take the exam even without attending the course for A1 Level?

Yes. However, before registering for the exam, we recommend participation in A1.1, A1.2, and A1.3 Course Levels or their equivalent, with at least 60 classroom hours.

5. How long does the exam take?

The actual written exam takes only 65 minutes, while the oral exam takes 15 minutes. However, because of how the exams are administered to large groups, examinees may have to plan to be at the testing center over a period of one to two days.

6. Where can I get practice materials for the exam?

You can download or order these from our website
www.goethe.de/startdeutsch1

7. How many points do I need to pass the exam?

In order to pass, you need at least 60 points out of the maximum possible score of 100.

8. How long is my certificate valid?

The certificate does not expire. However, a number of institutions and employers may require you to submit one that is not older than a year.

9. If I don't pass, can I take the exam again?

Yes, but you have to register and pay the examination fee again.

10. My name changed. Can I get a new certificate?

No. In case of name changes (e.g. due to marriage, adoption, divorce, etc.), neither a new certificate nor a substitute document will be issued.

Wir sind für Sie da!



1. Was ist das Start Deutsch 1 (SD1)?

Das Start Deutsch 1 entspricht die Niveaustufe A1 des Gemeinsamen Europäischen Referenzrahmens für Sprachen (GER). Erfolgreiche TeilnehmerInnen erhalten das Start-Deutsch-1-Zertifikat, das der Deutsche Botschaft Manila als Beweis für die grundlegende Kenntnisse der deutschen Sprache für bestimmte Visaanträge (z.B. Eheschließung, Familienzusammenführung, Au-pair-Visum, Studentenvisum) benötigt.

2. Wie alt muss ich sein, um die Prüfung ablegen zu können?

Sie müssen mindestens 16 Jahre alt sein.

3. Wann und wo kann ich die Prüfung ablegen?

Auf den Philippinen ist es möglich, die Prüfung SD1 mindestens einmal pro Monat am Goethe-Institut Philippinen in Manila und dreimal pro Jahr in Cebu abzulegen. Für die Termine und Kosten besuchen Sie: www.goethe.de/manila

4. Kann ich die Prüfung Start Deutsch 1 ohne den Kurs für A1 machen?

Ja. Aber wir empfehlen unseren Kursteilnehmern, an den Kursen A1.1, A1.2 und A1.3 oder mindestens 60 Zeitstunden teilzunehmen, bevor sie die Prüfung ablegen.

5. Wie lange dauert die Prüfung?

Die schriftliche Prüfung dauert 65 Minuten, und die mündliche Prüfung dauert 15 Minuten. Da jedoch viele Kursteilnehmer die Prüfung ablegen und dementsprechend koordiniert werden muss, sollte man sich ein bis zwei Tage zum Ablegen der Prüfung freihalten.

6. Wo bekomme ich Übungsmaterialien?

Sie können diese Übungsmaterialien von der Website www.goethe.de/startdeutsch1 herunterladen und bestellen.

7. Wie viele Punkte sind notwendig, um die Prüfung zu bestehen?

Die Prüfung ist bestanden, wenn insgesamt mindestens 60 von 100 Punkten erreicht wurden.

8. Wie lange ist das Zeugnis meiner Prüfung gültig?

Das Zeugnis ist unbegrenzt gültig. Jedoch verlangen viele Institutionen und Arbeitgeber ein Zeugnis, das nicht älter als ein Jahr ist.

9. Kann ich die Prüfung wiederholen, wenn ich sie nicht bestanden habe?

Ja. Man muss sich dann wieder anmelden und die Prüfungsgebühren bezahlen.

10. Kann ich bei Namensänderung ein neues Zeugnis bekommen?

Bei Namensänderung (zum Beispiel bei Heirat, Adoption, Scheidung oder Ähnlichem) wird weder ein neues Zeugnis noch eine Ersatzbescheinigung ausgestellt.