

1) MEIN LIEBLINGSEIS

VANILLE-, SCHOKO-, ERDBEER-, STRACCIATELLA-, NUSS-, NOUGAT-, ZITRONEN-, MANDARINEN-, BANANEN-, KIRSCH-, JOGHURT-, WALDFRUCHT-, MARZIPAN-, RUM-, MANGO-, EIERLIKÖR-, MOKKA-, ZIMT-, TIRAMISU-, ... **-EIS**

Was schmeckt? Was schmeckt nicht?

Suche deine Eissorten im Wörterbuch und schreib sie in die Tabelle:



Das esse ich
(gar) nicht gern./
Das esse ich nie.



Das esse ich
gern.



Das esse ich
sehr gern.



Das esse ich
am (aller)liebsten.

--	--	--	--

2) UNSER EISGESCHMACK

Sprecht zu zweit.

Markiert oben in der Tabelle mit zwei Farben/Symbolen:

- Was ist **gleich**? ☒
- Was ist **anders**? ☒

Was ist dein
Lieblingseis?

Am allerliebsten
esse ich Nougateis.

Welche Eissorten
magst du gar nicht?

Ich esse nie
Bananeneis. Das ist
mir zu süß. Und du?

Isst du auch
gern...?

Schreibt dann auf:

Was ist gleich? = Gemeinsamkeiten

1

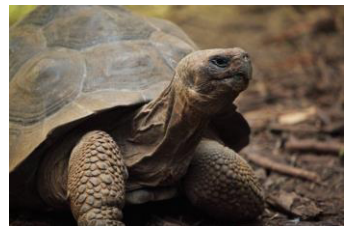
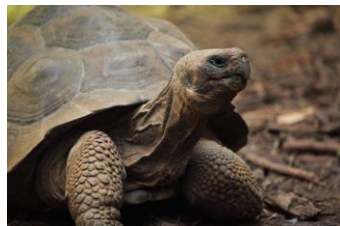
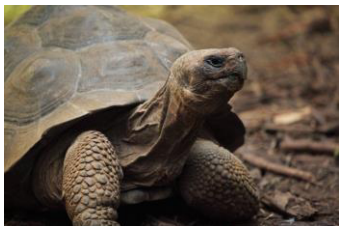
2

Was ist anders? = Unterschiede

1

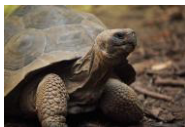
2

Karten zur Gruppenbildung



Karten zur Gruppenbildung





Unser neues Haustier:

--

kann

darf nicht

soll

muss

- 1. Nimm eine Karte,** z. B. „Eis essen“.
- 2. Sag deine Meinung,** z. B. „Natürlich kann unser Hund Eis essen!“
- 3. Sag, was du über die Meinungen der anderen denkst,** z. B. „Das finde ich auch.“ oder „Das sehe ich anders, denn Eis ist für Hunde nicht gesund.“

Meine Meinung sagen	Auf andere Meinungen reagieren	
	JA!	NEIN!
Ich finde, ...	Das finde/denke ich auch.	Wirklich?/ Bist du ganz sicher?
Ich glaube, ...	(Ich bin) einverstanden.	Nein, das geht nicht!
Ich denke, ...	Das sehe ich genauso.	Das sehe ich anders.
Natürlich...	Da hast du absolut recht.	Da bin ich anderer Meinung.
Meiner Meinung nach...	Das stimmt.	Ich glaube, das stimmt nicht.
...

- 4. Schreibt einige Sätze auf:
Was darf/muss/soll/kann euer Tier (nicht)?**

[illegible]

Eis essen	auf dem Sofa liegen
durch die Stadt laufen	Fleisch essen
schwimmen	Gras essen
fliegen	auf mich aufpassen
mit dem Zug fahren	laut sein
springen	im Käfig/ Garten bleiben
in meine Dusche gehen	mit mir „sprechen“
spielen	kuscheln

auf mich hören	mich beruhigen
viele „Kinder“ bekommen	Eier legen
klettern	Milch trinken
Kaugummi kauen	am Tag schlafen
Videos sehen	in die „Schule“ gehen
andere Tiere fangen	schnell rennen
tanzen	eine „Toilette“ benutzen

Eis für Hunde – Was kann das sein?

Was denkst du? Was darf ins Eis für Hunde? Was nicht?



1) Schreib mindestens 20 Zutaten in die Tabelle:

Das darf ins Hundeeis:	Das darf NICHT ins Hundeeis:

2) Sieh das [Video](http://kurzelinks.de/hundeeis1) und mach diese Übung: <http://kurzelinks.de/hundeeis1>

3) Markiere in der Tabelle oben deine richtigen Vermutungen.

4) Sieh das Video noch einmal und ergänze die folgenden Verben im Text:

*füllen geben geht macht mag nehmen pürieren schlecken schneiden
schreiben stecken stellen wählen*

Eis für Hunde – das _____ ganz einfach und _____ richtig Spaß! Man kann die Zutaten _____, die der eigene Hund am liebsten _____. Als Grundlage _____ wir laktosefreien Joghurt oder Frischkäse. Wir _____ ihn mit den Früchten, Fisch oder anderen Zutaten in den Mixer und _____ alles. Dann kann der Hund das Eis besser _____. Die fertige Mischung _____ wir in bunte Plastikbecher. Wir _____ Knabberstangen in die Mitte. Aus Pappe _____ wir passende Deckel mit einem Loch für die Knabberstange aus. Wir _____ die Eissorte darauf und nun _____ wir alles in den Gefrierschrank oder das Eisfach. Nach etwa drei Stunden ist das Eis fertig!

Und hier kannst du noch einmal üben: <http://kurzelinks.de/hundeeis2>

Lösungstext:

Eis für Hunde – das geht ganz einfach und macht richtig Spaß! Man kann die Zutaten wählen, die der eigene Hund am liebsten mag.

Als Grundlage nehmen wir laktosefreien Joghurt oder Frischkäse. Wir geben ihn mit den Früchten, Fisch oder anderen Zutaten in den Mixer und pürieren alles. Dann kann der Hund das Eis besser schlecken. Die fertige Mischung füllen wir in bunte Plastikbecher. Wir stecken Knabberstangen in die Mitte. Aus Pappe schneiden wir passende Deckel mit einem Loch für die Knabberstange aus. Wir schreiben die Eissorte darauf und nun stellen wir alles in den Gefrierschrank oder das Eisfach. Nach etwa drei Stunden ist das Eis fertig!

Käsefüße

Glücksrolle

Goldbeutelchen

Eiermäuse

Mumienfinger

Energiebällchen

Windbeutel

Partysonne

Pestoblume

Schweinsöhrchen

Regenbogentorte

Bauernpfanne