

Arbeitsblatt 1a: Meine Familie

Recherchiert Fotos eurer Familie. Macht euch Notizen zu eurer Familie. Stellt eure Familie anhand der Fotos und Notizen in der Klasse vor. Denkt auch an Verwandte, die nicht in eurer Nähe oder im Ausland leben.

Wer gehört zu deiner Familie?

Was machen die einzelnen Personen?

Wo leben deine Familie und deine Verwandten?

Wen magst du? / Wen magst du nicht? Warum?

Arbeitsblatt 1b: Verwandtschafts-Baum

Markiert die Wörter aus dem Kasten in der Abbildung. Stellt Vermutungen an, was sie bedeuten. Vergleicht eure Ergebnisse in der Klasse.



der Stiefvater	die Stiefmutter	der Halbbruder
die Halbschwester	der/ die Geliebte	
die Adoptiveltern	das Waisenkind	die Pflegeeltern
die leibliche (biologische) Mutter	der leibliche (biologische) Vater	

Arbeitsblatt 2a: Häuser/ Wohnen

Betrachtet mit eurem Partner/ eurer Partnerin die beiden Fotos und ordnet folgende Begriffe zu. Macht euch Notizen zu den folgenden Fragen.

das Einfamilienhaus

das Hochhaus





- Was seht ihr? Beschreibt die Bilder.
- Woran denkt ihr, wenn ihr die Bilder anschaut?
- Gibt es in eurer Stadt Häuser, die so aussehen? Erzählt, wo sie in eurer Stadt liegen und wer dort wohnt.
- Stellt Vermutungen an: Wie ist es, hier zu wohnen?

Arbeitsblatt 2b: Meine Wohnung

Macht einen Plan von eurer Wohnung. Beschriftet die Zimmer. Beschreibt eure Wohnung.

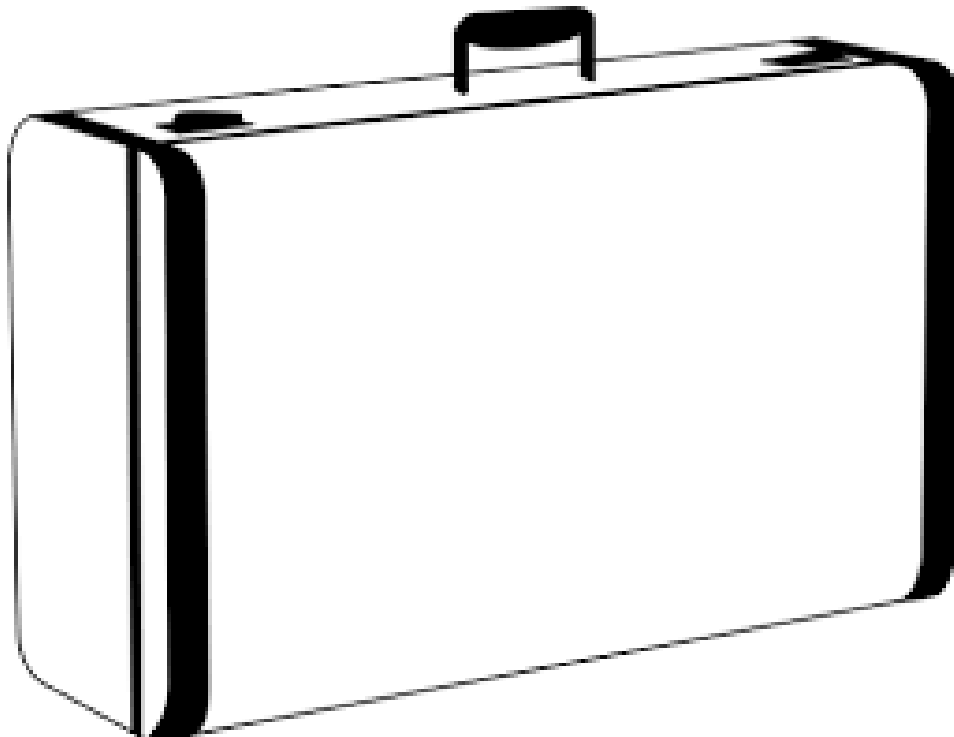
In welchem Raum seid ihr am liebsten? Welche Gegenstände befinden sich dort?

Macht eine Liste: _____

Arbeitsblatt 3: Meine Kleider

Beschreibt eure/n Partner/in. Welche Kleider trägt ihr? Beschreibt sie!

Wenn ihr umziehen oder euer Land verlassen müsstet, welche Dinge würdet ihr mitnehmen? Nennt fünf wichtige Gegenstände und zeichnet sie in den Koffer.



Arbeitsblatt 4a: Der Scherbenpark

Schaut euch die Anfangssequenz des Films an. Macht euch Notizen zu folgenden Stichworten und präsentiert dann eure Ergebnisse in der Klasse.

Ort der Handlung:

Jahreszeit:

Haus/Wohnung:

Zimmer:

Kleidung:

Arbeitsblatt 4b: Die Protagonistin Sascha

Schaut euch die Anfangssequenz von „Scherbenpark“ an. Macht euch Notizen zu folgenden Fragen und präsentiert dann eure Ergebnisse in der Klasse.

Das Zitat von Sascha hilft euch dabei.

Was erfahrt ihr über Sascha?

Was ist mit Saschas Mutter geschehen?



Manchmal denke ich, ich bin die Einzige in unserem Viertel, die noch vernünftige Träume hat. Ich habe zwei, und für keinen brauche ich mich zu schämen. Ich will Vadim töten. Und ich will ein Buch über meine Mutter schreiben. Ich habe auch schon einen Titel: ‚Die Geschichte einer hirnlosen rothaarigen Frau, die noch leben würde, wenn sie auf ihre kluge älteste Tochter gehört hätte‘. Vielleicht ist das nur ein Untertitel.

aus: Bronsky, Alina. *Scherbenpark*. Köln: Kiepenhauer & Witsch. 2008. S. 7.

Arbeitsblatt 5: Figuren-Steckbrief

Jede Gruppe wählt eine der unten abgebildeten Figuren aus (1. Sascha, 2. Felix, 3. Peter, 4. Volker). Macht euch während des Films Notizen zu den Figuren und füllt den Steckbrief aus. Präsentiert dann eure Ergebnisse in der Klasse.

Gruppe: _____ (Notiert hier den Namen der Figur)



Name:

Alter:

Geht die Person noch zur Schule? ☐ Nein ☐ Ja

Hat sie einen Beruf? ☐ Nein ☐ Ja (Welchen?) _____

Was erfahrt ihr über die Familienverhältnisse?

- über den Vater: _____
- über die Mutter: _____
- über die Geschwister: _____
- über andere Verwandte: _____

Mit wem ist die Person befreundet? _____

Beschreibt die Person mit Eigenschaftswörtern. Kreuze an und ergänze eigene Wörter.

- | | | | | |
|------------------------------------|--------------------------------------|--------------------------------------|-----------------------------------|--|
| <input type="checkbox"/> aggressiv | <input type="checkbox"/> dumm | <input type="checkbox"/> eingebildet | <input type="checkbox"/> frech | <input type="checkbox"/> fröhlich |
| <input type="checkbox"/> hässlich | <input type="checkbox"/> intelligent | <input type="checkbox"/> mutig | <input type="checkbox"/> schön | <input type="checkbox"/> schüchtern |
| <input type="checkbox"/> schwach | <input type="checkbox"/> stark | <input type="checkbox"/> traurig | <input type="checkbox"/> unsicher | <input type="checkbox"/> selbstbewusst |
| <input type="checkbox"/> witzig | <input type="checkbox"/> wütend | <input type="checkbox"/> _____ | <input type="checkbox"/> _____ | <input type="checkbox"/> _____ |

➔ Welche Eigenschaft ist besonders typisch für diese Person?

➔ Welche Träume und Ziele hat die Person?

➔ Verändert sich die Figur im Verlauf des Films? Falls ja: Wie?

➔ Vermutet was die Person in ein paar Jahren machen wird?

Arbeitsblatt 6a: Rollenspiele

Schaut euch die Abbildung an. Was denken und fühlen die Personen in ihren jeweiligen Rollen? Schreibt einen Dialog oder Monolog.

Bestimmt dann einen Regisseur. Er verteilt die Rollen und ordnet die Figuren so an wie auf der Abbildung. Spielt die Szene mit dem Monolog/ Dialog nach.

Präsentiert euer Rollenspiel in der Klasse.

GRUPPE: SASCHA

Arbeitsblatt 6b: Rollenspiele

Schaut euch die Abbildung an. Was denken und fühlen die Personen in ihren jeweiligen Rollen? Schreibt einen Dialog oder Monolog.

Bestimmt dann einen Regisseur. Er verteilt die Rollen und ordnet die Figuren so an wie auf der Abbildung. Spielt die Szene mit dem Monolog/ Dialog nach.

Präsentiert euer Rollenspiel in der Klasse.

GRUPPE: FELIX

Arbeitsblatt 6c: Rollenspiele

Schaut euch die Abbildung an. Was denken und fühlen die Personen in ihren jeweiligen Rollen? Schreibt einen Dialog oder Monolog.

Bestimmt dann einen Regisseur. Er verteilt die Rollen und ordnet die Figuren so an wie auf der Abbildung. Spielt die Szene mit dem Monolog/ Dialog nach.

Präsentiert euer Rollenspiel in der Klasse.

GRUPPE: PETER

Arbeitsblatt 6d: Rollenspiele

Schaut euch die Abbildung an. Was denken und fühlen die Personen in ihren jeweiligen Rollen? Schreibt einen Dialog oder Monolog.

Bestimmt dann einen Regisseur. Er verteilt die Rollen und ordnet die Figuren so an wie auf der Abbildung. Spielt die Szene mit dem Monolog/ Dialog nach.

Präsentiert euer Rollenspiel in der Klasse.

GRUPPE: ANNA

Arbeitsblatt 7: Sascha und die Jungs

Macht euch mit eurem Partner/ eurer Partnerin Notizen zu den männlichen Protagonisten. Was erfahrt ihr über sie? Beschreibt Saschas Beziehung zu ihnen. Vergleicht eure Ergebnisse in der Klasse.

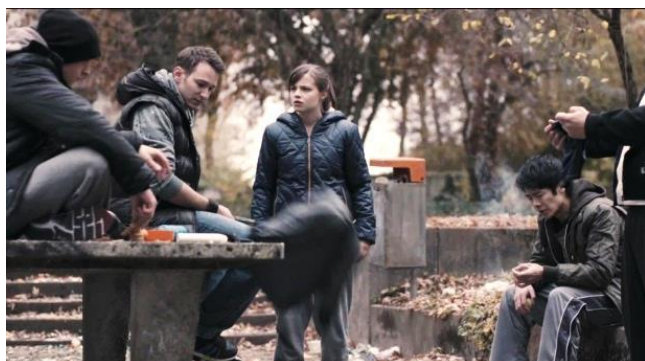
Anton**Igor****Peter****Vadim****Volker Trebur****Felix****Biologischer
Vater**

Arbeitsblatt 8: Der Scherbenpark 1

Schaut euch die Abbildungen an. Macht euch zu zweit Stichpunkte zu den Szenen. Stellt Vermutungen darüber an, welche Rolle Glas und Scherben in ihnen spielen. Vergleicht und diskutiert eure Ergebnisse.







Arbeitsblatt 9: Der Scherbenpark 2

Überlegt gemeinsam mit eurem Partner/ eurer Partnerin, welche Bedeutung der Scherbenpark hat. Macht euch Notizen. Vergleicht und diskutiert eure Ergebnisse in der Klasse.

- Was ist das für ein Ort?
- Wer trifft sich dort?
- Was symbolisieren die Scherben?
- Warum heißt der Film „Scherbenpark“?

Erfindet mit eurem Partner/ eurer Partnerin einen neuen Filmtitel. Stellt ihn in der Klasse vor. Diskutiert eure Vorschläge und bewertet sie.



Arbeitsblatt 10: Ein Brief

Sascha reist zuletzt nach Prag, um ihren echten Vater kennen zu lernen. Stell dir vor, sie schreibt von dort eine E-Mail an Felix, Anton oder Peter. Entscheidet euch für einen Adressaten und schreibt einen Brief. Geht vor allem auf die folgenden Fragen ein. Vergleicht und diskutiert eure Ergebnisse in der Klasse.

- Wie war Saschas Treffen mit ihrem Vater in Prag?
- Kommt Sascha wieder zurück?
- Wo wohnt sie dann?

