

Das politische System

Mehr zum Thema in der App Deutschland.Kennen.Lernen.
Themenfeld: Politik, Hotspot: Das politische System.

1. Was ist Demokratie?

In der App hast du gehört, dass die Bundesrepublik Deutschland eine parlamentarische Demokratie ist. Das Volk hat die Staatsgewalt und kann politisch Einfluss nehmen.

a. Was bedeutet Demokratie? Was ist richtig, was ist falsch? Kreuzt an.

	✓	✗
a. Das Wort Demokratie (aus dem Griechischen) bedeutet 'Volksherrschaft'.		
b. Die Wahlen sind frei und geheim.		
c. In bestimmten Zeitabständen wird neu gewählt.		
d. Nur eine Koalition (der Zusammenschluss mehrerer Parteien) darf regieren.		
e. Es gibt verschiedene politische Parteien, die man wählen kann.		
f. Die Partei, die die meisten Stimmen erhält, darf 10 Jahre regieren.		
g. Jeder Mensch hat das Recht, seine Meinung zu sagen.		
h. Eine Demokratie gab es in Deutschland auch schon mal von 1918-1933.		
i. Alle Bürger und Bürgerinnen haben die gleichen Rechte und Pflichten.		

b. Zu welcher Aussage aus 1a passen diese Bilder?

c. Und, wie ist das in eurem Land? Erzählt.



d. Was ist Demokratie? Eure Meinung.



e. Was andere über Demokratie sagen. Diskutiert dieses Zitat.

“Das ist so schrecklich, dass heute jeder Idiot zu allem eine Meinung hat. Ich glaube, das ist damals mit der Demokratie falsch verstanden worden: Man darf in der Demokratie eine Meinung haben, man muss nicht. Es wäre ganz wichtig, dass sich das mal rumspricht: Wenn man keine Ahnung hat, einfach mal Fresse halten.”

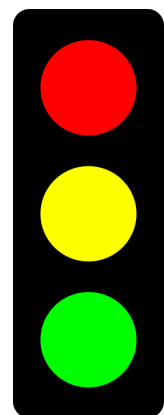
Dieter Nuhr, deutscher Kabarettist und Autor aus *Nuhr nach vorn*, 1998, “Fresse halten”

* Fressen halten - nichts sagen

2. Das deutsche Wahlsystem: Die Bundestagswahl

a. Lest den Text über die Bundestagswahl 2021 und setzt die Verben in Klammern ins Präteritum.

Der Bundestag ist die Volksvertretung in Deutschland. Er hat seinen Sitz in Berlin. Der Bundestag wählt den Bundeskanzler oder die Bundeskanzlerin, entscheidet über den Bundeshaushalt*, beschließt Gesetze und kontrolliert die Regierung. Der Bundestag wird alle vier Jahre neu gewählt. Die letzte Bundestagswahl _____ (stattfinden) am 26.09.2021 _____. Bei den Bundestagswahlen _____ (wählen) die Bürgerinnen und Bürger Abgeordnete, die sie im Bundestag vertreten. 2021 _____ (sein) die Wahl besonders spannend, weil die langjährige Bundeskanzlerin Angela Merkel ihr Amt _____ (beenden). Sie _____ (regieren) 16 Jahre. Für die Bundestagswahl _____ (geben) es zwei Stimmen. Mit einer Stimme _____ (können) man eine Partei wählen und mit der anderen Stimme einen oder eine einzelne/n Abgeordnete/n. Die Mehrheit der Stimmen _____ (entscheiden), wer in den Bundestag kommt. Alle deutschen Bürger*innen, die mindestens 18 Jahre alt sind _____ (dürfen) wählen. Mehrere große Parteien _____ (antreten) zur Wahl _____. Jede Partei _____ (haben) unterschiedliche Ziele für Deutschland und ein eigenes Programm. Für eine Partei _____ (sein) zum Beispiel der Klimawandel besonders wichtig, für eine andere die Wirtschaft. Um in den Bundestag zu kommen, _____ (müssen) eine Partei mindestens 5 Prozent der Stimmen bekommen. Die Partei, die die meisten Stimmen erhalten hat, _____ (gewinnen) die Wahl. Da keine Partei die Mehrheit _____ (bekommen), _____ (werden) eine Koalition gebildet. Die sogenannte "Ampelkoalition" besteht aus den Parteien SPD (rot), FDP (gelb) und Bündnis'90/Die Grünen (grün). Die Wahlbeteiligung der letzten Bundestagswahl _____ (betragen) 76,6 Prozent.



Die Farben
einer Ampel.

b. Wie funktioniert die Bundestagswahl? Schaut euch auch dieses [Video](#) an. Erklärt es im Präsens.

c. Und wie wird in eurem Land gewählt? Wie hoch ist die Wahlbeteiligung?

* Bundeshaushalt - das Geld und die Ausgaben, die im nächsten Jahr geplant sind

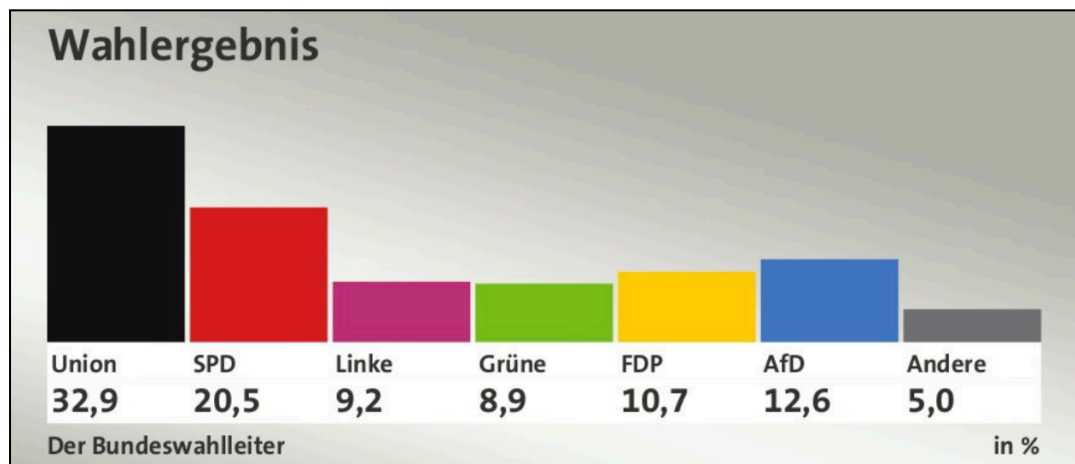
d. Die Ergebnisse der Bundestagswahl

Schaut euch die Ergebnisse der letzten beiden Bundestagswahlen an. Beschreibt die Grafik. Diese Redemittel helfen:

Die Grafik / das Schaubild / die Statistik zeigt ...
 Aus der Grafik geht hervor, dass ...
 Die Quelle der Grafik ist ... aus dem Jahr ...
 An erster / letzter Stelle steht / stehen ...
 5 Prozent der Wähler*innen ...

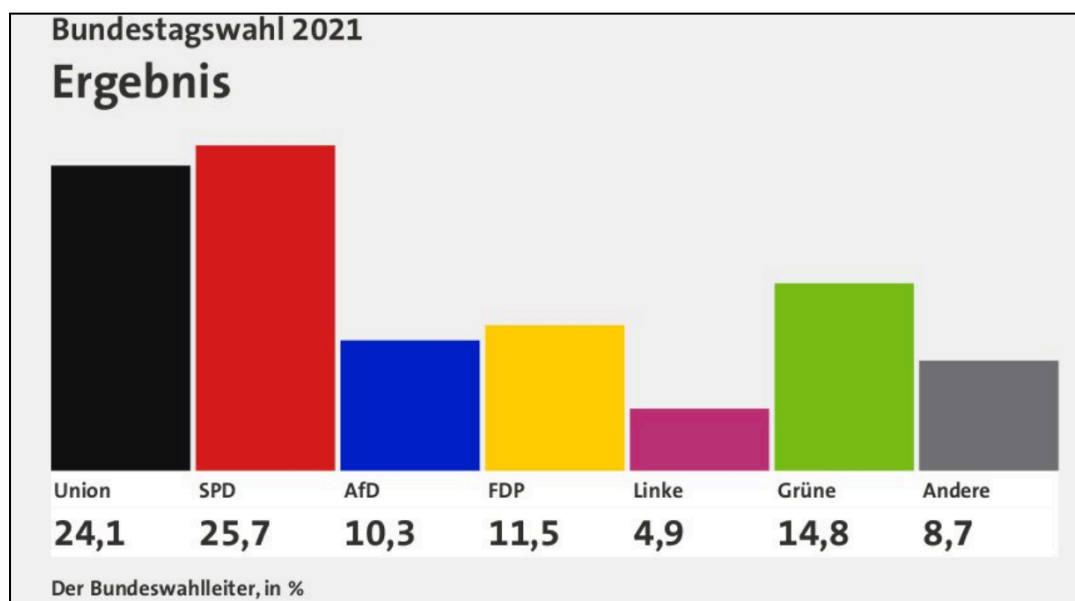
Es überrascht mich, dass ...
 Auffällig / Interessant ist, dass ...
 Doppelt so viel haben ...
 Im Vergleich zu ...
 Die meisten... / die wenigsten...

Bundestagswahl 2017



<https://www.tagesschau.de/wahl/archiv/2017-09-24-BT-DE/>

Bundestagswahl 2021



<https://www.tagesschau.de/wahl/archiv/2021-09-26-BT-DE/>

e. Bundestagswahl-Quiz

Recherchiert im Internet, wenn ihr die Antwort nicht wisst. Zum Beispiel [hier](#).

Wer darf bei der Bundestagswahl wählen?

Was ist die Erst- und Zweitstimme?

Welche Stimme bestimmt über die Zusammensetzung des Bundestages?

Dürfen Ausländer*innen bei der Bundestagswahl wählen?

Wie viel Prozent der Zweitstimmen braucht eine Partei, um in den Bundestag einzuziehen?

Gibt es eine Wahlpflicht?

Darf ich Selfies in der Wahlkabine machen?

Dürfen auch demenzkranke Menschen wählen?

Welche Partei ist zur Zeit Regierungspartei? Wer ist Bundeskanzler?



3. Gewaltenteilung

Jetzt wisst ihr, dass der Bundestag das einzige Staatsorgan ist, das alle vier Jahre direkt vom Volk gewählt wird. Aber zum politischen System in Deutschland gehören noch weitere Organe. Es gibt eine Gewaltenteilung.

a. Welches Wort passt nicht? Kreuzt an.

☐ die Legislative ☐ die Exekutive ☐ die Medien ☐ die Judikative

b. Lest die Definitionen. Was passt: Legislative, Exekutive oder Judikative?

Die

Dies ist die gesetzgebende Gewalt. Die Regierung kann ein neues Gesetz vorschlagen. Ob das Gesetz gültig wird, entscheidet dann das Parlament. In Deutschland ist das der Deutsche Bundestag. Bei der Gesetzgebung ist auch der Bundesrat beteiligt sowie der Bundespräsident, der ein Gesetz unterschreiben muss, bevor es gültig wird.

Die _____

Dies ist die ausführende Gewalt. Sie muss die Beschlüsse der Legislative ausführen. Die Exekutive kennt jeder: zur Exekutive gehören zum Beispiel die Polizei oder die Stadtverwaltung sowie die Staatsregierung. Dazu gehören auch Bundeskanzler*in, Ministerinnen und Minister. Auf der Ebene der Bundesländer gehören die Ministerpräsident*innen und die Minister*innen eines Landes dazu. Die ausführende Gewalt sorgt dafür, dass Gesetze im täglichen Leben richtig umgesetzt werden.

Die _____

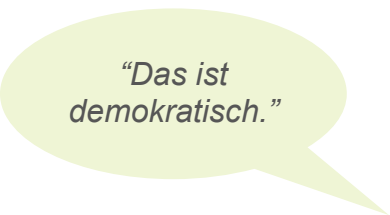
Dies ist die rechtsprechende Gewalt. Diese ist zuständig, wenn jemand gegen Gesetze verstoßen hat und vor Gericht muss. Richterinnen und Richter leiten Gerichtsverfahren und fällen Urteile. Die Richter und Richterinnen sind unabhängig. Sie müssen aber die Gesetze beachten. Weder die Regierung noch irgendeine andere Einrichtung oder Person kann sie dazu zwingen, ein Urteil zu fällen, das sie nicht richtig finden.

(Texte adaptiert aus: <https://www.hanisauland.de/wissen/lexikon/grosses-lexikon/e/exekutive/gewaltenteilung>)

c. Warum gibt es eine Gewaltenteilung? Diskutiert.



*“Kein
Machtmissbrauch!”*



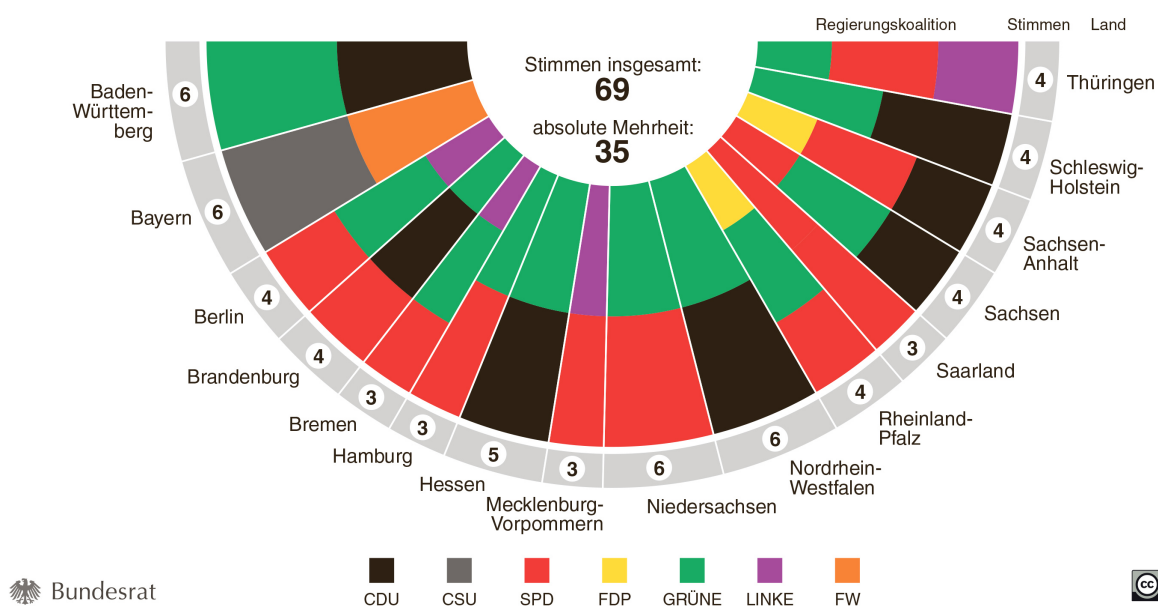
*“Das ist
demokratisch.”*

Schon gewusst?

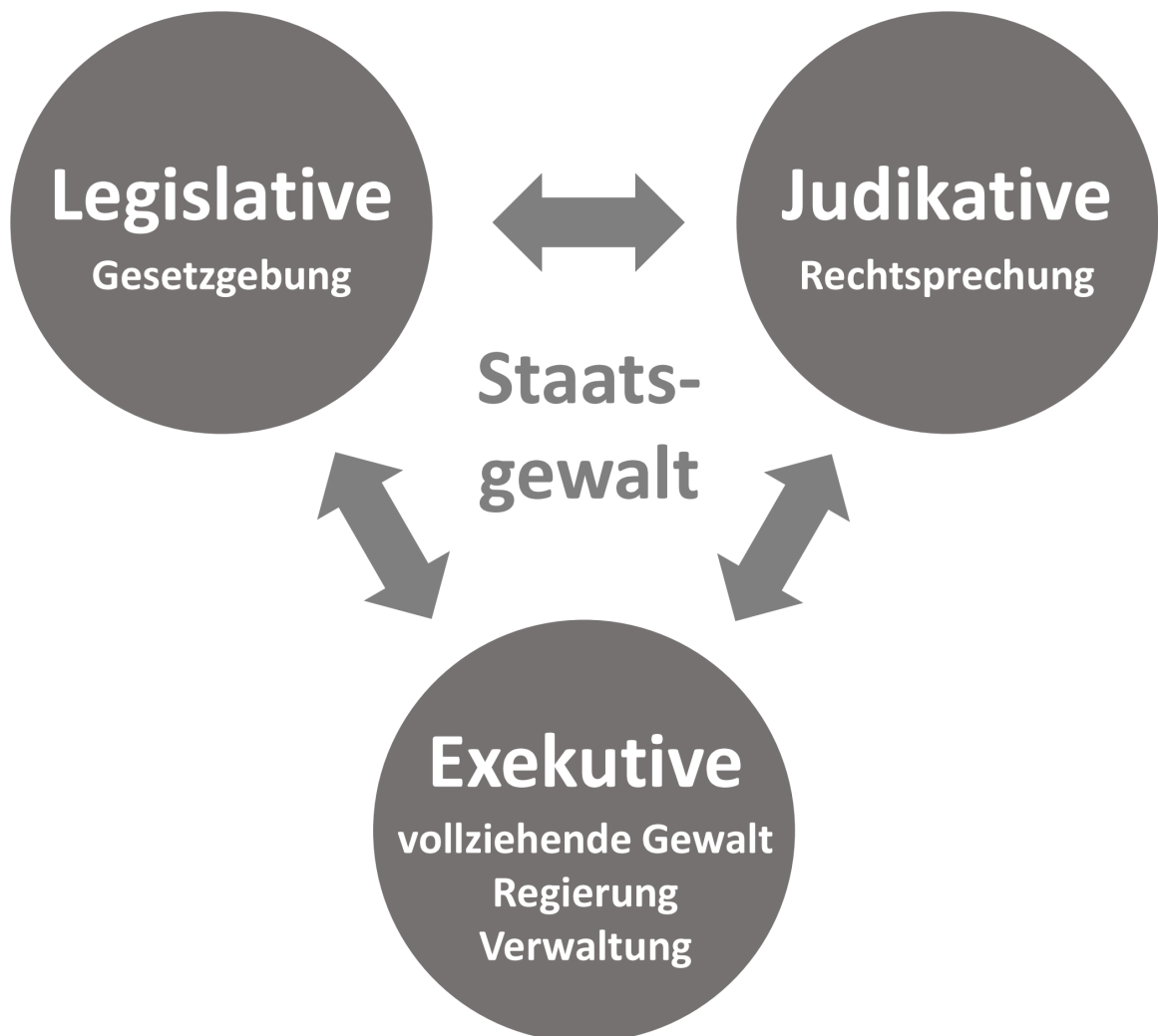
Neben dem Bundestag gehört auch der **Bundesrat** zur Legislative, also der gesetzgebenden Gewalt. Im Bundesrat sind die 16 deutschen Bundesländer vertreten. Er wird nicht gewählt. Der Bundesrat besteht aus Mitgliedern der Landesregierungen. Das sind die Regierungen der Bundesländer. Im Bundesrat gibt es insgesamt 69 Stimmen bzw. Plätze. Die Bundesländer haben unterschiedlich viele Stimmen im Bundesrat. Bundesländer mit vielen Bürger*innen haben mehr Stimmen. Bundesländer mit weniger Bürger*innen haben weniger Stimmen. Zum Beispiel hat Bremen 3 Stimmen, aber Bayern 6.

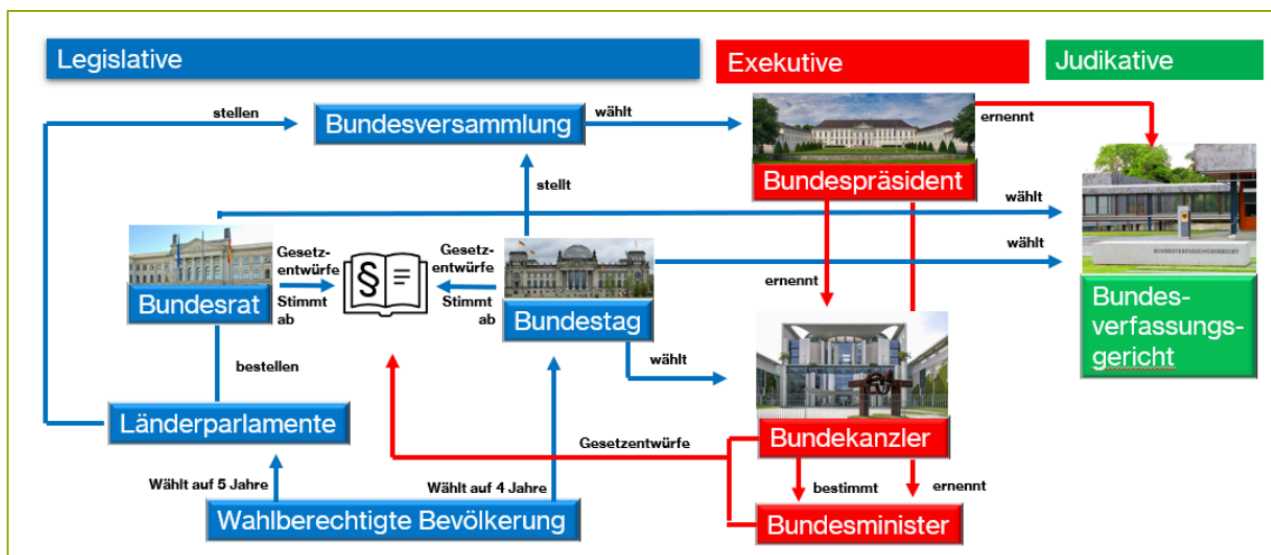
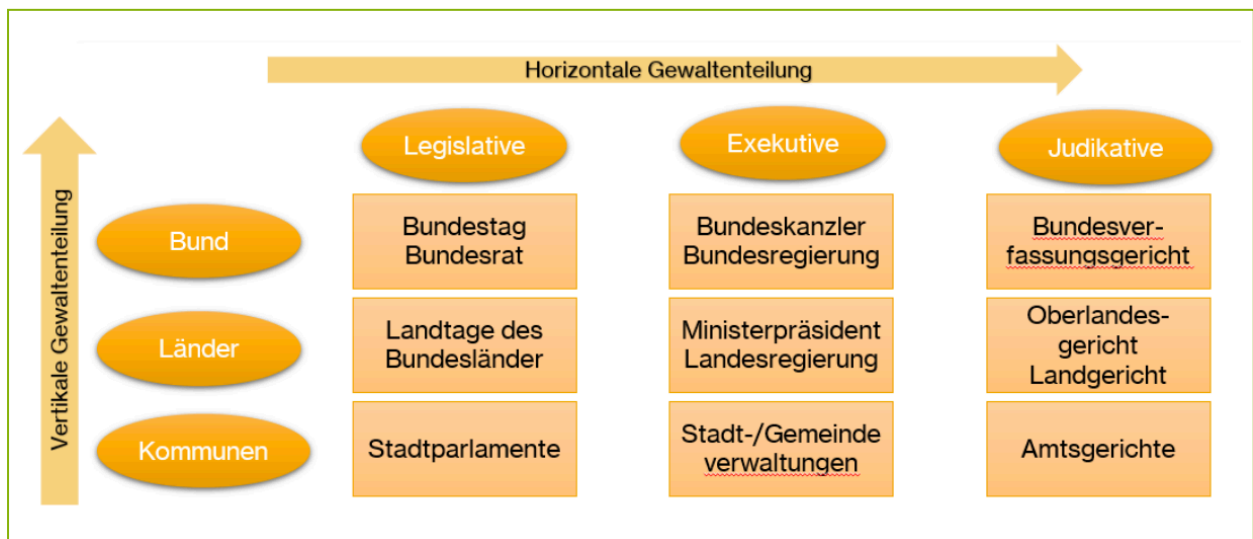
Die Zusammensetzung des Bundesrates

seit 8. November 2022



Anhang





Bilder: Goethe-Institut Chicago